

技术说明

- 1、本件按 $\phi 24.0$ 绳轮绘制，具体使用时根据指令装配（注意绳轮节径，绳槽规格等）；
- 2、配重的使用根据指令要求，我司标配16kg重晶石；
- 3、参数A,B值根据图纸表单参数使用，如需变化需注明对应参数说明；
- 4、配重质量标识统一标在配重块两侧如图位置；
- 5、本件防护形式采用全防护；
- 6、本件产品对应OX-200张紧装置，该图为杭州西奥定制；
- 7、绳轮采用钢板轮。

第一视角	实施日期	AODEPU® 宁波奥德普电梯部件有限公司 NINGBO AODEPU ELEVATOR COMPONENTS CO., LTD.	
CC 关键特性	设计	总装示意图	
实施日期	审核	阶段标记	重量
2024.5.28	2024.5.28		比例
2025.07.05	2024.5.28		1:4
年月日	工艺	批准	第 1 张 共 2 张
			AX200V025

杭州西奥电梯有限公司会签章			
西奥图号	(b)	XOA2619ADF	
西奥件号	(a)	001~014	
确认人	平哲军	日期	2025.6.3
共 4 页,第 1 页		CA号	CA-D2506001

杭州西奥件号	奥德普件号	绳轮节径	钢丝绳直径	A	B	重块质量 (kg)	重块材质	E	F	G	L	提升高度 (m)	匹配导轨
XOA2619ADF001	AX200V025G99	200	6	280	10	16	重晶石	265	70	130	310	0~50	T75/T82/T89
XOA2619ADF002	AX200V025G98	240	6.3	300		16		265	70	130	310	0~50	
XOA2619ADF003	AX200V025G97	240	8	300		16		265	70	130	310	0~50	
XOA2619ADF004	AX200V025G96	240	8	300		24		265	85	165	345	50~100	
XOA2619ADF005	AX200V025G95	200	6	280		16	铸铁	250	50	105	315	0~50	
XOA2619ADF006	AX200V025G94	240	6.3	300		16		250	50	105	315	0~50	
XOA2619ADF007	AX200V025G93	240	8	300		16		250	50	105	315	0~50	
XOA2619ADF008	AX200V025G92	240	8	300		24		285	45	85	295	50~100	
⑤ XOA2619ADF009	AX200V025G91	200	6	330		16	重晶石	265	70	130	310	0~50	
⑤ XOA2619ADF010	AX200V025G90	240	8	350		16		265	70	130	310	0~50	
⑤ XOA2619ADF011	AX200V025G89	240	8	350		24		265	85	165	345	50~100	
⑤ XOA2619ADF012	AX200V025G88	200	6	330		16	铸铁	250	50	105	315	0~50	
⑤ XOA2619ADF013	AX200V025G87	240	8	350		16		250	50	105	315	0~50	
⑤ XOA2619ADF014	AX200V025G86	240	8	350		24		285	45	85	295	50~100	



杭州西奥电梯有限公司会签章			
西奥图号	XOA2619ADF		
西奥件号	⑤ 6 增加件号009~014 001~014		
确认人	平哲军	日期	2025.6.3
共 页	第 2 页	CA号	CA-D2506001



第一视角		实施日期		
CC	关键特性			
紧急		签章日期为最终实施日期(对02.26同批亦适用)		
实施日期	24.5.28	审核	2025.07.05	批准
年月日	工艺	批准	12.2.28 2024.5.28	第 2 张 共 2 张
更改内容		张紧装置		
		AX200V025		

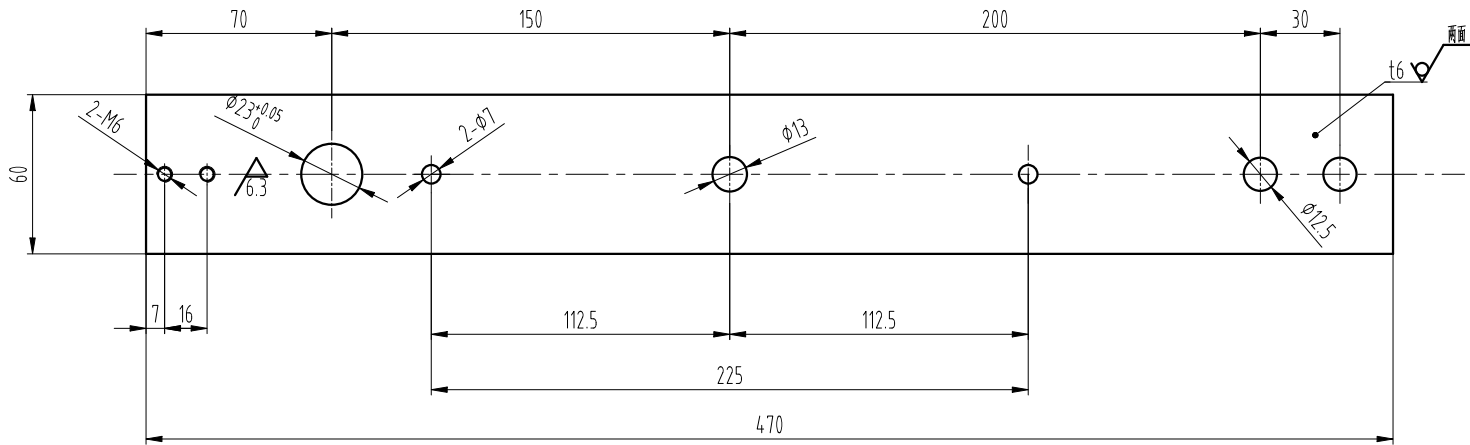
宁波奥德普电梯部件有限公司
NINGBO AODEPU ELEVATOR COMPONENTS CO., LTD.

[illegible][illegible]

实施日期	生效日期为最终实施日期（对应合同排产日期）

2025-07-05

XOA2619ADF	Item number 零件号	XOA2619ADF002-004/006-008/010-011/013-014	Item Name 部件名称	张紧装置	制表:	何锦山	校对:	薛伟	审核:	薛艳妮	批准:	王利
		AX200V025	Specification 规格	具体见图纸	日期:	2024/9/24	日期:	2024/9/24	日期:	2024/9/24	日期:	2024/9/24
		Item Number 件号	Description 描 述	quantity 数量	um 单位	Class 层级	Effective From 生效起始日期	Effective Thru 生效至	P/M	CA	Remarks 备注	
		XO5244A330	张紧轮开关	1	EA	3		2100/12/31	P	CA-D2409044		
	2	XOA4137ASR001	开关支架	1	EA	3		2100/12/31	P	CA-D2409044		
	3	XOA3112AEK002	绳轮组件	1	EA	3		2100/12/31	P	CA-D2409044		
	4											
	5											
	6											
	7											
	8											
	9											
10												
11												
12												
13												
14												
15												
16												
17												
18												
19												
20												
21												
22												
23												
24												
25												
26												
更改记录	序号	更改内容							更改人	CA号	更改日期	
	1	整版更新							何锦山	CA-D2409044	2024/9/24	
	2											
	3											
	4											



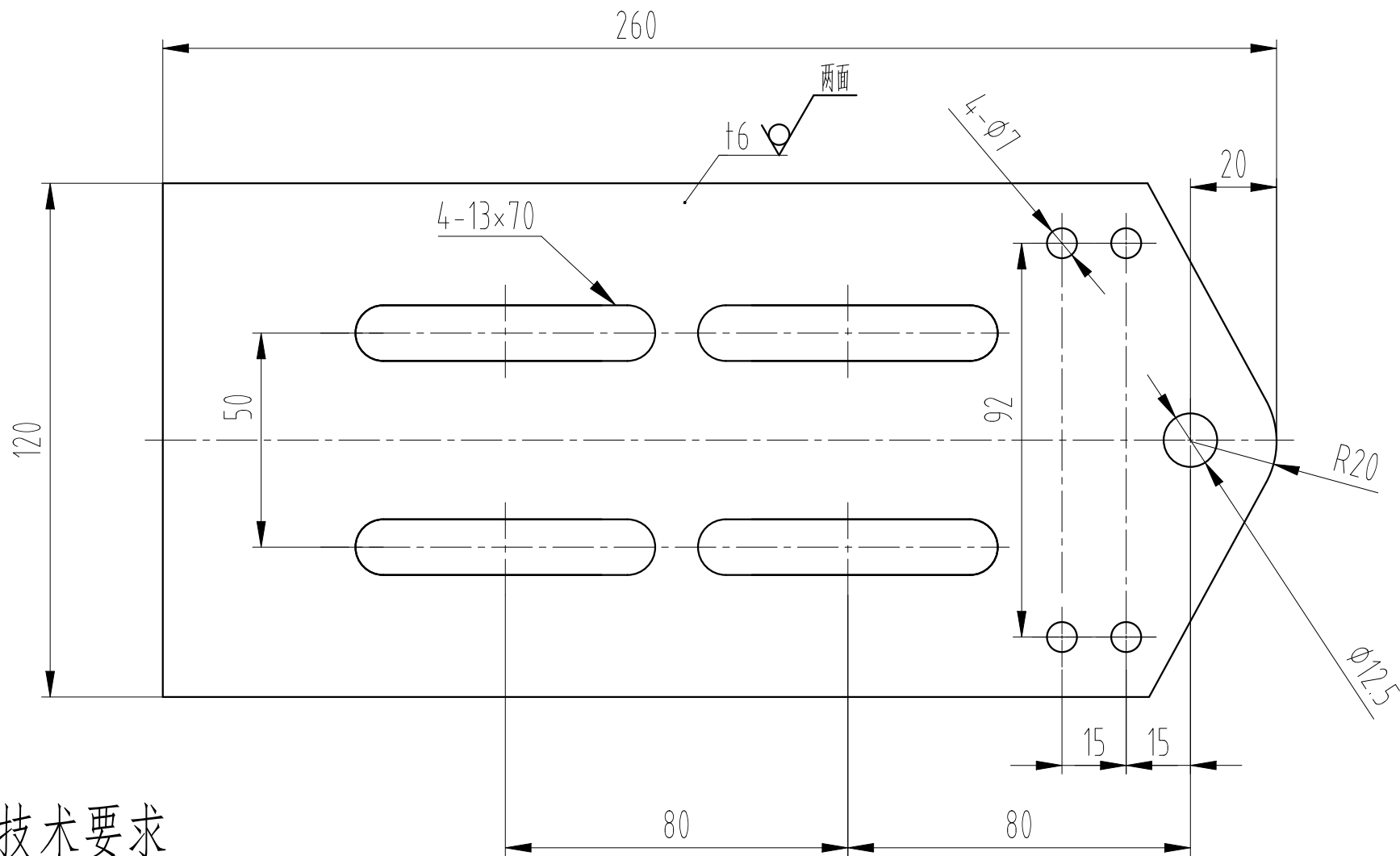
技术要求

- 1 去锐角毛刺，表面平整；
- 2 表面喷塑处理，颜色按生产指令确定；

图框: A3 Ver 1.3

第一视角		实施日期		宁波奥德普电梯部件有限公司 NINGBO AODEPU ELEVATOR COMPONENTS CO.,LTD.			
CC 关键特性		钢板 6/Q235B		摇杆			
设计		标准化					
审核				阶段标记	重量	比例	OX-200.2.1-1
工艺		批准		第 1 张	共 1 张	1:2	

标记	处数	更改内容	签名	年月日



技术要求

- 1 去锐角毛刺，表面平整；
- 2 表面喷塑处理，颜色按生产指令确定；

第一视角		实施日期		宁波奥德普电梯部件有限公司	
CC 关键特性				NINGBO AODEPU ELEVATOR COMPONENTS CO., LTD.	
设计		标准化		钢板 6.0/Q235B	
审核				阶段标记	重量 比例
工艺		批准		第 1 张	共 1 张
				1:1	
				安装底板	

标记	处数	更改内容	签名	年月日