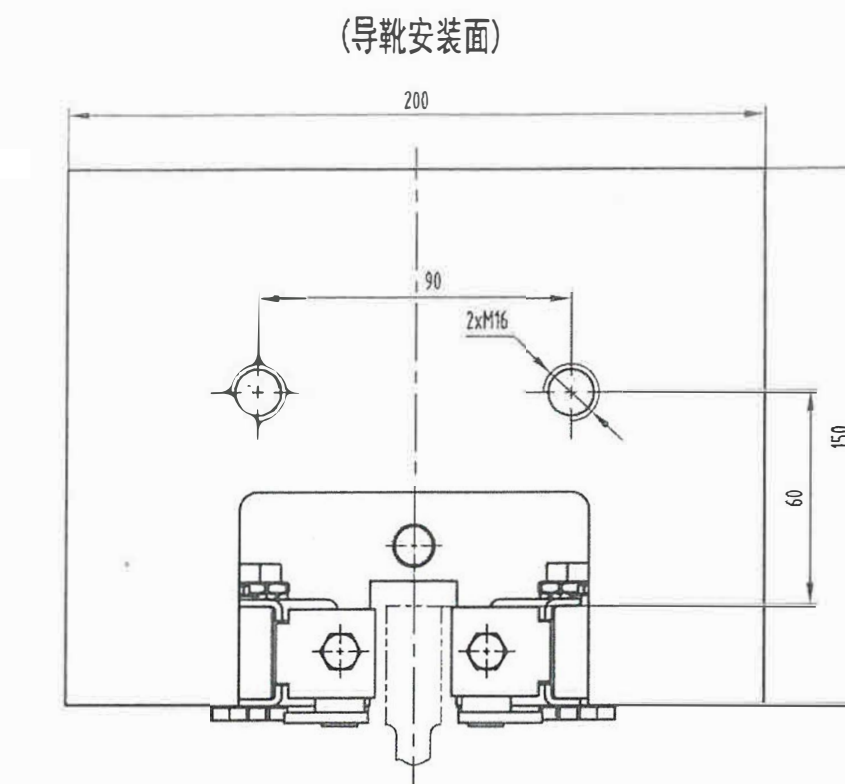
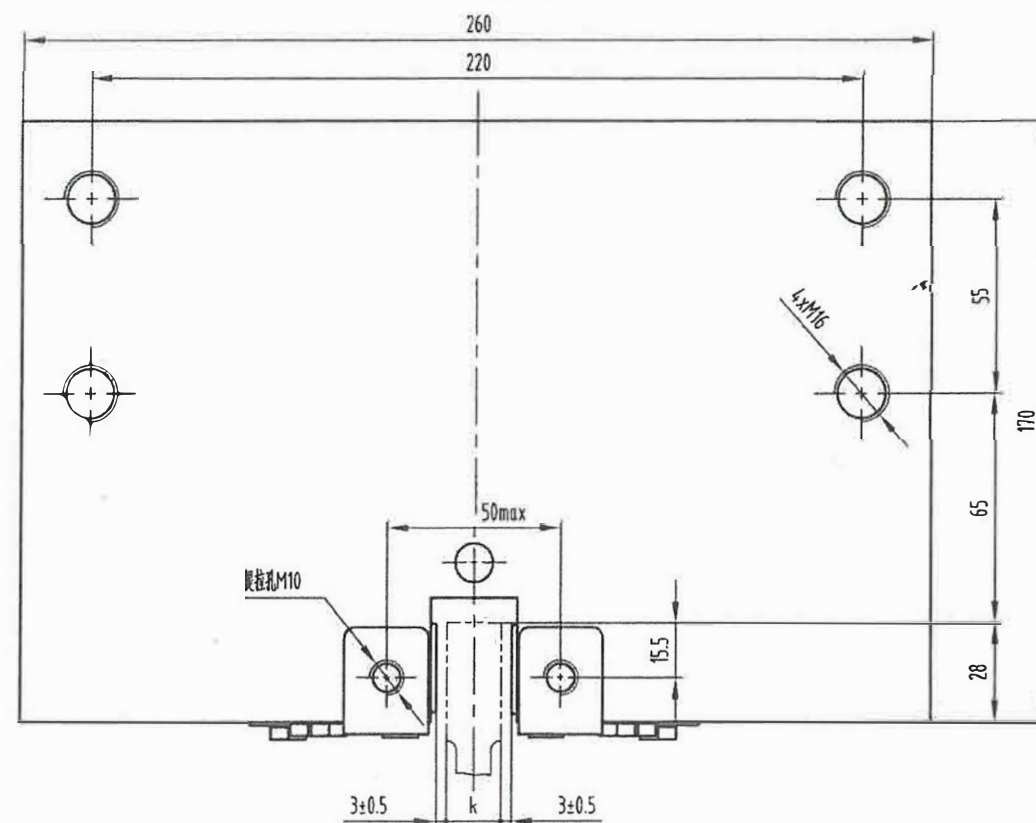


(安全钳安装面)



(导靴安装面)

参数表

参数名	中文描述
k (mm)	导轨导向面宽度
P+Q (KG)	系统总质量
V (m/s)	额定速度

技术要求

- 1 本安全钳型号为OX-188B, 适用于中心1型导轨, 爬升形式为双梁式, 爬升孔为M10;
- 2 本安全钳适用于额定速度 $\leq 2.5\text{m/s}$, 使用参数以实际型式试验报告数据为准;
- 3 本图为加工装配图, 尺寸和结构方面更改, 需双方确认;
- 4 装配时各活动部位应灵活, 无卡阻;
- 5 表面喷涂件颜色由订单确认;
- 6 安装时, 紧固件安装要求牢固可靠, 导轨导向面与活动钳块面间隙均匀, 调整间隙时, 两活动钳块高度一致;
- 7 安全钳速到块不得擅自调整, 如需调整请联系生产厂家;
- 8 爬升孔可采用GB/T 13681牌装螺帽替代, 螺孔孔位应涂防锈油;
- 9 k值, V值, P+Q值由订单提供。



$900 \leq P+Q \leq 2800$	≤ 2.5	10 / 16	G99	安全钳
P+Q	V	k	G00	名称

标记 处数				更改内容				签名				日期			
设计	研	21.05.21	标准化												
审核	研	21.05.24													
工艺															
阶段 标记				重量				比例				1:2			
共 1 张				第 1 页				AX188B014							