

| | | | | | |
|------|--|--------|--|----|-----------|
| EPSS | | 外购件规格书 | | 图号 | YHDM5722W |
| | | | | 名称 | 渐进式安全钳 |

| 序号 | 图号 | 名称 | 规格型号 | 单重(kg) | 备注 |
|----|------------------|--------|--------------|--------|----|
| 1 | YHDM5722W LB-LC- | 渐进式安全钳 | 0X-188A (复式) | 81 | 一套 |

| 序号 | 项目 | 主要内容 |
|----|------|---------------------------|
| 1 | 制造厂商 | 宁波奥德普电梯部件有限公司 |
| 2 | 品牌 | EPSS/奥德普 |
| 3 | 适用标准 | GB 7588-2003及第1号修改单 |
| 4 | 检查标准 | (1) 产品外观不能损伤; |
| | | (2) 提供国家电梯质量监督部门的检验报告; |
| | | (3) 必须提供品合格证; |
| | | (4) 检验形状尺寸、性能参数是否正确。 |
| 5 | 标记 | 标明名称、规格型号、数量、制造商、制造时间等参数。 |
| 6 | 包装要求 | 防止损伤,按制造商包装要求。 |

7 性能及参数要求

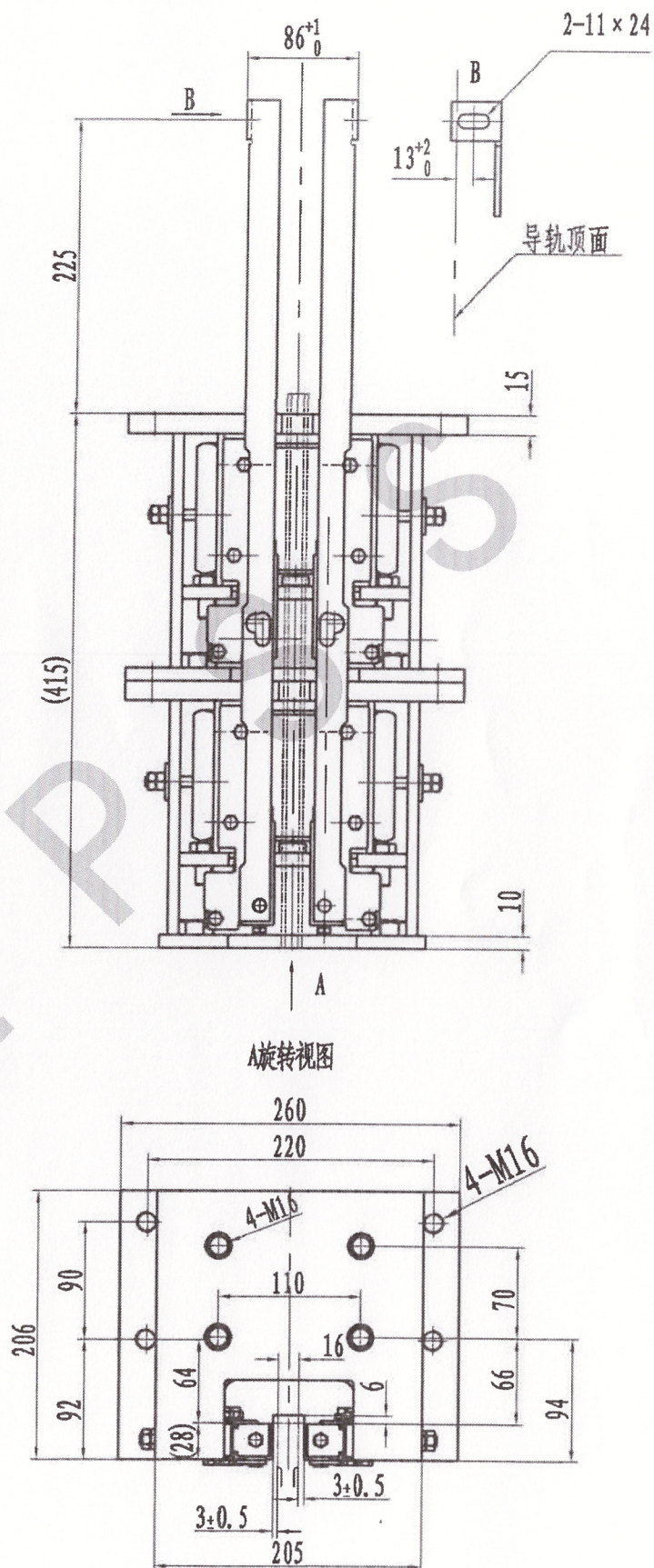
| LB- | 额定速度(m/s) | 系统质量(kg) | 导轨宽度t(mm) | 导轨润滑 |
|-----|-----------|------------|-----------|------|
| LB1 | 1.0 | 6050~11000 | 16 | 是 |
| LB2 | 1.5 | 6050~11000 | 16 | 是 |
| LB3 | 1.6 | 6050~11000 | 16 | 是 |
| LB4 | 1.75 | 6050~11000 | 16 | 是 |
| LB5 | 2.0 | 6050~11000 | 16 | 是 |

| LC- | 铭牌 |
|-----|----------|
| LC1 | 中文(EPSS) |
| LC2 | 英文(EPSS) |
| LC3 | 中文(奥德普) |
| LC4 | 英文(奥德普) |

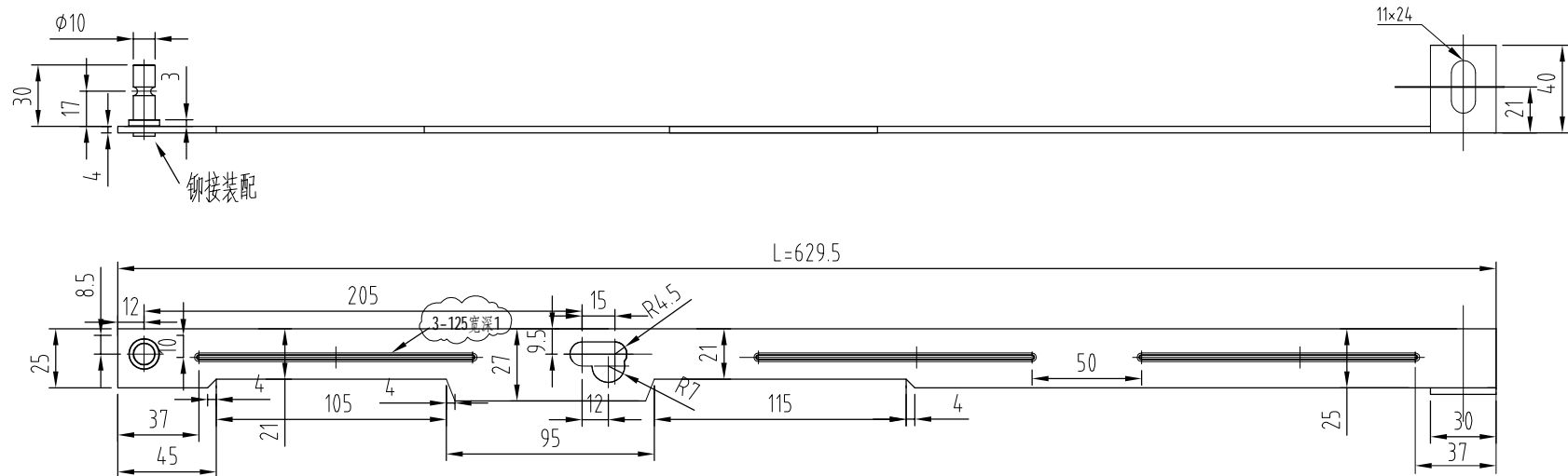
注：号令单指定导P+Q;

| | | | | | | | |
|----|----|-------|----|----|-----|-----|------------|
| | | | | | 设计 | 吴春华 | 2020.10.31 |
| | | | | | 审核 | 倪斌 | 2020.12.31 |
| | | | | | 标准化 | 倪斌 | 2021.1.22 |
| 标记 | 处数 | 更改文件号 | 签名 | 日期 | 批准 | 倪斌 | 2021.1.22 |


8 外形尺寸, 接口要求



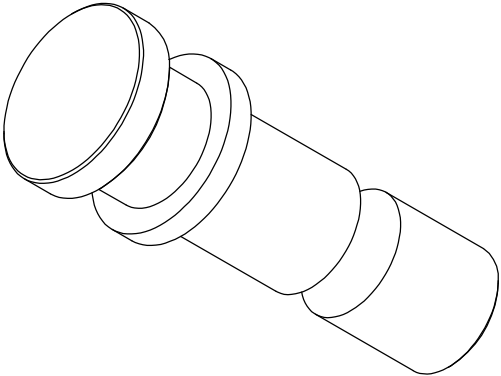
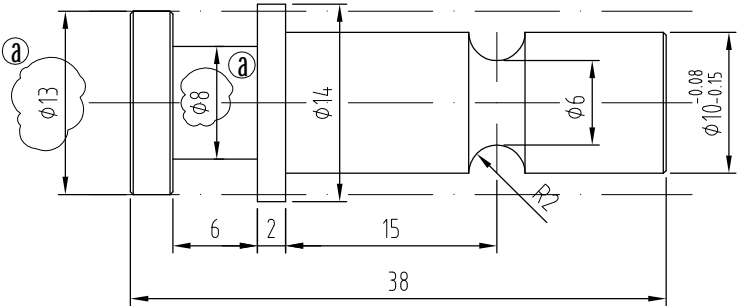
说明: 拉杆强度足够, 动作过程无干涉, 动作灵活。



- 技术说明:
- 1、铆接平整, 牢固可靠, 对称制作;
 - 2、焊接牢固可靠, 无漏焊、焊穿缺陷;
 - 3、板件不可有明显弯曲变形;
 - 4、表面电镀白锌, 厚度不得小于 $8\mu\text{m}$;

| | | | | | | | | |
|----|----|----|-------|----|-------|--|----|-----|
| | | | | | |  宁波奥德普电梯部件有限公司 NINGBO AODEPU ELEVATOR COMPONENTS CO., LTD. | | |
| | | | | | | 装配图 | | |
| 标记 | 处数 | 分区 | 更改文件号 | 签名 | 年、月、日 | 阶段 | 标记 | 重量 |
| 设计 | | | 标准化 | | | | | 比例 |
| | | | | | | | | 1:6 |
| 审核 | | | | | | | | |
| 工艺 | | | 批准 | | | 共 | 张 | 第 页 |
| | | | | | | 拉板组件 | | |
| | | | | | | OX-188A.3(5T) | | |

其余 $\sqrt{12.5}$

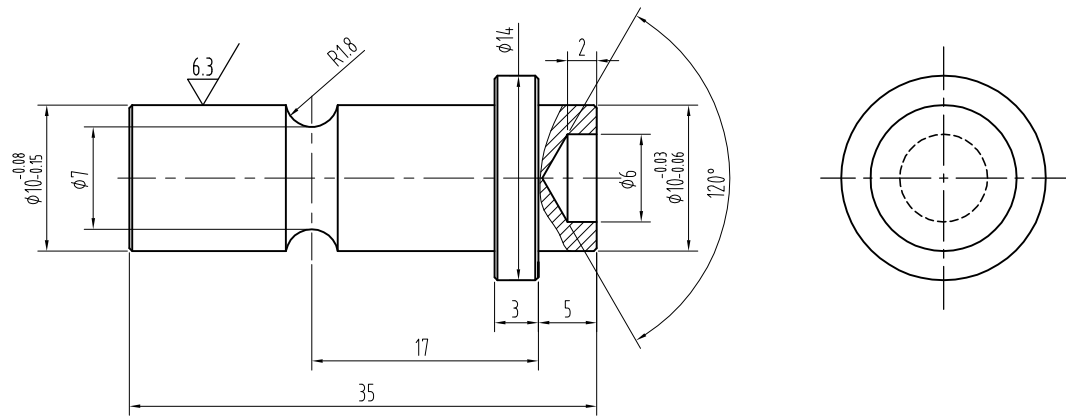


- 技术要求:
- 1、零件表面平整,无毛刺;
 - 2、零件表面镀白锌;
 - 3、未注明倒角为 $0.2\sim0.5\times45^\circ$;
 - 4、未注明公差按GB/T1184-K、GB/T1804-m执行;




| | | | | | | | | | | | |
|----|----|----------|-------|----|----------|---|--|----|----|-----|-----------------|
| | | | | | | AODEPU [®] 宁波奥德普电梯部件有限公司 NINGBO AODEPU ELEVATOR COMPONENTS CO.,LTD. | | | | | |
| ① | | | | 周正 | 20210415 | Q235A | | | | 提拉销 | |
| 标记 | 处数 | 分区 | 更改文件号 | 签名 | 年、月、日 | | | | | | |
| 设计 | 周正 | 20200910 | 标准化 | | | 阶段 | | 标记 | 重量 | 比例 | OX-188A.3-2(5T) |
| | | | | | | A | | | | 1:2 | |
| 审核 | | | | | | | | | | | |
| 工艺 | | | 批准 | | | 共 | | 张 | | 第 页 | |

| 图号 DWGNO | | (15)E-E'V881-X0 | | | | | | | | | | | | | | 变更 | 品号 ITEM | 所要数 REQD PER SET | | | |
|-------------|------------|--------------------|--|-----|-----------------------|--|-------------|----|--------------------------------------|--|----|--------|--------|-----|----------|-------------|------------|---------------------|--|--|--|
| 变更 | 序号 ITEM | 品 名 DESCRIPTION | | DEF | 部件代号 MATERIAL CODE | | 品/群 ITEM | L番 | 材料代号-材料规格 MATERIAL | | 单位 | 切 断 | 购 入 | 加 工 | | 热处理 HTTR | -00 | | | | |
| | -01 | 连接销 | | | 0X-188A.3-3(5T) | | | | Φ14-GB/T 709-2006 Q235A-GB/T700-2006 | | | | | 涂装 | 涂装 以外 | | -01 | | | | |

其余 $\sqrt{12.5}$



- 技术要求:
- 1、零件表面平整,无毛刺;
 - 2、零件表面镀白锌;
 - 3、未注明倒角为 $0.5 \times 45^\circ$;
 - 4、未注明公差按GB/T1184-K、GB/T1804-m执行;

| | | | | | | | | | | | | | | | | | | |
|---------------------------------------|----|----|----|------------|----------------|----|----|-------------|----------------|------------|---|----------------|---------------|--------------|-------------|-------------|-----|--|
| 4、不在列公室按 GB/T 11164-K、GB/T 1004-M 执行； | | | | | | | | | | | <div>常用</div> <div></div> <div></div> <div></div> <div>宁波奥德普电梯部件有限公司</div> | | | | | | | |
| | | | | | | | | | | | <div>保留</div> <div>核准 APPROVED</div> | 日期 DATE | 2021.04.02 | 重量 WEIGHT | 比例 SCALE | 名称 TITLE | 连接销 | |
| | | | | | | | | | | | | 制图 DRAWN | 周正04.02 | | 2:1 | 图号 DWGNO | | |
| | | | | | | | | | | | | 设计 DESIGNED | | | | | | |
| 标记 | 处数 | 分区 | 签名 | 日期 DATE | 更改内容 CHANGE | 标记 | 处数 | 分区 PLACE | 签名 QUANTITY | 日期 DATE | 更改内容 CHANGE | 一次 | 审核 CHECKED | | 共 1 张 第 1 张 | | | |