
限速器及涨紧装置

购买规格书

51986324D04/C

编 制：____周梓良____ 审 核：____姚莉嵩____

标准化：____张正华____ 批 准：____朱昱____

2022 年 12 月

版本记录

版本	更改内容简述	编制	日期
-	CR-172791 首版入库	周梓良	2022-12-1
A	CR-172791 增加涨紧装置内容	胡勤惠	2023-4-17
B	CR-172791 更改限速器电气和机械动作速度 、版本记录	周梓良	2023-05-25
C	CR-172791 扩展限速器的规格、增加对重限速器铭牌和追溯码等	周梓良	2024-3-30

1. 限速器总体要求

1.1 限速器采用生产厂家铭牌；并在限速器两侧显著位置均贴有铭牌

1.2 执行标准：《Q/GKT 7588-2022》《GBT 7588.1-2020》

1.3 限速器提拉力 F 范围:700 至 1000N

1.4 产品包装、运输和存储要求：

1.4.1 限速器采用纸箱（纸箱材质为不小于 6mm 双层瓦楞纸）包装，个别如有特殊要求，在后续文件中注明，包装箱外应有产品型号、系列号、出厂编号、额定速度的标识；

1.4.2 包装箱上不应出现电梯制造单位信息；

1.4.3 限速器箱体用 2 档尼龙带包扎，包扎牢固可靠；

1.4.4 限速器需印刷有我司条形码，条形码印刷应根据我司工艺文件“GY101006 安全部件条形码制作工艺规范”执行，标贴在顶面上，便于我司装箱扫描；

1.4.5 产品应能承受汽车、火车、轮船、飞机等交通工具的正常长途运输及反复吊装,并保证产品完好，外观不得有变化；

1.4.6 产品自出厂之日起,在存储条件符合新标 GB/T10058-2009 6.3.1 的条款之下,一年内不应发生失效、外观变化等不良现象。

1.5 限速器装置每套应附随机文件两套，一套置于箱内，一套粘贴在箱子上，随机文件内容如下表：

序 号	文件内容	限速器
1	调试说明书	√
2	合格证	√

1.6 发货状态：

名称	数量	备注
限速器	1 套	带防护罩，紧固件配件包

1.7 限速器色号 RAL7036 铂金灰（机架、外罩、底板）

1.8 对重侧限速器必须与轿厢侧限速器配对订购，不可以单独订购对重侧限速器，对重侧限速器机械动作速度实测值比轿厢侧机械动作速度实测值大，但不得超过 10%（均在国标要求范围内）

注意：上述技术要求在下文限速器详细要求中有单独表述，请按单独表述为准。

4. 0X-240 有机房单向限速器

4.1 使用范围:

4.1.1 限速器最大提升高度120m。

4.1.2 限速器钢丝绳提拉力范围700至1000N

4.1.3 限速器额定速度 0.5m/s至2.5m/s。

4.2 技术参数:

限速器名称	限速器型号	轿厢侧物料	对重侧物料	额定速度 m/s	绳轮节径	钢丝绳直径 mm	备注
有机房单向限速器	0X-240	V007	V099	0.5	240	8	不带底座
		V008	V100	1.0			
		V009	V101	1.6			
		V010	V102	1.75			
		V011	V103	2.0			
		V012	V104	2.5			
		V013	V105	0.5			
		V014	V106	1.0			
		V015	V107	1.6			
		V016	V108	1.75			
		V017	V109	2.0			
		V018	V110	2.5			
		V085	V111	1.0		6	不带底座
		V086	V112	1.6			
		V087	V113	1.75			
		V088	V114	1.0			
		V089	V115	1.6			
		V090	V116	1.75			

4.3 限速器电气及机械动作速度

电梯额定速度 V(m/s)	机械动作速度 TSm/s	电气动作速度 CSm/s
0.5	0.73 0.58 至 0.8	0.73 0.58 至 0.8
1	1.15 至 1.6	1.15 至 1.6
1.6	1.84 至 2.042.15	1.84 至 2.042.15

1.75	2.192.02 至 2.33				2.192.02 至 2.33			
2.0	2.3 至 2.6				2.3 至 2.6			
2.5	2.9 至 3.23				2.9 至 3.23			
电梯额定速度 V(m/s)	轿厢侧				对重侧			
	电气动作速度 CSm/s		机械动作速度 TSm/s		电气动作速度 CSm/s		机械动作速度 TSm/s	
0.5	0.65	0.69	0.7	0.75	0.65	0.69	0.7	0.75
1.0	1.17	1.23	1.25	1.3	1.17	1.23	1.3	1.35
1.6	1.86	1.91	1.95	2.0	1.86	1.91	2.0	2.05
1.75	2.02	2.10	2.16	2.2	2.02	2.1	2.2	2.25
2.0	2.32	2.4	2.41	2.46	2.32	2.4	2.46	2.5
2.5	2.9	2.98	3.01	3.05	2.9	2.98	3.05	3.1

4.4 限速器纸箱规格，外形尺寸：450×190×340（不带底座）450×190×390（带底座）

4.5 限速器采用生产厂家铭牌见附图；并在限速器两侧显著位置贴有铭牌。

4.6 在限速器两侧粘贴“限速器复位操作说明”。限速器具有动作夹绳装置功能，电气开关双向动作，手动复位。

4.7 限速器开关制造商为亿程（标配） 贝拓 华晟。

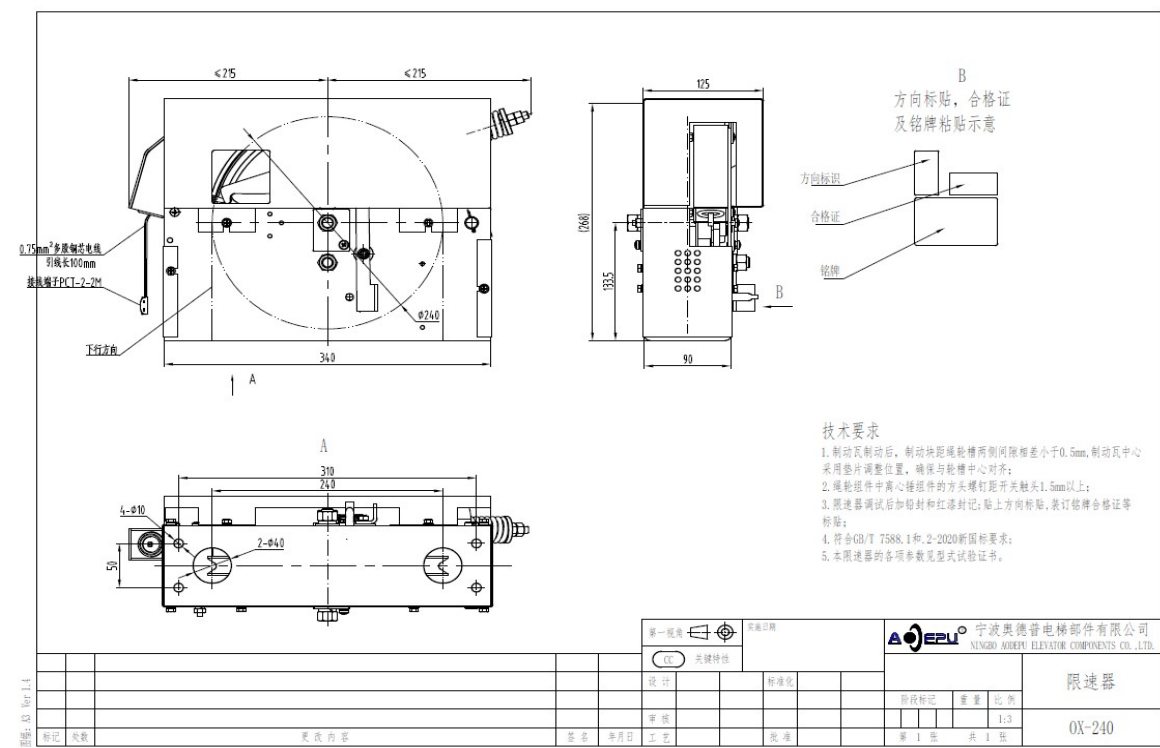
4.8 限速器底板技术接口尺寸见附图（不带底座）、附图（带底座），若其中发生变化,应及时通知我司并得到同意,否则应承担相应责任,具体技术参数则根据本购买书。

4.9 膨胀螺栓配置情况

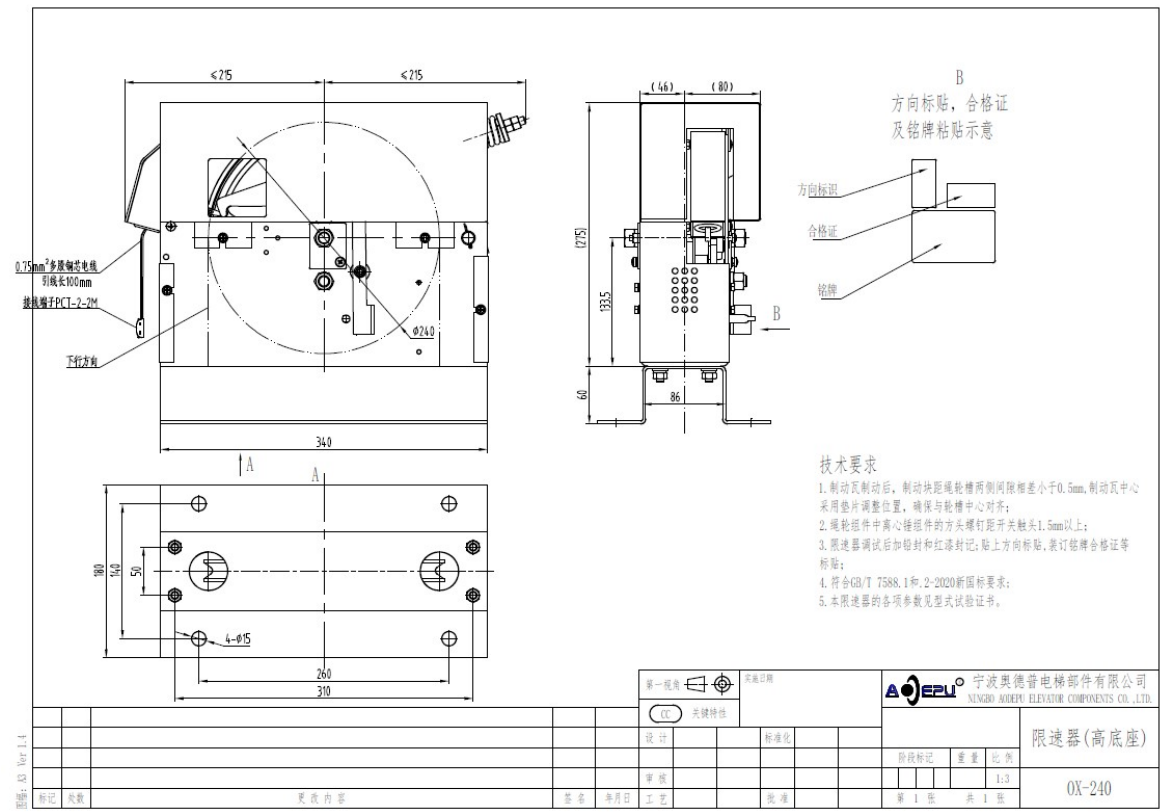
名称	数量	备注
膨胀螺栓 M12X100	4	膨胀螺栓仅配置底座时配置

4.10 附图

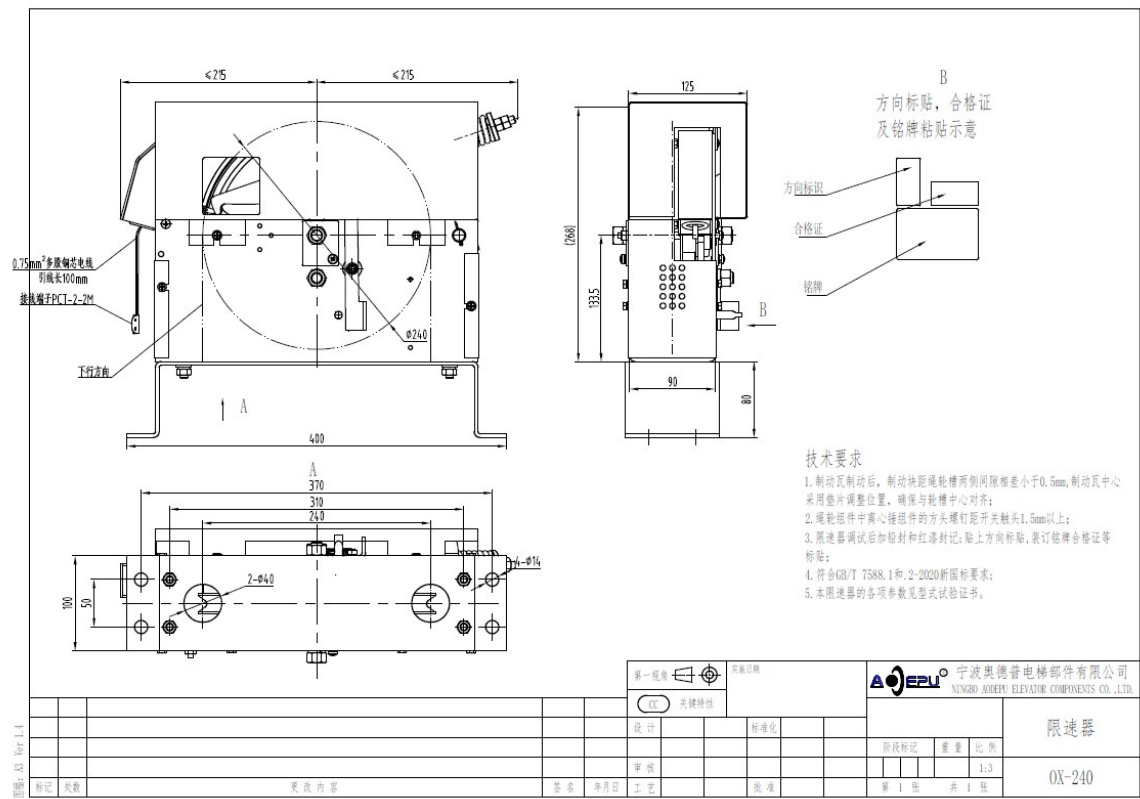
4.10.1 （轿厢侧 OX-240 不带底座）



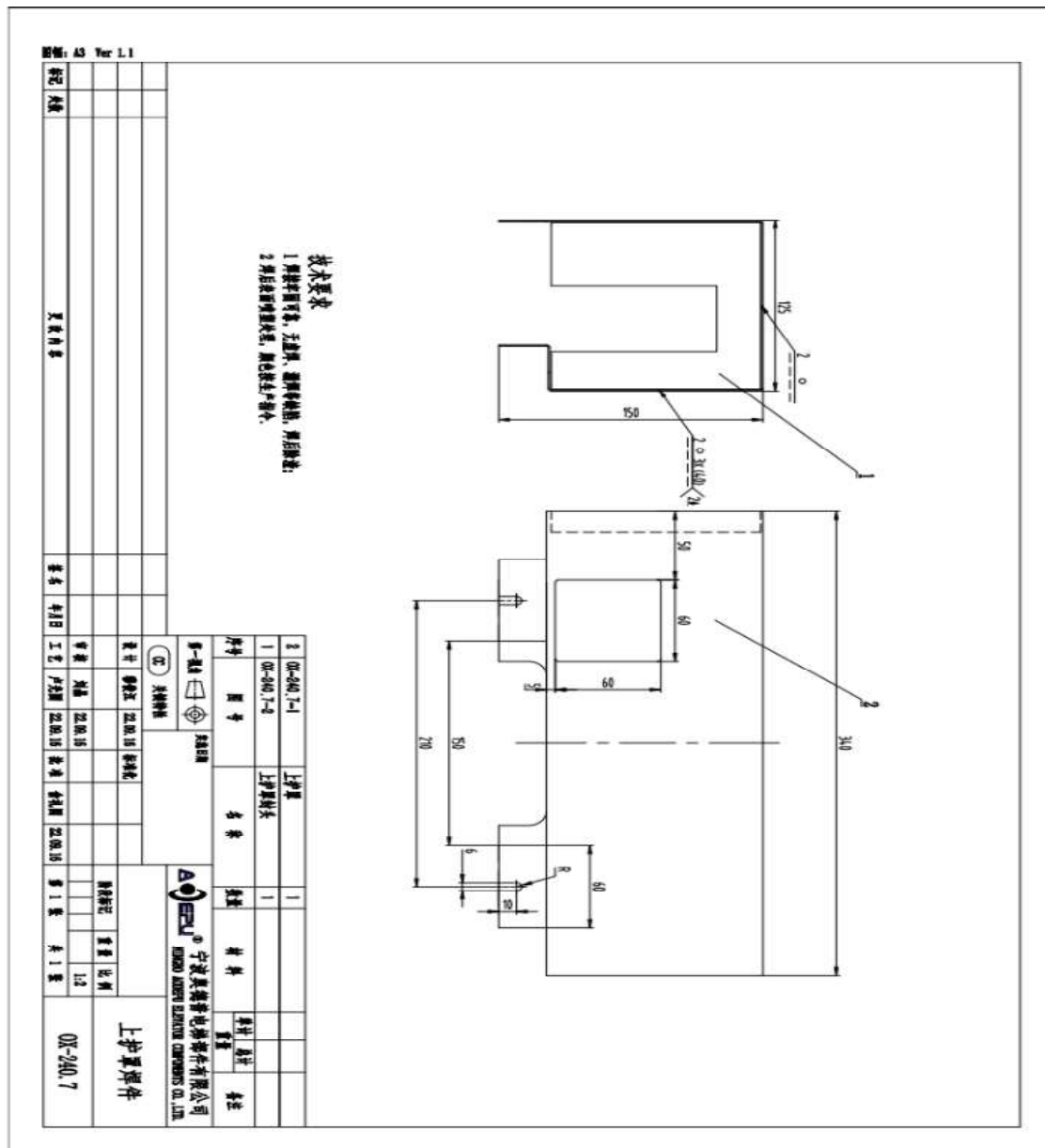
4.10.2 （轿厢侧OX-240带底座）



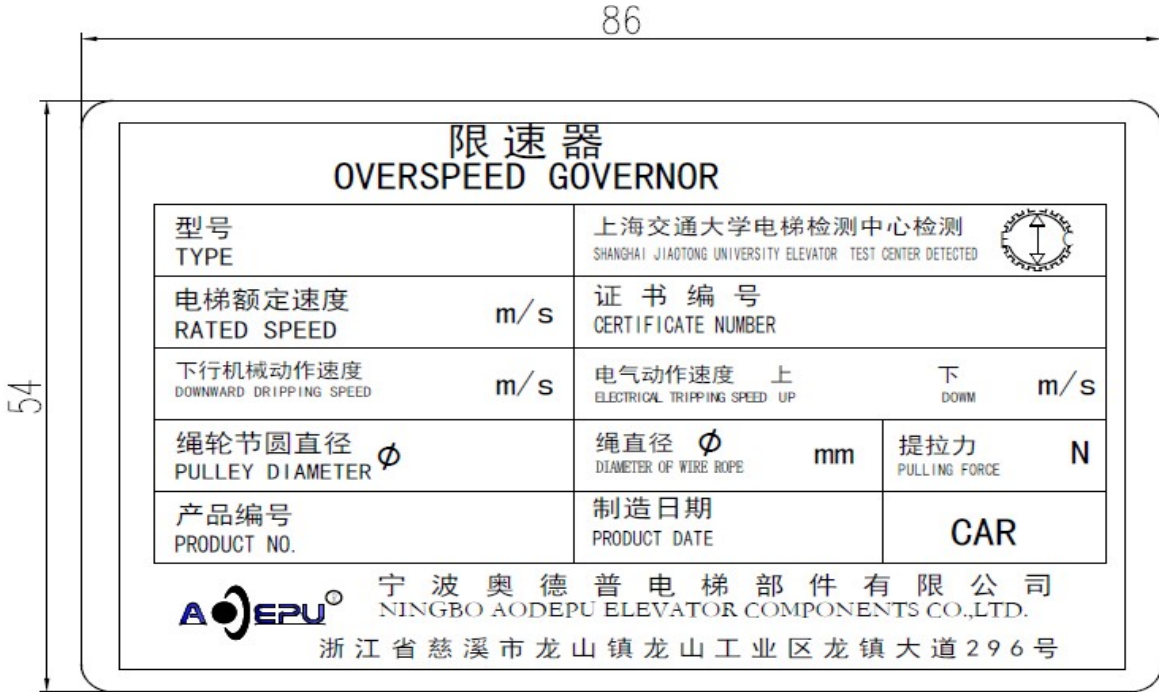
4.10.3 （对重侧OX-240带底座）



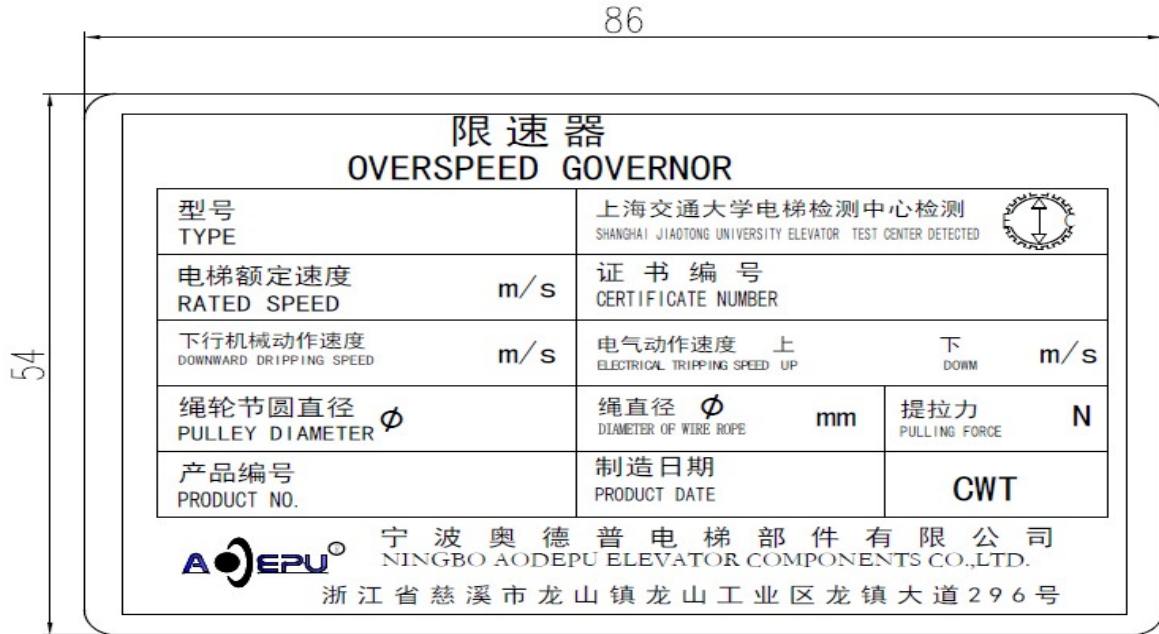
4.10.4 (防护罩)



4.10.5 （铭牌）
轿厢侧



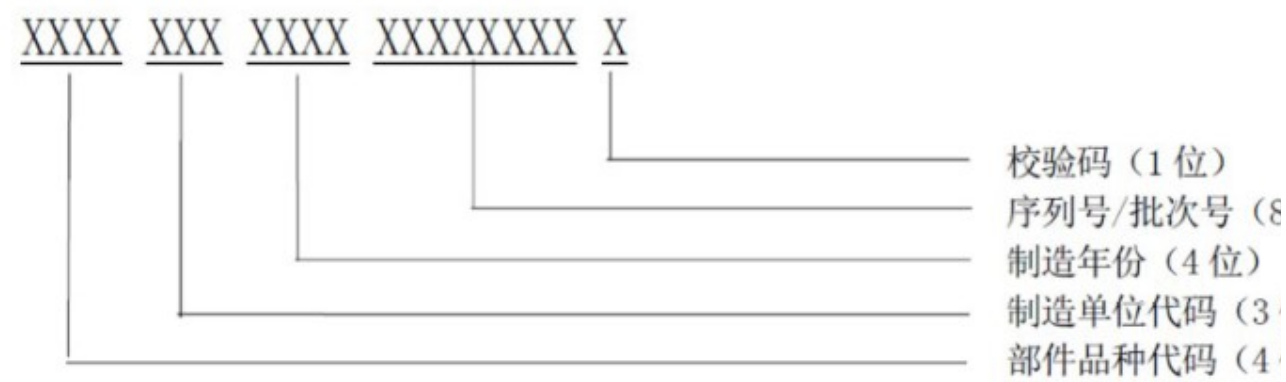
对重侧



技术要求:

- 1.铭牌为 6063 铝合金，厚度 0.5mm，底色为黑色。固定文字金属色镂空，选项文字打码或打标；
- 2.铝铭牌采用铆钉固定。

限速器产品编号采用20位追溯码，其字符构成见下图：



4. 10. 7 （限速器电气开关引线端子示意图铭牌）

