

对应表

西尼电器件号	奥德普件号	绳轮节圆直径(mm)	钢丝绳直径(mm)	A	B	E	F	G	L	配重质量(kg)	配重材质	配重配比	适用高度(m)				
XN2617M1	AX200V051G01	φ200	φ6	130~175	37	265	70	130	≤350	16	重晶石	2	H≤50				
XN2617M2	AX200V051G02					265	85	165	≤350	24		2	50≤H<100				
XN2617M3	AX200V051G03	φ240	φ8			265	70	130	≤350	16		2	H≤50				
XN2617M4	AX200V051G04					265	85	165	≤350	24		2	50≤H<100				
XN2617M5	AX200V051G05	φ200	φ6			250	50	105	≤300	16	铸铁	2	H≤50				
XN2617M6	AX200V051G06					250	50	105	≤300	16		2	H≤50				
XN2617M7	AX200V051G07		φ240			265	70	130	≤350	16	重晶石	2	H≤50				
XN2617M8	AX200V051G08	φ240				265	85	165	≤350	24		2	50≤H<100				
XN2617M9	AX200V051G09					250	50	105	≤300	16	铸铁	2	H≤50				

### 技术要求

- 1 本件按φ240绳轮绘制，具体使用时根据指令装配，（注意绳轮节径，绳槽规格等）；
- 2 配重的适用根据指令要求，本图按24kg重晶石配重绘制；
- 3 参数A值根据实际使用时需将绳轮部分调整装配位置才能实现；
- 4 参数B与导轨位置及其绳轮情况对应，使用时需注意；
- 5 配重质量标识统一标注在配重块两侧如图位置；
- 6 本件为0X-200张紧装置，为西尼电梯定制，尺寸和结构更改，需双方确认。

Syney			
西尼图样代码	XN2617M	确认转化	袁章露 2024.3.29
外来图样代码		批准	王超 2024.3.29
图样号	XP24-084	备注	

第一视角

实施日期

CC 关键特性

设计 李胜 24.3.29 标准化

审核 宋剑 24.3.29

工艺

批准 1222 2024.3.29

宁波奥德普电梯部件有限公司  
NINGBO AODEPU ELEVATOR COMPONENTS CO., LTD.

总装图

张紧装置

阶段标记 重量 比例

1:4

AX200V051

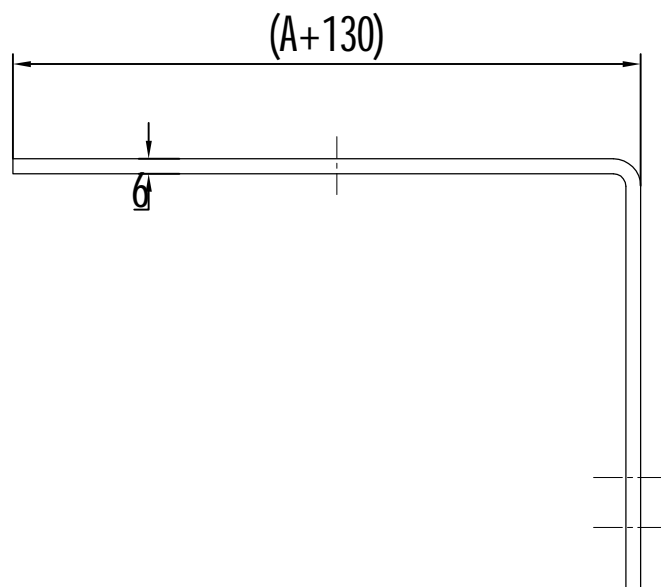
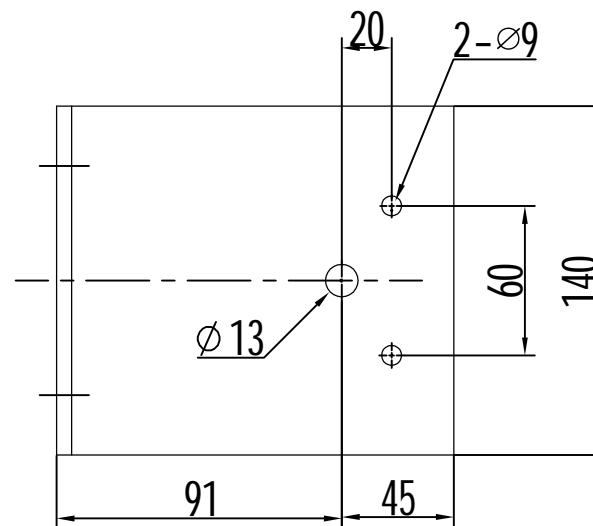
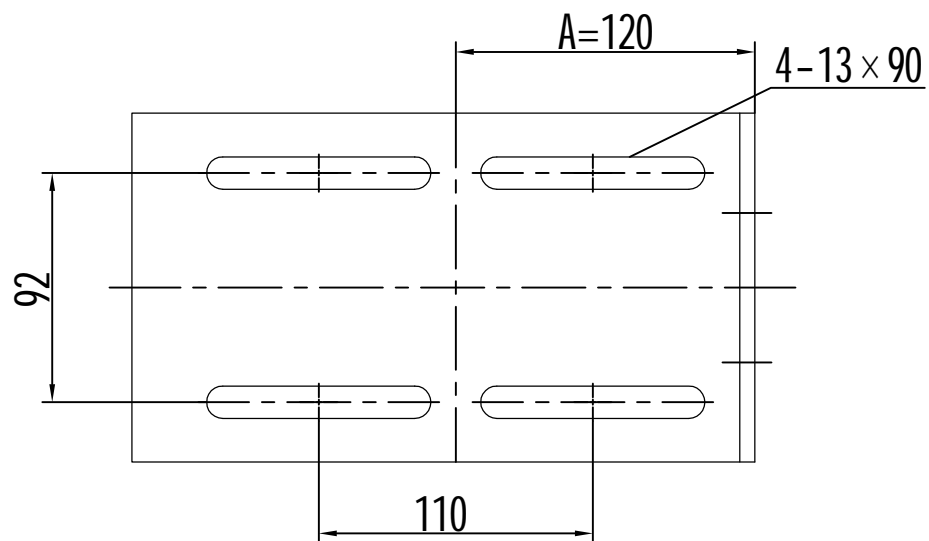
第 1 张 共 1 张

图幅: A3 Ver 1.1

标记 处数

更改内容

宋剑  
签名 年月日



						Q235A/6.0			宁波奥德普电梯部件有限公司					
												安装底板		
标记	处数	分 区	文件更改号	签 名	年月日									
设 计				标准化		阶段标记			重量	比例				
校 对										1:2				
审 核										0X200.1-1				
工 艺				批 准		共 2 页			第 1 页					