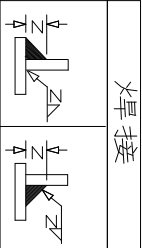
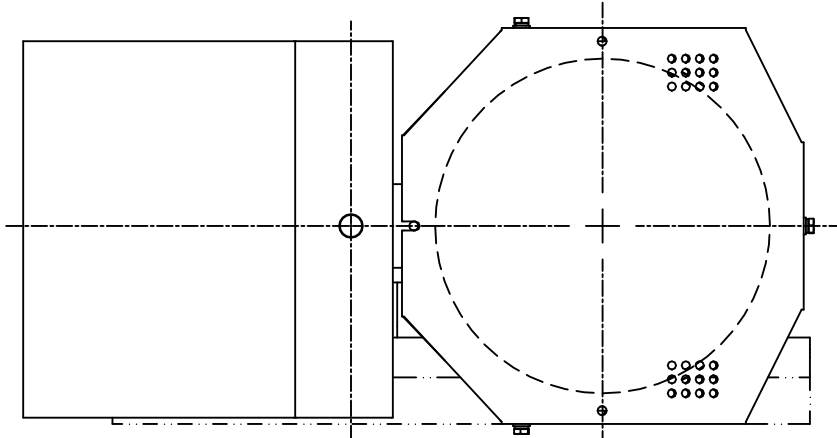


A3		基础尺寸	0.5-6	>6-30	>30-120	>120-400	>400-1000	>1000-2000	>2000-4000	倾斜切割	>0.5-3	>3-6	>6
		公差	±0.1	±0.2	±0.3	±0.5	±0.8	±1.2	±2	公差	±0.2	±0.5	±1

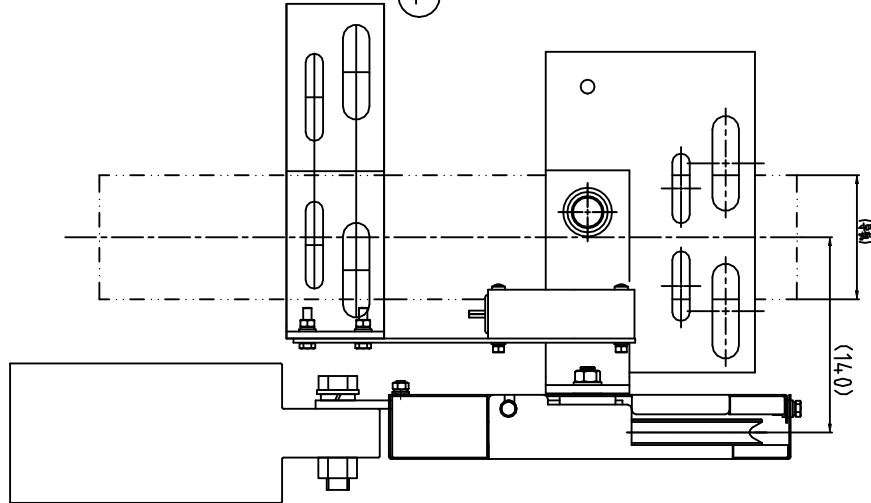
角度（短边）		0-10	>10-50	>50-120	>120-400	>400
公差		±1°	±0.5°	±0.3°	±0.15°	±0.1°



③

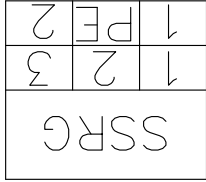
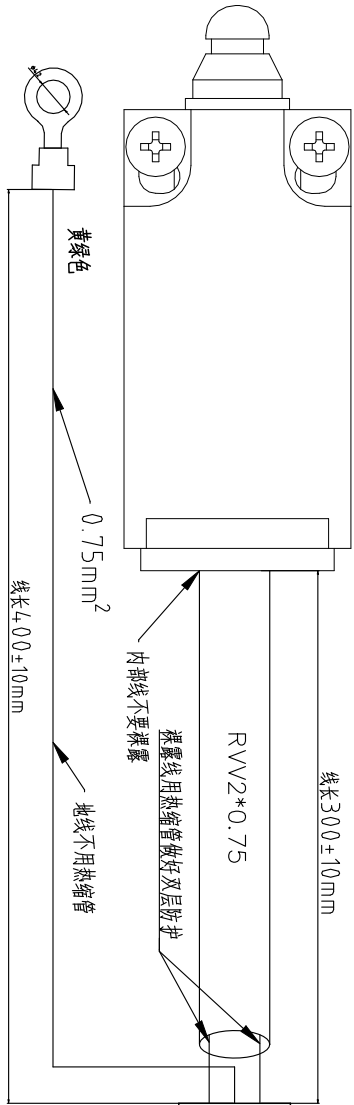


④



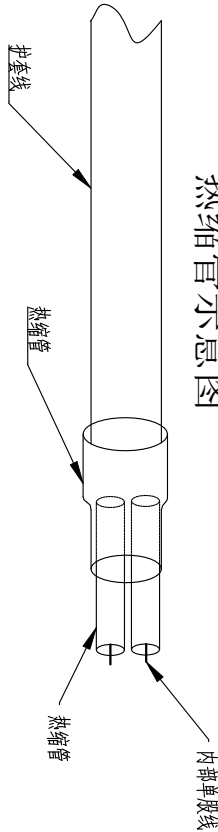
④

限速器涨紧开关接线示意图

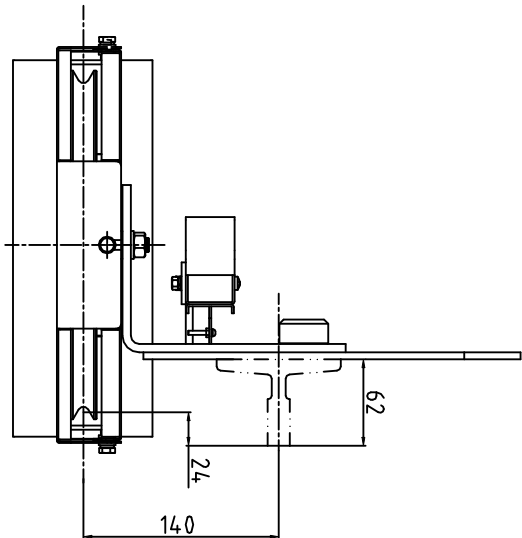


AMP 插座型号为：1—480701—0；
AMP 插针型号为：350218—1。

热缩管示意图



③

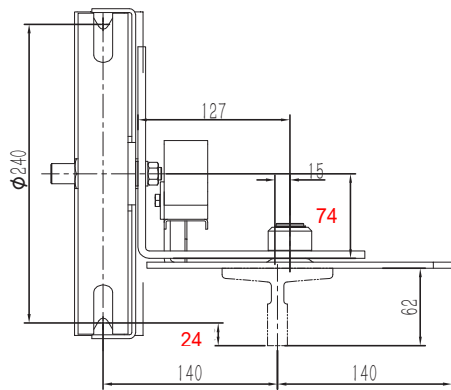
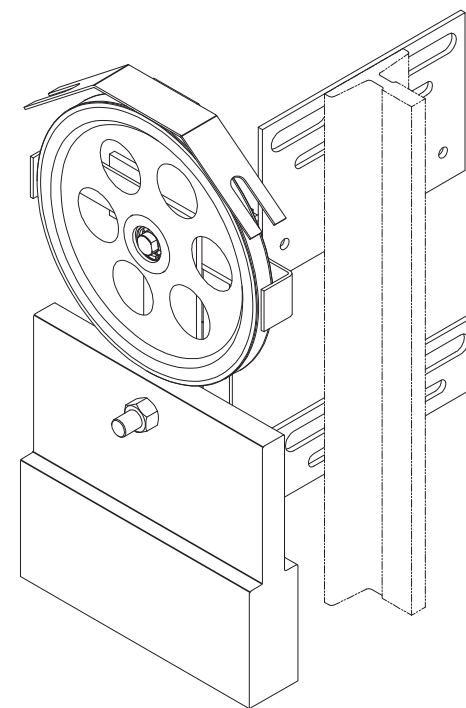


件号	G	重块质量 Weight pieces weighth	适用电梯提升高度 Lifting height	钢丝绳直径 Wire rope diameter	检测开关电压 Inspection switch voltage grade	方 向
VKS6Z041001	G01	18kg	H≤50m	φ 8mm	DC110V或AC220V DC110V or AC220V	与图相反
VKS6Z041002	G02	30kg	50m<H<100m			与图相反
VKS6Z041003	G01	18kg	H≤50m			如图所示
VKS6Z041004	G02	30kg	50m<H<100m			如图所示
VKS6Z041005	G01	18kg	H≤50m	φ 6mm	DC110V或AC220V DC110V or AC220V	与图相反
VKS6Z041006	G02	30kg	50m<H<100m			与图相反
VKS6Z041007	G01	18kg	H≤50m			如图所示
VKS6Z041008	G02	30kg	50m<H<100m			如图所示

描 图		
旧底图总号		
底图总号		
签 字	日 期	
记号	处数	更 改 原 因 及 说 明
④	2	将开关座固定腰槽尺寸修改分开式； 增加接线图
③	2	将图块为全封闭防护罩，表中“方向”的内容互换；
②	4	追加Φ6mm钢丝绳的涨紧装置规格；
①	1	涨紧轮离导轨面距离更改为24

型号： 0X-300

Vokslift Schindler			VKS6Z041		
对重限速器涨紧			首次发布版本	数 量	重 量
					比 例
			共 1 页	第 1 页	1:1
材 料			沃克斯电梯(中国)有限公司		



可对称装配,配重及颜色按指令要求

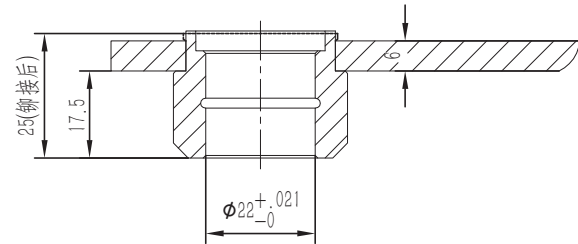
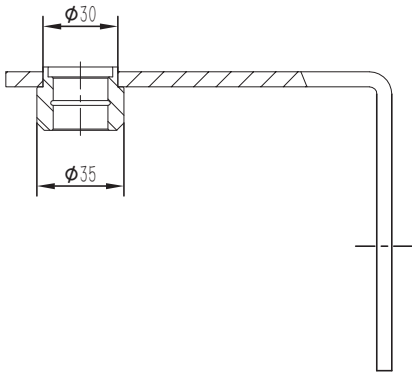
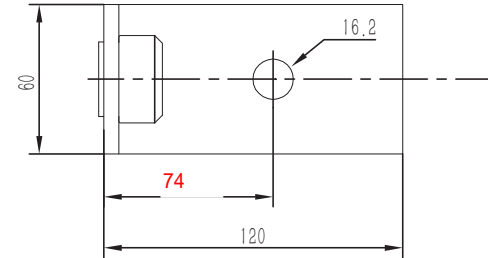
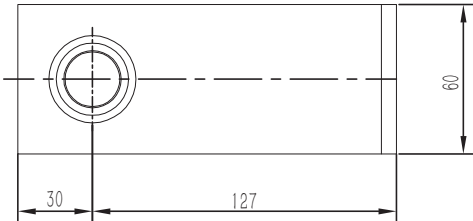
5	GB/T 6170-2000	六角螺母M16	1		0.04	0	
4	OX300-2(18T)	配重块(18kg)	1	HT200	18.36	0	
3	OX300.4	开关组件	1		1.45	0	
2	OX300.1	底板组件	1		1.33	0	
1	OX300.2	摇杆组件	1		0.90	0	
序号	代 号	名 称	数量	材料说明	重量	总重	备注

8	OX300.3(D)	绳轮组件	1		4.16	0	
7	GB/T 894.2-1986	轴用挡圈22	1		1.34	0	
6	GB/T 5780-2000	螺栓M16×65	1		0.14	0	
序号	代 号	名 称	数量	材料说明	重量	总重	备注

[illegible]

借(通)用件登记
旧底图总号
底图总号
签 字
日 期

基本尺寸	0~6	6~30	30~120	120~400	400~1000	1000~2000	2000~4000
公差	0.1	0.2	0.3	0.5	0.8	1.2	2.0



借(通)用件登记
旧底图总号
底图总号
签字
日期

2	OX300.2-2	摇杆轴套	1	20#/ Φ 35	0.09	0.09	
1	OX300.2-1	摇杆板件	1	Q235A/6.0	1.27	1.27	
序号	代号	名称	数量	材料说明	重量	总重	备注
标记	处数	分区	文件更改号	签名	年、月、日		
设计			标准化			阶段标记	重量
校对							比例
审核							1.36
工艺			批准				1.2
				共 1 张	第 1 张		

宁波奥德普电梯部件有限公司

摇杆组件

OX300.2(240-90/140-18)