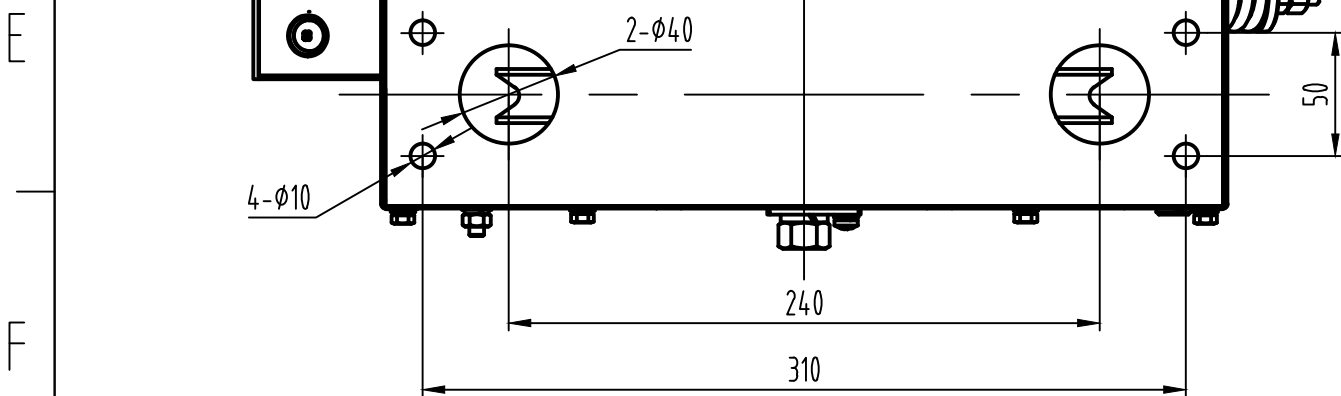
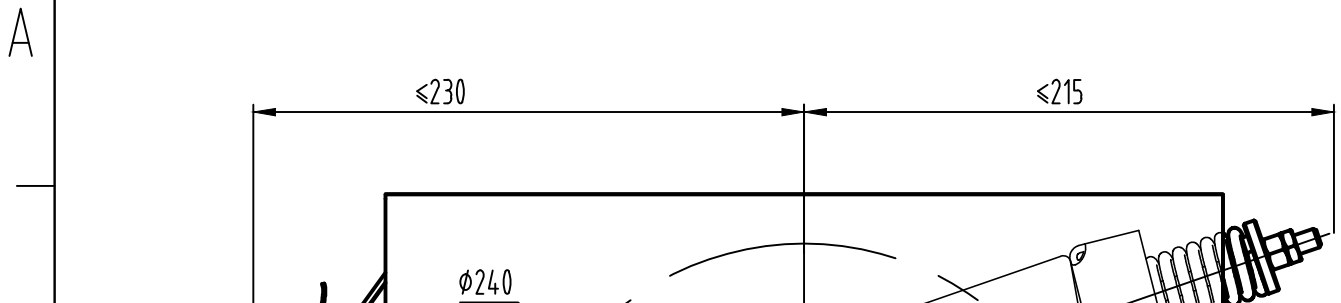
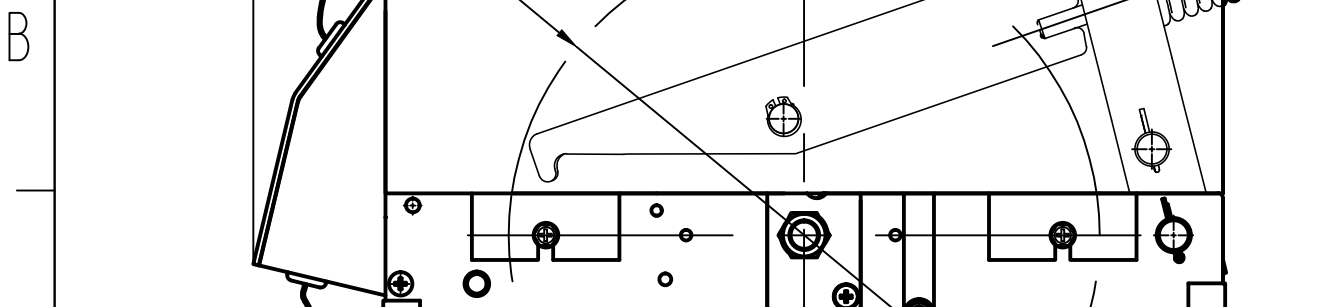
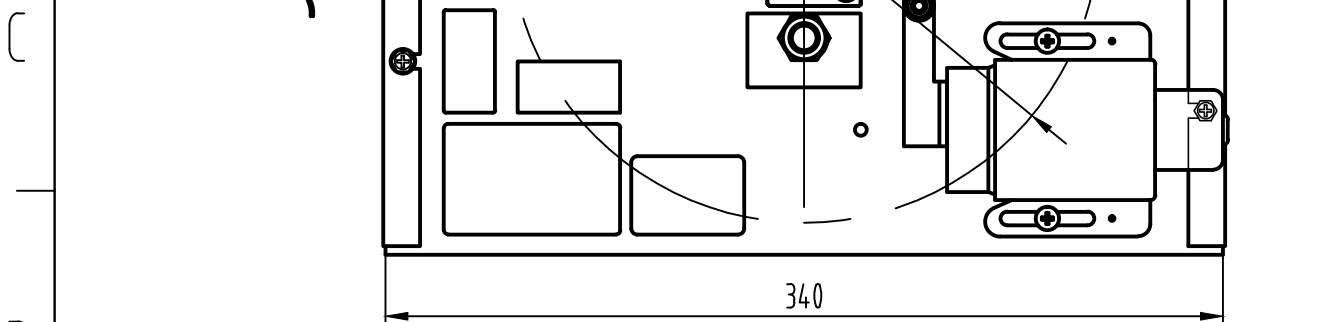


图号版本: V2.0-2017-07-01

CA号	标记	处数	更改内容	更改人	日期	设计	王瑞冰	比例: 此图不按比例 共 6 页 第 1 页	杭州西奥电梯有限公司
						校 对	代字豪		XOA2531AED
						标准化	薛艳妮		OX240A限速器
						批 准	王利		CA号: CA-D2410081
						日 期	2024-10-08		



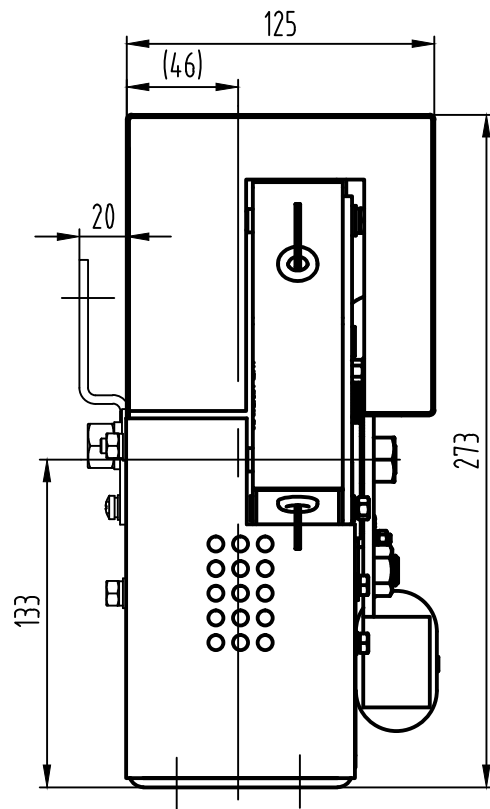
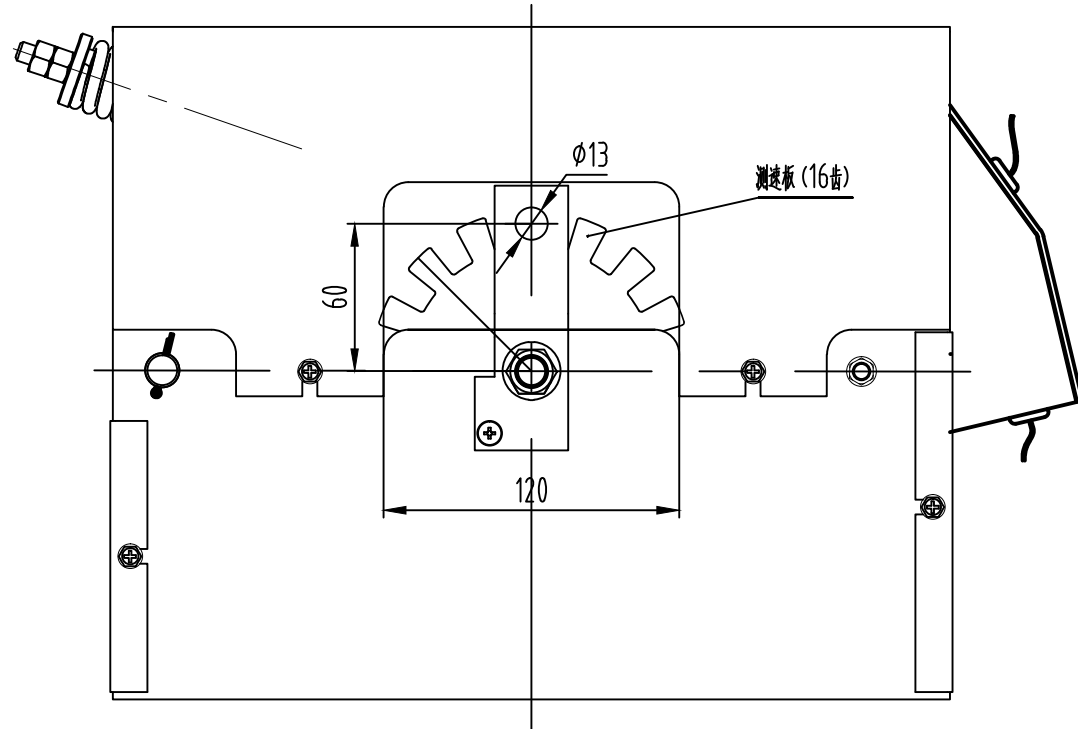
A



A

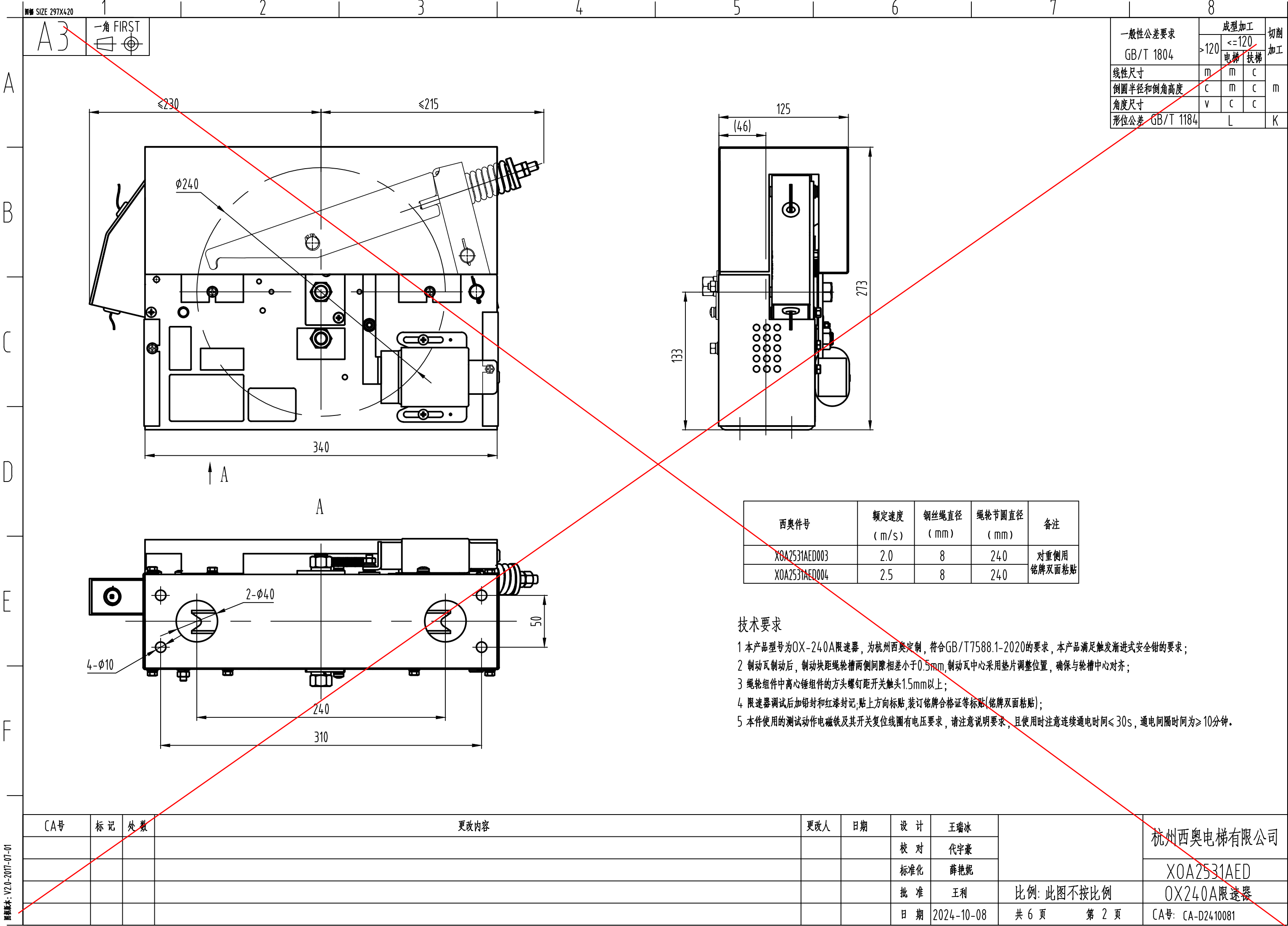
西奥件号	额定速度 (m/s)	钢丝绳直径 (mm)	绳轮节圆直径 (mm)	备注
XOA2531AED001	2.0	8	240	轿厢侧用
XOA2531AED002	2.5	8	240	铭牌双面粘贴

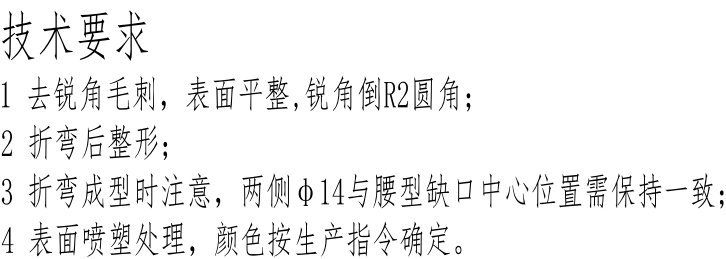
- 技术要求
- 1 本产品型号为OX-240A限速器(DZ),带测速板,为杭州西奥定制,符合GB/T7588.1-2020的要求,本产品满足触发渐进式安全钳的要求;
 - 2 制动瓦制动后,制动块距绳轮槽两侧间隙相差小于0.5mm,制动瓦中心采用垫片调整位置,确保与轮槽中心对齐;
 - 3 绳轮组件中离心锤组件的方头螺钉距开关触头1.5mm以上;
 - 4 限速器调试后加铅封和红漆封记,贴上方向标贴,装订铭牌合格证等标贴(铭牌双面粘贴);
 - 5 本件使用的测试动作电磁铁及其开关复位线圈有电压要求,请注意说明要求,且使用时注意连续通电时间≤30s,通电间隔时间为≥10分钟。




A

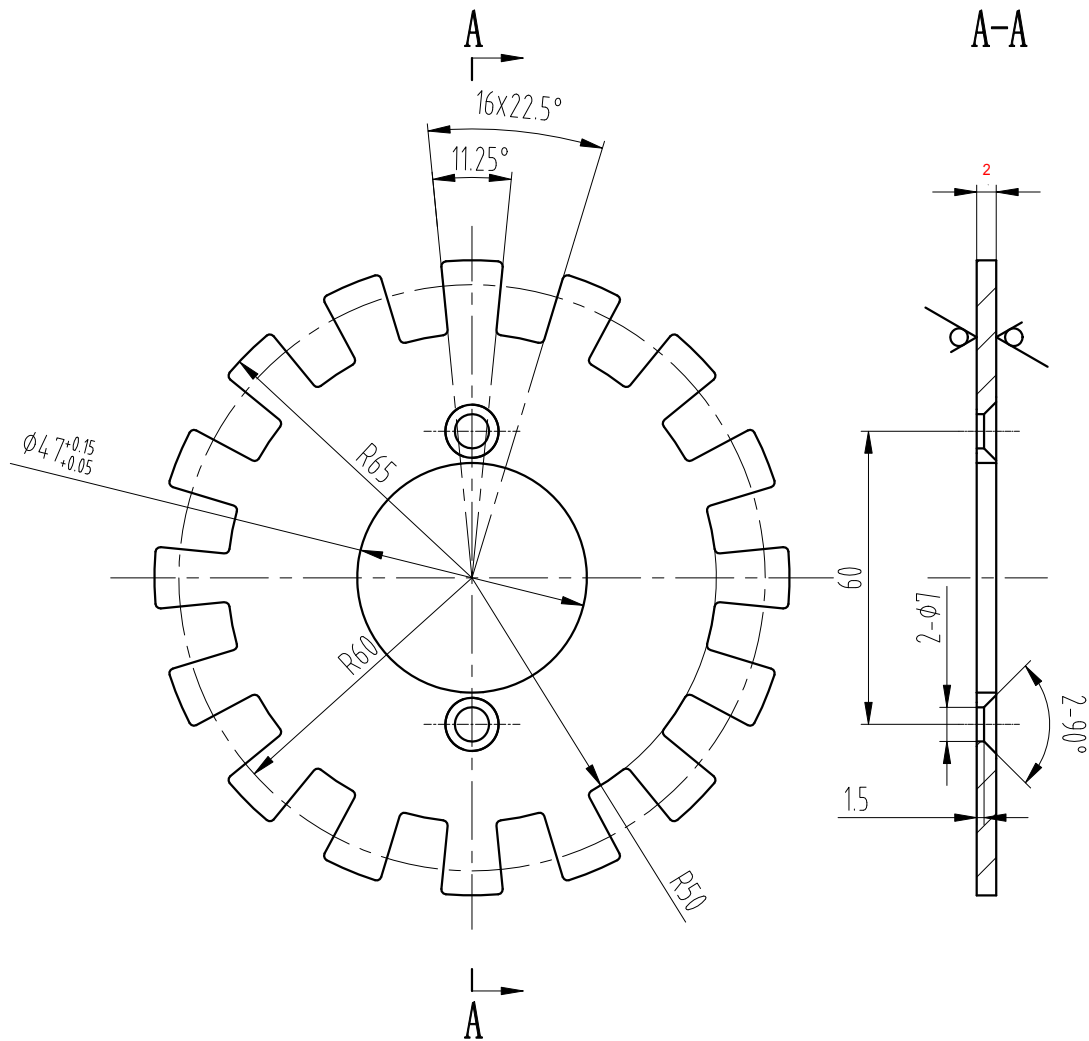
一般性公差要求 GB/T 1804	成型加工		切削加工
	>120	≤120	
线性尺寸	m	m	c
倒圆半径和倒角高度	c	m	c
角度尺寸	v	c	c
形位公差 GB/T 1184	L		K





					第一视角  实施日期				 宁波奥德普电梯部件有限公司 NINGBO AODEPU ELEVATOR COMPONENTS CO.,LTD.						
					CC 关键特性				钢板 4.0/Q235B				机架		
					设计	舒佳乐	16.12.22	标准化				阶段标记			重量
					审核										1:3
标记	处数	更改内容			签名	年月日	工艺			批准			第 1 张	共 1 张	0X-240DZ (CF). 4-1

其余12.5

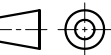


技术要求

- 1 去锐角毛刺，表面平整；
- 2 未注圆角R2；
- 3 表面电镀白锌处理。

标记	处数	更改内容	签名	年月日

第一视角



实施日期

CC

关键特性



宁波奥德普电梯部件有限公司
NINGBO AODEPU ELEVATOR COMPONENTS CO.,LTD.

钢板 4/Q235B

旋转板

设计

标准化

阶段标记

重量

比例

审核

1:1.5

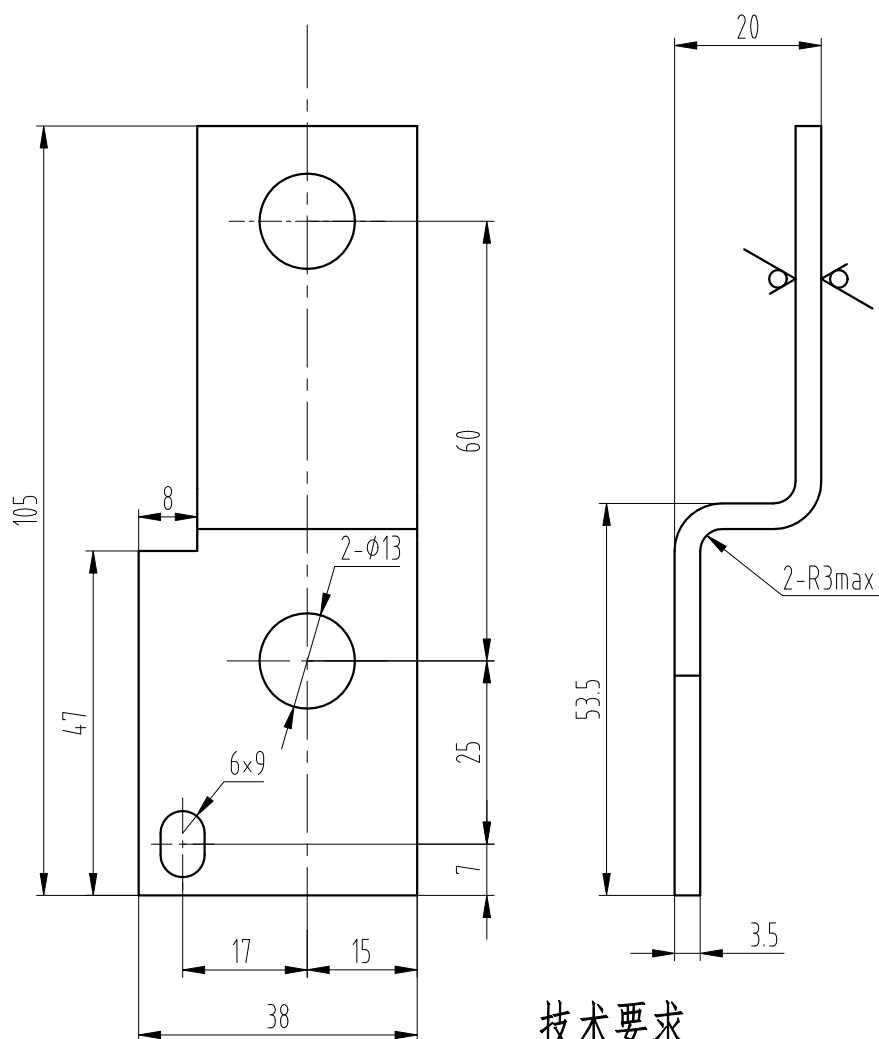
工艺

批准

第 1 张

共 1 张

0X-240DZ-01



技术要求

- 1 去锐角毛刺，表面平整；
- 2 表面电镀白锌处理。

标记	处数	更改内容			签名 年月日

第一视角

实施日期

CC 关键特性



宁波奥德普电梯部件有限公司
NINGBO AODEPU ELEVATOR COMPONENTS CO., LTD.

钢板 3.5/Q235B

主轴折弯垫片

设计			标准化		
审核					
工艺			批准		

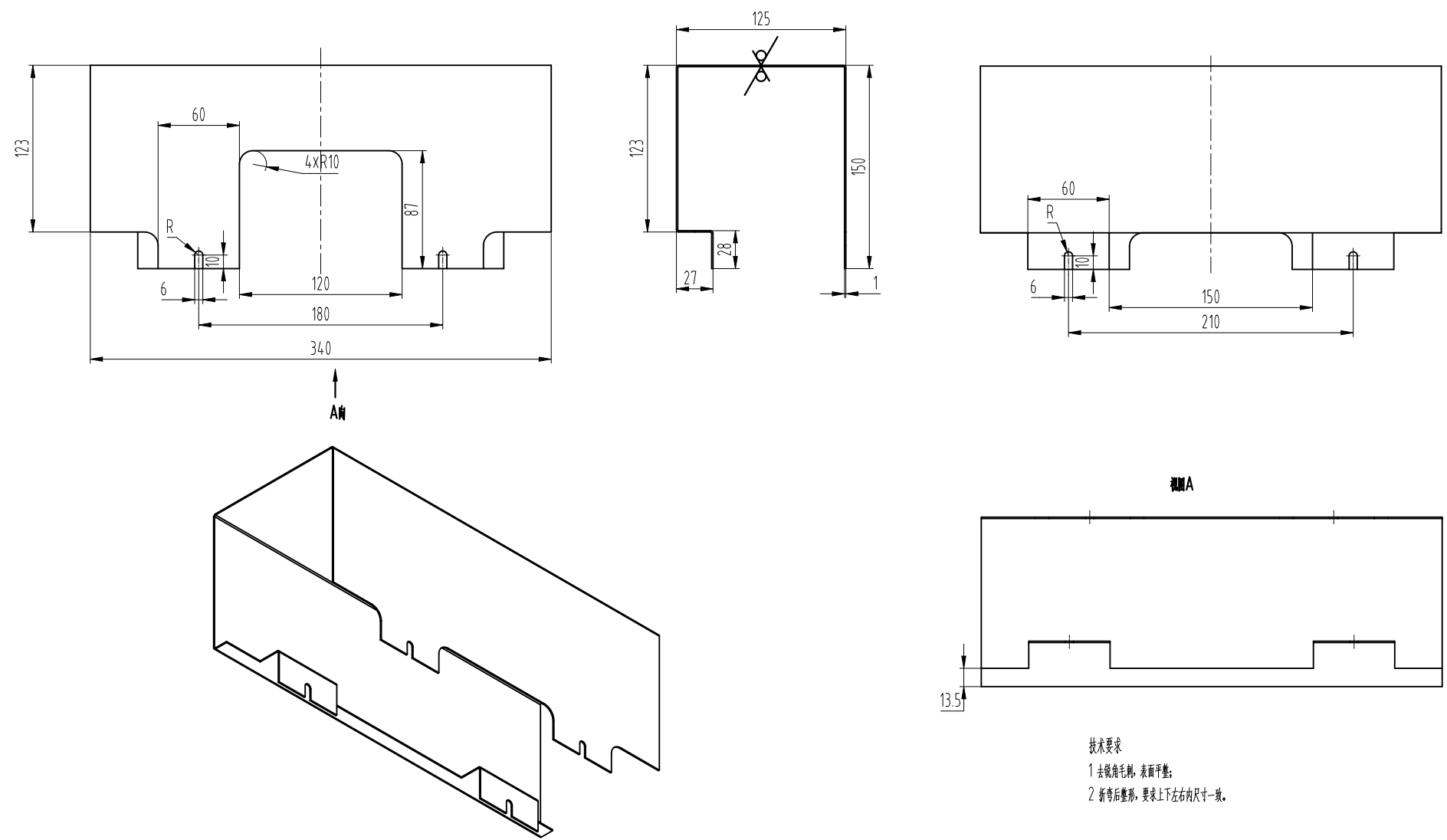
阶段标记 重量 比例

1:1

第 1 张 共 1 张

OX-240BM-2

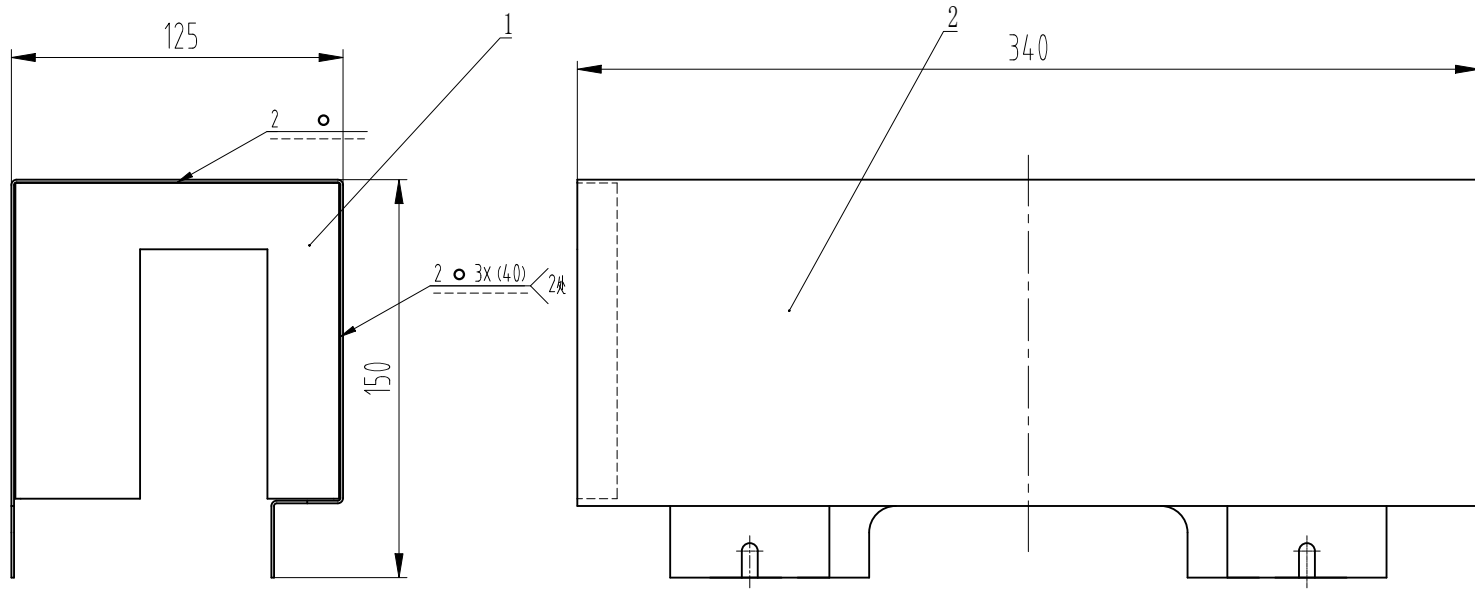
其余 25°



技术要求
1 去锐角毛刺, 表面平整;
2 折弯后整形, 要求上下左右尺寸一致。

图框: A3 Ver 1.1

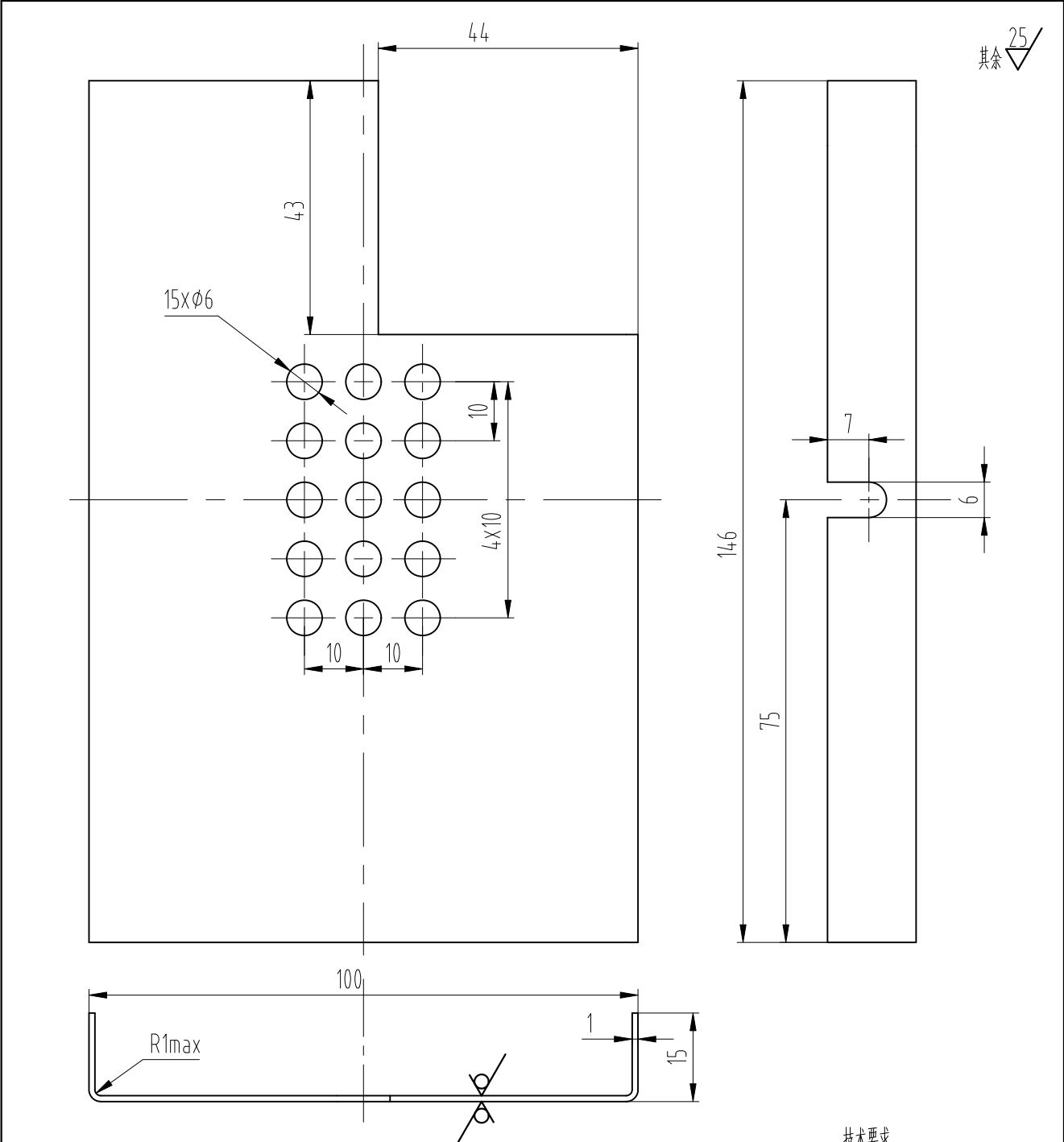
					第一视角		实施日期		A●EPU® 宁波奥德普电梯部件有限公司 NINGBO AODEPU ELEVATOR COMPONENTS CO., LTD.									
					CC 关键特性		钢板 1.0 GB/T 708 Q235B GB/T 700					上护罩						
							设计	穆俊江	22.09.16	标准化								
							审核	刘晶	22.09.16								1:3	
标记	处数	更改内容			签名	年月日	工艺	卢光园	22.09.16	批准	俞礼园	22.09.16	第 1 张		共 1 张		OX-240. ADZ全防护	



技术要求
1 焊接牢固可靠, 无虚焊、漏焊等缺陷; 焊后除渣;
2 焊后表面喷塑处理, 颜色为安全黄。

2	OX-240. ADZ全防护	上护罩	1				
1	OX-240.7-2	上护罩封头	1				
序号	图 号	名 称	数量	材 料	单计	总计	备注
					重量		
第一视角 		实施日期		A  EPU [®] 宁波奥德普电梯部件有限公司 NINGBO AODEPU ELEVATOR COMPONENTS CO.,LTD.			
CC 关键特性				上护罩焊件			
设 计	穆俊江	22.09.16	标准化				
					阶段标记	重 量	比 例
审 核	刘晶	22.09.16					1:2
工 艺	卢光园	22.09.16	批 准	俞礼园	22.09.16	第 1 张	共 1 张
							OX-240.7

标记	处数	更改内容	签名	年月日

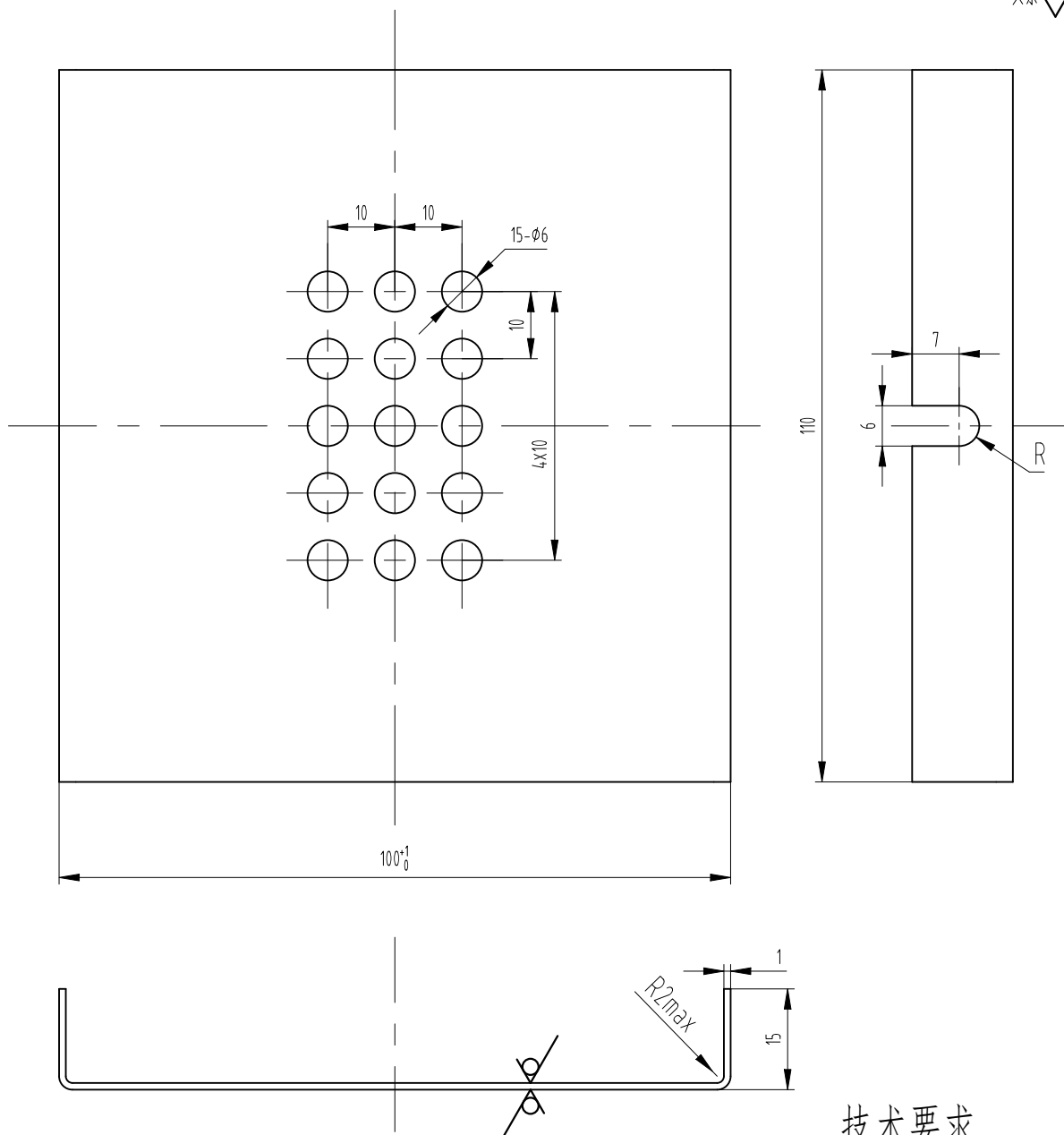


标记	处数	更改内容			签名 年月日

第一视角		实施日期		宁波奥德普电梯部件有限公司	
CC 关键特性				NINGBO AODEPU ELEVATOR COMPONENTS CO., LTD.	
设计		标准化		钢板	1.0 GB/T 708 Q235B GB/T 700
审核				阶段标记	重量 比例
工艺		批准		第 1 张	共 1 张
					左护罩
					OX-240 (DZ)-1

图幅: A4 Ver 1.1

其余 12.5



技术要求

- 1 去锐角毛刺，表面平整；
- 2 表面喷塑处理，

标记	处数	更改内容		签名 年月日

第一视角

实施日期

CC 关键特性

宁波奥德普电梯部件有限公司
NINGBO AODEPU ELEVATOR COMPONENTS CO., LTD.

钢板 1.0/Q235B

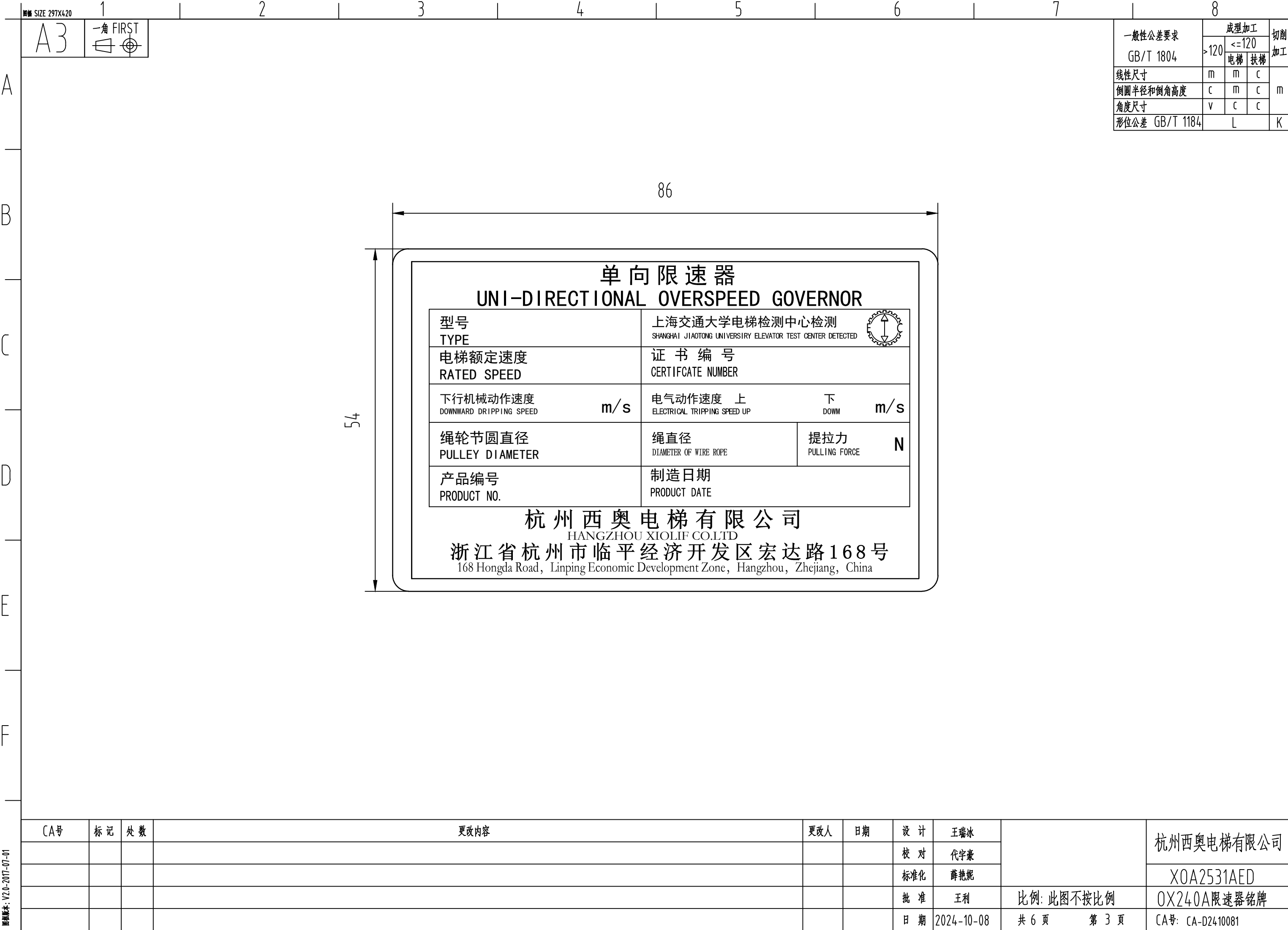
右护罩

设计			标准化		
审核					
工艺			批准		

阶段标记 重量 比例

第 1 张 共 1 张

OX-240BU-25



一角 FIRST

一般性公差要求 GB/T 1804	成型加工			切削加工
	>120	≤120		
		电梯	扶梯	
线性尺寸	m	m	c	m
倒圆半径和倒角高度	c	m	c	
角度尺寸	v	c	c	
形位公差 GB/T 1184	L			K

410.5

限 速 器
OVERSPEED GOWERNOR

限 速 器
OVERSPEED GOWERNOR



向上



怕 湿



向上



怕 湿

CA号	标 记	处 数	更改内容	更改人	日期	设 计	王瑞冰		杭州西奥电梯有限公司
						校 对	代宇豪		X0A2531AED
						标准化	薛艳妮		OX240A限速器包装
						批 准	王利	比例: 此图不按比例	CA号: CA-D2410081
						日 期	2024-10-08	共 6 页 第 4 页	

图例 SIZE 297X420

1

2

3

4

5

6

7

8

A3

一角 FIRST

一般性公差要求

GB/T 1804

成型加工

>120

<=120

电梯

扶梯

切削加工

线性尺寸

m

m

c

m

倒圆半径和倒角高度

c

m

c

角度尺寸

v

c

c

形位公差

GB/T 1184

L

K

A

B

C

D

E

F

50

25

合格证

QUALITY DECLARATION

产品型号: OX240A

TYPE

产品名称: 限速器

PRODUCTS NAME

检 验:

CHECKER

出厂日期:

PRODUCTS DATE

CA号	标 记	处 数	更改内容	更改人	日期	设 计	王瑞冰	比例: 此图不按比例	杭州西奥电梯有限公司
						校 对	代宇豪		X0A2531AED
						标准化	薛艳妮		OX240A限速器合格证
						批 准	王利		CA号: CA-D2410081
						日 期	2024-10-08	共 6 页 第 5 页	

图例版本: V2.0-2017-07-01

