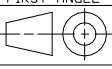
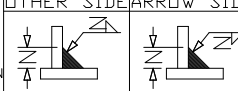
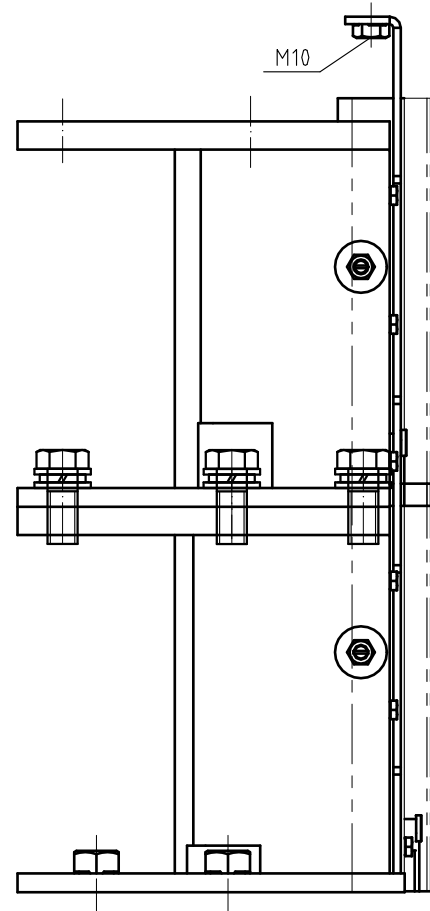
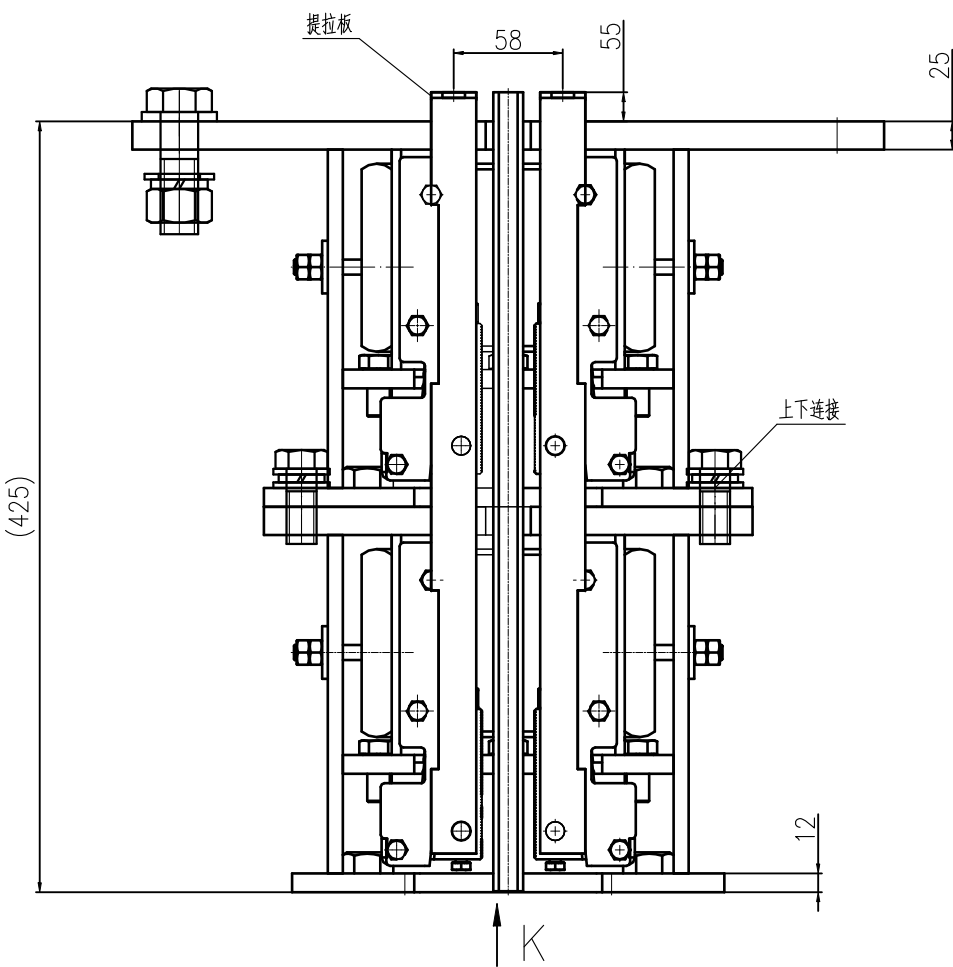
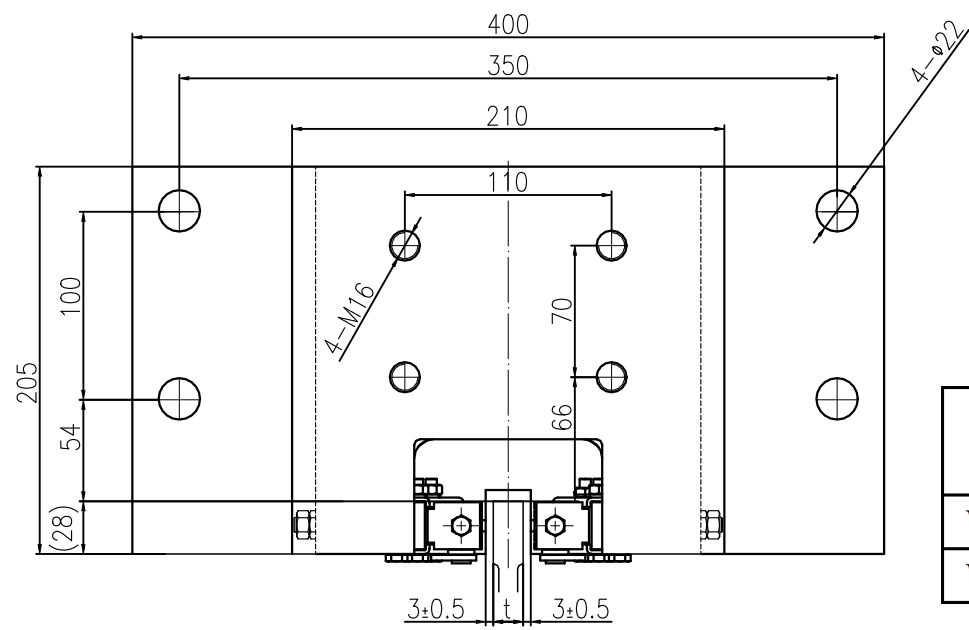


|    |  |                     |       |       |         |          |           |            |            |                    |       |       |     |                             |      |        |         |          |        |   |
|----|--|---------------------|-------|-------|---------|----------|-----------|------------|------------|--------------------|-------|-------|-----|-----------------------------|------|--------|---------|----------|--------|---|
| A3 |  | LENGTH/<br>DIAMETER | 0.5-6 | >6-30 | >30-120 | >120-400 | >400-1000 | >1000-2000 | >2000-4000 | RADIUS/<br>CHAMFER | 0.5-3 | >3-6  | >6  | ANGLE (shorter side length) | 0-10 | >10-50 | >50-120 | >120-400 | >400   | <div>Z = LEG LENGTH<br/>ANSI/AWS A2.4-98<br/>WELDING SYMBOLS ARE<br/>USED ON THIS DRAWING.<br/>REFER TO DRAWING<br/>AAA26ADJ FOR CONVERSION<br/>TO ISO SYMBOLS.</div> <div>OTHER SIDEARROW SIDE</div> <div></div> |
|    |  | TOLERANCE           | ± 0.1 | ± 0.2 | ± 0.3   | ± 0.5    | ± 0.8     | ± 1.2      | ± 2        | TOLERANCE          | ± 0.2 | ± 0.5 | ± 1 | TOLERANCE                   | ± 1° | ± 0.5° | ± 0.3°  | ± 0.15°  | ± 0.1° |   |




- 技术说明:
- 1、本件适用 $\leq 2.5\text{m/s}$ ，允许质量  $(P+Q) = 6050 \sim 11000\text{kg}$ ，（最终以有效期内的型式试验证书为准），在此范围内具体见订单参数；
  - 2、本件可匹配导轨工作面宽度为15.88mm、16mm，在此范围内具体见订单参数；
  - 3、双提拉，楔块制动行程约57mm；
  - 4、本图所示为1组，每台电梯配2组；
  - 5、依据GB/T7588.2-2020中5.3.4 a) 所应用的质量可以与允许质量相差 $\pm 7.5\%$



K向旋转图

| 件号          | 导轨面工作宽度t (mm) | 品牌    | 额定速度m/s | 允许质量 (P+Q) KG |
|-------------|---------------|-------|---------|---------------|
| VKS3H083C01 | 15.88         | 沃克斯迅达 | 1.0     | 见订单           |
| VKS3H083C02 | 16            |       |         |               |

|   |  |                  |           |          |            |                                |   |                         |              |                  |
|---|--|------------------|-----------|----------|------------|--------------------------------|---|-------------------------|--------------|------------------|
|   |  |                  |           |          |            | <b>Volkslift<br/>Schindler</b> | 渐进式安全钳 (OX-188A复式)<br>Progressive Safety Device | VKS3H083                |              |                  |
|   |  |                  |           |          |            |                                |   | 首次下发版本<br>FIRST VERSION | 重量<br>WEIGHT | 比例<br>PROPORTION |
|  | 表格中增加“额定速度”、“允许质量 (P+Q)”。                  | 20250224         | 徐星涛       | 王勇新      | 25201      | 绘图 DRAWN                       | 沈豪杰   | 材料: 组件<br>MATERIAL:     | 24801        | 1:4              |
|   | 整版换页, 增加C02件号, 在件号中定义t值、品牌。                | 20240919         | 徐星涛       | 王勇新      | 24901      | 校对 CHK                         | 闵传宏   |                         |              |                  |
| 标记 MARK   | 更改原因及说明<br>CHANGE REASONS AND INSTRUCTIONS | 更改日期 CHANGE DATE | 更改 CHANGE | 审查 CHECK | 版本 VERSION | 批准 APPD                        | 王勇新   |                         | SHEETS 1     | 1 SHEET          |
|   |  |                  |           |          |            | 日期 DATE                        | 2024.08.19                                      |                         |              |                  |