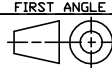

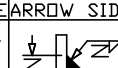
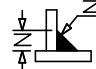
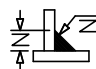
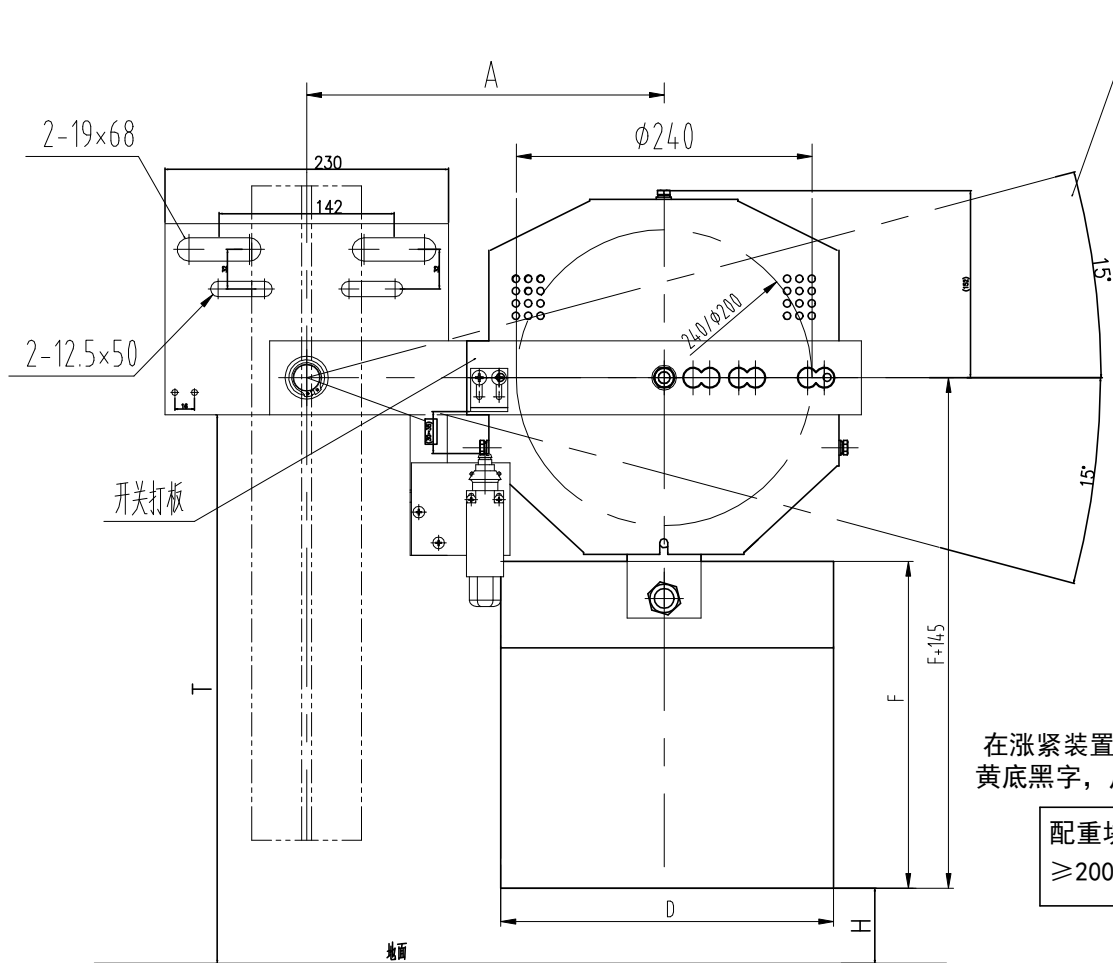


ALL DIMENSIONS METRIC

																				WELDS		
A3		LENGTH/ DIAMETER	0.5-6	>6-30	>30-120	>120-400	>400-1000	>1000-2000	>2000-4000	RADIUS/ CHAMFER	0.5-3	>3-6	>6	ANGLE (shorter side length)	0-10	>10-50	>50-120	>120-400	>400	<div>Z = LEG LENGTH ANSI/AWS A2.4-98 WELDING SYMBOLS ARE USED ON THIS DRAWING. REFER TO DRAWING</div>	OTHER SIDE	ARROW SIDE
		TOLERANCE	± 0.1	± 0.2	± 0.3	± 0.5	± 0.8	± 1.2	± 2	TOLERANCE	± 0.2	± 0.5	± 1	TOLERANCE	± 1°	± 0.5°	± 0.3°	± 0.15°	± 0.1°			

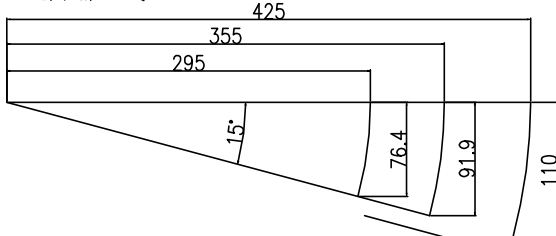
Z = LEG LENGTH ANSI/AWS A2.4-98 WELDING SYMBOLS ARE USED ON THIS DRAWING. REFER TO DRAWING AAA26ADJ FOR CONVERSION TO ISO SYMBOLS.		
--	--	--

注：此张紧装置防护罩满足GB7588. 1和新检规；



该摆角为极限参数，实际使用时可根据需求调整开关打板，
或调整开关安装位置，以此限定涨紧装置摆动角度；

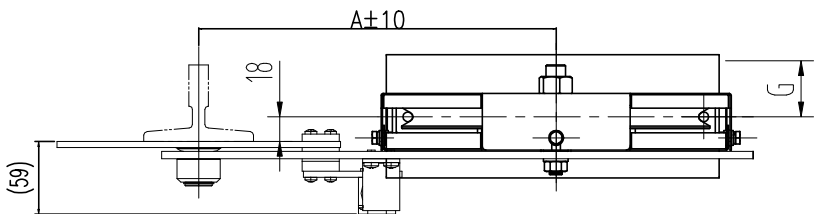
绳轮摆动尺寸示意：



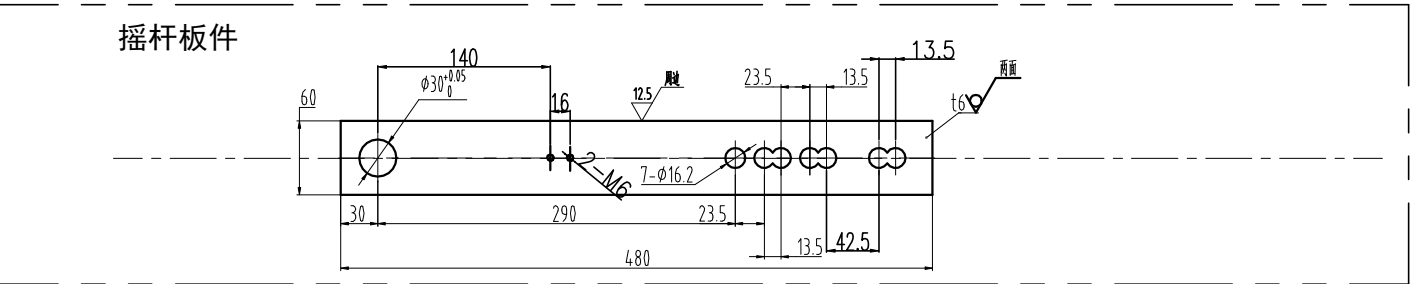
A	295	355	425
H	≥180	≥200	≥200

在涨紧装置合适位置（如配重块上）贴安装指导标识，
黄底黑字，尺寸不要求，但需醒目，标识样式如下：

配重块下边距地面
≥200mm



图示A尺寸可为290/320/350/365/405/425调节范围±10；



UKS开关参数



UKS			
Production Information			
Type	Limit Switch	Item No.	UKS
Use	Buffer Switch etc.	Housing Material	Plastic
MOQ	100 Pcs	Brand	BETO
Condition	100% New	Packing	Carton
Certificate	CE,CCC,ISO9001	Origin	Ningbo,China
Payment	T/T etc.	Delivery Time	Normally 7 days
Technical Specification			
UKS : Normal Close			
IP67			
Rated voltage AC220V/DC110V			
Rated Current 2A /0.3A			
Travel 6±1mm			
Operating Force <13N			
Reset Mode Manual Reset			

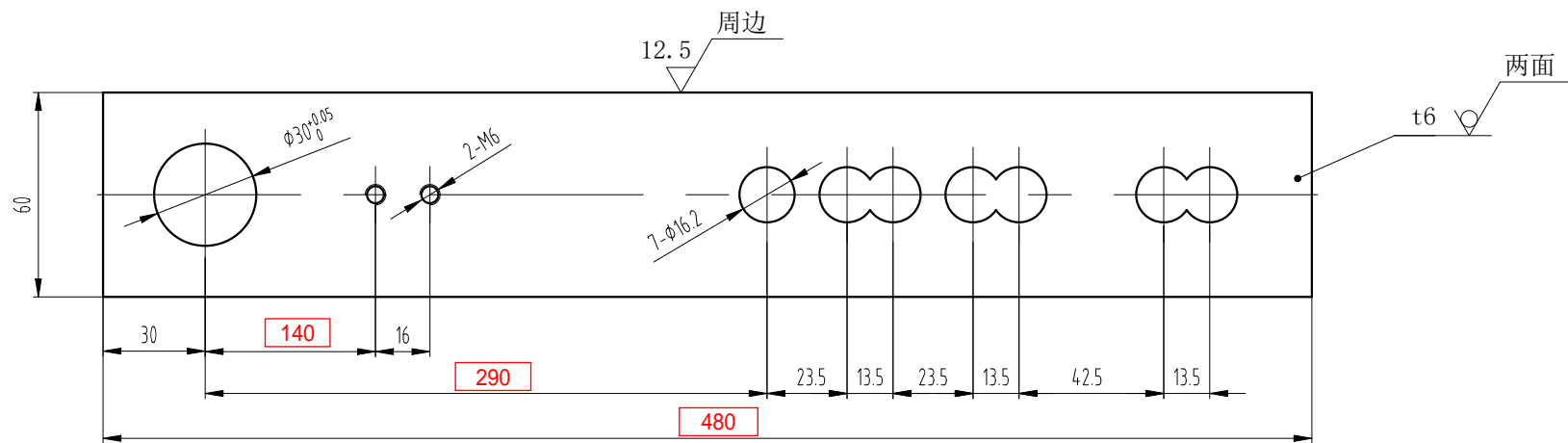
配重 质量	配重 材质	D	E	F	G
18KG	铸铁	270	55	260	25
30KG		250	70	275	35
18KG	重晶 石	270	100	265	50
30KG		300	140	305	70

技术要求

- 张紧轮和摇杆组件应转动顺畅，灵活，无卡滞现象；
- 图中A尺寸可以适当调整，常规可配尺寸有：290,320,350,365,405,420；
- 图中绳轮根据限速器匹配选用，可装在摇杆得正反面使用；
- 开关组件可按实际需要现场调整安装；
- 本图配重按18KG重晶石形式绘制，可根据实际使用状况按表单选用等。
- 根据实际绳轮大小选择护罩型号。

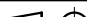

③	增加Φ200轮径	20250307	王 振	唐玉婷	25301	Volkslift Schindler		张紧装置 Tensioning Dvice		VKS6Z043		
②	增加接线图	20240918	闵传宏	孙云凯	24901							
①	增加件号-010、-011、-012；	2023.09.20	闫世英	闵传宏	23901	绘图 DRAWN	闵传宏	材料： 组件 Assembly	首次下发版本 FIRST VERSION	重 量 WEIGHT	比 例 PROPORTION	
换 页						校对 CHK	王勇新					
						批准 APPD	陈国芳					
标记 MARK	更 改 原 因 及 说 明 CHANGE REASONS AND INSTRUCTIONS	更改日期 CHANGE DATE	更改 CHANGE	审查 CHECK	版本 VERSION	日期 DATE	2023.08.22	MATERIAL:	SHEETS 1	1	SHEET	

其余 $\frac{6.3}{\nabla}$



技术要求

- 1 去锐角毛刺，表面平整；
- 2 表面喷塑处理，颜色按生产指令确定；

第一视角 		实施日期				<div> 宁波奥德普电梯部件有限公司 NINGBO AODEPU ELEVATOR COMPONENTS CO., LTD.</div>									
CC 关键特性						钢板6.0/Q235B						摇杆杆件			
设计	张宏华	2023/8/11	标准化			阶段标记			重量	比例					
审核	刘晶	2023/8/11								1:1.5	OX-300A. 3-1				
工艺	竺钊辉	2023/8/11	批准	俞礼园	2023/8/11	第 1 张			共 1 张						