
限速器及涨紧装置

购买规格书

51986324D04/J

编 制：____周梓良____ 审 核：____姚莉嵩____

标准化：____张正华____ 批 准：____朱昱____

2022 年 12 月

版本记录

版本	更改内容简述	编制	日期
-	CR-172791 首版入库	周梓良	2022-12-1
A	CR-172791 增加涨紧装置内容	胡勤惠	2023-4-17
B	CR-172791 更改限速器电气和机械动作速度 、版本记录	周梓良	2023-05-25
C	CR-172791 扩展限速器的规格、增加对重限速器铭牌和追溯码等	周梓良	2024-3-30
D	CR-178507 自建别院电梯项目_轿架及安全部件 增加额定速度 1.5	周梓良	2024-5-8
E	CR-178008 增加 OX-186A 限速器及 OX-100B 张紧装置	宋春鸣	2024/5/15
	CR-178029 对重涨紧装置 OX-200L 开发	胡勤惠	2024/5/15
G	CR-178008 OX-186A、OX-100B 附图更新	宋春鸣	2024/5/24
H	CR-178099 增加限速器 kone 原厂原品牌	周梓良	2024/5/28
	删除 CR-178029 对重涨紧装置内容	宋春鸣	
	CR-178008 更新 OX-186A 附图、更改 OX-186A 动作速度及表中数值		
I	OX-208Q 限速器，当 KONE 限速器原厂原品牌 时，限速器更改铭牌上面型式试验机构名称:NETEC 改成 CSEI	周梓良	2024-7-22
J	CR-178029 对重涨紧装置 OX-200L 开发	胡勤惠	2024-8-12

目录

版本记录.....	II
1. 限速器总体要求.....	4
2. 张紧装置总体要求.....	5
3. OX-208Q 有机房单向限速器.....	6
4. OX-240 有机房单向限速器.....	13
5. OX-200 限速器张紧装置.....	20
6. OX-186A 别墅梯限速器 （执行标准 GBT 21739-2008）	32
7. OX-100B 张紧装置.....	36
8. OX-200L 限速器张紧装置.....	37

1. 限速器总体要求

- 1.1 限速器采用生产厂家铭牌；并在限速器两侧显著位置均贴有铭牌
- 1.2 执行标准：《Q/GKT 7588-2022》《GBT 7588.1-2020》
- 1.3 限速器提拉力 F 范围:700 至 1000N
- 1.4 产品包装、运输和存储要求：
- 1.4.1 限速器采用纸箱（纸箱材质为不小于 6mm 双层瓦楞纸）包装，个别如有特殊要求，在后续文件中注明，包装箱外应有产品型号、系列号、出厂编号、额定速度的标识；
- 1.4.2 包装箱上不应出现电梯制造单位信息；
- 1.4.3 限速器箱体用 2 档尼龙带包扎，包扎牢固可靠；
- 1.4.4 限速器需印刷有我司条形码，条形码印刷应根据我司工艺文件“GY101006 安全部件条形码制作工艺规范”执行，标贴在顶面上，便于我司装箱扫描；
- 1.4.5 产品应能承受汽车、火车、轮船、飞机等交通工具的正常长途运输及反复吊装, 并保证产品完好，外观不得有变化；
- 1.4.6 产品自出厂之日起, 在存储条件符合新标 GB/T10058-2009 6.3.1 的条款之下, 一年内不应发生失效、外观变化等不良现象。
- 1.5 限速器装置每套应附随机文件两套，一套置于箱内，一套粘贴在箱子上，随机文件内容如下表：

序 号	文件内容	限速器
1	调试说明书	√
2	合格证	√

1.6 发货状态：

名称	数量	备注
限速器	1 套	带防护罩，紧固件配件包

- 1.7 限速器色号 RAL7036 铂金灰（机架、外罩、底板）
- 1.8 对重侧限速器必须与轿厢侧限速器配对订购，不可以单独订购对重侧限速器，对重侧限速器机械动作速度实测值比轿厢侧机械动作速度实测值大，但不得超过 10%（均在国标要求范围内）
- 注意：**上述技术要求在下文限速器详细要求中有单独表述，请按单独表述为准。

3. 0X-208Q 有机房单向限速器

3.1 使用范围:

3.1.1 限速器最大提升高度80m。

3.1.2 限速器钢丝绳提拉力范围700至1000N。

3.1.3 限速器额定速度 0.5m/s至1.75m/s。

3.2 技术参数:

限速器名称	限速器型号	轿厢侧物料	对重侧物料	额定速度	绳轮节径	钢丝绳直径mm	备注
有机房单向限速器	0X-208Q	KM51986324V083	KM51986324V091	0.5	200	6	不带底座
		KM51986324V001	KM51986324V092	1.0			
		KM51986324V117	KM51986324V119	1.5			
		KM51986324V002	KM51986324V093	1.6			
		KM51986324V003	KM51986324V094	1.75			
		KM51986324V004	KM51986324V095	1.0			带底座
		KM51986324V118	KM51986324V120	1.5			
		KM51986324V005	KM51986324V096	1.6			
		KM51986324V006	KM51986324V097	1.75			
		KM51986324V084	KM51986324V098	0.5			
		KM52119884V001	KM52119884V009	0.5			不带底座
		KM52119884V002	KM52119884V010	1.0			
		KM52119884V003	KM52119884V011	1.6			
		KM52119884V004	KM52119884V012	1.75			
		KM52119884V005	KM52119884V013	0.5			
		KM52119884V006	KM52119884V014	1.0			带底座
		KM52119884V007	KM52119884V015	1.6			
		KM52119884V008	KM52119884V016	1.75			

3.3 限速器电气及机械动作速度

电梯额定速度 V(m/s)	轿厢侧				对重侧			
	电气动作速度 CSm/s		机械动作速度 TSm/s		电气动作速度 CSm/s		机械动作速度 TSm/s	
0.5	0.65	0.69	0.7	0.75	0.65	0.69	0.7	0.75
1.0	1.17	1.23	1.25	1.3	1.17	1.23	1.3	1.35
1.5	1.74	1.81	1.85	1.9	1.74	1.81	1.9	1.95
1.6	1.86	1.91	1.95	2.0	1.86	1.91	2.0	2.05
1.75	2.02	2.10	2.16	2.2	2.02	2.1	2.2	2.25

3.4 限速器纸箱规格，外形尺寸：470×210×370（不带底座）470×210×370（带底座）

3.5 限速器采用生产厂家铭牌见附图；并在限速器两侧显著位置贴有铭牌。

3.6 在限速器两侧粘贴“限速器复位操作说明”。限速器具有动作夹绳装置功能，电气开关双向动作，手动复位。

3.7 限速器开关制造商为亿程（标配） 贝拓 华晟

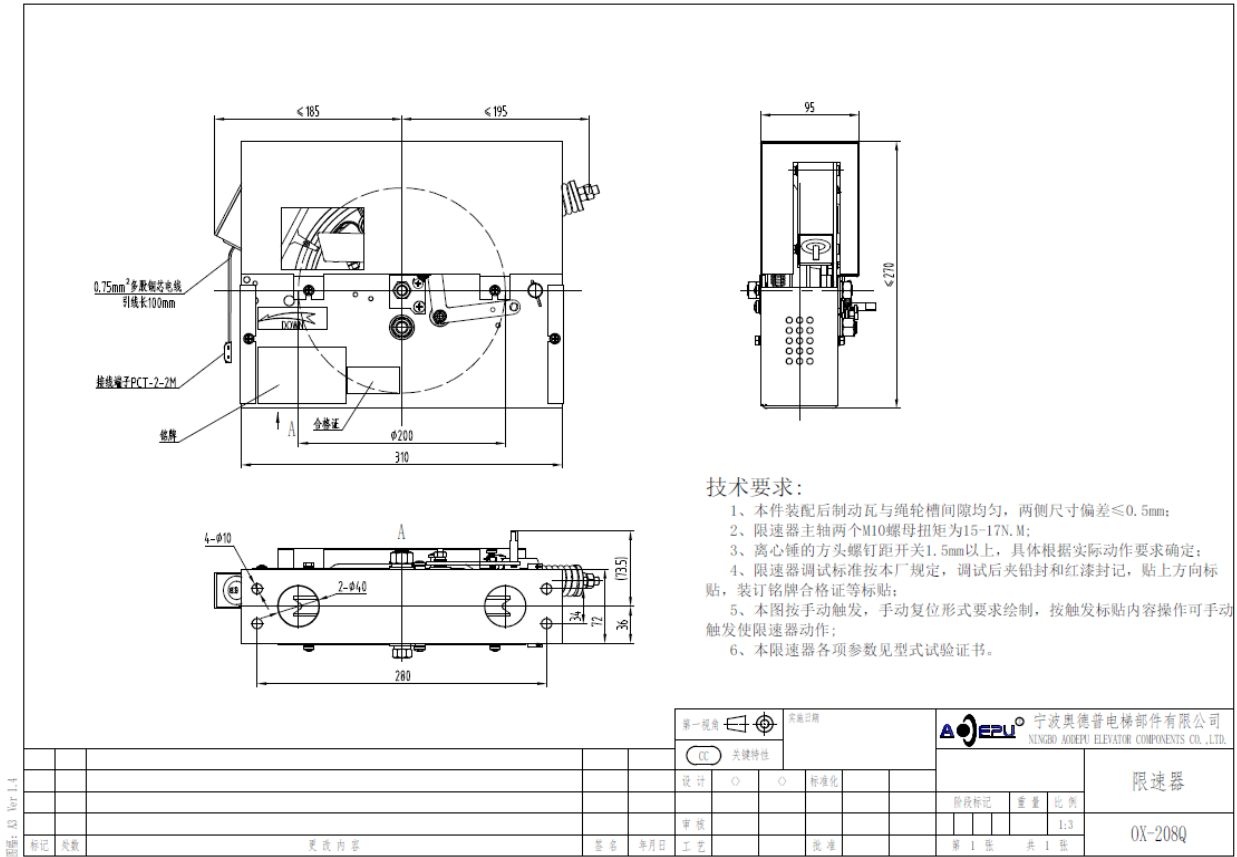
3.8 限速器底板技术接口尺寸见附图（不带底座）、附图（带底座），若其中发生变化,应及时通知我司并得到同意,否则应承担相应责任,具体技术参数则根据本购买书。

3.9 膨胀螺栓配置情况

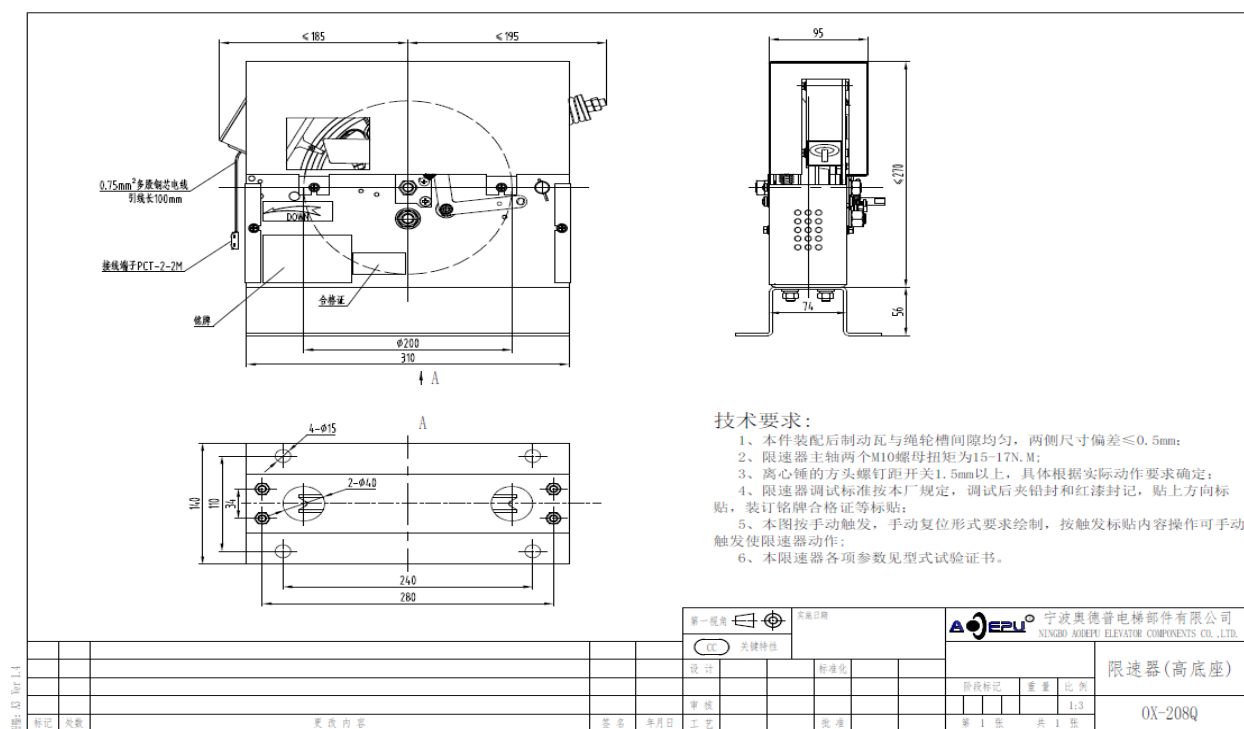
名称	数量	备注
膨胀螺栓 M12X100	4	膨胀螺栓仅配置底座时配置

3.10 附图

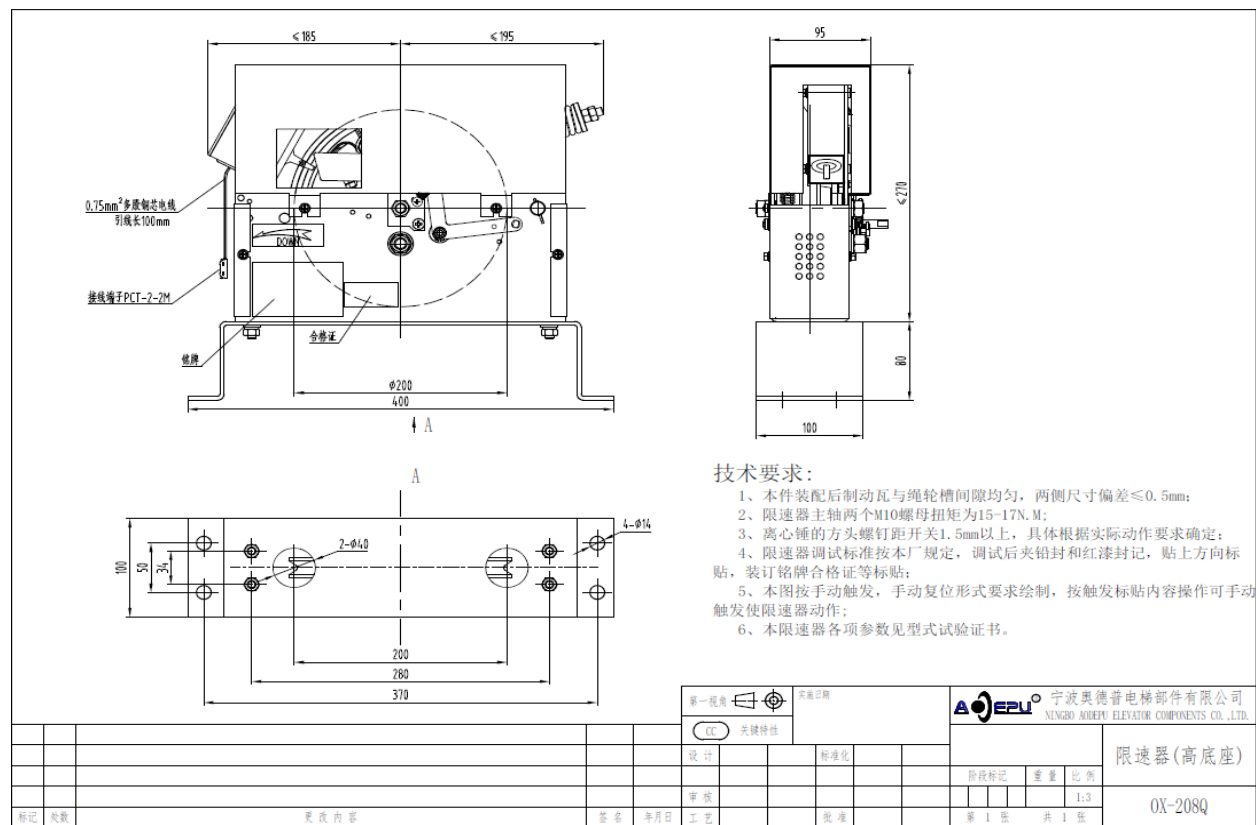
3.10.1 （轿厢侧/对重侧 OX-208Q 不带底座）



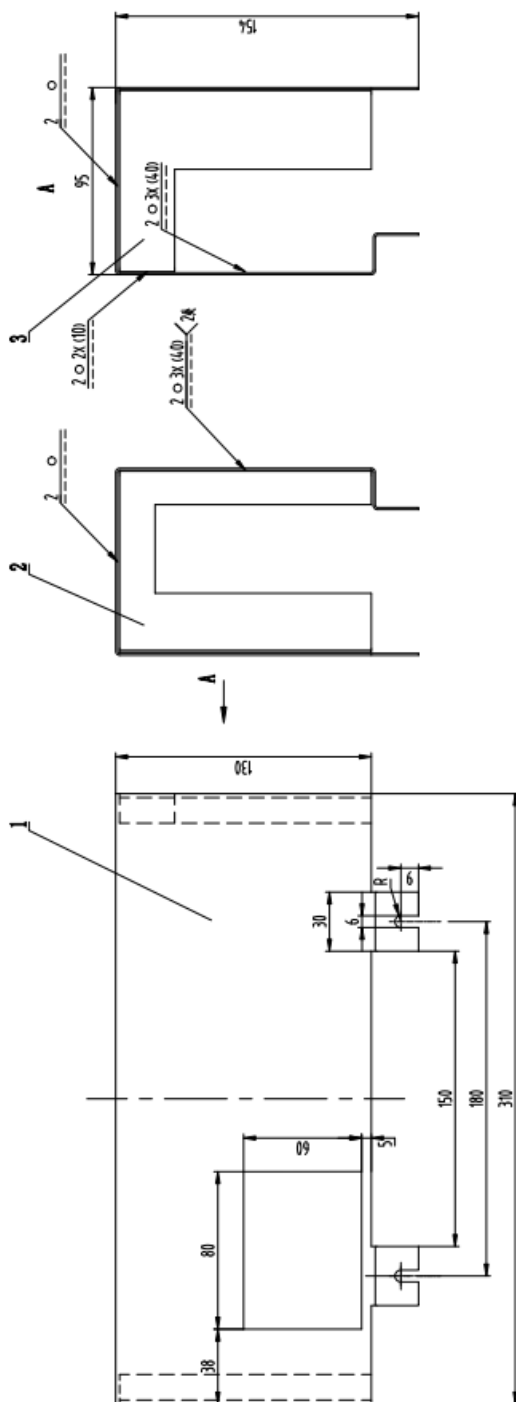
3.10.2 (轿厢侧 OX-208Q 带底座)



3.10.3 (对重侧OX-208Q带底座)



3.10.4 (防护罩)



技术要求

- 1 焊接牢固可靠, 无虚焊、漏焊等缺陷, 焊后除渣;
- 2 焊后表面喷塑处理, 颜色按生产指令。

[illegible]

Ver. 1.1


4 铭牌


4.1 当物料为KM51986324V*时铭牌图纸采用如下：(KM51986324V001-V098)

86

54

限速器
OVERSPEED GOVERNOR

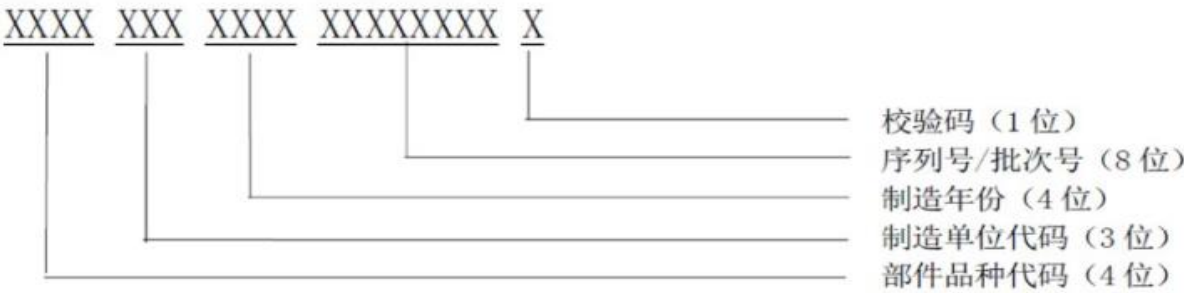
型号 TYPE	上海交通大学电梯检测中心检测 SHANGHAI JIAOTONG UNIVERSITY ELEVATOR TEST CENTER DETECTED		
电梯额定速度 RATED SPEED	m/s	证书编号 CERTIFICATE NUMBER	
下行机械动作速度 DOWNWARD DRIPPING SPEED	m/s	电气动作速度 上 ELECTRICAL TRIPPING SPEED UP	下 DOWN m/s
绳轮节圆直径 PULLEY DIAMETER	φ	绳直径 DIAMETER OF WIRE ROPE	φ mm 提拉力 PULLING FORCE N
产品编号 PRODUCT NO.	制造日期 PRODUCT DATE	轿厢侧	

 宁波奥德普电梯部件有限公司
NINGBO AODEPU ELEVATOR COMPONENTS CO.,LTD.
浙江省慈溪市龙山镇龙山工业区龙镇大道296号

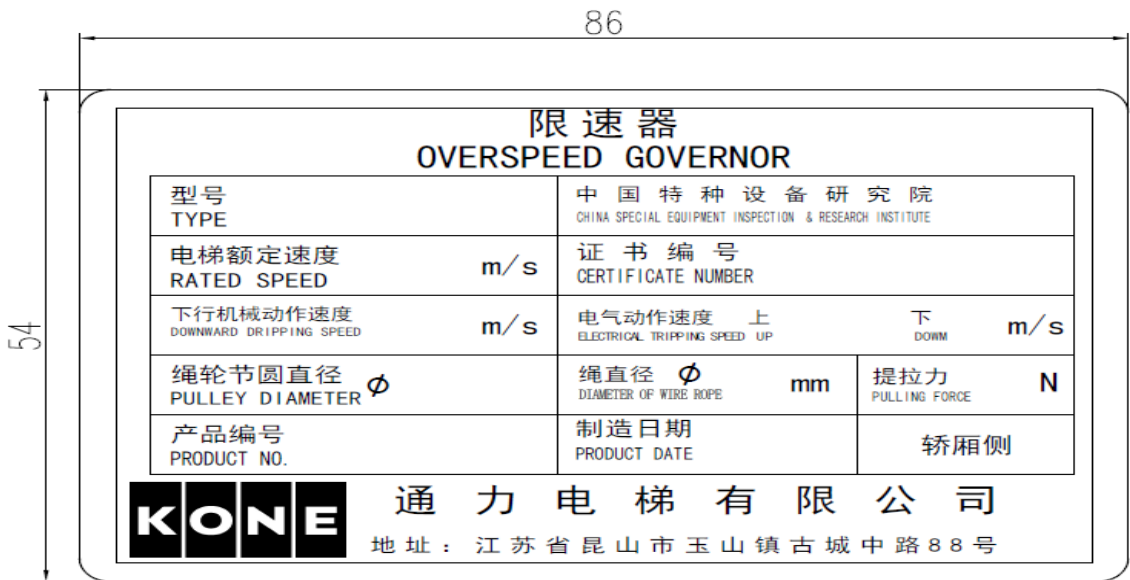
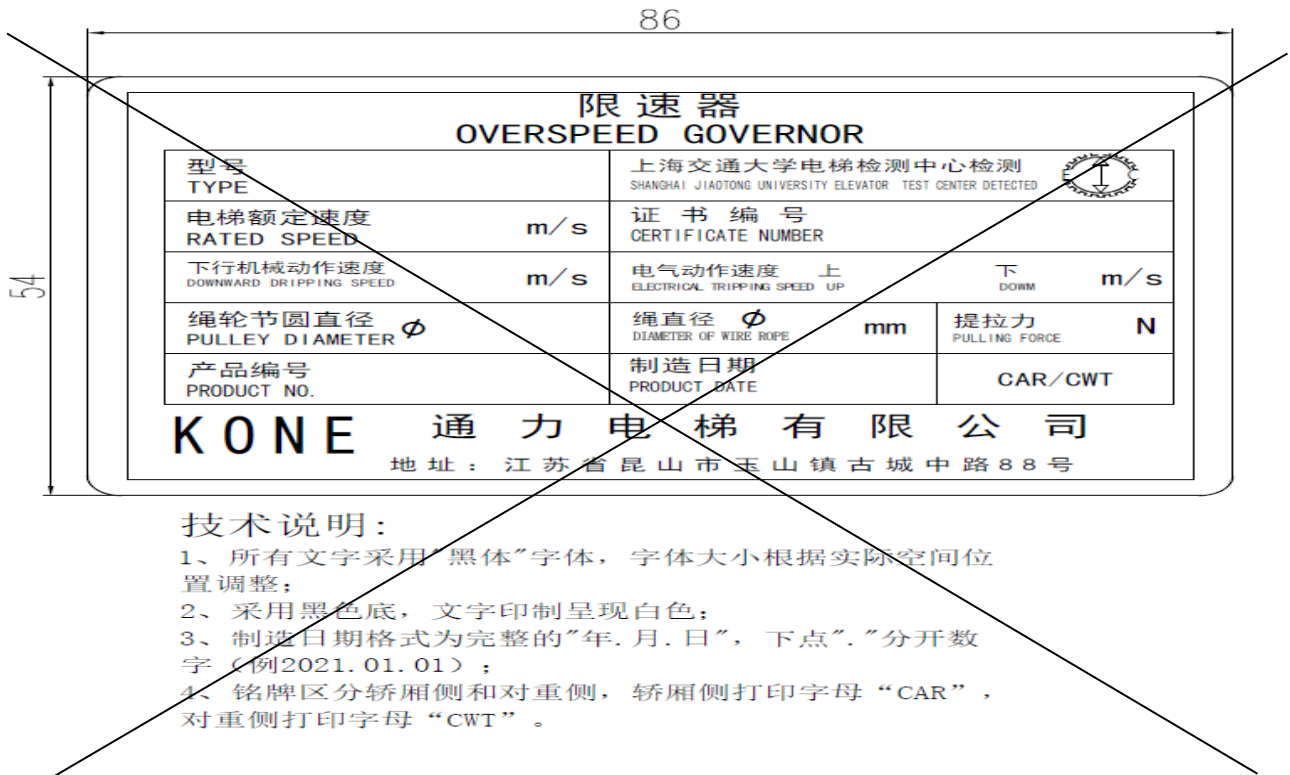
技术说明：

- 1、所有文字采用“黑体”字体，字体大小根据实际空间位置调整；
- 2、采用黑色底，文字印制呈现白色；
- 3、制造日期格式为完整的“年.月.日”，下点“.”分开数字（例2021.01.01）；
- 4、铭牌区分轿厢侧和对重侧，轿厢侧打印“轿厢”，对重侧打印“对重”；
- 5、本图为巨人通力专用，更改需双方确认。

限速器产品编号采用20位追溯码，其字符构成见下图：

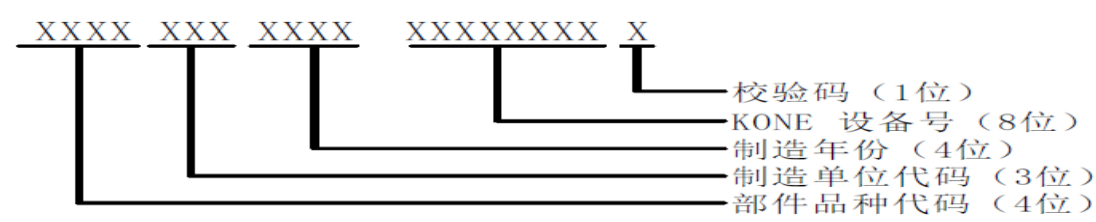


4.2 当物料为 KM52119884V*时铭牌图纸采用如下：(KM52119884V001-V016)



- 技术说明：
- 1、所有文字采用“黑体”字体，字体大小根据实际空间位置调整；
 - 2、采用黑色底，文字印制呈现白色；
 - 3、制造日期格式为完整的“年.月.日”，下点“.”分开数字（例2021.01.01）；
 - 4、铭牌区分轿厢侧和对重侧，轿厢侧打印“轿厢”，对重侧打印“对重”；
 - 5、本图为巨人通力专用，更改需双方确认。

电梯部件编码由20位字符构成，结构如下图所示



5 （限速器电气开关引线端子示意图）

