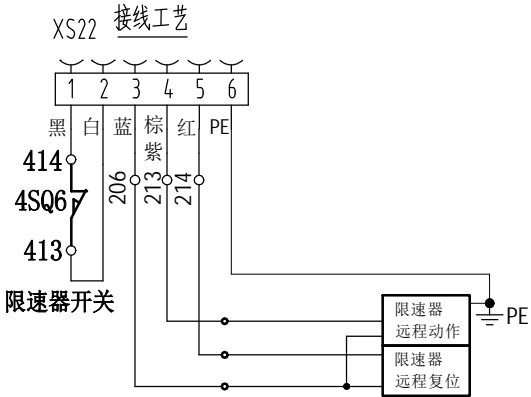
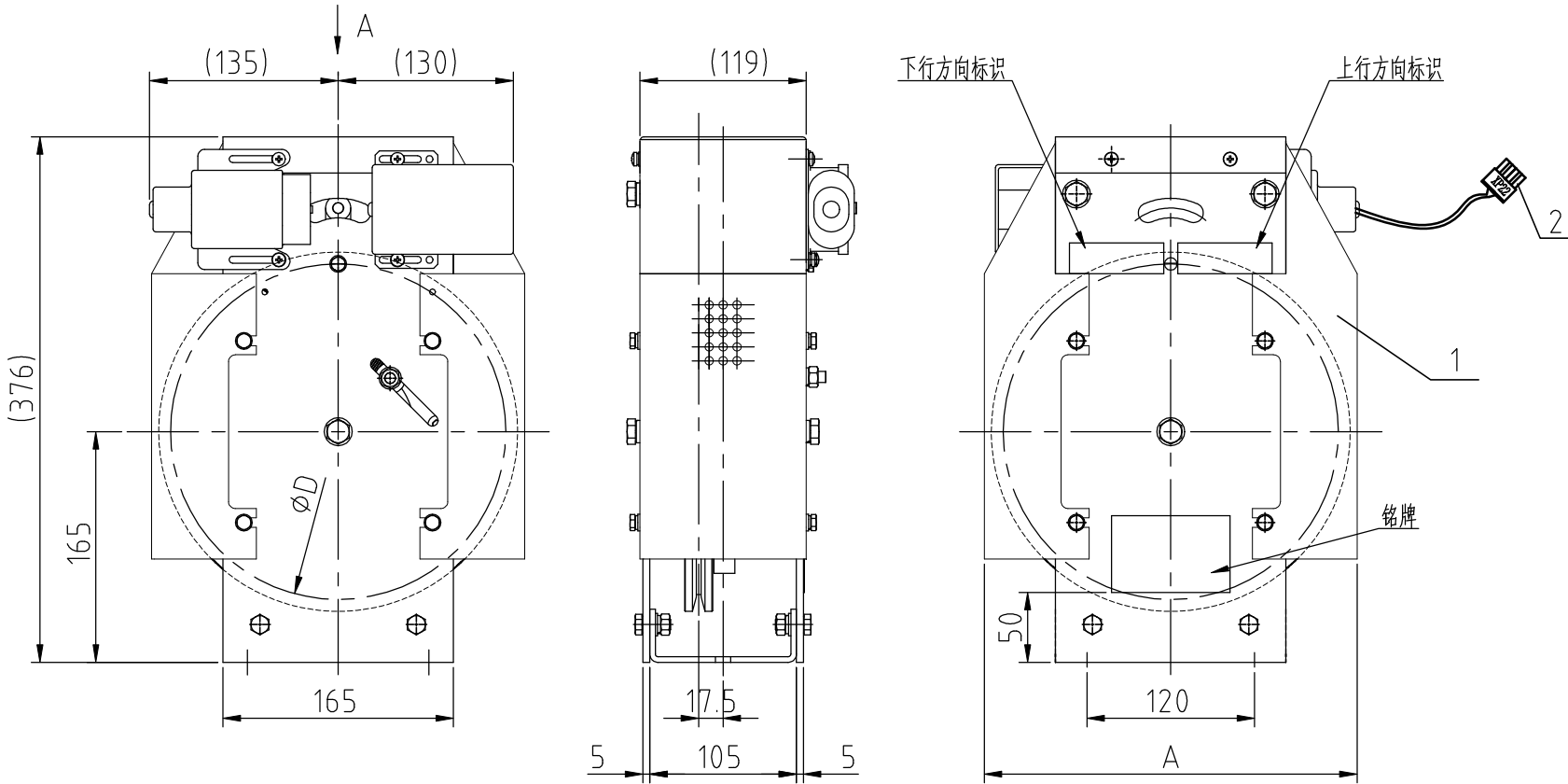


GB/T 1004-2008	1			2		3		4		▽	5			6		7			8	
	线性尺寸	0.5-6	>6-30	>30-120	>120-400	>400-1000	>1000-2000	>2000-4000	半径/高度尺寸		0.5-3	>3-6	>6-30	>30	短边尺寸	≤10	>10-50	>50-120	>120-400	>400
	线性公差	±0.1	±0.2	±0.3	±0.5	±0.8	±1.2	±2	倒圆/倒角公差		±0.2	±0.5	±1	±2	角度公差	±1°	±30′	±20′	±10′	±5′

参数表		
额定速度	$v \leq 1.0\text{m/s}$	$1.0\text{m/s} < v \leq 1.75\text{m/s}$
钢丝绳直径	6mm	8mm
绳轮直径	200mm	240mm
张紧力	≥600N	≥600N
超速开关电压等级	AC220	AC220

- 技术要求:
- 用于无机房双向限速器;
 - 限速器调试标准按本厂规定,调试后加铅封和红漆封记;
 - 标牌位置按图比例;
 - 本图按奥德普 OX-187 绘制,同样适用于其他厂家的同等限速器;
 - 随本机装箱的包括:限速器(图示状态,不需要底座板)、合格证、安装使用说明书、复位步骤说明;
 - 适用于上行超速的保护装置为曳引机抱闸,可与电磁触发式夹绳器配套使用;
 - 其他详见《电梯安装调试手册》与《限速器安装使用说明书》;
 - 限速器需要CE认证时,需提供CE证书,限速器需要EAC认证时,需提供EAC证书;
 - 限速器轮要求全防护;
 - 满足新国标GB/T 7588.1/2-2020,TSG7007-2022要求;
 - 限速器配套接插件为6芯安普插座,型号:1-480705(配套插针套:350536-1);线长预留200mm。
 - 接插件标识采用喷码(或油墨、油性笔)永久不掉落。



8	PV16581A08	组件		$v=1.6\text{m/s}$, $\phi D=240$, $A=267$, EAC认证
7	PV16581A07	组件		$v=1.75\text{m/s}$, $\phi D=240$, $A=267$, EAC认证
6	PV16581A06	组件		$v=1.5\text{m/s}$, $\phi D=240$, $A=267$, EAC认证
5	PV16581A05	组件		$v=1.0\text{m/s}$, $\phi D=200$, $A=217$, EAC认证
4	PV16581A04	组件		$v=1.6\text{m/s}$, $\phi D=240$, $A=267$, CE认证, 满足EN81-20/50
3	PV16581A03	组件		$v=1.75\text{m/s}$, $\phi D=240$, $A=267$, CE认证, 满足EN81-20/50
2	PV16581A02	组件		$v=1.5\text{m/s}$, $\phi D=240$, $A=267$, CE认证, 满足EN81-20/50
1	PV16581A01	组件		$v=1.0\text{m/s}$, $\phi D=200$, $A=217$, CE认证, 满足EN81-20/50

序号	代号	材料	重量	说明
D				
C				
B				
A				

版本	标记	通知号	签 名	日 期		更改内容及原因				
设 计	朱春新	20240729	比例	1:5	图幅	A3	巨立Joylive® 巨立电梯股份有限公司			
校 对	王兵	20240729	☐ ⊕	共 1 页	第 1 页					
标准化	朱政政	20240729	无机房双向限速器				PV16581A			
审 批	常志杰	20240729								

物料编码说明:
编码构成: 零件代码
编码示例: 1658101

2	PE19575A01	限速器插件预制线	组件	2	1			
1	PV16572A14	无机房双向限速器	组件	1	1			作业08
	PV16572A13				1			作业07
	PV16572A12				1			作业06
	PV16572A11				1			作业05
	PV16572A10				1			作业04
	PV16572A09				1			作业03
	PV16572A08				1			作业02
	PV16572A07				1			作业01
序号	代号	名称	材料	装配号	数量	单件	总计	备注
							重量	
PV16581A01-08								