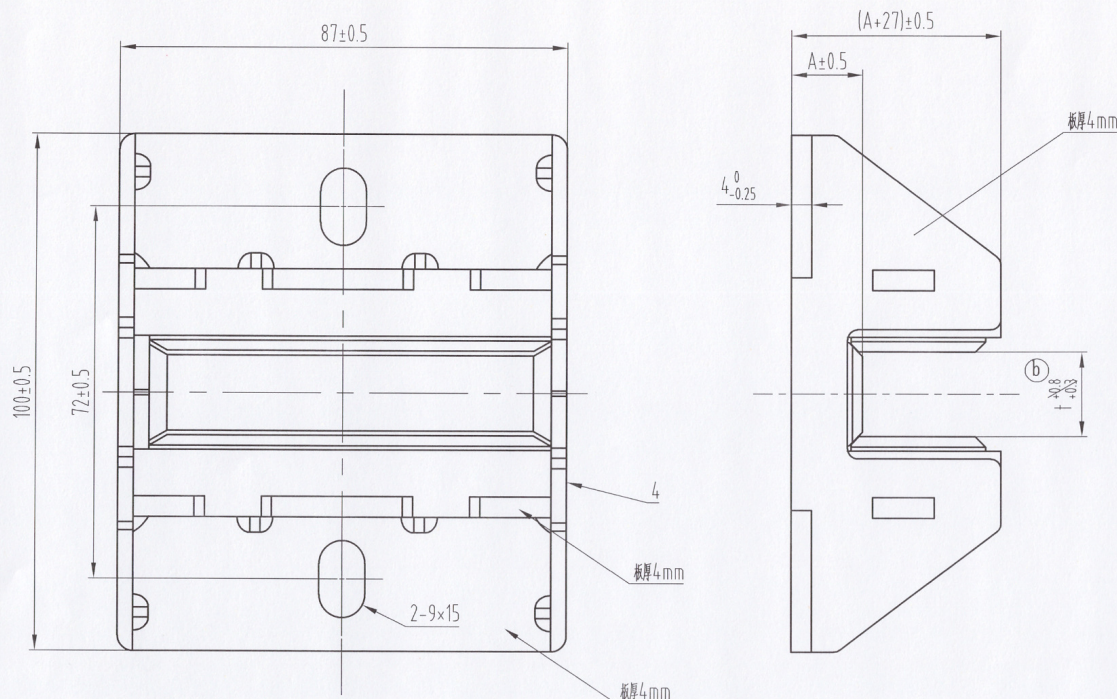


西奥图号	XOA2685ACK		
西奥件号	002-005		
确认人	赵文广	日期	2024.8.15
共3页第2页	CA号	CA-H2408062	



对应表

杭州西奥件号	奥德普件号	t (mm)	A (mm)
XOA2685ACK002	AX847WY013G02	10 ^{+0.8}	14
XOA2685ACK003	AX847WY013G03	10 ^{+0.8}	24
XOA2685ACK004	AX847WY013G04	16.4	14
XOA2685ACK005	AX847WY013G05	17 ^{+0.5}	24



技术要求

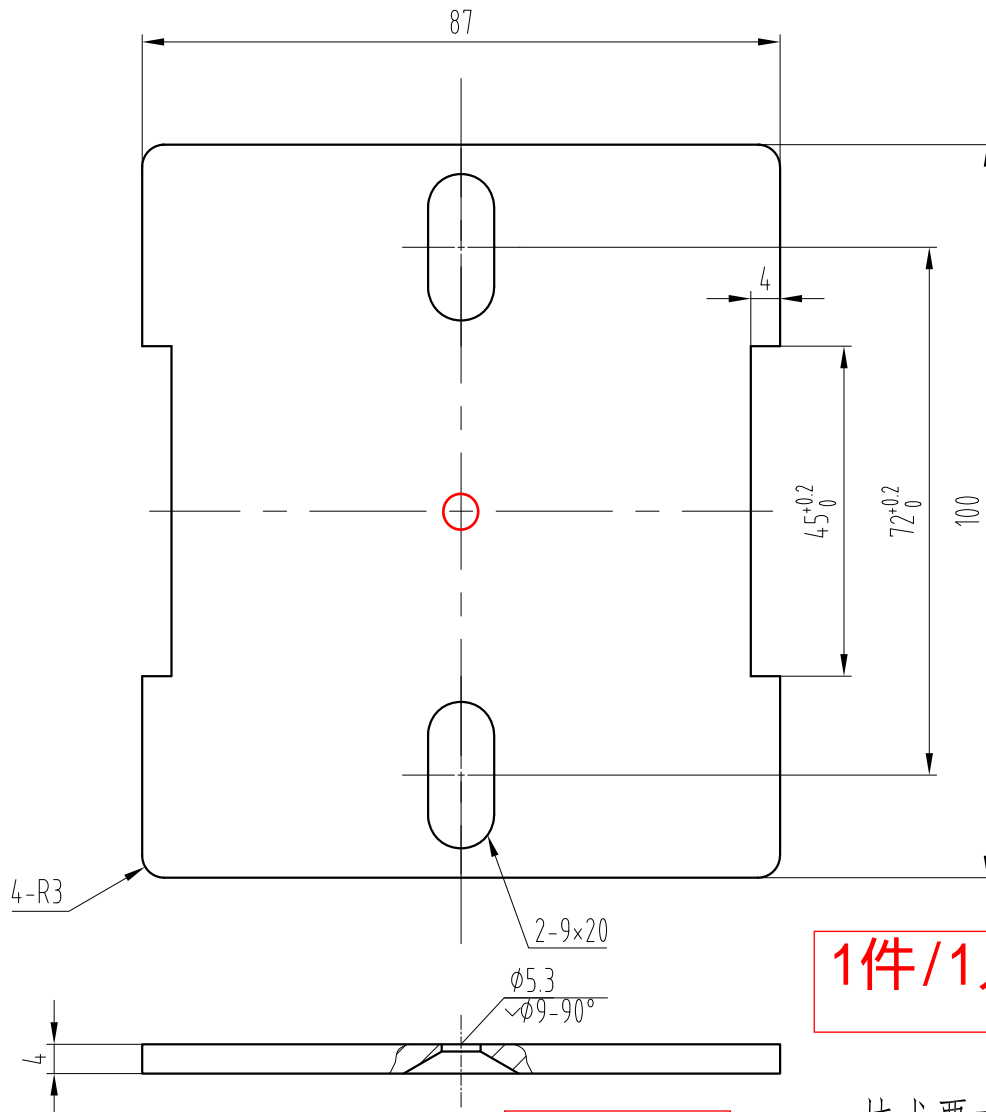
- 1 本产品为OX-847WY弹性滑动导靴，为杭州西奥定制，尺寸和结构更改需双方确认；
- 2 本产品适用于对重侧，匹配小载荷乘客电梯，适用速度≤1.75m/s；

图幅: A3 Ver 1.4

				第一视角		实施日期		AODEPU 宁波奥德普电梯部件有限公司 NINGBO AODEPU ELEVATOR COMPONENTS CO., LTD.	
				CC 关键特性				导靴	
				设计 李民生		24.7.22 标准化			
				审核 刘刚		24.08.14		阶段标记 重量 比例	
				工艺				1:1	
⑥ 3		删除 ^{+0.8} / _{-0.3} , 删除16.4, 增加17 ^{+0.5} / ₀ , 增加 ^{+0.8} / _{-0.3}		更改内容				AX847WY013	
标记 处数				批准 何江		2024.8.14		第3张 共2张	



AX847WY0130AG01



1件/1只

配M5X12平头螺栓
和垫板固定

技术要求

1 去锐角毛刺，表面平整。

标记	处数	更改内容	签名	年月日
----	----	------	----	-----

第一视角		实施日期
CC	关键特性	

宁波奥德普电梯部件有限公司
NINGBO AODEPU ELEVATOR COMPONENTS CO., LTD.

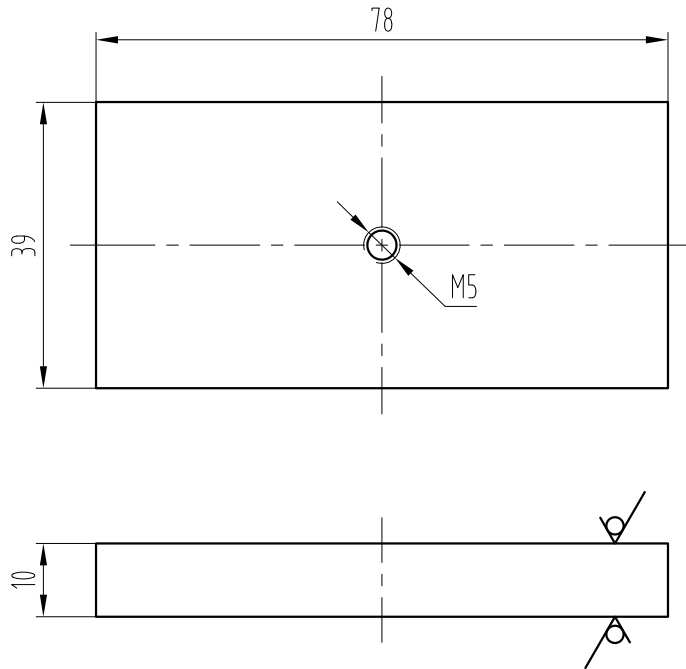
设计		标准化	
审核			
工艺		批准	

Q235B			底板
阶段标记	重量	比例	
第 张 共 张			\$AX847WY0130A

图幅: A4 Ver 1.4

AX847WY0130BG01

其余 $\sqrt{12.5}$



1件/1只

技术要求

- 1 去锐角毛刺，表面平整；
- 2 表面电镀白锌处理。

标记	处数	更改内容	签名	年月日
----	----	------	----	-----

第一视角

实施日期

CC 关键特性

宁波奥德普电梯部件有限公司
NINGBO AODEPU ELEVATOR COMPONENTS CO., LTD.

Q235B

垫板

设计 < < 标准化

阶段标记 重量 比例

审核

1:1

工艺 批准

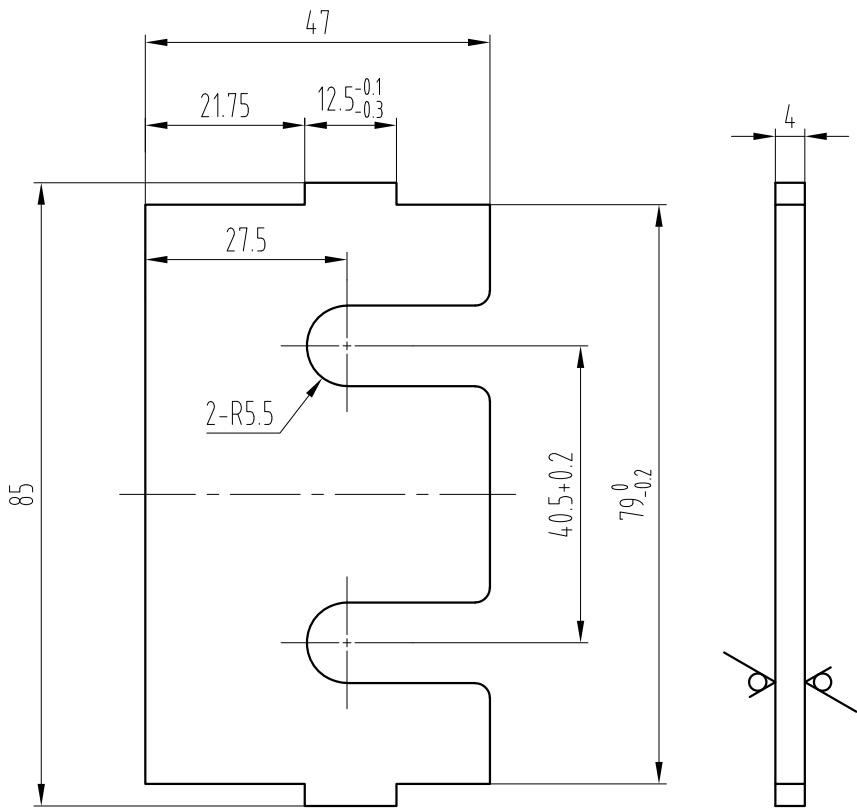
第 1 张 共 1 张

\$AX847WY0130B

图幅: A4 Ver 1.4

AX847WY0130CG01

其余 12.5



2件/1只

技术要求
 1 去锐角毛刺，表面平整；
 3 未注圆角R2。

标记	处数	更改内容	签名	年月日
----	----	------	----	-----

第一视角 实施日期

CC 关键特性

宁波奥德普电梯部件有限公司
 NINGBO AODEPU ELEVATOR COMPONENTS CO., LTD.

设计	◇	◇	标准化						
审核									1:1
工艺			批准				第 1 张	共 1 张	

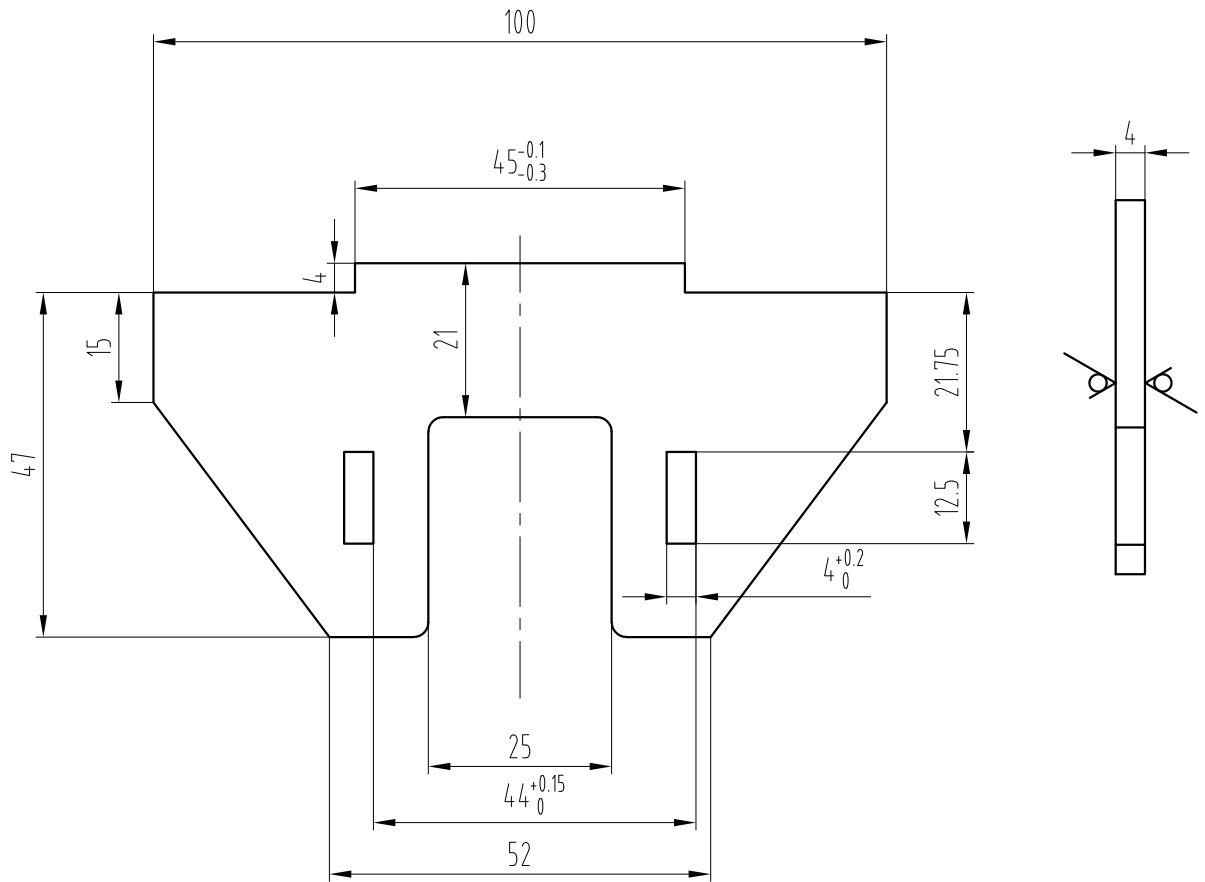
左右板

\$AX847WY0130C

图幅: A4 Ver 1.4

AX847WY0130DG01

其余 $\sqrt{12.5}$



技术要求

- 1 去锐角毛刺，表面平整；
- 2 未注明圆角R2。

2件/1只

标记	处数	更改内容		签名	年月日

第一视角

实施日期



宁波奥德普电梯部件有限公司
NINGBO AODEPU ELEVATOR COMPONENTS CO., LTD.

CC 关键特性

上下封板

图幅: A4 Ver 1.4

设计	◇	◇	标准化						
审核									1:1
工艺			批准				第 1 张	共 1 张	

\$AX847WY0130D