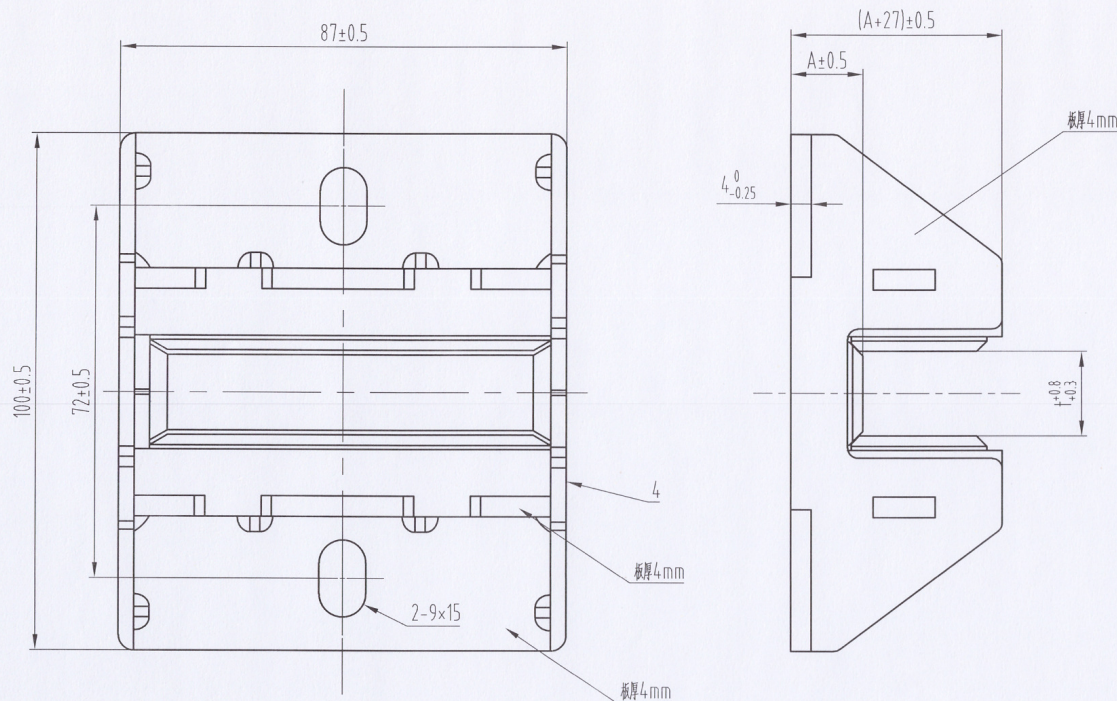


西奥图号	XOA2685ACK		
西奥件号	002-005		
确认人	赵文广	日期	2024.7.23
共3 页,第 2 页		CA号	CA-H2407065



对应表

杭州西奥件号	奥德普件号	t (mm)	A (mm)
X0A2685ACK002	AX847WY013G02	10	14
X0A2685ACK003	AX847WY013G03		24
X0A2685ACK004	AX847WY013G04	16.4	14
X0A2685ACK005	AX847WY013G05		24

技术要求

- 1 本产品为OX-847WY弹性滑动导靴,为杭州西奥定制,尺寸和结构更改需双方确认;
- 2 本产品适用于对重侧,匹配小载荷乘客电梯,适用速度 $\leq 1.75\text{m/s}$;

图幅: A3 Ver 1.4

标记	处数	更改内容	年月日	工艺	审核	批准	实施日期	阶段标记	重量	比例	导靴
											AX847WY013

第一视角

实施日期

CC 关键特性

设计 李强 24.7.22 标准化

2024-10-15

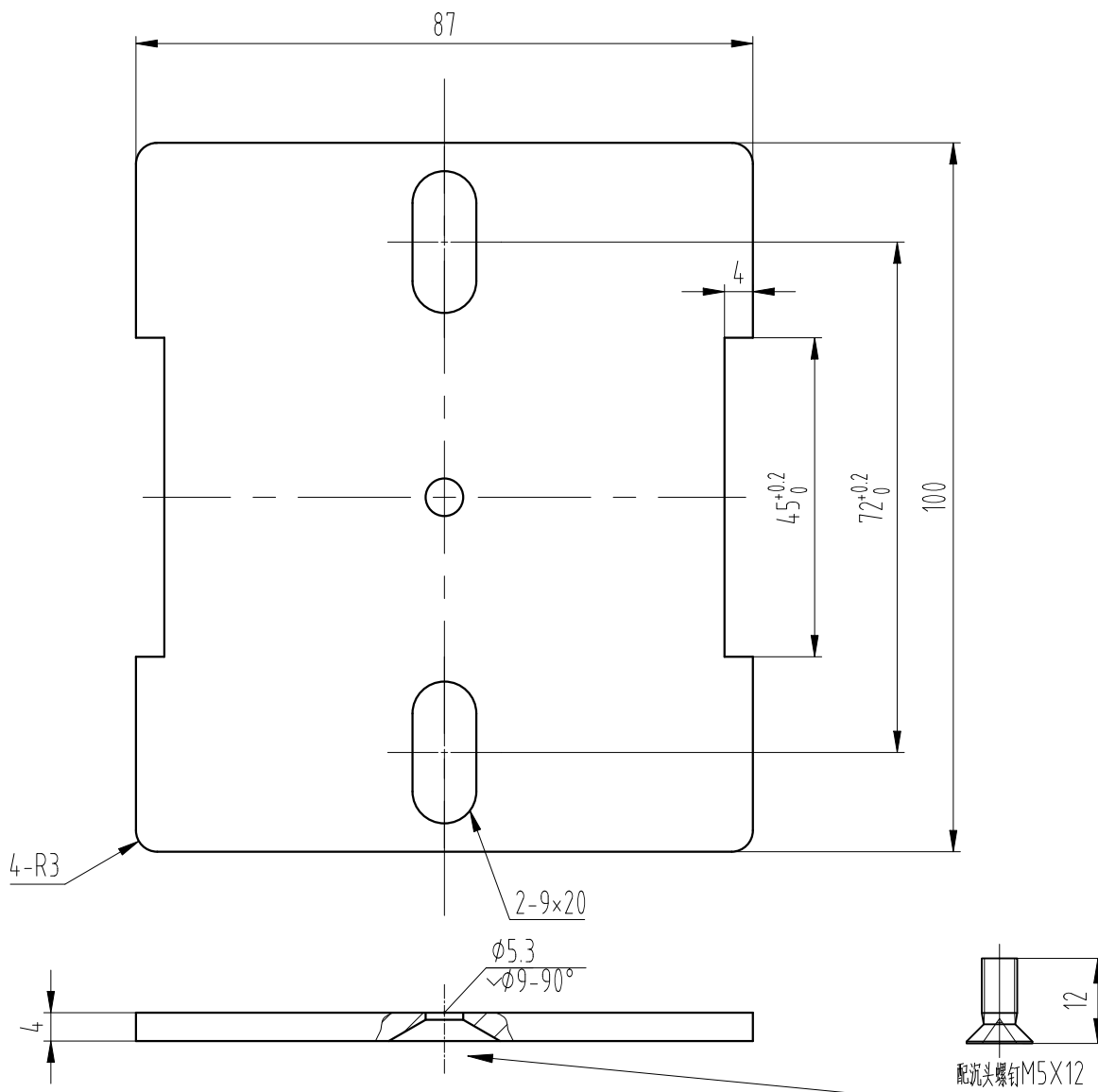
审核 刘刚 24.7.22

批准 24.7.22

宁波奥德普电梯部件有限公司
NINGBO AODEPU ELEVATOR COMPONENTS CO., LTD.

第 3 张 共 2 张


X847WYA01G02



技术要求

1 去锐角毛刺，表面平整。

标记	处数	更改内容	签 名	年月日

第一视角 

实施日期



宁波奥德普电梯部件有限公司
NINGBO AODEPU ELEVATOR COMPONENTS CO., LTD.

CC 关键特性

Q235B

设计

标准化

阶段标记

重量

比例

审核

工艺

批准

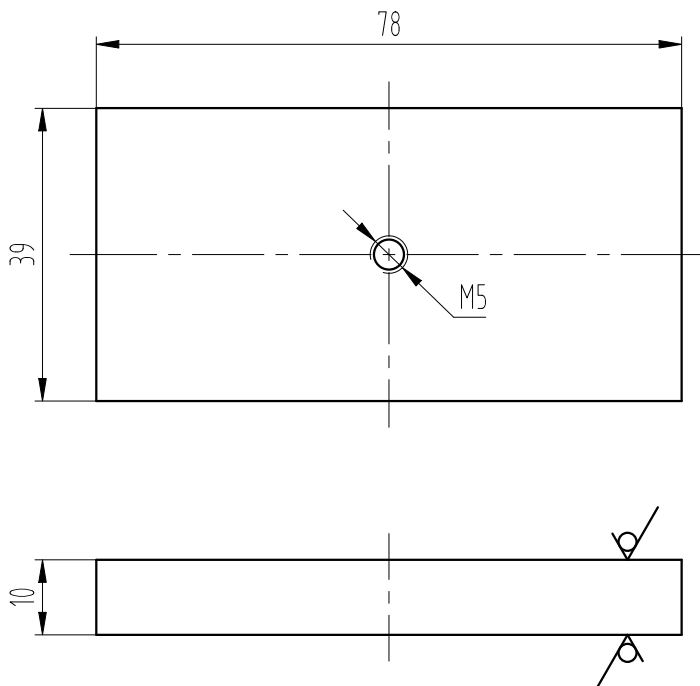
第

张

共

张

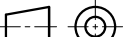

图幅: A4 Ver 1.4

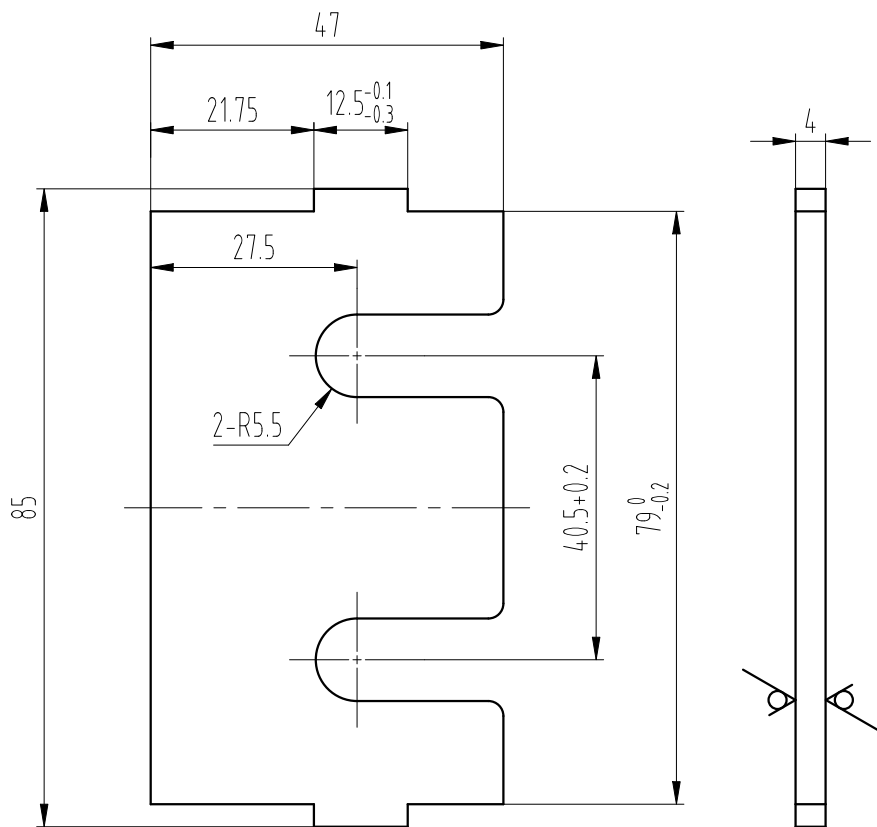


技术要求

- 1 去锐角毛刺，表面平整；
- 2 表面电镀白锌处理。

标记	处数	更改内容	签名	年月日

第一视角 		实施日期				 宁波奥德普电梯部件有限公司 NINGBO AODEPU ELEVATOR COMPONENTS CO., LTD.					
CC 关键特性						Q235B					
设计	◇	◇	标准化								
审核									1:1	图纸图号	
工艺			批准			第 1 张		共 1 张			



技术要求

- 1 去锐角毛刺，表面平整；
- 3 未注圆角R2。

标记	处数	更改内容	签名	年月日

第一视角

实施日期



宁波奥德普电梯部件有限公司
NINGBO AODEPU ELEVATOR COMPONENTS CO., LTD.

CC 关键特性

设计	◇	◇	标准化		
审核					
工艺			批准		

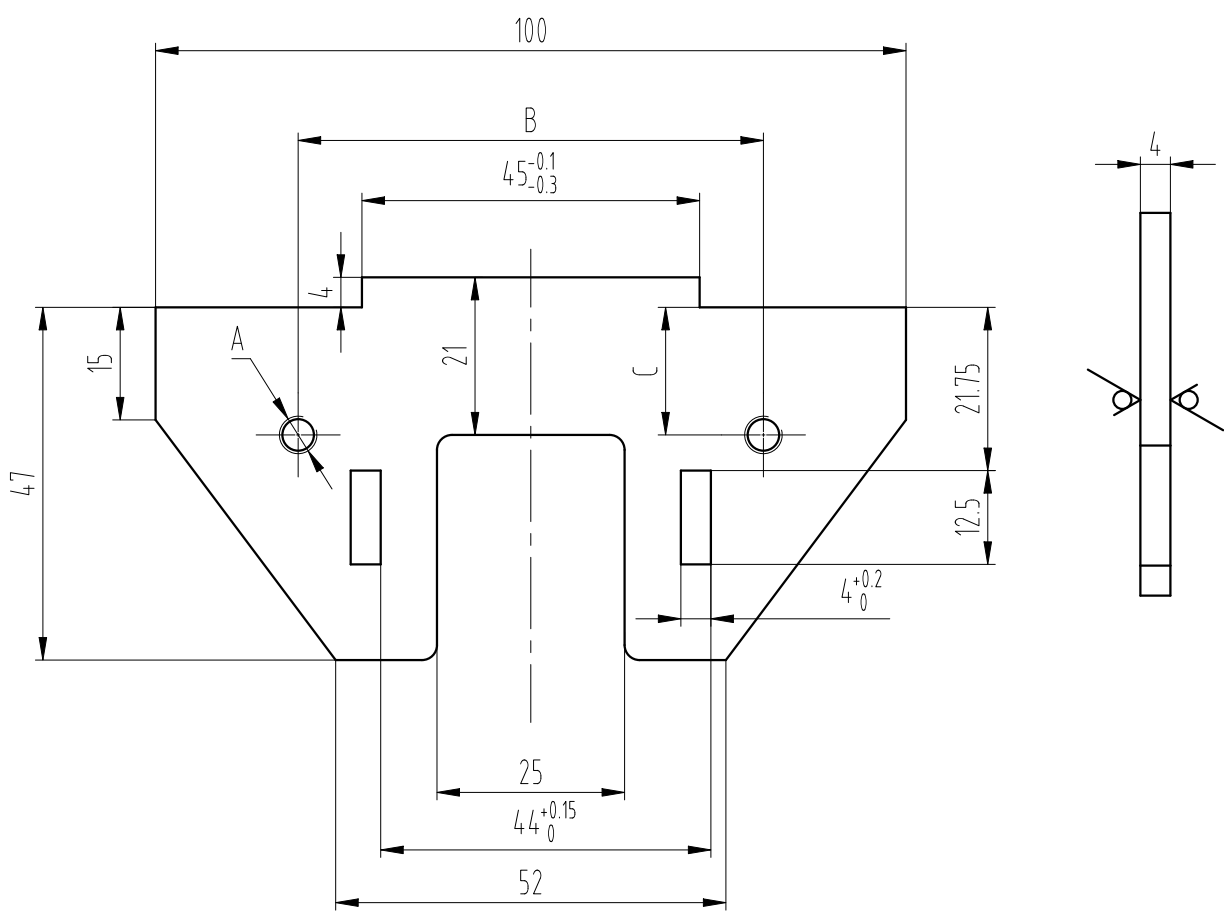
阶段标记 重量 比例

第 1 张 共 1 张

图纸名称

图纸图号

其余12.5



技术要求

- 1 去锐角毛刺，表面平整；
- 2 未注明圆角R2。

尺寸表

X847WYA02	G01	G02
A	0	2-M5
B	0	62
C	0	17

标记	处数	更改内容	签名	年月日

第一视角		实施日期		宁波奥德普电梯部件有限公司 NINGBO AODEPU ELEVATOR COMPONENTS CO., LTD.	
CC 关键特性					
设计	<>	<>	标准化	图纸名称	
审核					
工艺			批准	图纸图号	
阶段标记		重量	比例		
第 1 张		共 1 张			

图幅: A4 Ver 1.4