

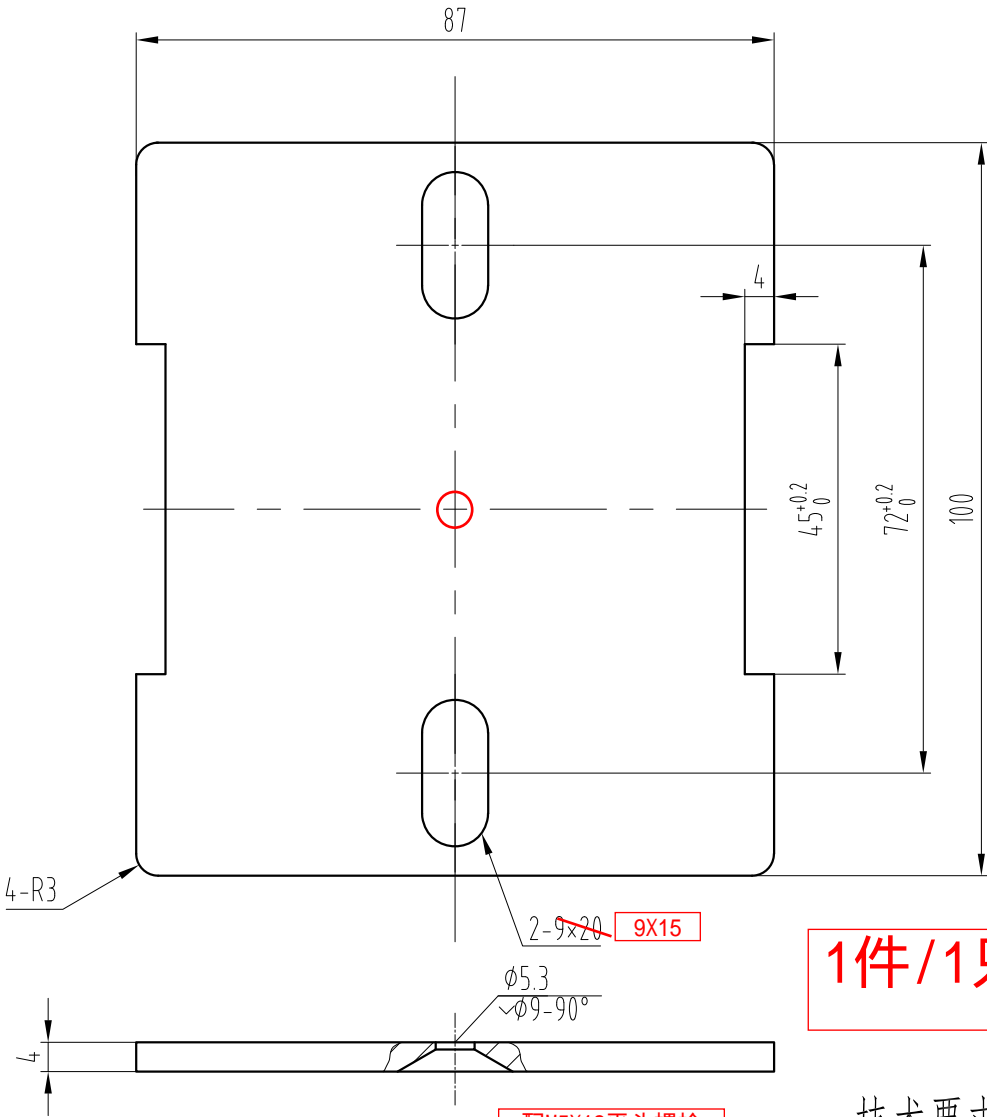


杭州西翼序号	奥德普序号	t (mm)	A (mm)
X0A2685ACK002	AX847WY013G02	10	14
X0A2685ACK003	AX847WY013G03		24
X0A2685ACK004	AX847WY013G04	16.4	14
X0A2685ACK005	AX847WY013G05		24

1 本产品为OX-847W弹性滑动导轨,为杭州西奥定制,尺寸和结构更改需双方确认;
2 本产品适用于对重侧,匹配小载乘客电梯,适用速度 $\leq 1.75\text{m/s}$;

[illegible]

AX847WY0130AG01



1件/1只

技术要求
1 去锐角毛刺，表面平整。

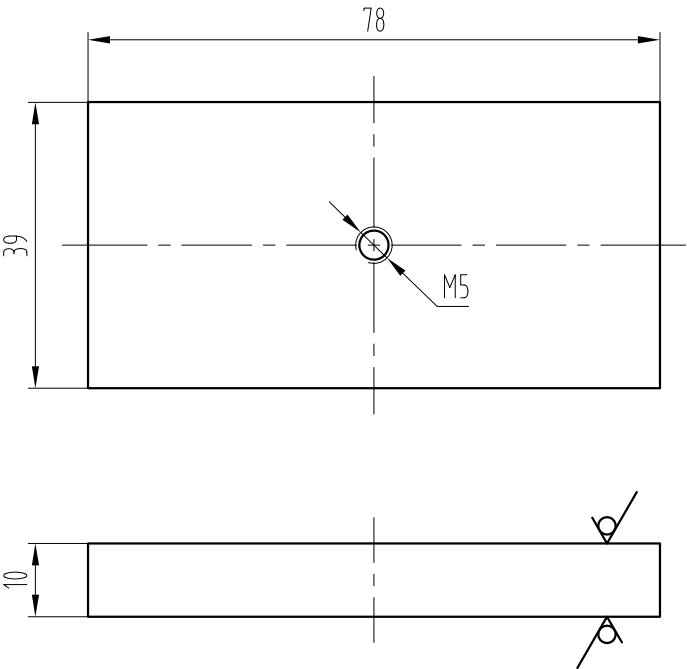
标记	处数	更改内容			签名 年月日

第一视角		实施日期		A●EPU® 宁波奥德普电梯部件有限公司	
CC 关键特性				NINGBO AODEPU ELEVATOR COMPONENTS CO.,LTD.	
设计		标准化		Q235B	底板
				阶段标记	重量 比例
审核					
工艺		批准		第 张 共 张	\$AX847WY0130A

图幅: A4 Ver 1.4

AX847WY0130BG01

其余12.5 \sqrt



1件/1只

技术要求

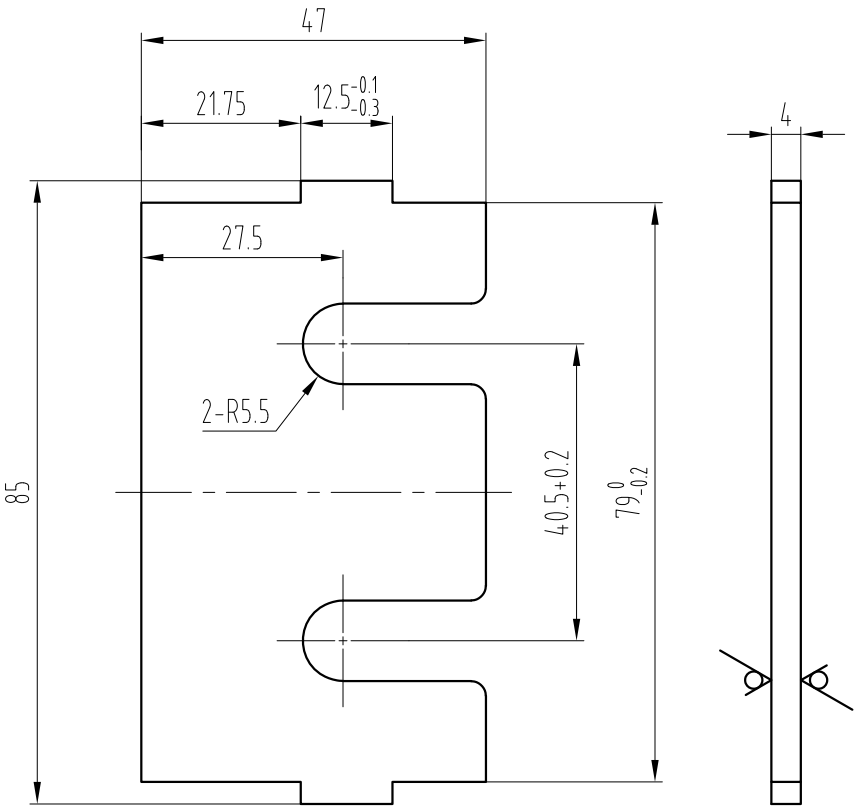
- 1 去锐角毛刺，表面平整；
- 2 表面电镀白锌处理。

标记	处数	更改内容	签名	年月日

第一视角		实施日期		A \bullet EPU $\text{\textcircled{R}}$ 宁波奥德普电梯部件有限公司				NINGBO AODEPU ELEVATOR COMPONENTS CO.,LTD.	
CC		关键特性		Q235B				垫板	
设计	<	<	标准化			阶段标记	重量	比例	\$AX847WY0130B
审核								1:1	
工艺			批准			第 1 张	共 1 张		

AX847WY0130CG01

其余12.5



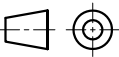
2件/1只

技术要求

- 1 去锐角毛刺，表面平整；
3 未注圆角R2。

标记	处数	更改内容	签名	年月日

第一视角



实施日期

CC

关键特性



宁波奥德普电梯部件有限公司
NINGBO AODEPU ELEVATOR COMPONENTS CO.,LTD.

设计

<>

<>

标准化

阶段标记

重量

比例

审核

1:1

工艺

批准

第 1 张

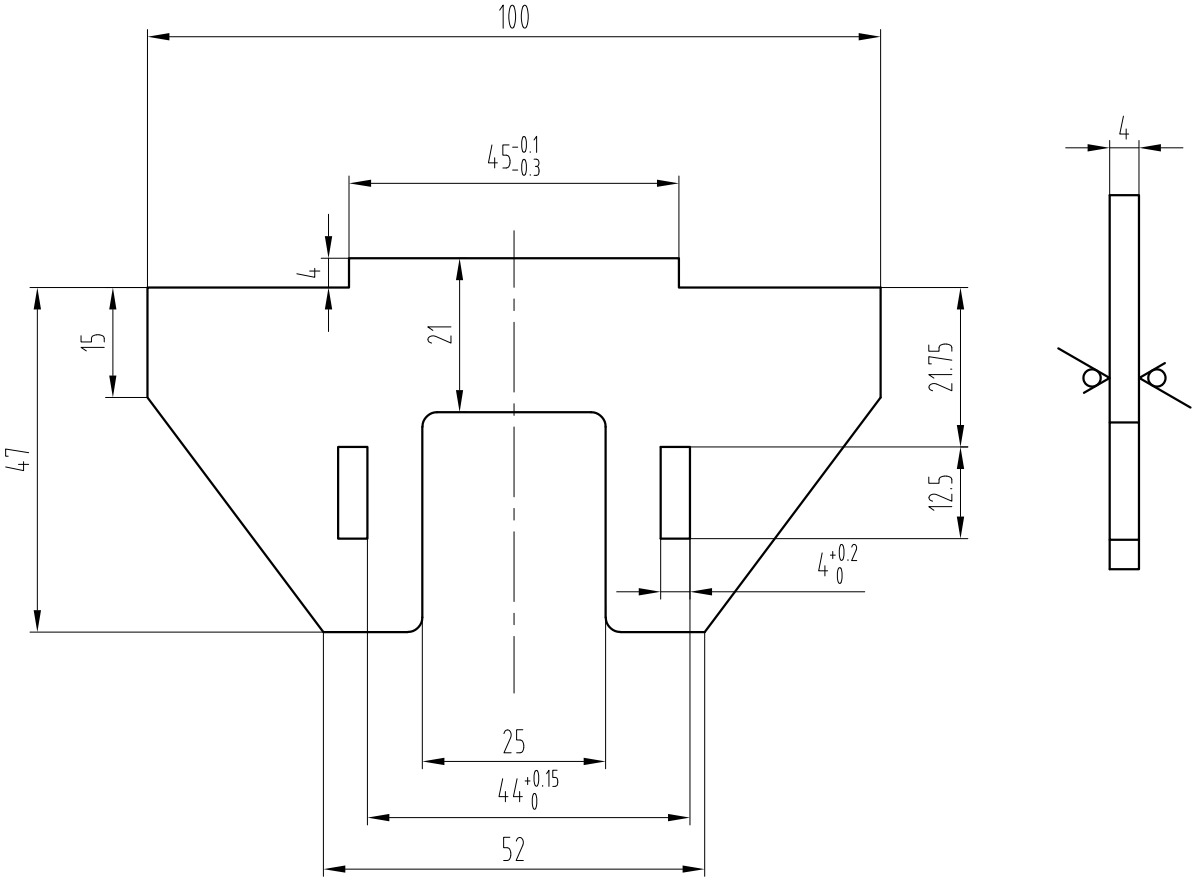
共 1 张

左右板

\$AX847WY0130C

AX847WY0130DG01

其余12.5



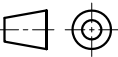
技术要求

- 1 去锐角毛刺，表面平整；
- 2 未注明圆角R2。

2件/1只

标记	处数	更改内容	签名	年月日

第一视角



实施日期

CC

关键特性



宁波奥德普电梯部件有限公司
NINGBO AODEPU ELEVATOR COMPONENTS CO.,LTD.

设计

<>

<>

标准化

阶段标记

重量

比例

审核

1:1

工艺

批准

第 1 张

共 1 张

上下封板

\$AX847WY0130D

图幅: A4 Ver 1.4