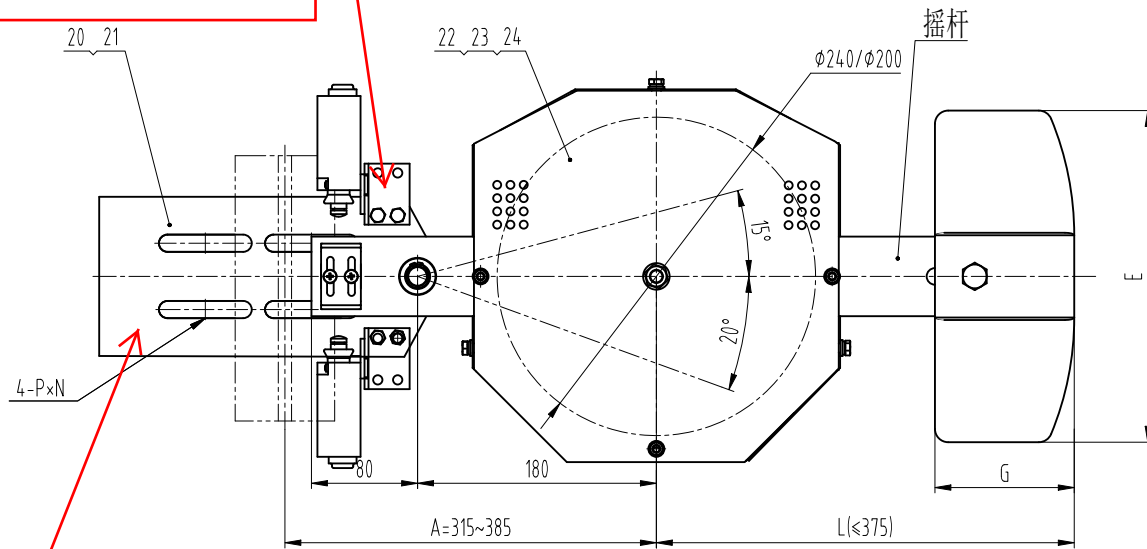
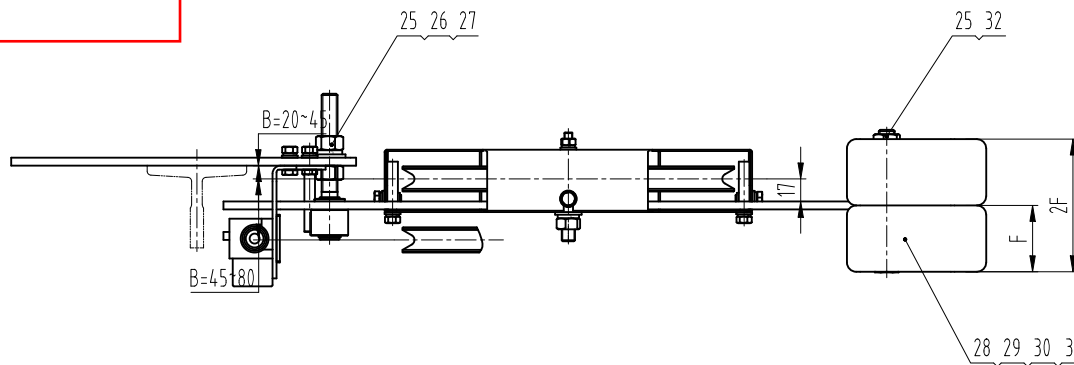


增加1个开关以及安装支架
开关打板选用双开关专用
见零件图




新的全防护标准安装底板组件
X20000A00G01



技术要求

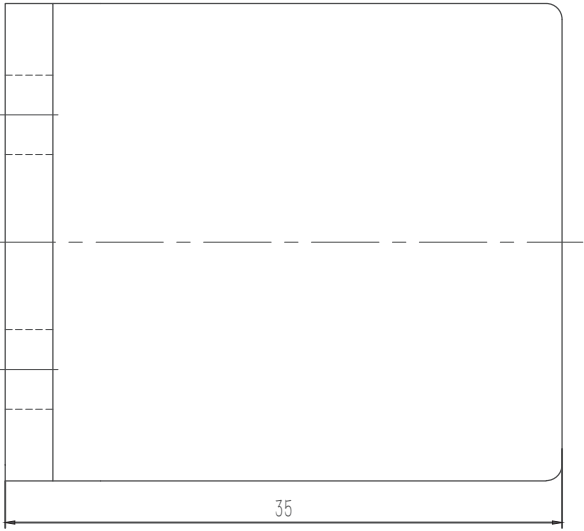
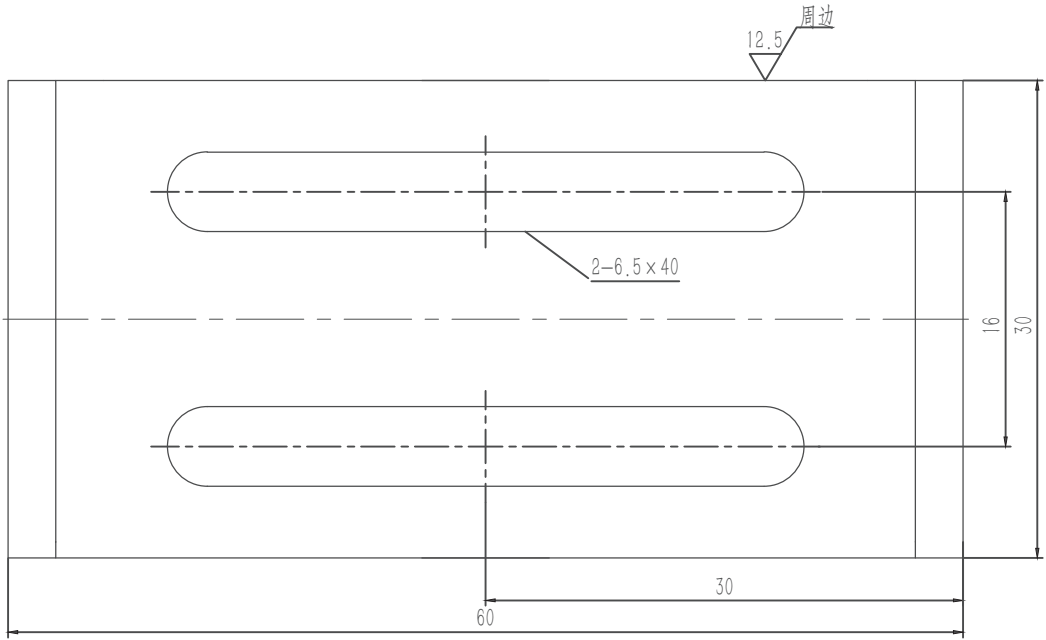
- 1 本产品型号为OX-200, 适用于全防护的情况;
- 2 现场安装需牢固可靠, 必要时, 安装底板可与导轨焊接牢固;
- 3 安装后, 摇杆水平时, 重块底部离地面垂直尺寸>200mm;
- 4 开关安装位置现场调节, 要求能有效触发开关;
- 5 配重质量标识统一标注在配重块两侧。

图框: A3 Ver 1.1

										第一视角				实施日期				 宁波奥德普电梯部件有限公司 NINGBO AODEPU ELEVATOR COMPONENTS CO.,LTD.											
										CC		关键特性						总装示意图				张紧装置							
										设计		胡建升		2022.09.13		标准化													
																						阶段标记		重量		比例		X20000000	
① 1 图纸更新换代										胡建升		2023.04.04		审核		刘晶		2023.04.04						B					
标记		处数		更改内容						签名		年月日		工艺		竺钊辉		2023.04.04		批准		俞礼园		2023.04.06		第 3 张		共 4 张	

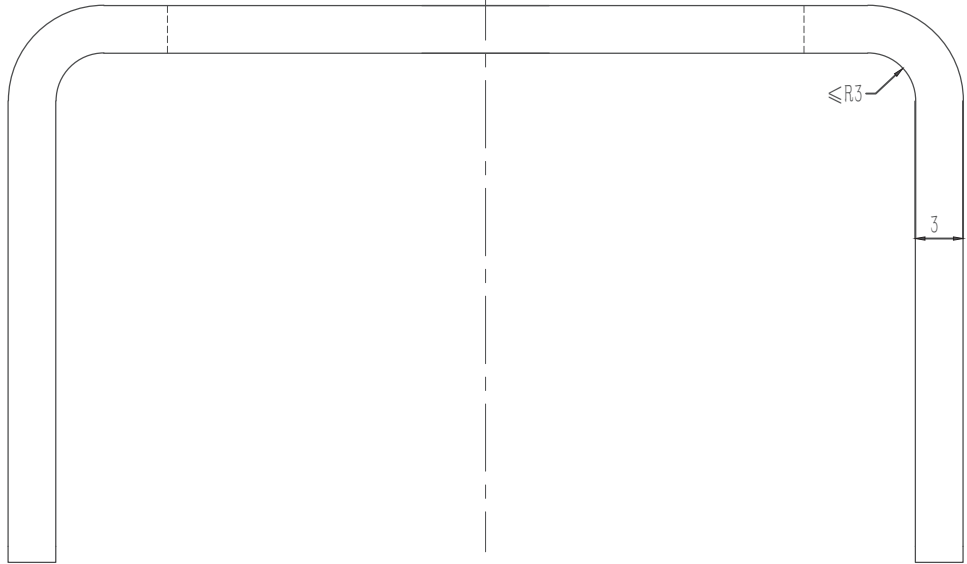
基本尺寸	0~6	6~30	30~120	120~400	400~1000	1000~2000	2000~4000
公差	0.1	0.2	0.3	0.5	0.8	1.2	2.0

OX300A.3-2



梅轮专用

技术说明
1.边角去毛刺，未注明圆角为R1；
2.表面镀锌或喷涂色漆处理，颜色按公司标准，特殊按指令。



借(通)用件登记
旧底图总号
底图总号
签字
日期

						Q235A/3.0			宁波奥德普电梯部件有限公司	
									开关打板	
标记	处数	分区	文件更改号	签名	年、月、日	阶段标记		重量	比例	OX300A.3-2
设计			标准化					0.04	3:1	
校对										
审核										
工艺			批准			共 张		第 张		