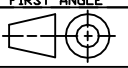
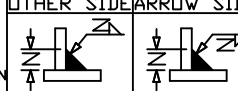
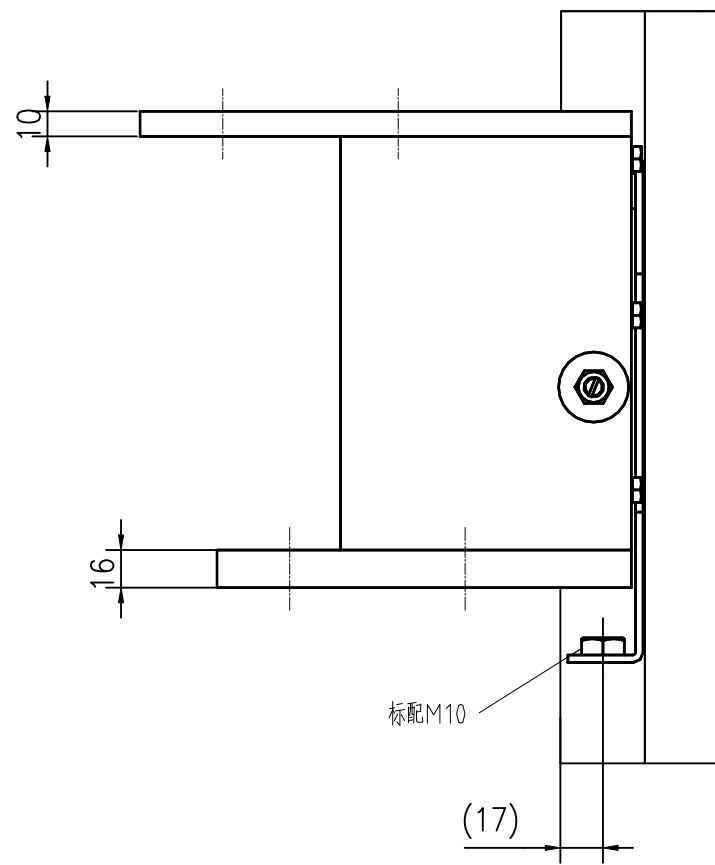
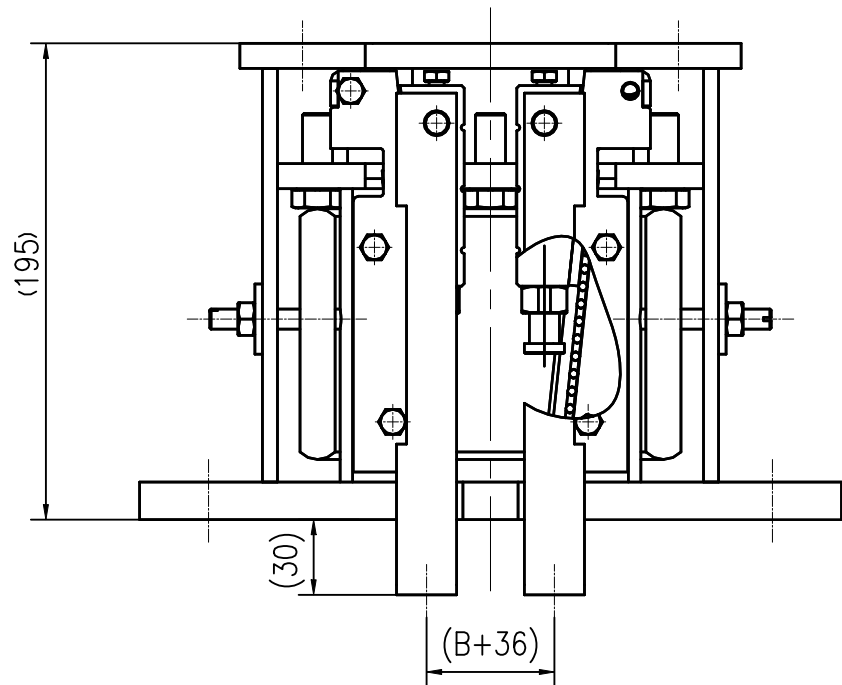


A3		LENGTH/ DIAMETER							RADIUS/ CHAMFER			ANGLE (shorter side length)										
		0.5-6	>6-30	>30-120	>120-400	>400-1000	>1000-2000	>2000-4000	0.5-3	>3-6	>6	0-10	>10-50	>50-120	>120-400	>400						
		TOLERANCE	± 0.1	± 0.2	± 0.3	± 0.5	± 0.8	± 1.2	± 2	TOLERANCE	± 0.2	± 0.5	± 1	TOLERANCE	± 1°	± 0.5°			± 0.3°	± 0.15°	± 0.1°	
		Z = LEG LENGTH ANSI/AWS A2.4-98 WELDING SYMBOLS ARE USED ON THIS DRAWING. REFER TO DRAWING AAA26ADJ FOR CONVERSION TO ISO SYMBOLS.																			OTHER SIDE	ARROW SIDE



技术说明:

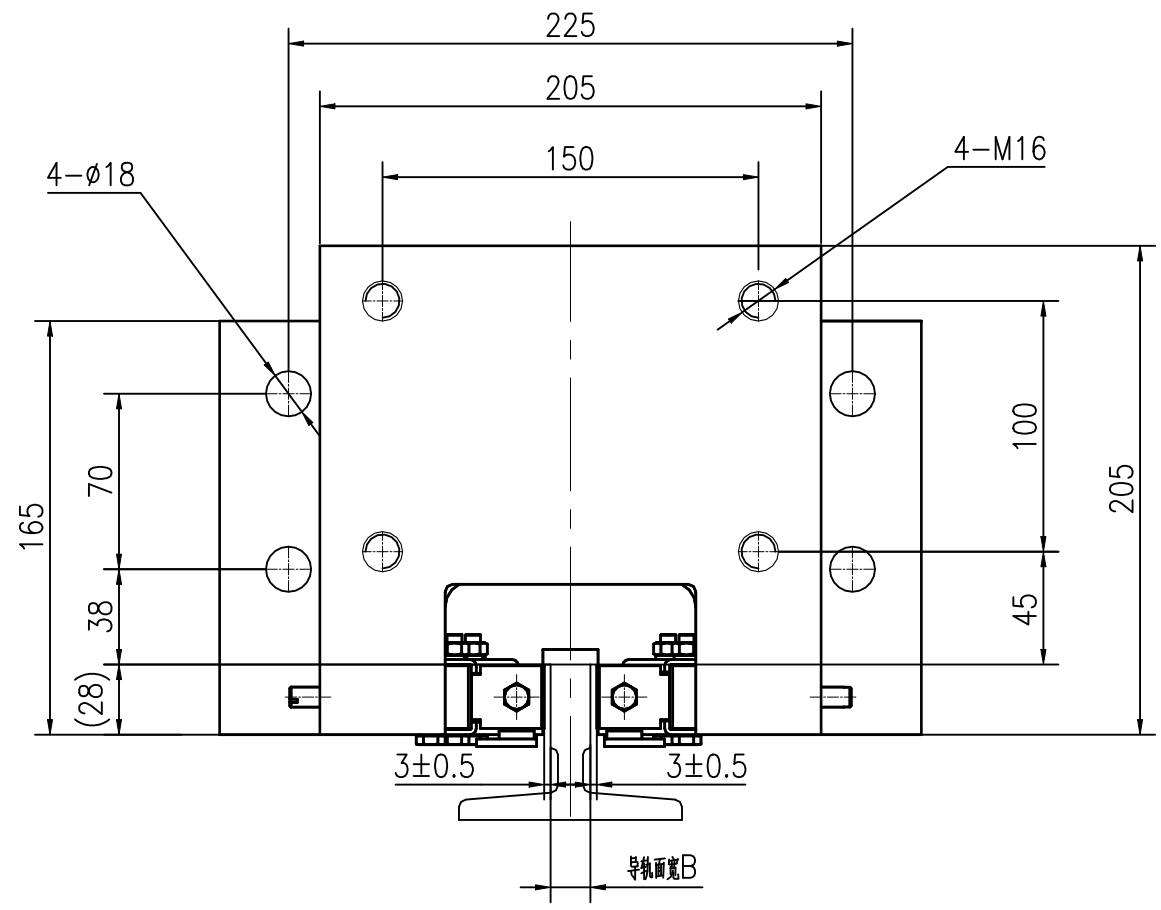
1、本件适用 $\leq 2.5\text{m/s}$ ，允许质量 $(P+Q) = 1000\sim 4500\text{kg}$ ，
(最终以有效期内的型式试验证书为准)，在此范围内具体见订
单参数；

2、本件可匹配导轨工作面宽度为15.88mm、16mm，
在此范围内具体见订单参数；



3、导向面润滑状况为：润滑；

4、本图所示为1组，每台电梯配2组；

5、依据GB/T7588.2-2020中5.3.4 a) 所应用的质量可以与允许质量
相差 $\pm 7.5\%$



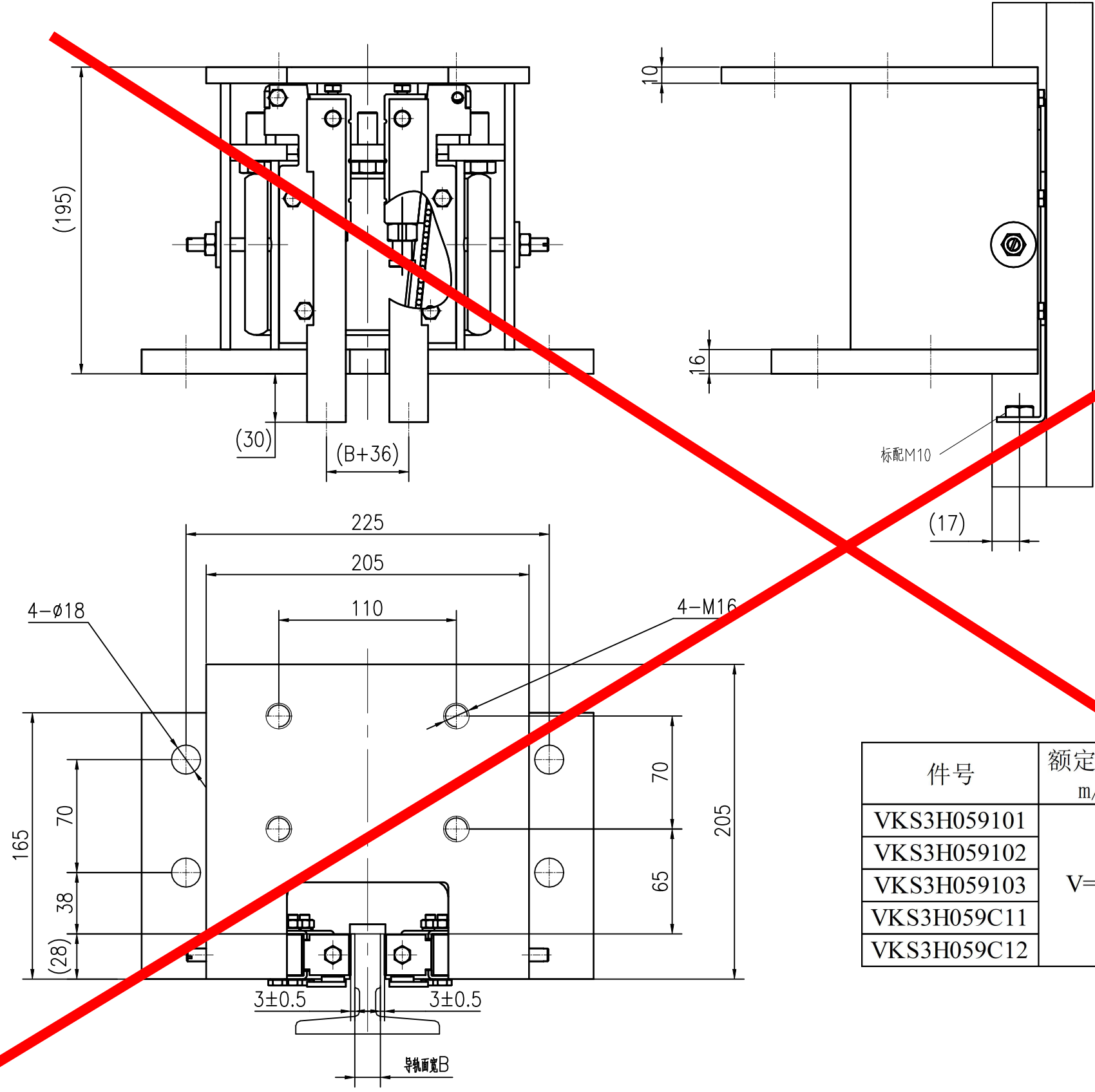
件号	额定速度 m/s	允许质量 (P+Q)Kg	导轨面工作宽度B	型号	提拉方式	品牌
VKS3H059001	V=1.0	2350	10mm	0X-188	双楔块 双提拉	沃克斯 迅达
VKS3H059002		3150	15.88mm			
VKS3H059003		3700				
VKS3H059004	2350					
VKS3H059005	3150					
VKS3H059006	3700					
VKS3H059007	V=1.0	2350				
VKS3H059C01	V=1.0	见订单	10mm			
VKS3H059C02	V=1.0	见订单	15.88mm			
VKS3H059C03	V=1.5	见订单	15.88mm			

							渐进式安全钳	VKS3H059		
	增加C01--C03件号；	2024.7.3	徐星涛	王勇新	24701	绘图 DRAWN	王勇新	首次下发版本	重量	比例
	整版换页，调整渐进式安全钳P+Q的质量，增加技术要求。	2024.5.30	徐星涛	王勇新	24501	校对 CHK	李 洋	FIRST VERSION	WEIGHT	PROPORTION
标记 MARK	更改原因及说明	CHANGE REASONS AND INSTRUCTIONS	更改日期 CHANGE DATE	更改 CHANGE	审查 CHECK	版本 VERSION	日期 DATE	22201		1:3
								MATERIAL:	SHEETS 2	1 SHEET
								2022.02.20		

A3		LENGTH/ DIAMETER							RADIUS/ CHAMFER	ANGLE (shorter side length)			WELDS								
		0.5-6	>6-30	>30-120	>120-400	>400-1000	>1000-2000	>2000-4000		TOLERANCE	0-10	>10-50	>50-120	>120-400	>400	OTHER SIDE		ARROW SIDE			
		TOLERANCE	± 0.1	± 0.2	± 0.3	± 0.5	± 0.8	± 1.2	± 2	TOLERANCE	± 0.2	± 0.5	± 1	TOLERANCE	± 1°	± 0.5°	± 0.3°	± 0.15°	± 0.1°	Z = LEG LENGTH ANSI/AWS A2.4-98 WELDING SYMBOLS ARE USED ON THIS DRAWING. REFER TO DRAWING AAA26ADJ FOR CONVERSION TO ISO SYMBOLS.	

Z = LEG LENGTH
ANSI/AWS A2.4-98
WELDING SYMBOLS ARE
USED ON THIS DRAWING.
REFER TO DRAWING
AAA26ADJ FOR CONVERSION
TO ISO SYMBOLS.

其余



技术说明:
1、本件适用 ≤ 2.5 m/s, 允许质量 (P+Q) =1000~4500kg,
(最终以有效期内的型式试验证书为准), 在此范围内具体见订
单参数;
2、本件可匹配导轨工作面宽度为15.88mm、16mm,
在此范围内具体见订单参数;
3、导向面润滑状况: 润滑;
4、本图所示为1组, 每台电梯配2组;
5、依据GB/T7588.2-2020中5.3.4 a) 所应用的质量可以与允许质量
相差 $\pm 7.5\%$

件号	额定速度 m/s	允许质量 (P+Q)Kg	导轨面工作宽度B	型号	提拉方式	品牌
VKS3H059101	V=0.5	2350	10mm	0X-188	双楔块 双提拉	沃克斯 迅达
VKS3H059102		3150	15.88mm			
VKS3H059103		3700				
VKS3H059C11		见订单	10mm			
VKS3H059C12		见订单	15.88mm			

ALL DIMENSIONS METRIC

						Volkslift Schindler		渐进式安全钳		VKS3H059		
						绘图 DRAWN	王勇新	材料: 组装件	MATERIAL:	首次下发版本	重量	比例
						校对 CHK	李洋			FIRST VERSION	WEIGHT	PROPORTION
	整版换页。	2024.7.16	徐星涛	王勇新	24702	批准 APPD	闵传宏			22201		1:3
标记 MARK	更改原因及说明	CHANGE REASONS AND INSTRUCTIONS	更改日期 CHANGE DATE	更改 CHANGE	审查 CHECK	版本 VERSION	日期 DATE	2022.02.20		SHEETS 2	2	SHEET