
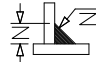
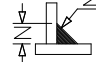
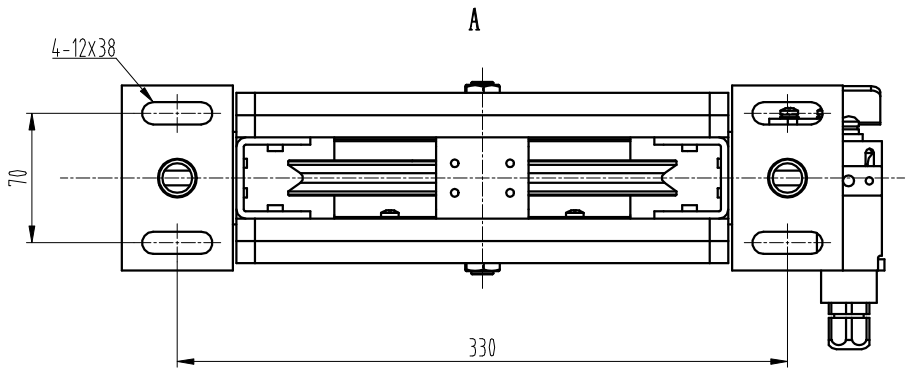
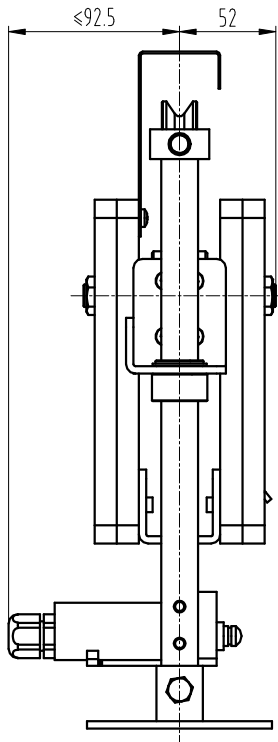
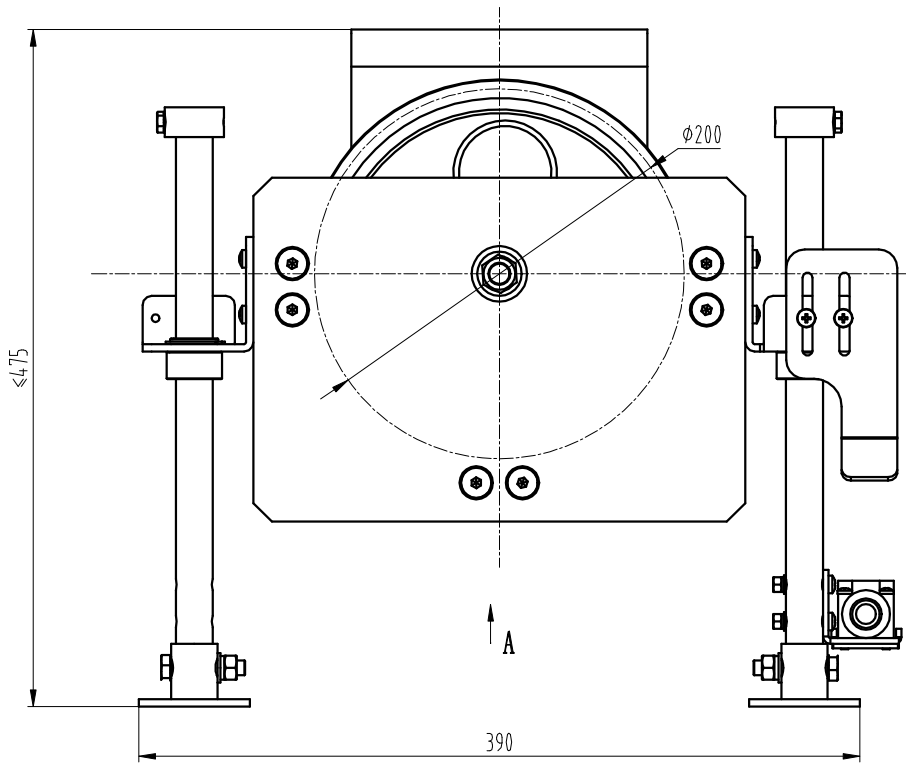


ALL DIMENSIONS METRIC

| | | | | | | | | | | | | | | | | | | | | | | |
|----|--|---------------------|-------|-------|---------|----------|-----------|------------|------------|--------------------|-------|-------|-----|-----------------------------|------|--------|---------|----------|--------|---|------------|------------|
| | | | | | | | | | | | | | | | | | | | WELDS | | | |
| A3 |  | LENGTH/ DIAMETER | 0.5-6 | >6-30 | >30-120 | >120-400 | >400-1000 | >1000-2000 | >2000-4000 | RADIUS/ CHAMFER | 0.5-3 | >3-6 | >6 | ANGLE (shorter side length) | 0-10 | >10-50 | >50-120 | >120-400 | >400 | <div>Z = LEG LENGTH ANSI/AWS A2.4-98 WELDING SYMBOLS ARE USED ON THIS DRAWING. REFER TO DRAWING AAA26ADJ FOR CONVERSION TO ISO SYMBOLS.</div> <div></div> | OTHER SIDE | ARROW SIDE |
| | | TOLERANCE | ± 0.1 | ± 0.2 | ± 0.3 | ± 0.5 | ± 0.8 | ± 1.2 | ± 2 | TOLERANCE | ± 0.2 | ± 0.5 | ± 1 | TOLERANCE | ± 1° | ± 0.5° | ± 0.3° | ± 0.15° | ± 0.1° | | | |
| | | | | | | | | | | | | | | | | | | | | | | |



- 注:
- 1、本涨紧装置为地面安装，绳轮直径 $\phi 200-6$ ；
 - 2、钢板重块总重18KG；
 - 3、行程开关防护等级IP67；
 - 4、重块安装后需保证可沿左右支架上下灵活滑动；

型号:OX-300EA3

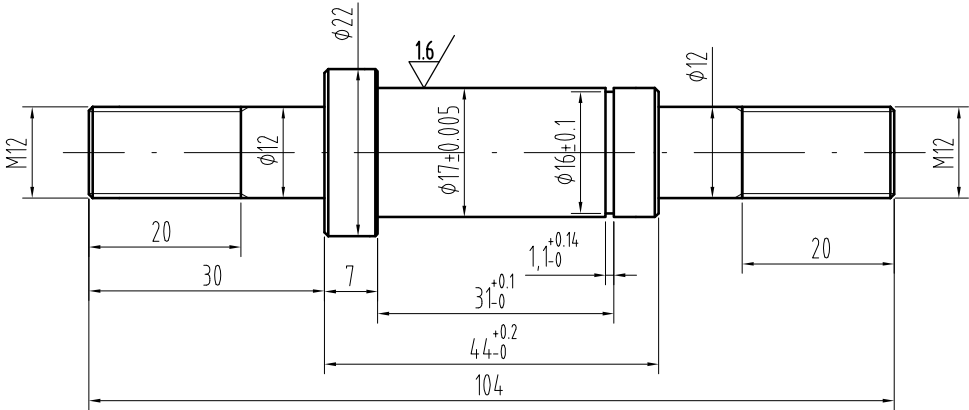
件号:VKS6H053001

| | | | | | | | | | | | |
|---------|--|------------------|-----------|----------|------------|--------------------------------|-----------|----------------------|-------------------------|---------------|-------------------|
| | | | | | | Volkslift Schindler | | 涨紧装置 | VKS6H053 | | |
| | | | | | | | | | | | |
| | | | | | | 绘图 DRAWN | 朱 伟 | 材料: 组装件 MATERIAL: | 首次下发版本 FIRST VERSION | 重 量 WEIGHT | 比 例 PROPORTION |
| | 按供应商最新图纸，整版变更 | 2024.07.11 | 李 洋 | 陈国芳 | 24701 | 校对 CHK | 李 洋 | | 24301 | | 1:4 |
| | | | | | | 批准 APPD | 陈国芳 | | | | |
| 标记 MARK | 更 改 原 因 及 说 明 CHANGE REASONS AND INSTRUCTIONS | 更改日期 CHANGE DATE | 更改 CHANGE | 审查 CHECK | 版本 VERSION | 日期 DATE | 2024.3.13 | | SHEETS 1 | 1 SHEET | |

| 图号 DWGNO | I-I'EV3100E-X0 | | | | | | | | | | | 变更 | 品号 ITEM | 所要数 REQD PER SET | | | |
|-------------|----------------|--------------------|-----|-----------------------|-------------|----|-------------------------------------|----|--------|--------|-----|-----------|-------------|---------------------|--|--|--|
| 变更 | 序号 ITEM | 品 名 DESCRIPTION | DEF | 部件代号 MATERIAL CODE | 品/群 ITEM | L番 | 材料代号-材料规格 MATERIAL | 单位 | 切 断 | 购 入 | 加 工 | | 热处理 HTTR | -00 | | | |
| | -01 | 涨紧轮主轴 | | 0X-300EA3.1-1 | | | Ø 23-GB/T 702-2008 45#-GB/T699-1999 | | | | 涂 装 | 涂 装 以外 | | -01 | | | |

其余 $\nabla 6.3$

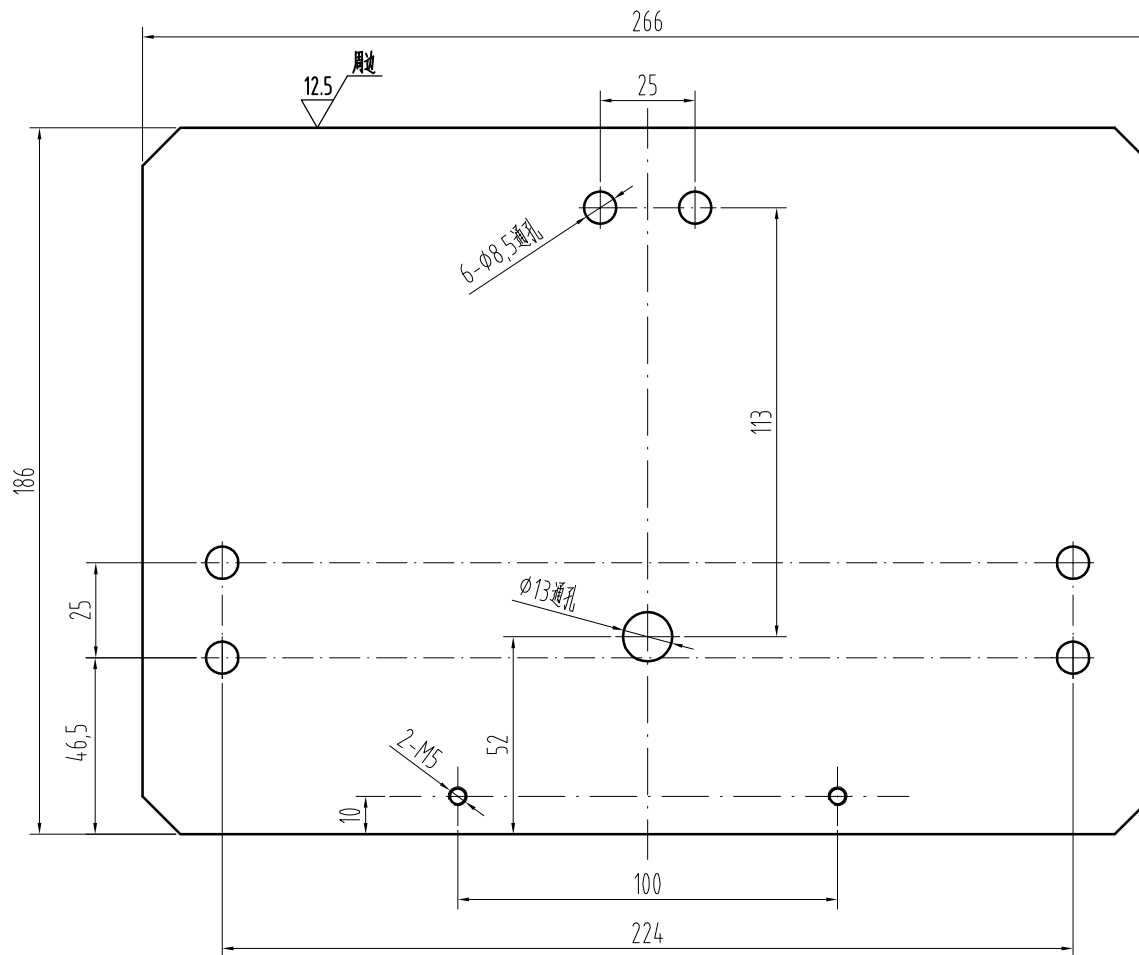
1只 / 套



- 技术要求：
- 1、零件表面平整,无毛刺；
 - 2、未注倒角0.5X45°；
 - 3、表面发黑处理；
 - 4、未注明公差按GB/T1184-K、GB/T1804-m执行；

| | | | | | | | | | | | | | | | | | | | | |
|----------------------------------|----|-------------|-----------------|------------|----------------|----|----|-------------|-----------------|------------|----------------|----------------|----------------|------------|--------------|---------------|-------------|-------------|---------------|----------|
| 4、未注明公差按GB/T1184-K、GB/T1804-m执行; | | | | | | | | | | | 常用 | | | | | 宁波奥德普电梯部件有限公司 | | | | |
| | | | | | | | | | | | 保留 | 核准 APPROVED | 日期 DATE | 2017.07.31 | 重量 WEIGHT | 比例 SCALE | 名称 TITLE | 涨紧轮主轴 | | |
| | | | | | | | | | | | | | 制图 DRAWN | 舒佳乐07.31 | | 1:1 | | | | |
| | | | | | | | | | | | | | 设计 DESIGNED | 舒佳乐07.31 | | | | 图号 DWGNO | 0X-300EA3.1-1 | 版本 00 |
| 标记 | 处数 | 分区 PLACE | 签名 SIGNATURE | 日期 DATE | 更改内容 CHANGE | 标记 | 处数 | 分区 PLACE | 签名 SIGNATURE | 日期 DATE | 更改内容 CHANGE | 一次 | 审核 CHECKED | | 共 张 第 张 | | | | | |

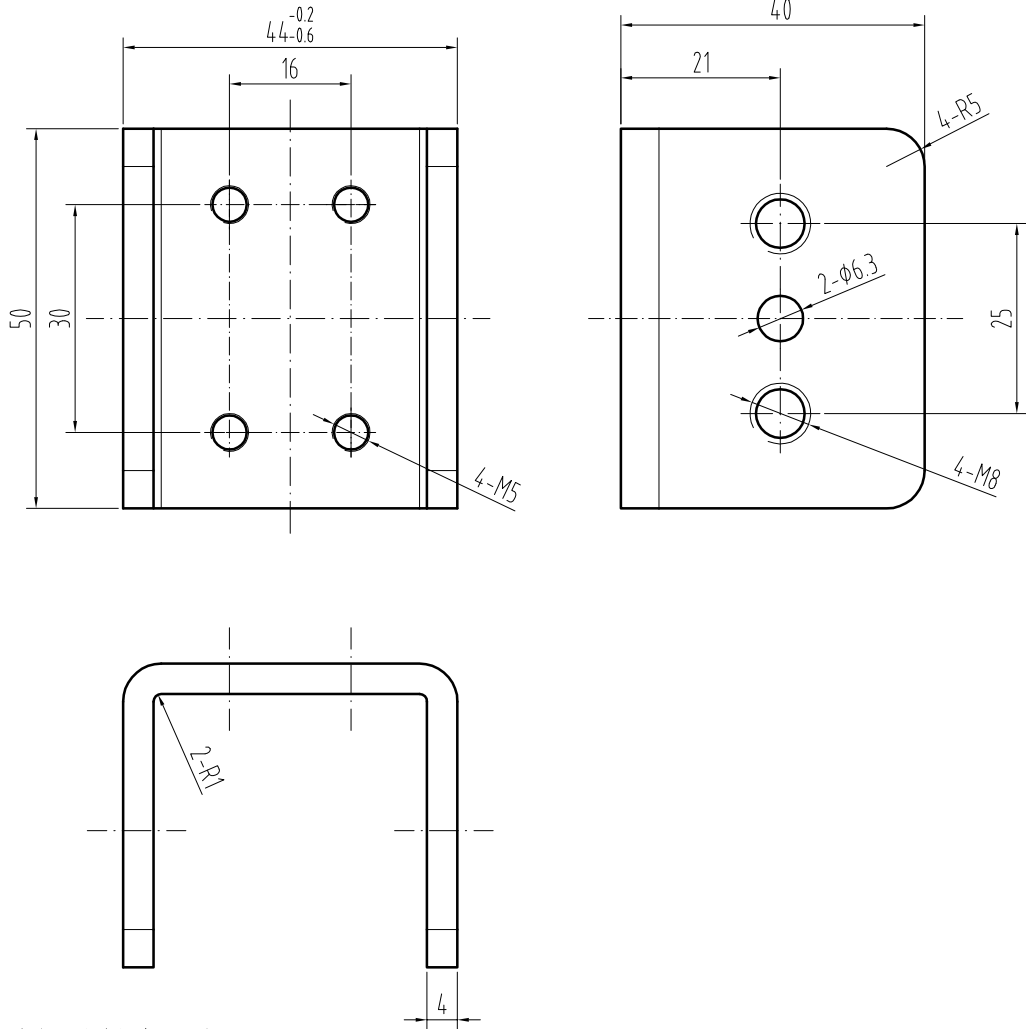
| | | | | | | | | | | | | | | | | | | | | | | | |
|-------------|-------------|--------------------|-----|-----------------------|-------------|----|-------------------------------------|--------|--------|--------|--------|------------------|------------|--|-----|--|--|----|------------|---------------------|--|--|--|
| 图号 DWGNO | 1-EV300E-X0 | | | | | | | | | | | | | | | | | 变更 | 品号 ITEM | 所要数 REQD PER SET | | | |
| 变更 | 序号 ITEM | 品 名 DESCRIPTION | DEF | 部件代号 MATERIAL CODE | 品/群 ITEM | L番 | 材料代号-材料规格 MATERIAL | 单 位 | 切 断 | 购 入 | 加 工 | | 热处理 HTR | | -00 | | | | | | | | |
| | -01 | 内配重板 | | 0X-300EA3-1 | | | 12-GB/T 709-2006 Q235A-GB/T700-2006 | | | | 涂 装 | 涂 装 以 外 | | | -01 | | | | | | | | |



技术要求:

[illegible]




| | | | | | | | | | | | | | | | | | | | | | | | | | | | | | | | | | | | |
|-------------|------------|--------------------|--|-----|--|-----------------------|--|-------------|--|----|--|------------------------------------|--|-----|--|-----|--|-----|--|-----------------------|--|-------------|--|--|--|-----|--|------------|--|---------------------|--|--|--|--|--|
| 图号 DWGNO | | E-EV100E-X0 | | | | | | | | | | | | | | | | | | | | | | | | 变更 | | 品号 ITEM | | 所要数 REQD PER SET | | | | | |
| 变更 | 序号 ITEM | 品 名 DESCRIPTION | | DEF | | 部件代号 MATERIAL CODE | | 品/群 ITEM | | L番 | | 材料代号-材料规格 MATERIAL | | 单 位 | | 切 断 | | 购 入 | | 加 工 涂装 涂装 以外 | | 热处理 HTTR | | | | -00 | | | | | | | | | |
| | -01 | U型连接板 | | | | 0X-300EA3-3 | | | | | | 4-GB/T 709-2006 Q235A-GB/T700-2006 | | | | | | | | | | | | | | -01 | | | | | | | | | |



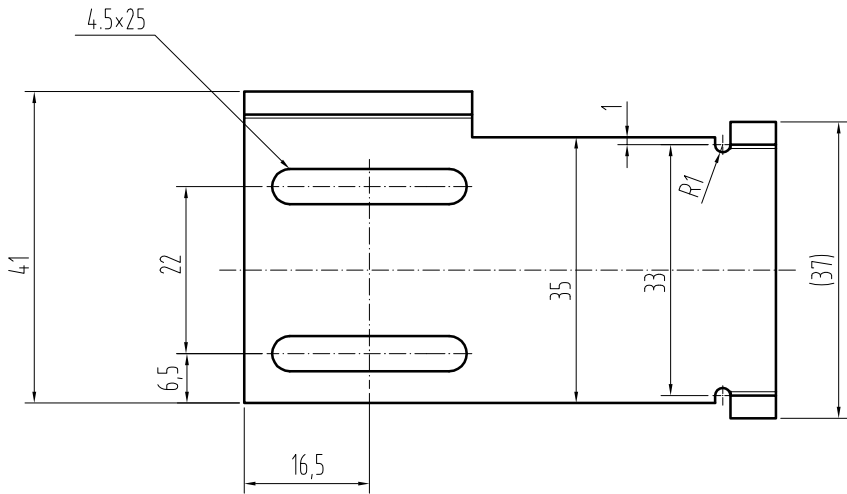
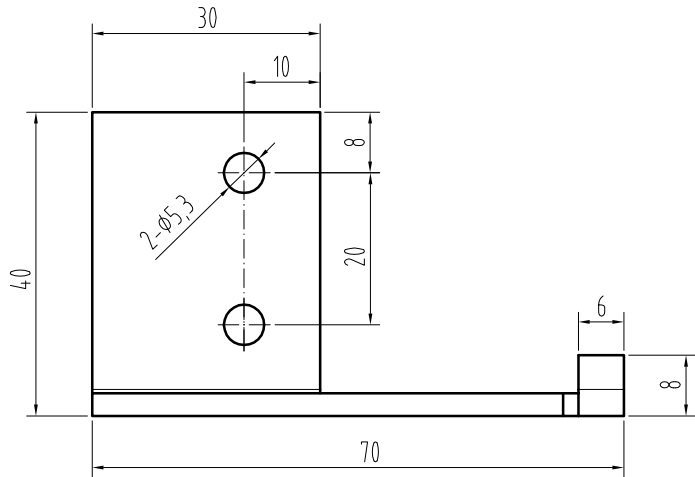
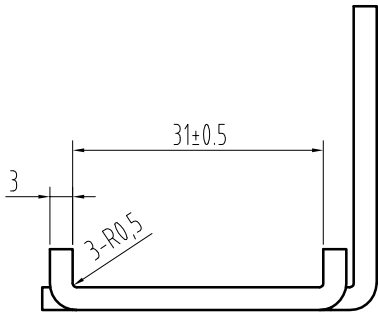
3只 / 套

其余

- 技术要求：
- 1、零件表面平整,无毛刺；
 - 3、表面喷漆处理，颜色为RAL6005本色，油漆厚度不得小于60μm；
 - 4、未注明公差按GB/T1184-K、GB/T1804-m执行；

| | | | | | | | | | | | | | | | | | | | |
|----------------------------------|----|-------------|-----------------|------------|----------------|--|----|----|-------------|----|---|---|---|----------------|---------------|-------------|-------------|--|----------|
| 4、未注明公差按GB/T1184-K、GB/T1804-m执行； | | | | | | | | | | 常用 |  |  |  | | 宁波奥德普电梯部件有限公司 | | | | |
| | | | | | | | | | | 保留 | 核准 APPROVED | 日期 DATE | 2017.08.02 | 重量 WEIGHT | 比例 SCALE | 名称 TITLE | U型连接板 | | |
| | | | | | | | | | | | | 制图 DRAWN | 舒佳乐08.02 | | | 1:2 | | | |
| | | | | | | | | | | 一次 | | 设计 DESIGNED | 舒佳乐08.02 | | | 图号 DWGNO | 0X-300EA3-3 | | 版本 00 |
| 标记 | 处数 | 分区 PLACE | 签名 SIGNATURE | 日期 DATE | 更改内容 CHANGE | | 标记 | 处数 | 分区 PLACE | | | 签名 SIGNATURE | 日期 DATE | 更改内容 CHANGE | | | | | |




| | | | | | | | | | | | | | | | | | | | | | | | | | | | | | | | | | | | | | | | | | | | | | | | | | | | | | | | | | | | | | | | | | | | | | | | | | | | | | | | | | | | | | | | | | | | | | | | | | | | | | | | | | | | | | | | | | | | | | | | | | | | | | | | | | | | | | | | | | | | | | | | | | | | | | | | | | | | | | | | | | | | | | | | | | | | | | | | | | | | | | | | | | | | | | | | | | | | | | | | | | | | | | | | | | | | | | | | | | | | | | | | | | | | | | | | | | | | | | | | | | | | | | | | | | | | | | | | | | | | | | | | | | | | | | | | | | | | | | | | | | | | | | | | | | | | | | | | | | | | | | | | | | | | | | | | | | | | | | | | | | | | | | | | | | | | | | | | | | | | | | | | | | | | | | | | | | | | | | | | | | | | | | | | | | | | | | | | | | | | | | | | | | | | | | | | | | | | | | | | | | | | | | | | | | | | | | | | | | | | | | | | | | | | | | | | | | | | | | | | | | | | | | | | | | | | | | | | | | | | | | | | | | | | | | | | | | | | | | | | | | | | | | | | | | | | | | | | | | | | | | | | | | | | | | | | | | | | | | | | | | | | | | | | | | | | | | | | | | | | | | | | | | | | | | | | | | | | | | | | | | | | | | | | | | | | | | | | | | | | | | | | | | | | | | | | | | | | | | | | | | | | | | | | | | | | | | | | | | | | | | | | | | | | | | | | | | | | | | | | | | | | | | | | | | | | | | | | | | | | | | | | | | | | | | | | | | | | | | | | | | | | | | | | | | | | | | | | | | | | | | | | | | | | | | | | | | | | | | | | | | | | | | | | | | | | | | | | | | | | | | | | | | | | | | | | | | | | | | | | | | | | | | | | | | | | | | | | | | | | | | | | | | | | | | | | | | | | | | | | | | | | | | | | | | | | | | | | | | | | | | | | | | | | | | | | | | | | | | | | | | | | | | | | | | | | | | | | | | | | | | | | | | | | | | | | | | | | | | | | | | | | | | | | | | | | | | | | | | | | | | | | | | | | | | | | | | | | | | | | | | | | | | | | | | | | | | | | | | | | | | | | | | | | | | | | | | | | | | | | | | | | | | | | | | | | | | | | | | | | | | | | | | | | | | | | | | | | | | | | | | | | | | | | | | | | | | | | | | | | | | | | | | | | | | | | | | | | | | | | | | | | | | | | | | | | | | | | | | | | | | | | | | | | | | | | | | | | | | | | | | | | | | | | | | | | | | | | | | | | | | | | | | | | | | | | | | | | | | | | | | | | | | | | | | | | | | | | | | | | | | | | | | | | | | | | | | | | | | | | | | | | | | | | | | | | | | | | | | | | | | | | | | | | | | | | | | | | | | | | | | | | | | | | | | | | | | | | | | |
|-------------|--|-------------|--|--|--|--|--|--|--|--|--|--|--|--|--|--|--|--|--|--|--|--|--|--|--|--|--|--|--|--|--|--|--|--|--|--|--|--|--|--|--|--|--|--|--|--|--|--|--|--|--|--|--|--|--|--|--|--|--|--|--|--|--|--|--|--|--|--|--|--|--|--|--|--|--|--|--|--|--|--|--|--|--|--|--|--|--|--|--|--|--|--|--|--|--|--|--|--|--|--|--|--|--|--|--|--|--|--|--|--|--|--|--|--|--|--|--|--|--|--|--|--|--|--|--|--|--|--|--|--|--|--|--|--|--|--|--|--|--|--|--|--|--|--|--|--|--|--|--|--|--|--|--|--|--|--|--|--|--|--|--|--|--|--|--|--|--|--|--|--|--|--|--|--|--|--|--|--|--|--|--|--|--|--|--|--|--|--|--|--|--|--|--|--|--|--|--|--|--|--|--|--|--|--|--|--|--|--|--|--|--|--|--|--|--|--|--|--|--|--|--|--|--|--|--|--|--|--|--|--|--|--|--|--|--|--|--|--|--|--|--|--|--|--|--|--|--|--|--|--|--|--|--|--|--|--|--|--|--|--|--|--|--|--|--|--|--|--|--|--|--|--|--|--|--|--|--|--|--|--|--|--|--|--|--|--|--|--|--|--|--|--|--|--|--|--|--|--|--|--|--|--|--|--|--|--|--|--|--|--|--|--|--|--|--|--|--|--|--|--|--|--|--|--|--|--|--|--|--|--|--|--|--|--|--|--|--|--|--|--|--|--|--|--|--|--|--|--|--|--|--|--|--|--|--|--|--|--|--|--|--|--|--|--|--|--|--|--|--|--|--|--|--|--|--|--|--|--|--|--|--|--|--|--|--|--|--|--|--|--|--|--|--|--|--|--|--|--|--|--|--|--|--|--|--|--|--|--|--|--|--|--|--|--|--|--|--|--|--|--|--|--|--|--|--|--|--|--|--|--|--|--|--|--|--|--|--|--|--|--|--|--|--|--|--|--|--|--|--|--|--|--|--|--|--|--|--|--|--|--|--|--|--|--|--|--|--|--|--|--|--|--|--|--|--|--|--|--|--|--|--|--|--|--|--|--|--|--|--|--|--|--|--|--|--|--|--|--|--|--|--|--|--|--|--|--|--|--|--|--|--|--|--|--|--|--|--|--|--|--|--|--|--|--|--|--|--|--|--|--|--|--|--|--|--|--|--|--|--|--|--|--|--|--|--|--|--|--|--|--|--|--|--|--|--|--|--|--|--|--|--|--|--|--|--|--|--|--|--|--|--|--|--|--|--|--|--|--|--|--|--|--|--|--|--|--|--|--|--|--|--|--|--|--|--|--|--|--|--|--|--|--|--|--|--|--|--|--|--|--|--|--|--|--|--|--|--|--|--|--|--|--|--|--|--|--|--|--|--|--|--|--|--|--|--|--|--|--|--|--|--|--|--|--|--|--|--|--|--|--|--|--|--|--|--|--|--|--|--|--|--|--|--|--|--|--|--|--|--|--|--|--|--|--|--|--|--|--|--|--|--|--|--|--|--|--|--|--|--|--|--|--|--|--|--|--|--|--|--|--|--|--|--|--|--|--|--|--|--|--|--|--|--|--|--|--|--|--|--|--|--|--|--|--|--|--|--|--|--|--|--|--|--|--|--|--|--|--|--|--|--|--|--|--|--|--|--|--|--|--|--|--|--|--|--|--|--|--|--|--|--|--|--|--|--|--|--|--|--|--|--|--|--|--|--|--|--|--|--|--|--|--|--|--|--|--|--|--|--|--|--|--|--|--|--|--|--|--|--|--|--|--|--|--|--|--|--|--|--|--|--|--|--|--|--|--|--|--|--|--|--|--|--|--|--|--|--|--|--|--|--|--|--|--|--|--|--|--|--|--|--|--|--|--|--|--|--|--|--|--|--|--|--|--|--|--|--|--|--|--|--|--|--|--|--|--|--|--|--|--|--|--|--|--|--|--|--|--|--|--|--|--|--|--|--|--|--|--|--|--|--|--|--|--|--|--|--|--|--|--|--|--|--|--|--|--|--|--|--|--|--|--|--|--|--|--|--|--|--|--|--|--|--|--|--|--|--|--|--|--|--|--|--|--|--|--|--|--|--|--|--|--|--|--|--|--|--|--|--|--|--|--|--|--|--|--|--|--|--|--|--|--|--|--|--|--|--|--|--|--|--|--|--|--|--|--|--|--|--|--|--|--|--|--|--|--|--|--|--|--|--|--|--|--|--|--|--|--|--|--|--|--|--|--|--|--|--|--|--|--|--|--|--|--|--|--|--|--|--|--|--|--|--|--|--|--|--|--|--|--|--|--|--|--|--|--|--|--|--|--|--|--|--|--|--|--|--|--|--|--|--|--|--|--|--|--|--|--|--|--|--|--|--|--|--|--|--|--|--|--|--|--|--|--|--|--|--|--|--|--|--|--|--|--|--|--|--|--|--|--|--|--|--|--|--|--|--|--|--|--|--|--|--|--|--|--|--|--|--|--|--|--|--|--|--|--|--|--|--|--|--|--|--|--|--|--|--|--|--|--|--|--|--|--|--|--|--|--|--|--|--|--|--|--|--|--|--|--|--|--|--|--|--|--|--|--|--|--|--|--|--|--|--|--|--|--|--|--|--|--|--|--|--|--|--|--|--|--|--|--|--|--|--|--|--|--|--|--|--|--|--|--|--|--|--|--|--|--|--|--|--|--|--|--|--|--|--|--|--|--|--|--|--|--|--|--|--|
| 图号 DWGNO | | OX-300EA3-4 | | | | | | | | | | | | | | | | | | | | | | | | | | | | | | | | | | | | | | | | | | | | | | | | | | | | | | | | | | | | | | | | | | | | | | | | | | | | | | | | | | | | | | | | | | | | | | | | | | | | | | | | | | | | | | | | | | | | | | | | | | | | | | | | | | | | | | | | | | | | | | | | | | | | | | | | | | | | | | | | | | | | | | | | | | | | | | | | | | | | | | | | | | | | | | | | | | | | | | | | | | | | | | | | | | | | | | | | | | | | | | | | | | | | | | | | | | | | | | | | | | | | | | | | | | | | | | | | | | | | | | | | | | | | | | | | | | | | | | | | | | | | | | | | | | | | | | | | | | | | | | | | | | | | | | | | | | | | | | | | | | | | | | | | | | | | | | | | | | | | | | | | | | | | | | | | | | | | | | | | | | | | | | | | | | | | | | | | | | | | | | | | | | | | | | | | | | | | | | | | | | | | | | | | | | | | | | | | | | | | | | | | | | | | | | | | | | | | | | | | | | | | | | | | | | | | | | | | | | | | | | | | | | | | | | | | | | | | | | | | | | | | | | | | | | | | | | | | | | | | | | | | | | | | | | | | | | | | | | | | | | | | | | | | | | | | | | | | | | | | | | | | | | | | | | | | | | | | | | | | | | | | | | | | | | | | | | | | | | | | | | | | | | | | | | | | | | | | | | | | | | | | | | | | | | | | | | | | | | | | | | | | | | | | | | | | | | | | | | | | | | | | | | | | | | | | | | | | | | | | | | | | | | | | | | | | | | | | | | | | | | | | | | | | | | | | | | | | | | | | | | | | | | | | | | | | | | | | | | | | | | | | | | | | | | | | | | | | | | | | | | | | | | | | | | | | | | | | | | | | | | | | | | | | | | | | | | | | | | | | | | | | | | | | | | | | | | | | | | | | | | | | | | | | | | | | | | | | | | | | | | | | | | | | | | | | | | | | | | | | | | | | | | | | | | | | | | | | | | | | | | | | | | | | | | | | | | | | | | | | | | | | | | | | | | | | | | | | | | | | | | | | | | | | | | | | | | | | | | | | | | | | | | | | | | | | | | | | | | | | | | | | | | | | | | | | | | | | | | | | | | | | | | | | | | | | | | | | | | | | | | | | | | | | | | | | | | | | | | | | | | | | | | | | | | | | | | | | | | | | | | | | | | | | | | | | | | | | | | | | | | | | | | | | | | | | | | | | | | | | | | | | | | | | | | | | | | | | | | | | | | | | | | | | | | | | | | | | | | | | | | | | | | | | | | | | | | | | | | | | | | | | | | | | | | | | | | | | | | | | | | | | | | | | | | | | | | | | | | | | | | | | | | | | | | | | | | | | | | | | | | | | | | | | | | | | | | | | | | | | | | | | | | | | | | | | | | | |
|-------------|--|-------------|--|--|--|--|--|--|--|--|--|--|--|--|--|--|--|--|--|--|--|--|--|--|--|--|--|--|--|--|--|--|--|--|--|--|--|--|--|--|--|--|--|--|--|--|--|--|--|--|--|--|--|--|--|--|--|--|--|--|--|--|--|--|--|--|--|--|--|--|--|--|--|--|--|--|--|--|--|--|--|--|--|--|--|--|--|--|--|--|--|--|--|--|--|--|--|--|--|--|--|--|--|--|--|--|--|--|--|--|--|--|--|--|--|--|--|--|--|--|--|--|--|--|--|--|--|--|--|--|--|--|--|--|--|--|--|--|--|--|--|--|--|--|--|--|--|--|--|--|--|--|--|--|--|--|--|--|--|--|--|--|--|--|--|--|--|--|--|--|--|--|--|--|--|--|--|--|--|--|--|--|--|--|--|--|--|--|--|--|--|--|--|--|--|--|--|--|--|--|--|--|--|--|--|--|--|--|--|--|--|--|--|--|--|--|--|--|--|--|--|--|--|--|--|--|--|--|--|--|--|--|--|--|--|--|--|--|--|--|--|--|--|--|--|--|--|--|--|--|--|--|--|--|--|--|--|--|--|--|--|--|--|--|--|--|--|--|--|--|--|--|--|--|--|--|--|--|--|--|--|--|--|--|--|--|--|--|--|--|--|--|--|--|--|--|--|--|--|--|--|--|--|--|--|--|--|--|--|--|--|--|--|--|--|--|--|--|--|--|--|--|--|--|--|--|--|--|--|--|--|--|--|--|--|--|--|--|--|--|--|--|--|--|--|--|--|--|--|--|--|--|--|--|--|--|--|--|--|--|--|--|--|--|--|--|--|--|--|--|--|--|--|--|--|--|--|--|--|--|--|--|--|--|--|--|--|--|--|--|--|--|--|--|--|--|--|--|--|--|--|--|--|--|--|--|--|--|--|--|--|--|--|--|--|--|--|--|--|--|--|--|--|--|--|--|--|--|--|--|--|--|--|--|--|--|--|--|--|--|--|--|--|--|--|--|--|--|--|--|--|--|--|--|--|--|--|--|--|--|--|--|--|--|--|--|--|--|--|--|--|--|--|--|--|--|--|--|--|--|--|--|--|--|--|--|--|--|--|--|--|--|--|--|--|--|--|--|--|--|--|--|--|--|--|--|--|--|--|--|--|--|--|--|--|--|--|--|--|--|--|--|--|--|--|--|--|--|--|--|--|--|--|--|--|--|--|--|--|--|--|--|--|--|--|--|--|--|--|--|--|--|--|--|--|--|--|--|--|--|--|--|--|--|--|--|--|--|--|--|--|--|--|--|--|--|--|--|--|--|--|--|--|--|--|--|--|--|--|--|--|--|--|--|--|--|--|--|--|--|--|--|--|--|--|--|--|--|--|--|--|--|--|--|--|--|--|--|--|--|--|--|--|--|--|--|--|--|--|--|--|--|--|--|--|--|--|--|--|--|--|--|--|--|--|--|--|--|--|--|--|--|--|--|--|--|--|--|--|--|--|--|--|--|--|--|--|--|--|--|--|--|--|--|--|--|--|--|--|--|--|--|--|--|--|--|--|--|--|--|--|--|--|--|--|--|--|--|--|--|--|--|--|--|--|--|--|--|--|--|--|--|--|--|--|--|--|--|--|--|--|--|--|--|--|--|--|--|--|--|--|--|--|--|--|--|--|--|--|--|--|--|--|--|--|--|--|--|--|--|--|--|--|--|--|--|--|--|--|--|--|--|--|--|--|--|--|--|--|--|--|--|--|--|--|--|--|--|--|--|--|--|--|--|--|--|--|--|--|--|--|--|--|--|--|--|--|--|--|--|--|--|--|--|--|--|--|--|--|--|--|--|--|--|--|--|--|--|--|--|--|--|--|--|--|--|--|--|--|--|--|--|--|--|--|--|--|--|--|--|--|--|--|--|--|--|--|--|--|--|--|--|--|--|--|--|--|--|--|--|--|--|--|--|--|--|--|--|--|--|--|--|--|--|--|--|--|--|--|--|--|--|--|--|--|--|--|--|--|--|--|--|--|--|--|--|--|--|--|--|--|--|--|--|--|--|--|--|--|--|--|--|--|--|--|--|--|--|--|--|--|--|--|--|--|--|--|--|--|--|--|--|--|--|--|--|--|--|--|--|--|--|--|--|--|--|--|--|--|--|--|--|--|--|--|--|--|--|--|--|--|--|--|--|--|--|--|--|--|--|--|--|--|--|--|--|--|--|--|--|--|--|--|--|--|--|--|--|--|--|--|--|--|--|--|--|--|--|--|--|--|--|--|--|--|--|--|--|--|--|--|--|--|--|--|--|--|--|--|--|--|--|--|--|--|--|--|--|--|--|--|--|--|--|--|--|--|--|--|--|--|--|--|--|--|--|--|--|--|--|--|--|--|--|--|--|--|--|--|--|--|--|--|--|--|--|--|--|--|--|--|--|--|--|--|--|--|--|--|--|--|--|--|--|--|--|--|--|--|--|--|--|--|--|--|--|--|--|--|--|--|--|--|--|--|--|--|--|--|--|--|--|--|--|--|--|--|--|--|--|--|--|--|--|--|--|--|--|--|--|--|--|--|--|--|--|--|--|--|--|--|--|--|--|--|--|--|--|--|--|--|--|--|--|--|--|--|--|--|--|--|--|--|--|--|--|--|--|--|--|--|--|--|--|--|--|--|--|--|--|--|--|--|--|--|--|--|--|--|--|--|--|--|--|--|--|--|--|--|--|--|--|--|--|--|--|--|--|--|--|--|--|--|--|--|--|--|



1只/套

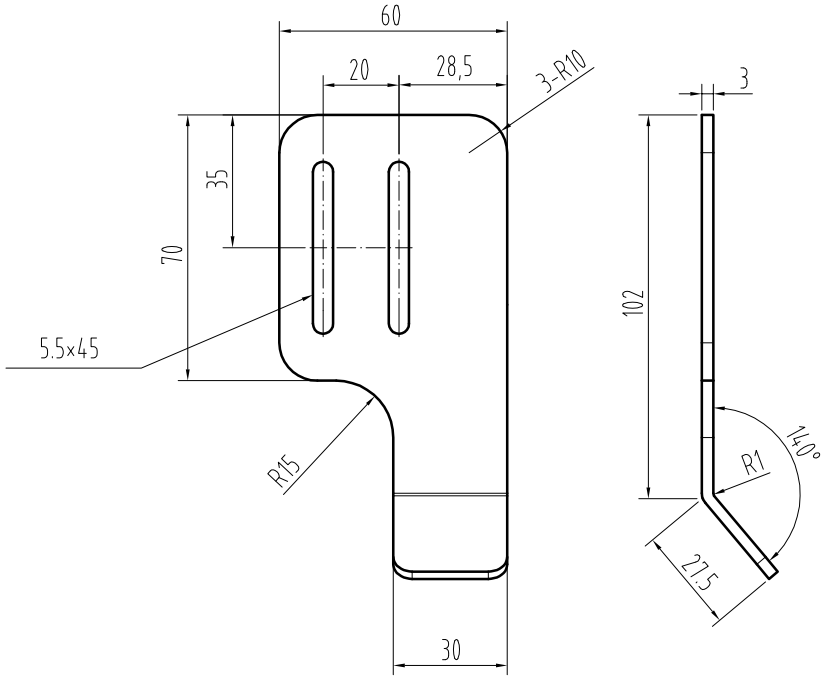


- 技术要求:
- 零件表面平整,无毛刺;
 - 表面镀白锌,厚度不得小于8μm;
 - 未注明公差按GB/T1184-K、GB/T1804-m执行;

| | | | | | | | | | | | | | | | | | | | | | | | | | |
|----------------------------------|----|-------------|-----------------|------------|----------------|--|--|--|--|----|----|-------------|-----------------|------------|---|---|---|--------------|---------------|-------------|-------------|-------------|----------|---|--|
| 3、未注明公差按GB/T1184-K、GB/T1804-m执行； | | | | | | | | | | | | | | 常用 |  |  |  | | 宁波奥德普电梯部件有限公司 | | | | | | |
| | | | | | | | | | | | | | | 保留 | 核准 APPROVED | 日期 DATE | 2017.08.03 | 重量 WEIGHT | 比例 SCALE | 名称 TITLE | 开关安装板 | | | | |
| | | | | | | | | | | | | | | | | 制图 DRAWN | 舒佳乐08.03 | | 1:1 | | | | | | |
| | | | | | | | | | | | | | | | | | 设计 DESIGNED | 舒佳乐08.03 | | | 图号 DWGNO | OX-300EA3-4 | 版本 00 | | |
| 标记 | 处数 | 分区 PLACE | 签名 SIGNATURE | 日期 DATE | 更改内容 CHANGE | | | | | 标记 | 处数 | 分区 PLACE | 签名 SIGNATURE | 日期 DATE | 更改内容 CHANGE | | | | | | 共 | 张 | 第 | 张 | |





| | | | | | | | | | | | | | | | | | | | | | |
|-------------|-------------|--------------------|-----|-----------------------|-------------|----|-----------------------------------|--------|--------|--------|-----|------------|-------------|--|--|----|------------|---------------------|--|--|--|
| 图号 DWGNO | S-EV300E-X0 | | | | | | | | | | | | | | | 变更 | 品号 ITEM | 所要数 REQD PER SET | | | |
| 变更 | 序号 ITEM | 品 名 DESCRIPTION | DEF | 部件代号 MATERIAL CODE | 品/群 ITEM | L番 | 材料代号-材料规格 MATERIAL | 单 位 | 切 断 | 购 入 | 加 工 | | 热处理 HTTR | | | | -00 | | | | |
| | -01 | 开关触发板 | | 0X-300EA3-5 | | | 3-GB/T709-2006 Q235A-GB/T700-2006 | | | | 涂 装 | 涂 装 以 外 | | | | | -01 | | | | |

其余



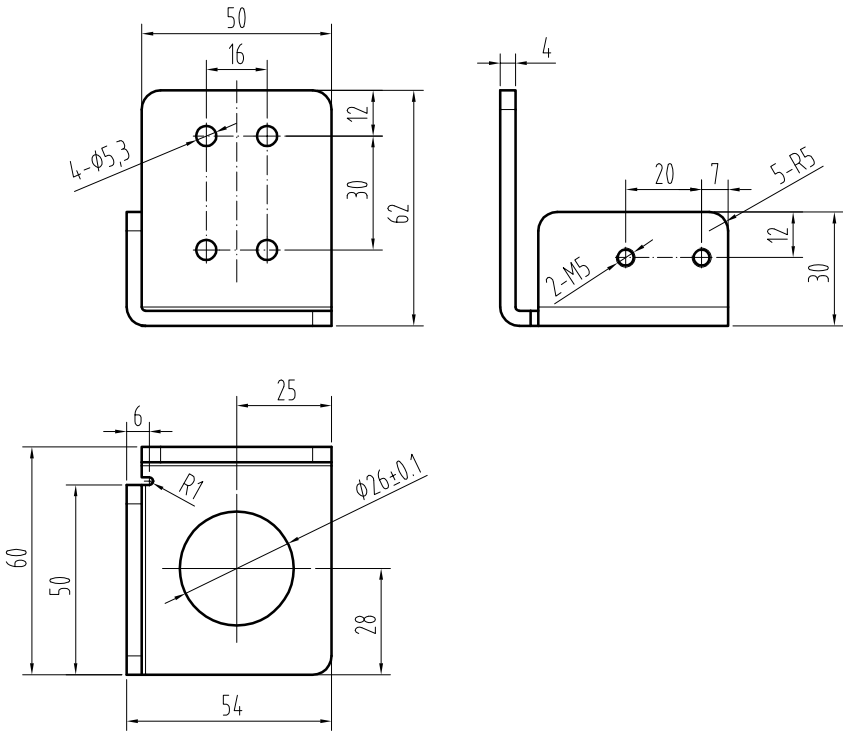
1只/套

- 技术要求：
- 1、零件表面平整,无毛刺；
 - 2、表面镀白锌，厚度不得小于8μm；
 - 3、未注明公差按GB/T1184-K、GB/T1804-m执行；

| | | | | | | | | | | | | | | | | | | | | | |
|----------------------------------|----|-------------|-----------------|------------|----------------|----|----|-------------|-----------------|------------|----------------|---|---|---|---|--------------|---------------|-------------|----------|--|--|
| 3、未注明公差按GB/T1184-K、GB/T1804-m执行； | | | | | | | | | | | |  |  |  |  | | 宁波奥德普电梯部件有限公司 | | | | |
| | | | | | | | | | | | | 保留 | <div>核准 APPROVED</div> | 日期 DATE | 2017.08.03 | 重量 WEIGHT | 比例 SCALE | 名称 TITLE | 开关触发板 | | |
| | | | | | | | | | | | | | | 制图 DRAWN | 舒佳乐08.03 | | 1:1 | | | | |
| | | | | | | | | | | | | | | 设计 DESIGNED | 舒佳乐08.03 | | | | | | |
| 标记 | 处数 | 分区 PLACE | 签名 SIGNATURE | 日期 DATE | 更改内容 CHANGE | 标记 | 处数 | 分区 PLACE | 签名 SIGNATURE | 日期 DATE | 更改内容 CHANGE | 一次 | | 审核 CHECKED | | 共 张 第 张 | 图号 DWGNO | OX-300EA3-5 | 版本 00 | | |





| | | | | | | | | | | | | | | | | | | | | | |
|-------------|------------|--------------------|--|-----|-----------------------|--|-------------|----|------------------------------------|--|-----|-----|-----|-----|----------|-------------|------------|---------------------|--|--|--|
| 图号 DWGNO | | 9-3V300E-X0 | | | | | | | | | | | | | | 变更 | 品号 ITEM | 所要数 REQD PER SET | | | |
| 变更 | 序号 ITEM | 品 名 DESCRIPTION | | DEF | 部件代号 MATERIAL CODE | | 品/群 ITEM | L番 | 材料代号-材料规格 MATERIAL | | 单 位 | 切 断 | 购 入 | 加 工 | | 热处理 HTTR | -00 | | | | |
| | -01 | 导向折弯板 | | | 0X-300EA3-6 | | | | 4-GB/T 709-2006 Q235A-GB/T700-2006 | | | | | 涂装 | 涂装 以外 | | -01 | | | | |

其余



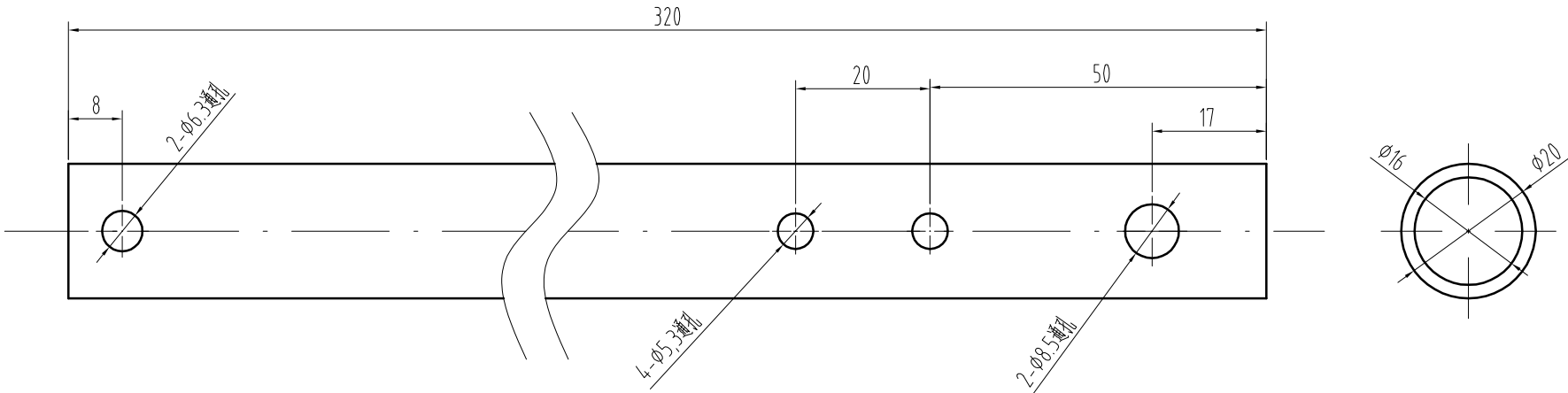
2只 / 套

- 技术要求：
- 1、零件表面平整,无毛刺；
 - 3、表面喷漆处理，颜色为RAL6005本色，油漆厚度不得小于60 μm；
 - 4、未注明公差按GB/T1184-K、GB/T1804-m执行；

| | | | | | | | | | | | | | | | | | | | | |
|----------------------------------|----|-------------|-----------------|------------|----------------|----|----|-------------|-----------------|------------|----------------|---|---|---|---|---------------|-------------|-------------|-------------|----------|
| 4、未注明公差按GB/T1184-K、GB/T1804-m执行； | | | | | | | | | | | |  |  |  |  | 宁波奥德普电梯部件有限公司 | | | | |
| | | | | | | | | | | | | 核准 APPROVED | 日期 DATE | 2017.08.02 | 重量 WEIGHT | 比例 SCALE | 名称 TITLE | 导向折弯板 | | |
| | | | | | | | | | | | | | 制图 DRAWN | 舒佳乐08.02 | | 1:2 | | | | |
| | | | | | | | | | | | | | | 设计 DESIGNED | 舒佳乐08.02 | | | 图号 DWGNO | 0X-300EA3-6 | 版本 00 |
| 标记 | 处数 | 分区 PLACE | 签名 SIGNATURE | 日期 DATE | 更改内容 CHANGE | 标记 | 处数 | 分区 PLACE | 签名 SIGNATURE | 日期 DATE | 更改内容 CHANGE | 一次 | 审核 CHECKED | | 共 张 第 张 | | | | | |

| | | | | | | | | | | | | | | | | | | | |
|-------------|-------------|--------------------|-----|-----------------------|-------------|----|------------------------|----|--------|--------|--------|------------------|-------------|----|------------|---------------------|--|--|--|
| 图号 DWGNO | L-EV100E-X0 | | | | | | | | | | | | | 变更 | 品号 ITEM | 所要数 REQD PER SET | | | |
| 变更 | 序号 ITEM | 品 名 DESCRIPTION | DEF | 部件代号 MATERIAL CODE | 品/群 ITEM | L番 | 材料代号-材料规格 MATERIAL | 单位 | 切 断 | 购 入 | 加 工 | | 热处理 HTTR | | -00 | | | | |
| | -01 | 圆管 | | 0X-300EA3-7 | | | Ø 20X2-GB/T 17395-2008 | | | | 涂 装 | 涂 装 以 外 | | | -01 | | | | |

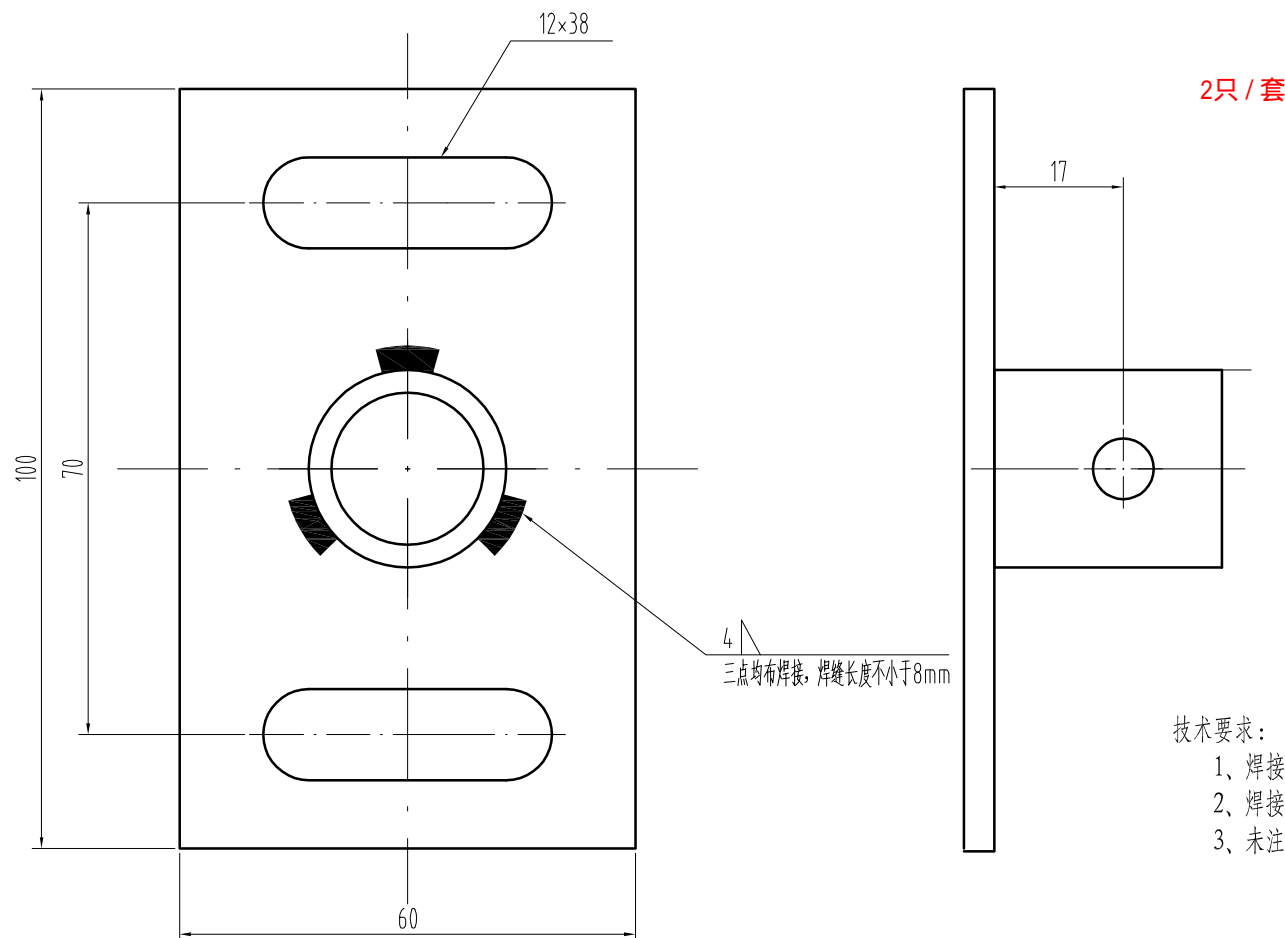
2只 / 套



- 技术要求：
- 1、零件表面平整,无毛刺；
 - 3、表面电镀白锌，厚度不得小于8μm；
 - 4、未注明公差按GB/T1184-K、GB/T1804-m执行；

| | | | | | | | | | | | | | | | | | | | |
|----|----|--|------------|----------------|----|----|-------------|-----------------|------------|----------------|----------------|----------------|--------------|-------------|---------------|-------------|--|--|--|
| | | | | | | | | | | 常用 | | | | | 宁波奥德普电梯部件有限公司 | | | | |
| | | | | | | | | | | 保留 | 核准 APPROVED | 日期 DATE | 重量 WEIGHT | 比例 SCALE | 名称 TITLE | | | | |
| | | | | | | | | | | 一次 | | 制图 DRAWN | | 1:1 | 圆管 | | | | |
| | | | | | | | | | | | | 设计 DESIGNED | | | | | | | |
| 标记 | 处数 | | 日期 DATE | 更改内容 CHANGE | 标记 | 处数 | 分区 PLACE | 签名 SIGNATURE | 日期 DATE | 更改内容 CHANGE | | 审核 CHECKED | | 共 张 第 张 | 图号 DWGNO | 0X-300EA3-7 | | | |

| 图号 DWGNO | | 17VH00E-X0 | | | | | | | | | | | | 变更 | 品号 ITEM | 所要数 REQD PER SET | | |
|-------------|------------|--------------------|-----|-----------------------|-------------|----|-----------------------------------|--------|--------|--------|--------|------------------|-------------|-----|------------|---------------------|--|--|
| 变更 | 序号 ITEM | 品 名 DESCRIPTION | DEF | 部件代号 MATERIAL CODE | 品/群 ITEM | L番 | 材料代号-材料规格 MATERIAL | 单 位 | 切 断 | 购 入 | 加 工 | | 热处理 HTRT | -00 | | | | |
| | | | | | | | | | | | 涂 装 | 涂 装 以 外 | | | | | | |
| | -01 | 焊接圆管 | | 0X-300EA2.1-1 | | | Ø 25X2-GB/T 17395-2008 | | | | | | | -01 | | | | |
| | -02 | 安装平板 | | 0X-300EA2.1-2 | | | 4-GB/T709-2006 Q235A-GB/T700-2006 | | | | | | | -02 | | | | |



技术要求:

- 1、焊接不可出现漏焊，焊渣，焊穿等缺陷；
- 2、焊接后表面喷涂本色漆RAL6005；
- 3、未注明公差按GB/T1184-K、GB/T1804-m执行；

| | | | | | | | | | | | | | | | | | | |
|----|----|-------------|-----------------|------------|----------------|----|----|-------------|-----------------|---------------------------|---------------------------------|-------------------------|------------|--------------------------------------|-------------|-------------|-------------|----------|
| | | | | | | | | | | <div>常用</div> <div></div> | | <div></div> <div></div> | | <div></div> <div>宁波奥德普电梯部件有限公司</div> | | | | |
| | | | | | | | | | | 保留 | 核准 APPROVED | 日期 DATE | 2017.08.02 | 重量 WEIGHT | 比例 SCALE | 名称 TITLE | | |
| | | | | | | | | | | | <div></div> <div>舒佳乐08.02</div> | 舒佳乐08.02 | | 1:1 | 焊接圆管 | | | |
| | | | | | | | | | | | | 舒佳乐08.02 | | | | | | |
| | | | | | | | | | | 一次 | | 设计 DESIGNED | 舒佳乐08.02 | 共 张 第 张 | | 图号 DWGNO | 0X-300EA2.1 | 版本 00 |
| 标记 | 处数 | 分区 PLACE | 签名 SIGNATURE | 日期 DATE | 更改内容 CHANGE | 标记 | 处数 | 分区 PLACE | 签名 SIGNATURE | 日期 DATE | 更改内容 CHANGE | | | | | | | |

A

B

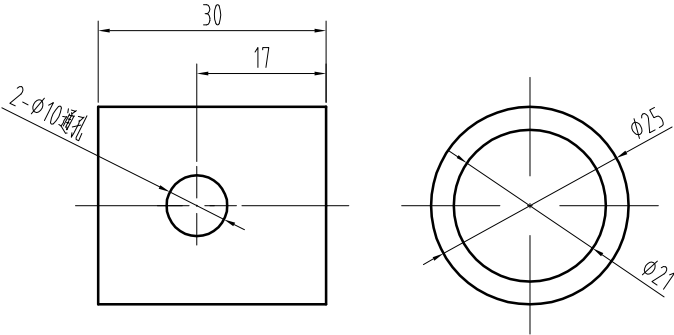
C

D


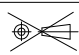
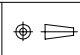

| | | | | | | | | | | | | | | | | | | | | | | |
|-------------|------------|--------------------|--|-----|-----------------------|--|-------------|----|------------------------|--|--|--------|--------|--------|-----------------------|------------|---------------------|-----|--|--|--|--|
| 图号 DWGNO | | I-I'ZV300E-X0 | | | | | | | | | | | | | 变更 | 品号 ITEM | 所要数 REQD PER SET | | | | | |
| 变更 | 序号 ITEM | 品 名 DESCRIPTION | | DEF | 部件代号 MATERIAL CODE | | 品/群 ITEM | L番 | 材料代号-材料规格 MATERIAL | | | 单 位 | 切 断 | 购 入 | 加 工 涂装 涂装 以外 | | 热处理 HTTR | -00 | | | | |
| | -01 | 焊接圆管 | | | 0X-300EA2.1-1 | | | | Ø 25X2-GB/T 17395-2008 | | | | | | | | | -01 | | | | |

其余

2只 / 套

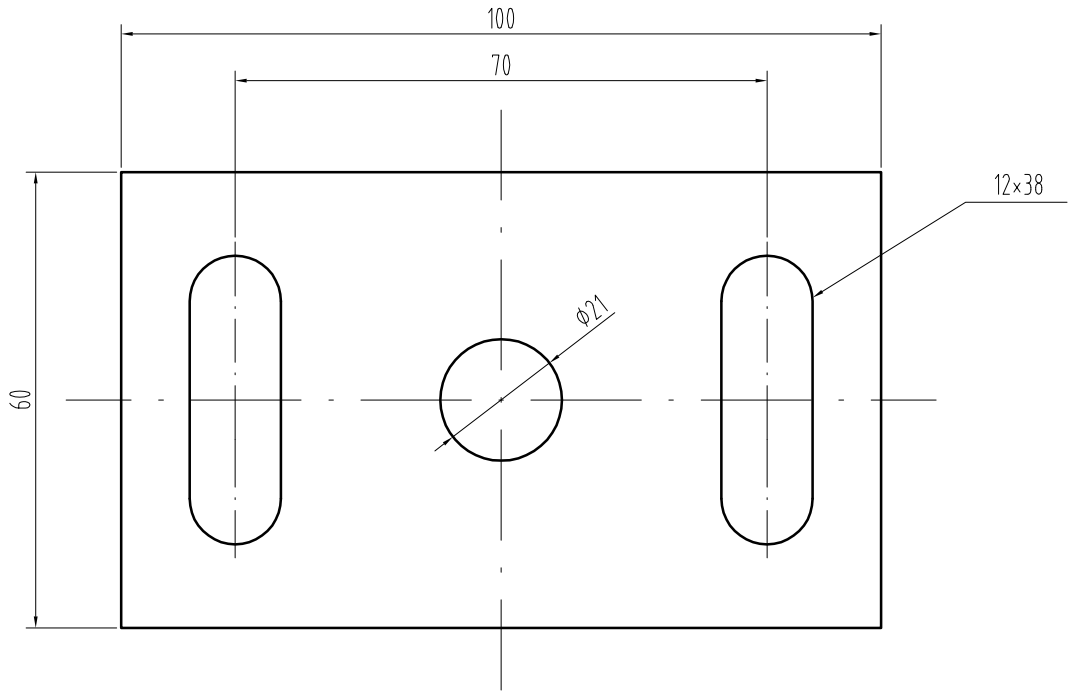


技术要求：
1、零件表面平整,无毛刺；
2、未注明公差按GB/T1184-K、GB/T1804-m执行；


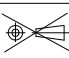
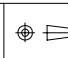

| | | | | | | | | | | | | | | | | | | | | |
|----|----|-------------|-----------------|------------|----------------|----|----|-------------|-----------------|------------|---|---|---|---|--------------|---------------|-------------|------|-------------|---------------|
| | | | | | | | | | | |  |  |  |  | | 宁波奥德普电梯部件有限公司 | | | | |
| | | | | | | | | | | | 保留 | <div>核准 APPROVED</div> | 日期 DATE | 2017.08.02 | 重量 WEIGHT | 比例 SCALE | 名称 TITLE | 焊接圆管 | | |
| | | | | | | | | | | | | | 制图 DRAWN | 舒佳乐08.02 | | 1:1 | | | | |
| | | | | | | | | | | | | | | 设计 DESIGNED | 舒佳乐08.02 | | | | 图号 DWGNO | 0X-300EA2.1-1 |
| 标记 | 处数 | 分区 PLACE | 签名 SIGNATURE | 日期 DATE | 更改内容 CHANGE | 标记 | 处数 | 分区 PLACE | 签名 SIGNATURE | 日期 DATE | 更改内容 CHANGE | 一次 | 审核 CHECKED | | | 共 张 第 张 | | | | |

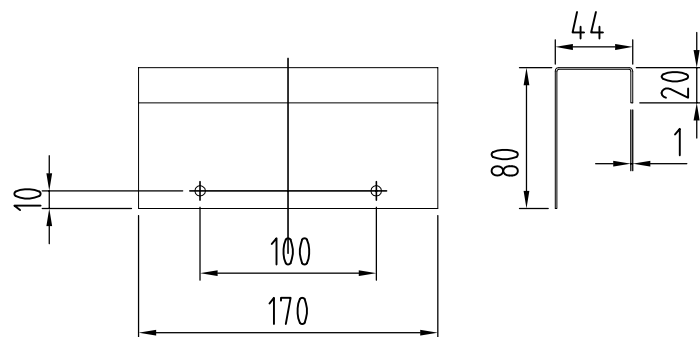
| 图号 DWGNO | | Z-1'ZV300E-X0 | | | | | | | | | | | | | 变更 | 品号 ITEM | 所要数 REQD PER SET | | | | | |
|-------------|------------|--------------------|--|-----|-----------------------|--|-------------|----|-----------------------------------|--|--|--------|--------|--------|-----------------------|------------|---------------------|-----|--|--|--|--|
| 变更 | 序号 ITEM | 品 名 DESCRIPTION | | DEF | 部件代号 MATERIAL CODE | | 品/群 ITEM | L番 | 材料代号-材料规格 MATERIAL | | | 单 位 | 切 断 | 购 入 | 加 工 涂装 涂装 以外 | | 热处理 HTTR | -00 | | | | |
| | -01 | 安装平板 | | | 0X-300EA2.1-2 | | | | 4-GB/T709-2006 Q235A-GB/T700-2006 | | | | | | | | | -01 | | | | |

其余



技术要求：
1、零件表面平整,无毛刺；
2、未注明公差按GB/T1184-K、GB/T1804-m执行；

| | | | | | | | | | | | | | | | | | | | | | | | | | | | |
|----|----|-------------|----------------|------------|----------------|----|----|-------------|----------------|------------|----------------|---|---|---|---|---------------|---------------|------|--|--|--|--|--|--|--|----------|--|
| | | | | | | | | | | | |  |  |  |  | | 宁波奥德普电梯部件有限公司 | | | | | | | | | | |
| | | | | | | | | | | | | 核准 APPROVED | 日期 DATE | 2017.08.03 | 重量 WEIGHT | 比例 SCALE | 名称 TITLE | 安装平板 | | | | | | | | | |
| | | | | | | | | | | | | | 制图 DRAWN | 舒佳乐 08.03 | | 1:1 | | | | | | | | | | | |
| | | | | | | | | | | | | | 设计 DESIGNED | 舒佳乐 08.03 | | | 图号 DWGNO | | | | | | | | | | |
| | | | | | | | | | | | | 审核 CHECKED | | | 共 张 第 张 | OX-300EA2.1-2 | | | | | | | | | | 版本 00 | |
| 标记 | 处数 | 分区 PLACE | 签名 QUANTITY | 日期 DATE | 更改内容 CHANGE | 标记 | 处数 | 分区 PLACE | 签名 QUANTITY | 日期 DATE | 更改内容 CHANGE | | | | | | | | | | | | | | | | |



技术要求

1 去锐角毛刺;

~~2 表面电镀白锌处理, 颜色由生产指令确定;~~

3 本件适用于 $\phi 200$ 绳轮。

| | | | | | | | | | | | | | | | | |
|----|------|-------|-------|------|-------|--|--|--|----|--|-----|------|--|--|--|--|
| | | | | | | <div><div></div><div>宁波奥德普电梯部件有限公司</div><div>NINGBO AODEPU ELEVATOR COMPONENTS CO.,LTD.</div></div> | | | | | | | | | | |
| | | | | | | 钢板 1mm Q235A | | | | | | 绳轮护罩 | | | | |
| 标记 | 处数 | 分区 | 更改文件号 | 签名 | 年、月、日 | | | | | | | | | | | |
| 设计 | (签名) | (年月日) | 标准化 | (签名) | (年月日) | 阶段标记 | | | 重量 | | 比例 | | | | | |
| | | | | | | | | | | | 1:1 | | | | | |
| 审核 | | | | | | | | | | | | | | | | |
| 工艺 | | | | 批准 | | 共 张 第 页 | | | | | | | | | | |