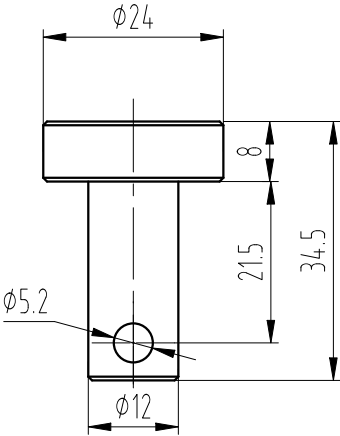


- 1 本安全联动装置适用安全钳为OX-210B或OX-210C, 不包含安全钳;
- 2 适用DBG范围为600~1800;
- 3 预紧力建议为150N~200N;
- 4 提拉摇臂需要保持同步提拉, 安装时先安装一侧摇臂, 再同步另一侧摇臂位置后, 打孔安装圆柱销;
- 5 开关安装孔可选择配作, 需保证安全钳动作时有效触发开关;
- 6 安装后, 需保证摇臂提拉能够完全到位, 提拉过程中摇臂最外侧边缘, 不允许超过安全钳滑动钳块工作面;
- 7 必要时, 挡圈可安装在轴套和圆柱销之间, 用于调整间隙;
- 8 本产品为OX-210TA安全联动装置, 为杭州三杭蒙费电梯部件有限公司定制, 尺寸和结构更改, 需双方确认。

										CC 关键特性					安全联动装置						
										设计	李臣生	24.7.13	标准化								
										审核	胡利	24.7.13					阶段标记			重量	比例
																					1:6
标记	处数	更改内容								签名	年月日	工艺	批准	2024.7.13	第 1 张		共 1 张		AX210TA014		



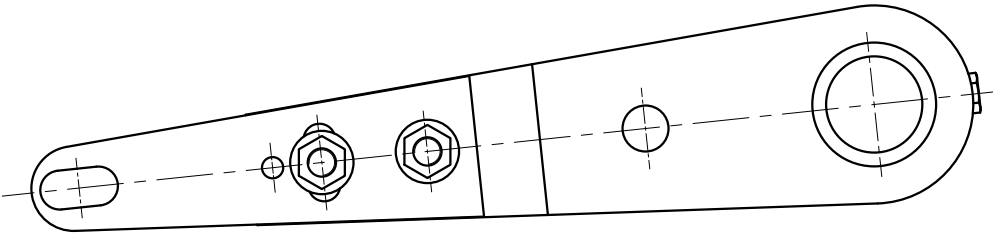
技术要求

- 1 去锐角毛刺，表面平整；
- 2 表面电镀白锌处理；
- 3 未标注倒角C0.5。

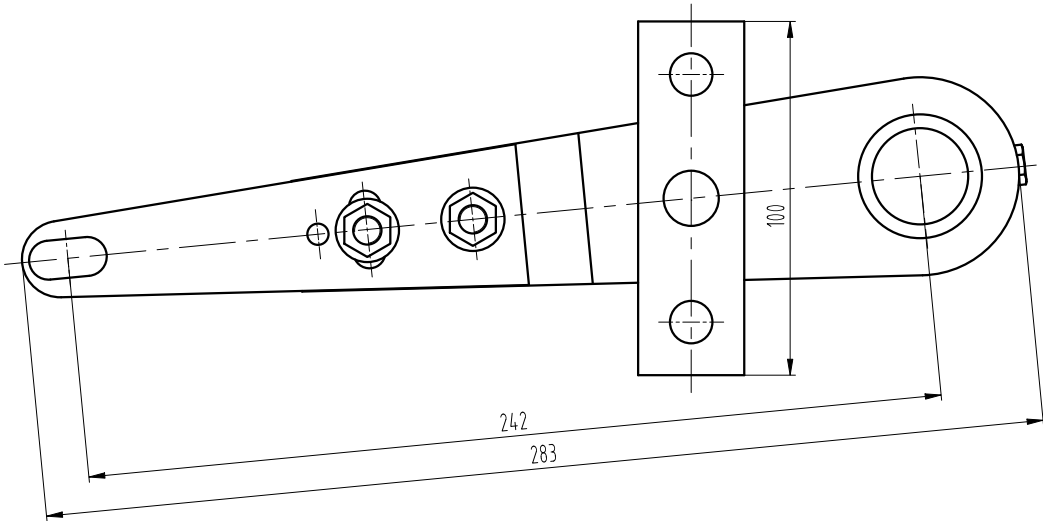
标记	处数	更改内容	签名	年月日

第一视角		实施日期		宁波奥德普电梯部件有限公司			
				NINGBO AODEPU ELEVATOR COMPONENTS CO., LTD.			
CC		关键特性		圆钢 $\phi 24/Q235B$			
设计			标准化				圆柱销
					阶段标记	重量	比例
审核							1:1
工艺			批准		第 1 张	共 1 张	图纸图号

只更换图中有明细的零件；其余按标准图装配（帅宝）

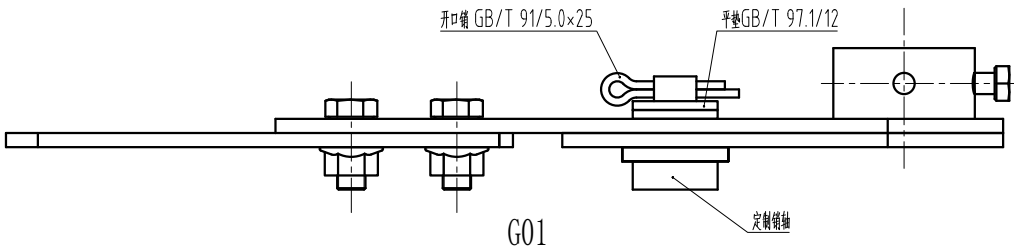


G02(示意图)



技术要求

1 表面不得有明显划伤、变形、扭曲。



图框: A3 Ver 1.4

标记	处数	更改内容	签名	年月日

第一视角			实施日期			A●EPU® 宁波奥德普电梯部件有限公司			NINGBO AODEPU ELEVATOR COMPONENTS CO.,LTD.		
CC 关键特性											
设计						阶段标记			重量 比例		
审核									1:1.5		
工艺			批准			第 1 张 共 1 张					
									摇臂组件		