

对照表

| 三杭索费电梯附件号 | 奥德普型号 | 说明 |
|-----------|---------------|------------|
| | AX210TA014G01 | 不带连接圈，不带开关 |
| | AX210TA014G02 | 带连接圈，不带开关 |
| | AX210TA014G03 | 不带连接圈，带开关 |
| | AX210TA014G04 | 带连接圈，带开关 |

技术要求

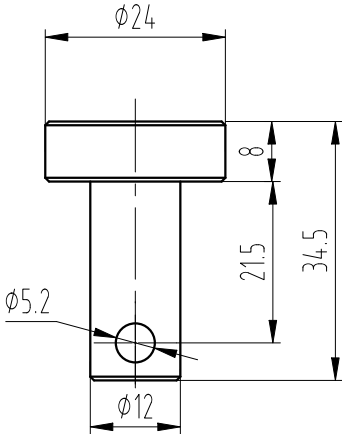
- 1 本安全联动装置适用安全钳为OX-210B或OX-210C, 不包含安全钳;
- 2 适用DBG范围为600~1800;
- 3 预紧力建议为150N~200N;
- 4 提拉摇臂需要保持同步提拉, 安装时先安装一侧摇臂, 再同步另一侧摇臂位置后, 打孔安装圆柱销;
- 5 开关安装孔可选择配件, 需保证安全钳动作时有效触发开关;
- 6 安装后, 需保证摇臂提拉能够完全到位, 提拉过程中摇臂最外侧边沿, 不允许超过安全钳滑动钳块工作面;
- 7 必要时, 挡圈可安装在轴套和圆柱销之间, 用于调整间隙;
- 8 本产品为OX-210TA安全联动装置, 为杭州三杭索费电梯部件有限公司定制, 尺寸和结构更改, 需双方确认。



| | | | | | |
|---------|----|---------|-----|--|-------------|
| 第一视角 | | 实施日期 | | 宁波奥德普电梯部件有限公司 NINGBO AODEPU ELEVATOR COMPONENTS CO., LTD. | |
| CC 关键特性 | | | | 安全联动装置 | |
| 设计 | 李强 | 24.7.13 | 标准化 | 阶段标记 | 重量 比例 |
| 审核 | 陈明 | 24.7.13 | | | 1:6 |
| 工艺 | | | 批准 | 24.7.13 | 第 1 张 共 1 张 |
| | | | | | AX210TA014 |

比例: 1:4

| 标记 | 页数 | 更改内容 | 签名 | 年月日 |
|----|----|------|----|-----|
| | | | | |
| | | | | |
| | | | | |



技术要求

- 1 去锐角毛刺，表面平整；
- 2 表面电镀白锌处理；
- 3 未标注倒角C0.5。

| | | | | |
|----|----|------|----|-----|
| | | | | |
| | | | | |
| | | | | |
| | | | | |
| 标记 | 处数 | 更改内容 | 签名 | 年月日 |

| | | | | | | | |
|------|--|------|-----|---|-------|-------|------|
| 第一视角 | | 实施日期 | | 宁波奥德普电梯部件有限公司 | | | |
| | | | | NINGBO AODEPU ELEVATOR COMPONENTS CO., LTD. | | | |
| CC | | 关键特性 | | 圆钢 $\phi 24/Q235B$ | | | 圆柱销 |
| 设计 | | | 标准化 | | 阶段标记 | 重量 | |
| | | | | | | 比例 | |
| 审核 | | | | | | 1:1 | 图纸图号 |
| 工艺 | | | 批准 | | 第 1 张 | 共 1 张 | |