

<div>XIO LIFT</div> <div>杭州西奥电梯有限公司</div>		非标合同图样管理单			R-XO12001-002A		版本：	A1
					实施日期：2016-03-04			
					共__页 第1页			
合同编号 XODT127601			项目名称		杭政储出[2024]46号地块			
梯型		GMEIII	模块	<input type="checkbox"/> 无BOM <input type="checkbox"/> 全BOM				
非 标 内 容	<div>1.操纵箱 J86-88</div> <div>2.侧壁 J5-8</div> <div>3.70小壁 J9-10</div> <div>4.一体式前壁 J11-17</div> <div>5.门楣组件 J18-24</div> <div>6.轿底框架 J25-30</div> <div>7.转接角钢 J31-34</div> <div>8.大理石 J35-37、J82-85</div> <div>9.三夹板 J38</div> <div>10.X0-Z2121D(L)装饰顶 J39-55</div> <div>11.轿顶 J56-66</div> <div>12.门板 J67-78</div>				外协非标			
					1	(有需求填写)		
					2	(有需求填写)		
					3	(有需求填写)		
					是否有外协出图 (必选)			
					<input type="checkbox"/> 无		<input type="checkbox"/> 已下发	
					是否有特殊部件测试 (必选)			
					<input type="checkbox"/> 无	<input type="checkbox"/> 已测试	<input type="checkbox"/> 无测试	
						<input type="checkbox"/> 拼搭	<input type="checkbox"/> 先锋梯	
					附加说明			
设计	姜宇 25.05.14 10:57	电话：	校对					

带飞盘和测试开关支架，限速器提拉力不小于 500N

FB-OX186XSQ-I27601
限速器在第一象限

对应表

奥德普件号	杭州西奥件号	绳轮规格	额定速度(m/s)	钢丝绳直径(mm)	绳轮直径(mm)	备注	奥德普件号	杭州西奥件号	绳轮规格	额定速度(m/s)	钢丝绳直径(mm)	绳轮直径(mm)	备注
AX186V014G01	XOA2531AEC001	XOA4111ACH001	1.0	φ6	φ200	轿厢侧用左置	AX186V014G02	XOA2531AEC002	XOA4111ACH001	1.0	φ6	φ200	轿厢侧用右置

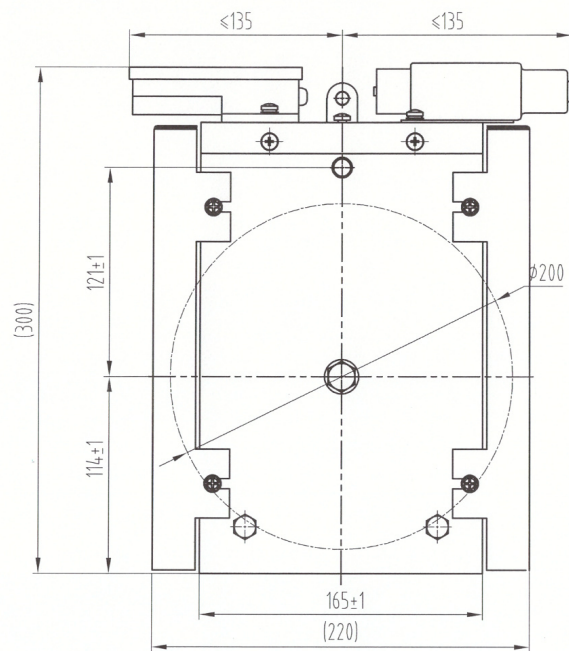
限速器23象限

限速器14象限

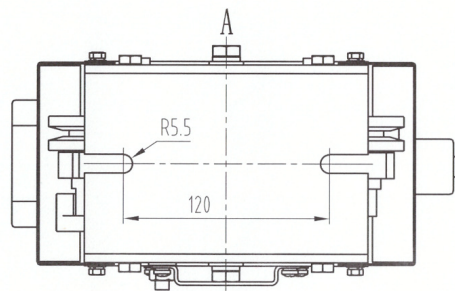


图幅: A3 Ver 1.4

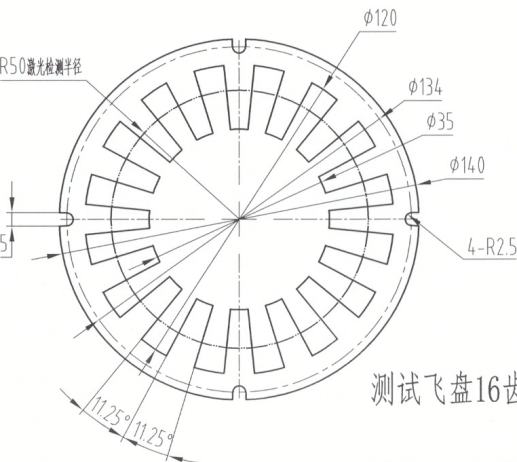
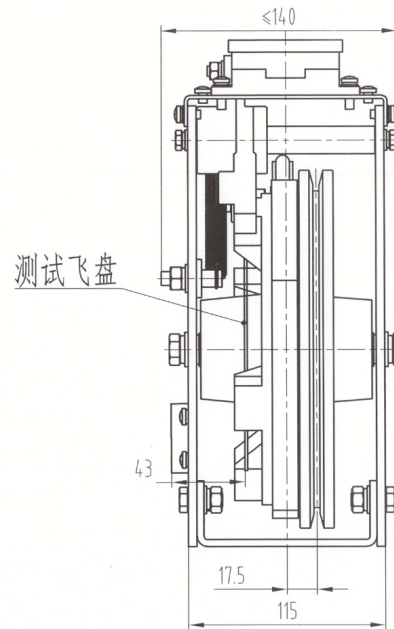
						第一视角	实施日期			宁波奥德普电梯部件有限公司 NINGBO AODEPU ELEVATOR COMPONENTS CO., LTD.		
						CC 关键特性						
						设计	李民生	24.5.31	标准化			
						审核	陈国	24.5.31				
						工艺			批准	1222	2024.5.31	
标记	处数	更改内容				签名	年月日	第 2 张			共 2 张	
												限速器
												AX186V014



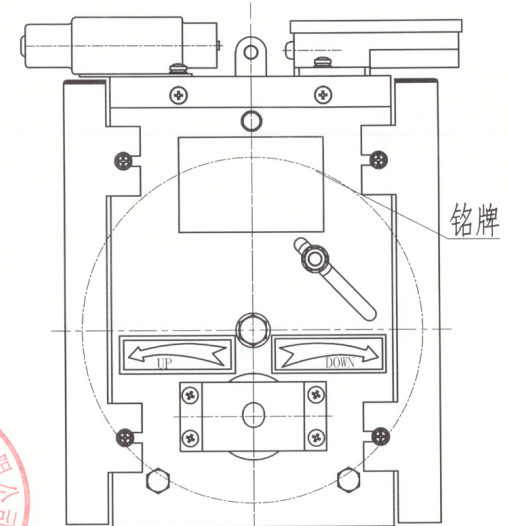
↑ A



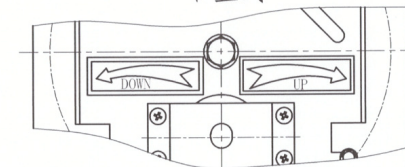
(去除防护罩和挡绳板)



左置式(常规)



右置式



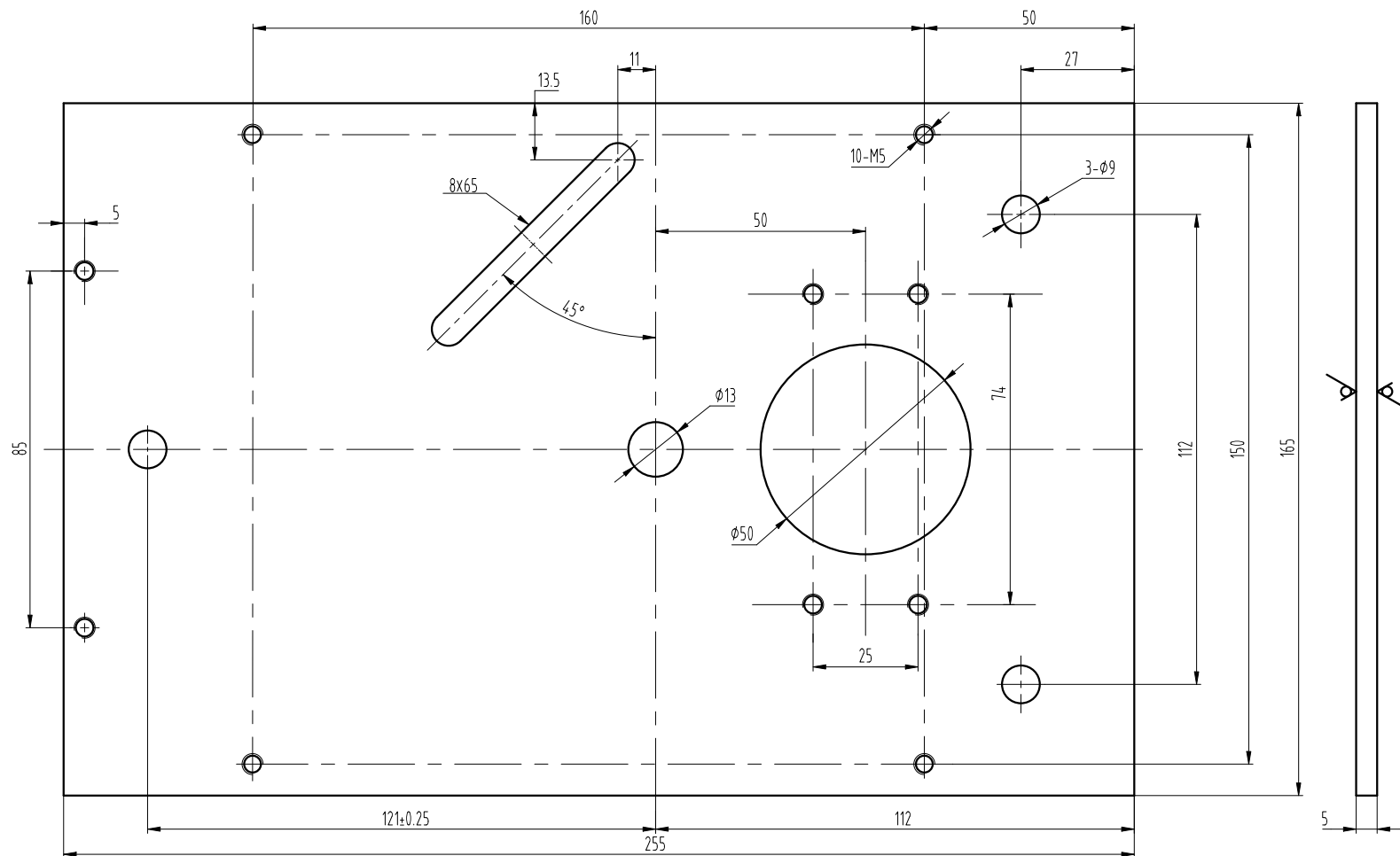
技术要求

- 1 本产品型号OX-186, 钢丝绳夹紧方式为非夹持式;
- 2 本图为杭州西奥定制, 尺寸和结构更改, 需双方确认;
- 3 限速器绳轮节圆直径为 $\phi 200$, 适用于 $\phi 6$ 钢丝绳;
- 4 开关IP50, 复位电磁铁为AC220V, 电流0.154A, 测试电磁铁AC220V, 电压0.7A;
- 5 开关和测试电磁铁有透明塑料防护罩, 防护罩螺钉安装;
- 6 本件符合GB/T 7588.1和.2-2020新国标要求。

图幅: A3 Ver 1.4

第一视角		实施日期		AODEPU® 宁波奥德普电梯部件有限公司 NINGBO AODEPU ELEVATOR COMPONENTS CO., LTD.	
CC 关键特性		总装图		限速器	
设计	李民生 24.5.31	标准化		阶段标记	重量 比例
审核	24.05.31				1:3
工艺		批准	2024.5.31	第 1 张	共 2 张
				AX186V014	

标记	处数	更改内容	签名	年月日



其余 12.5

技术要求:

- 1 边角去毛刺, 锐角倒圆角处理;
- 2 要求整体平面平整, 无扭曲或弯曲变形现象;
- 3 表面喷涂标准色漆, 特殊按指令要求;
- 4 图中圆孔 $\phi 9$ 及 $\phi 13$ 要求与OX186.1-1成组加工使用。

图幅: A3 Ver 1.4

标记	处数	更改内容	签名	年月日	第一视角	实施日期	钢板 5.0/Q235B			右侧板		
					CC 关键特性		设计	标准化	阶段标记	重量	比例	OX186DZ. 1-2
					审核						1:1	
					工艺		批准		第 1 张	共 1 张		

宁波奥德普电梯部件有限公司
NINGBO AODEPU ELEVATOR COMPONENTS CO., LTD.