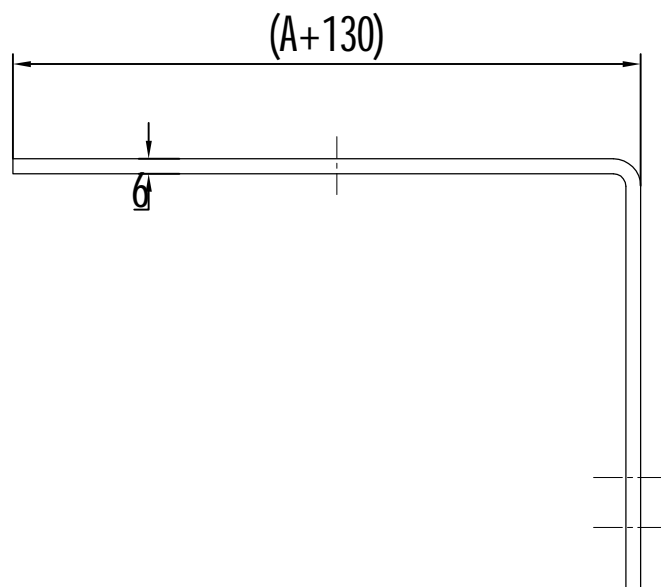
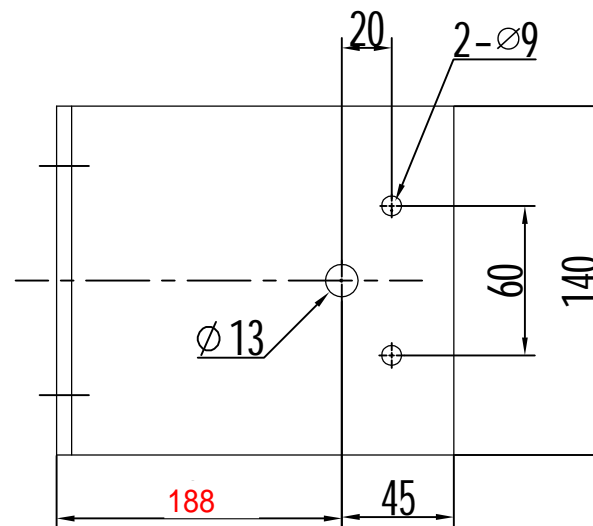
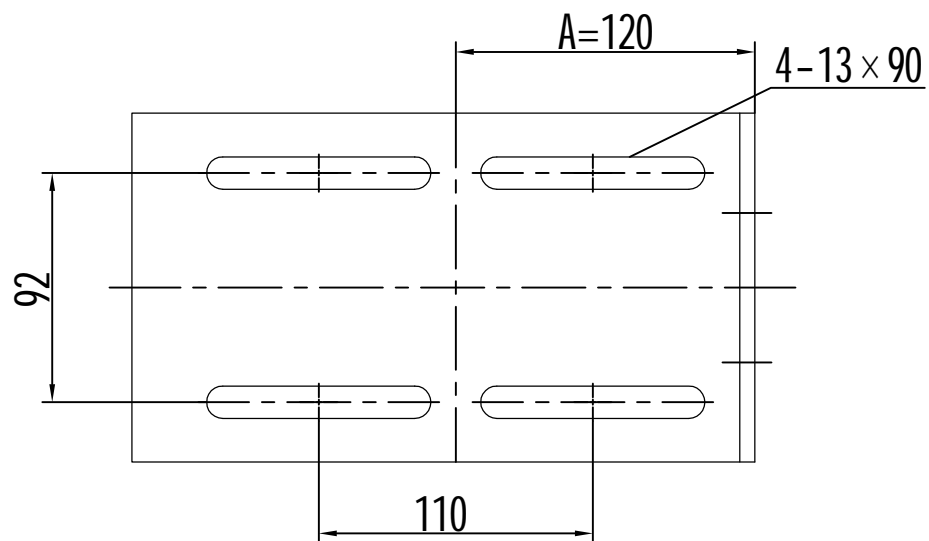


配重 质量	配重 材质	使用数量	E	F	G	适应 状态
12KG	铸铁	2	285	45	85	≤50m
16KG		2	250	50	105	50~100m
24KG		2	255	65	125	100m~150m
12KG	重晶石	1	265	85	165	≤50m
16KG		2	265	70	130	50~100m
24KG		2	265	85	165	50~100m

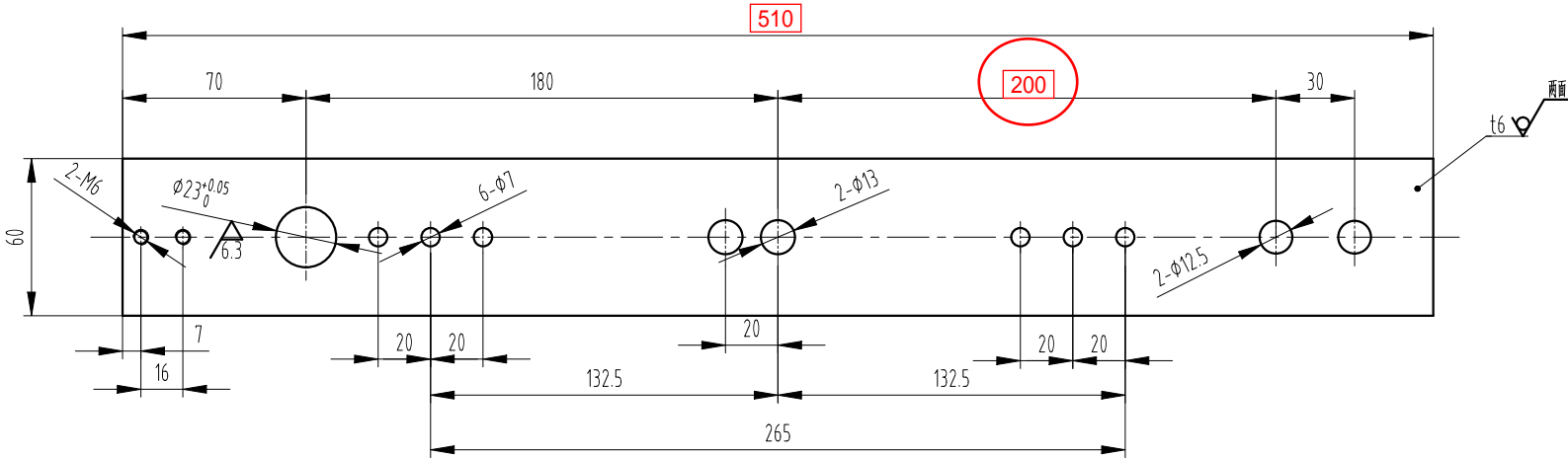
技术说明

1. 本件按 240 绳轮绘制, 具体使用时根据指令配装(注意绳轮节径、绳槽规格等);
2. 配重的使用根据指令要求, 本图按 24kg 铸铁配重绘制;
3. 参数 A 值根据实际使用时需将绳轮部分调整并配位置才可以实现;
4. 参数 B 与导轨位置及其绳轮情况对应, 使用时需注意。

						总装图				宁波英德普电梯部件有限公司					
													涨紧装置		
标记	处数	分 区	文件更改号	签 名	年、月、日										
设 计				标准化		阶段标记				重量	比例				
校 对										27.4	61:4				
审 核															
工 艺				批 准		共 2 页				第 1 页					
											OX200				



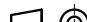

						Q235A/6.0			宁波奥德普电梯部件有限公司					
												安装底板		
标记	处数	分 区	文件更改号	签 名	年月日									
设 计			标准化			阶段标记		重量	比例		0X200.1-1			
校 对									1:2					
审 核														
工 艺			批 准			共 2 页		第 1 页						



技术要求

- 1 去锐角毛刺，表面平整；
- 2 表面喷塑处理，颜色按生产指令确定；

图框: A3 Ver 1.3

第一视角				实施日期			 宁波奥德普电梯部件有限公司 NINGBO AODEPU ELEVATOR COMPONENTS CO., LTD.													
CC		关键特性																		
设计						标准化						钢板 6/Q235B			摇杆					
												阶段标记		重量				比例		
审核																1:2		OX-200.2.1-1		
工艺						批准						第 1 张		共 1 张						

标记	处数	更改内容	签名	年月日