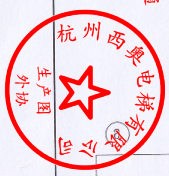


技术要求

- 1 装配符合工艺要求，摇臂和绳轮转动灵活，无卡滞异响；
- 2 本件配重6块，每块约重3.5kg；
- 3 图示为右置，左置开关支架和护罩对称安装；
- 4 本产品为杭州西奥定制图，尺寸和结构方面更改，需双方确认；
- ⑤ 5 本产品行程开关为UKS，IP等级为IP67，电压为AC220V/4A、AC220V/流2A和DC110V/0.3A、DC250V/1A。



杭州西奥件号	奥德普件号	绳轮直径φ(mm)	钢丝绳直径φ(mm)	A	B	重块质量(kg)	重块材质	匹配导轨	提升高度
XO2619AED003	AX200V053G01	200	6	250~295	5~35	21	钢板	T75	0~50
XO2619AED004	AX200V053G02	200	6	320~340	5~35	21	钢板	T75	0~50

第一视角	实施日期	宁波奥德普电梯部件有限公司 NINGBO AODEPU ELEVATOR COMPONENTS CO., LTD.	
CC 关键特性	设计	24.4.10	标准化
李民生	审核	舒金	2024.7.18
批准	2024.9.20	第1张	①共2张

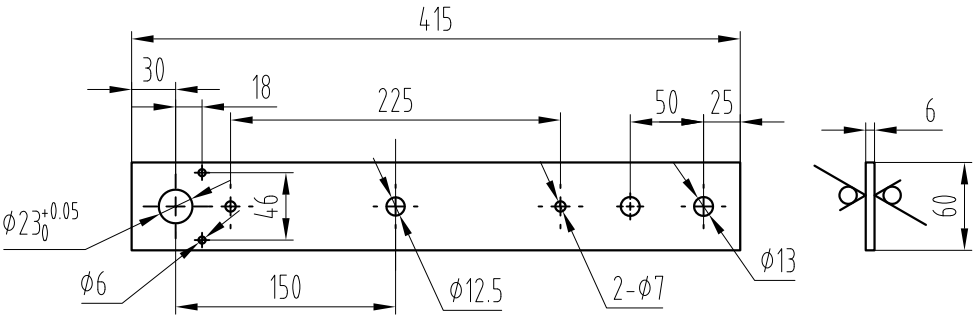
杭州西奥电梯有限公司会签章	
西奥图号	XOA2619AED
西奥件号	(a) 5 003-004
确认人	平哲军
日期	2025.01.17
共 页	第2页
CA号	CA-D2501029

更改内容

张紧装置

AX200V053

其余 6.3



技术要求

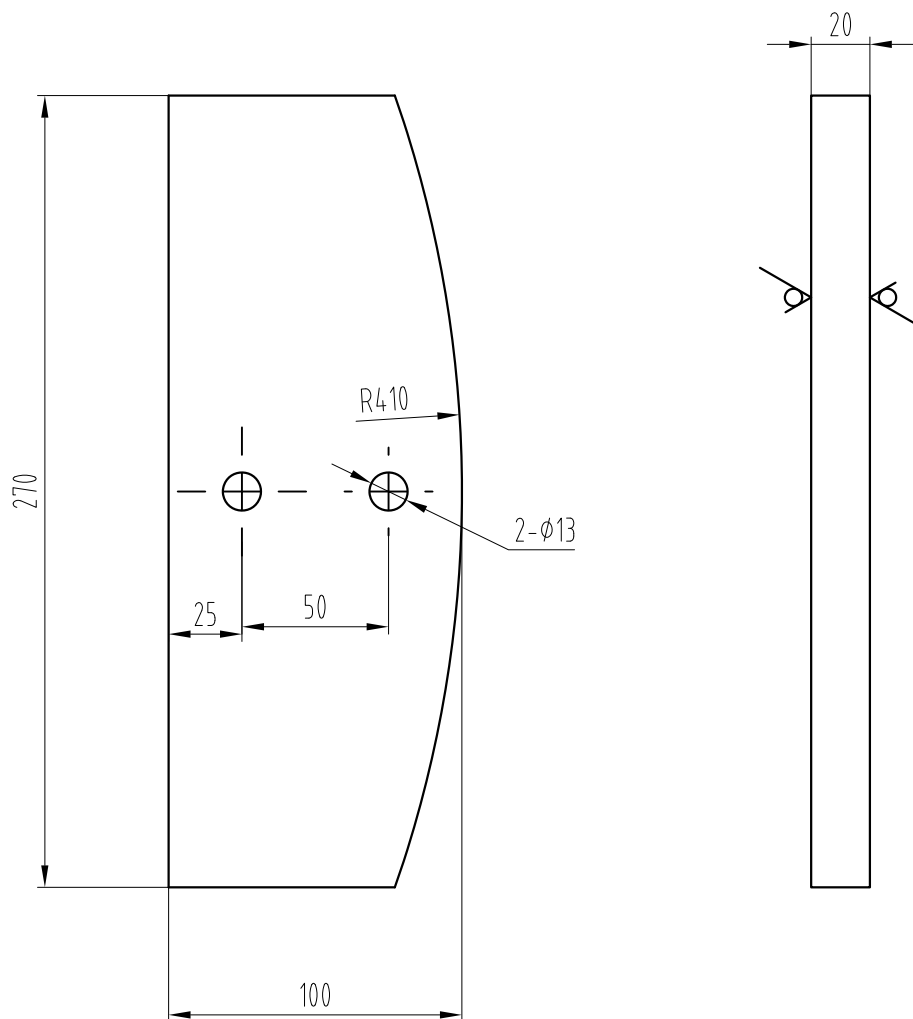
- 1 去锐角毛刺，表面平整；
 - 2 表面喷塑处理，颜色7037灰色。
- 每套1个，

标记	处数	更改内容	签名	年月日

第一视角		实施日期		A EPU 宁波奥德普电梯部件有限公司	
CC 关键特性				NINGBO AODEPU ELEVATOR COMPONENTS CO.,LTD.	
设计	白卫宏	2024.2.26	标准化	钢板6.0/Q235B	
				摇臂	
审核				阶段标记	重量 比例
工艺			批准	第 1 张	1:2 共 1 张
				X200XA002	

图幅: A4 Ver 1.4

其余 6.3



技术要求

- 1 去锐角毛刺，表面平整；
 - 2 表面喷塑处理，颜色黑色。
- 每套6个，

标记	处数	更改内容	签名	年月日

第一视角

实施日期

CC 关键特性

宁波奥德普电梯部件有限公司
NINGBO AODEPU ELEVATOR COMPONENTS CO., LTD.

钢板20/Q235B

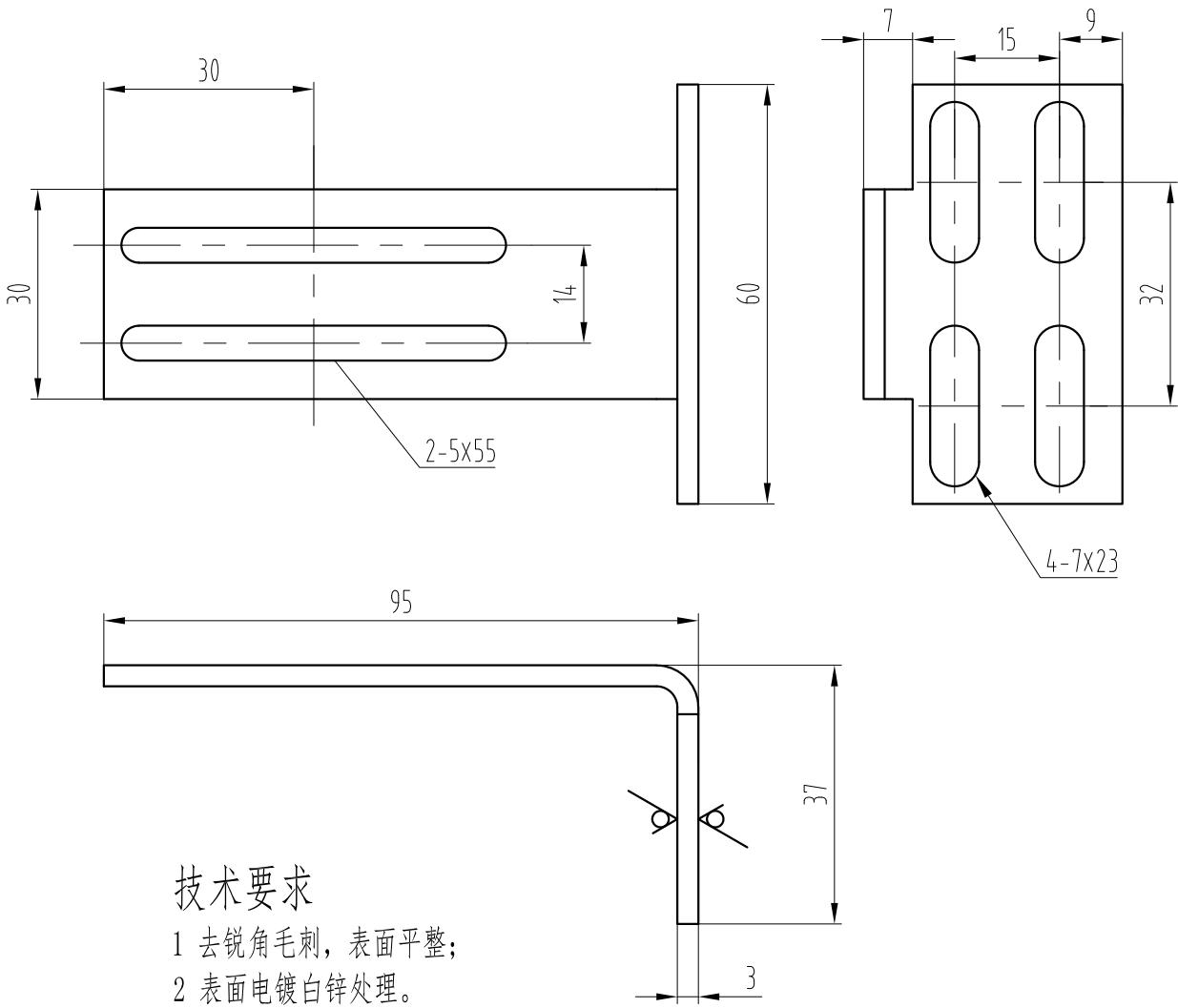
配重块

设计	白卫宏	2024. 2. 26	标准化		
审核					
工艺			批准		

阶段标记	重量	比例
第 1 张	共 1 张	1:2.5

X200XA003

其余 6.3



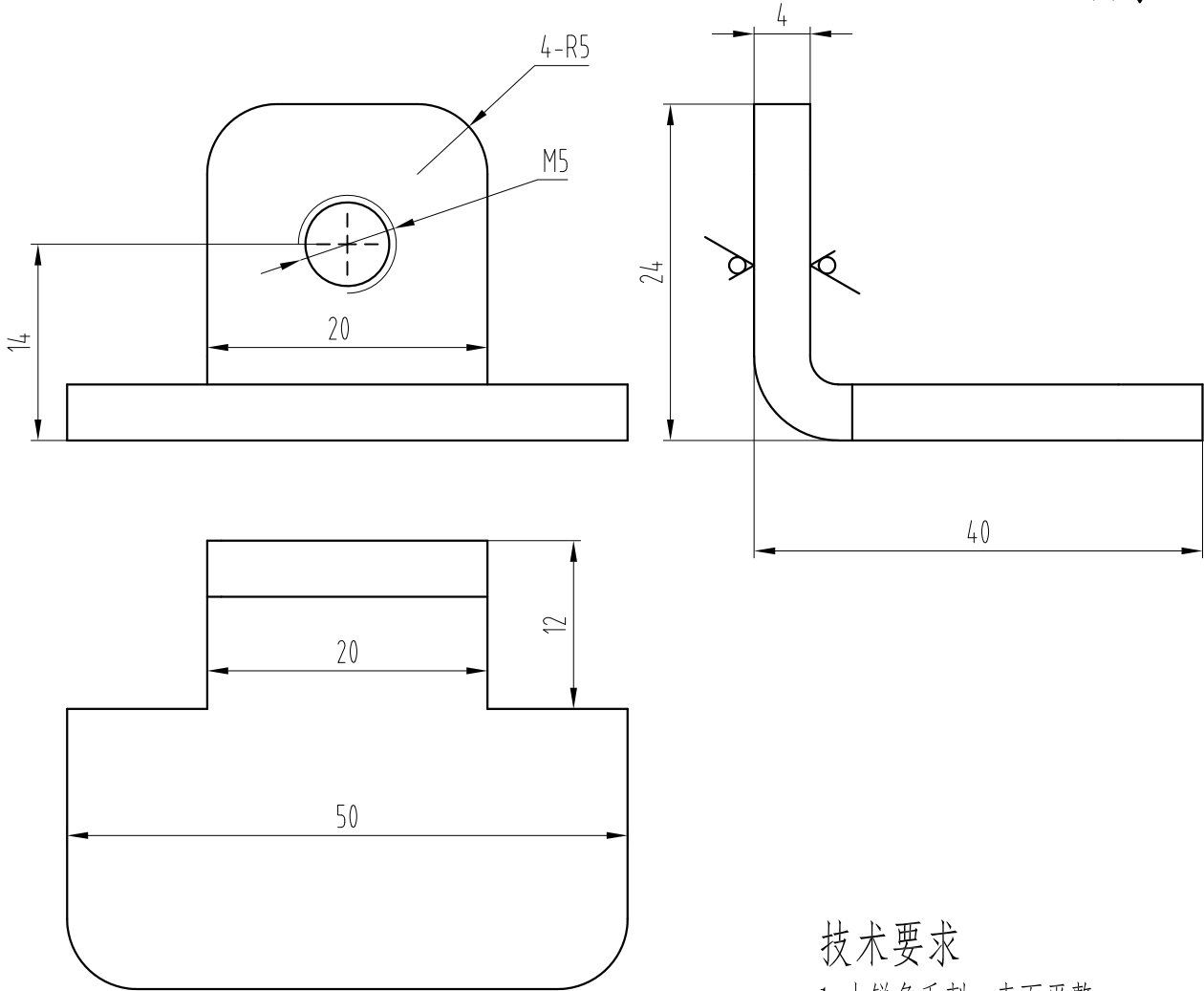
技术要求

- 1 去锐角毛刺，表面平整；
 - 2 表面电镀白锌处理。
- 每套1个，

标记	处数	更改内容			签名 年月日

第一视角		实施日期		宁波奥德普电梯部件有限公司	
				NINGBO AODEPU ELEVATOR COMPONENTS CO.,LTD.	
CC 关键特性		钢板3.0/Q235B		开关安装板	
设计	白卫宏	2024.3.6	标准化	阶段标记	重量 比例
					1:1
审核				第 1 张	共 1 张
工艺			批准	X200XA004	

其余 6.3



技术要求

- 1 去锐角毛刺，表面平整；
2 表面电镀白锌处理。
每套1个，

标记	处数	更改内容	签名	年月日

第一视角		实施日期		宁波奥德普电梯部件有限公司	
				NINGBO AODEPU ELEVATOR COMPONENTS CO.,LTD.	
CC 关键特性		钢板4.0/Q235B		开关压板	
设计	白卫宏	2024.3.6	标准化	阶段标记	重量 比例
					2:1
审核					
工艺			批准	第 1 张	共 1 张
					X200XA005