
限速器及涨紧装置

购买规格书

51986324D04/C

编 制：____周梓良____ 审 核：____姚莉嵩____

标准化：____张正华____ 批 准：____朱昱____

2022 年 12 月

版本记录

版本	更改内容简述	编制	日期
-	CR-172791 首版入库	周梓良	2022-12-1
A	CR-172791 增加涨紧装置内容	胡勤惠	2023-4-17
B	CR-172791 更改限速器电气和机械动作速度 、版本记录	周梓良	2023-05-25
C	CR-172791 扩展限速器的规格、增加对重限速器铭牌和追溯码等	周梓良	2024-3-30

1. 限速器总体要求

1.1 限速器采用生产厂家铭牌；并在限速器两侧显著位置均贴有铭牌

1.2 执行标准：《Q/GKT 7588-2022》《GBT 7588.1-2020》

1.3 限速器提拉力 F 范围:700 至 1000N

1.4 产品包装、运输和存储要求：

1.4.1 限速器采用纸箱（纸箱材质为不小于 6mm 双层瓦楞纸）包装，个别如有特殊要求，在后续文件中注明，包装箱外应有产品型号、系列号、出厂编号、额定速度的标识；

1.4.2 包装箱上不应出现电梯制造单位信息；

1.4.3 限速器箱体用 2 档尼龙带包扎，包扎牢固可靠；

1.4.4 限速器需印刷有我司条形码，条形码印刷应根据我司工艺文件“GY101006 安全部件条形码制作工艺规范”执行，标贴在顶面上，便于我司装箱扫描；

1.4.5 产品应能承受汽车、火车、轮船、飞机等交通工具的正常长途运输及反复吊装,并保证产品完好，外观不得有变化；

1.4.6 产品自出厂之日起,在存储条件符合新标 GB/T10058-2009 6.3.1 的条款之下,一年内不应发生失效、外观变化等不良现象。

1.5 限速器装置每套应附随机文件两套，一套置于箱内，一套粘贴在箱子上，随机文件内容如下表：

序 号	文件内容	限速器
1	调试说明书	√
2	合格证	√

1.6 发货状态：

名称	数量	备注
限速器	1 套	带防护罩，紧固件配件包

1.7 限速器色号 RAL7036 铂金灰（机架、外罩、底板）

1.8 对重侧限速器必须与轿厢侧限速器配对订购，不可以单独订购对重侧限速器，对重侧限速器机械动作速度实测值比轿厢侧机械动作速度实测值大，但不得超过 10%（均在国标要求范围内）

注意：上述技术要求在下文限速器详细要求中有单独表述，请按单独表述为准。

3. 0X-208Q 有机房单向限速器

3.1 使用范围：

3.1.1 限速器最大提升高度80m。

3.1.2 限速器钢丝绳提拉力范围700至1000N。

3.1.3 限速器额定速度 0.5m/s至1.75m/s。

3.2 技术参数：

限速器名称	限速器型号	轿厢侧物料	对重侧物料	额定速度 m/s	绳轮节径	钢丝绳直径 mm	备注
有机房单向限速器	0X-208Q	V083	V091	0.5	200	6	不带底座
		V001	V092	1.0			
		V002	V093	1.6			
		V003	V094	1.75			
		V004	V095	1.0			带底座
		V005	V096	1.6			
		V006	V097	1.75			
		V084	V098	0.5			

3.3 限速器电气及机械动作速度

电梯额定速度 V(m/s)	机械动作速度 TSm/s	电气动作速度 CSm/s
0.5	0.58 至 0.8	0.58 至 0.8
1	1.15 至 1.5	1.15 至 1.5
1.6	1.731.84 至 2.042.15	1.731.84 至 2.042.15
1.75	2.192.02 至 2.33	2.192.02 至 2.33

电梯额定速度 V(m/s)	轿厢侧				对重侧			
	电气动作速度 CSm/s		机械动作速度 TSm/s		电气动作速度 CSm/s		机械动作速度 TSm/s	
0.5	0.65	0.69	0.7	0.75	0.65	0.69	0.7	0.75
1.0	1.17	1.23	1.25	1.3	1.17	1.23	1.3	1.35
1.6	1.86	1.91	1.95	2.0	1.86	1.91	2.0	2.05
1.75	2.02	2.10	2.16	2.2	2.02	2.1	2.2	2.25

3.4 限速器纸箱规格，外形尺寸：470×210×370（不带底座）470×210×370（带底座）

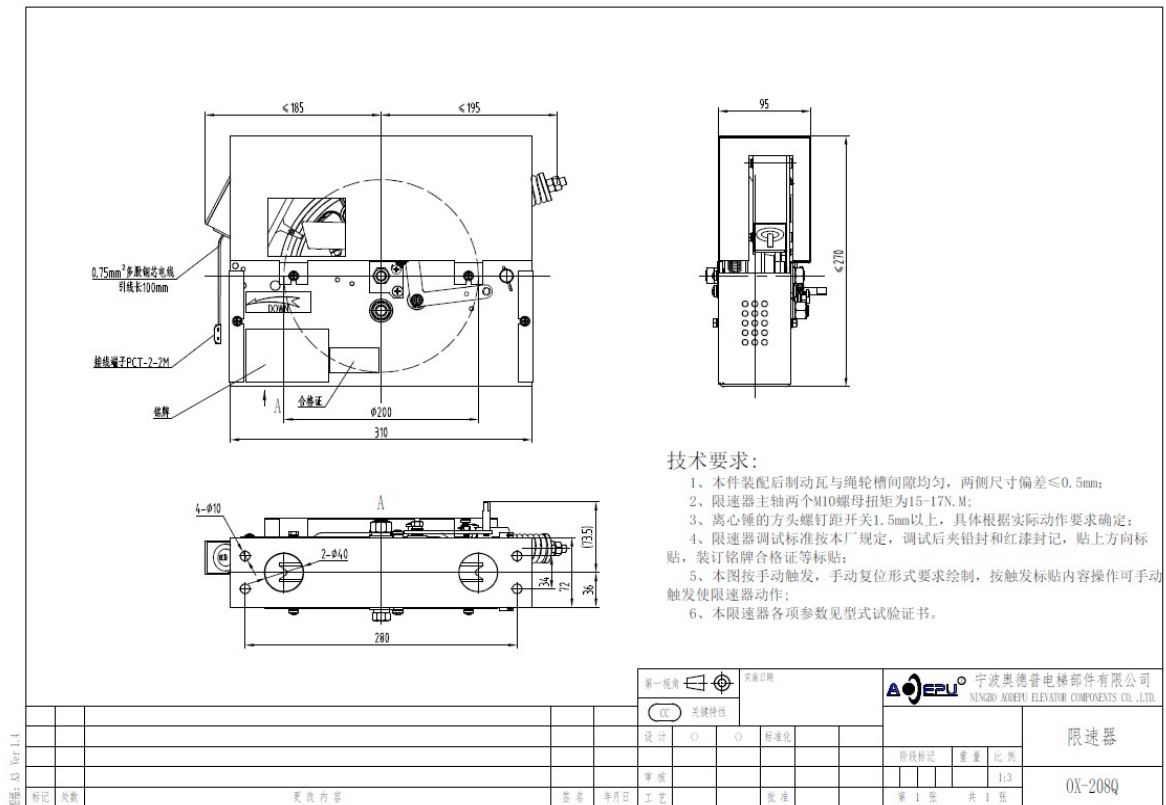
3.5 限速器采用生产厂家铭牌见附图；并在限速器两侧显著位置贴有铭牌。

3.6 在限速器两侧粘贴“限速器复位操作说明”。限速器具有动作夹绳装置功能，电气开关双向动作，手动复位。

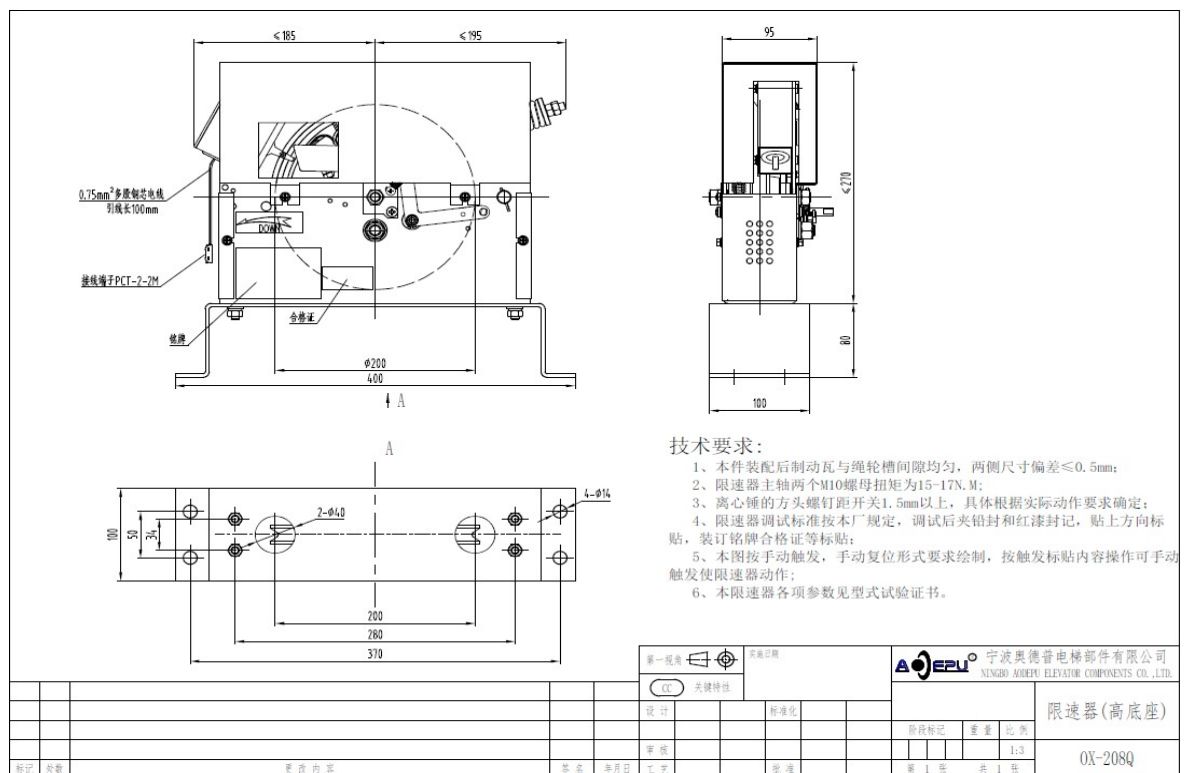
3.8 限速器底板技术接口尺寸见附图（不带底座）、附图（带底座），若其中发生变化,应及时通知我司并得到同意,否则应承担相应责任,具体技术参数则根据本购买书。

名称	数量	备注
膨胀螺栓 M12X100	4	膨胀螺栓仅配置底座时配置

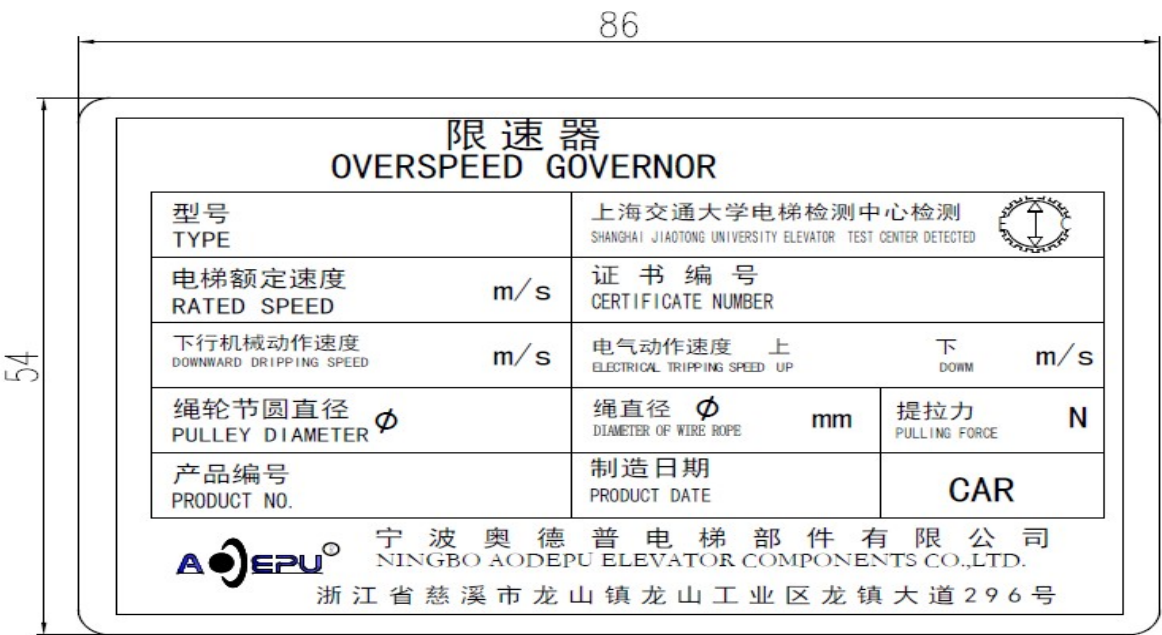
3.10.1 (轿厢侧 OX-208Q 不带底座)



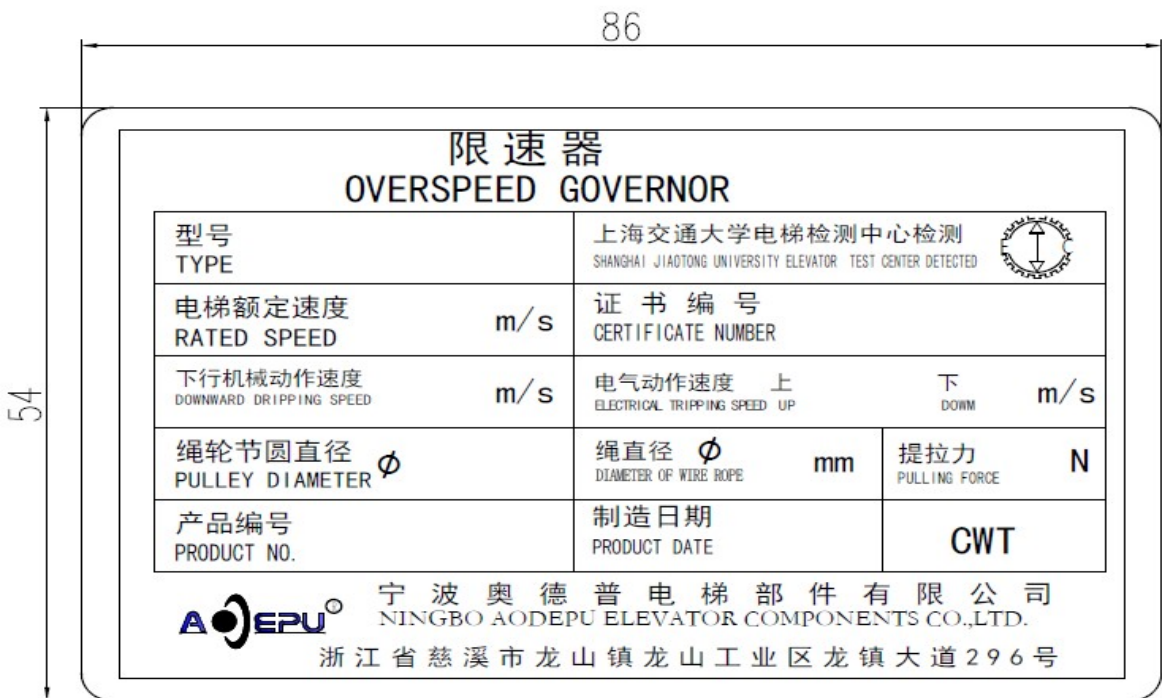
3.10.3 (对重侧OX-208Q带底座)



3.10.5 （铭牌）
轿厢侧



对重侧

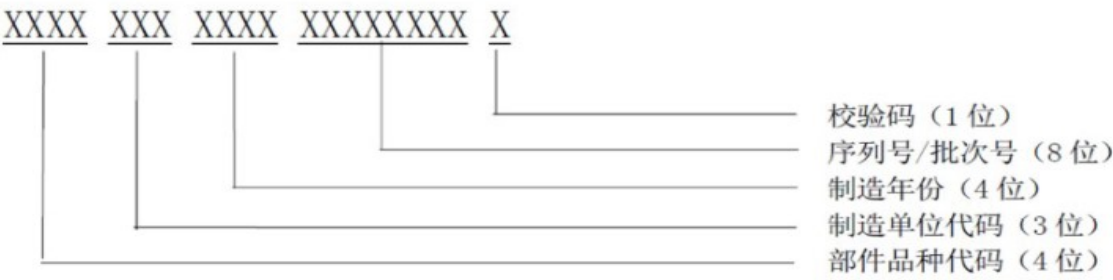


技术要求：

- 铭牌为 6063 铝合金，厚度 0.5mm，底色为黑色。固定文字金属色镂空，选项文字打码或打标；
- 铝铭牌采用铆钉固定。

3.10.6 追溯码

限速器产品编号采用20位追溯码，其字符构成见下图：



3.10.7 （限速器电气开关引线端子示意图）

