

优化对应图号	XTA2619AD	确认	林圣箭
会签确认日期	2023.8.21	批准	林圣箭
件号备注	XTA2619AD3001~016		
共 2 页, 第 1 页 授权 PM231196			

技术要求

- 1 本图为OX-300张紧装置示意图, 为嘉兴优迈重工定制;
- 2 张紧轮和摇杆组件应转动顺畅、灵活、无卡滞现象;
- 3 图中A尺寸可以适当进行调整, 本件尺寸按图示要求;
- 4 图中绳轮根据限速器匹配选用, 可装在摇杆的正反面使用;
- 5 开关组件可按实际需要现场调整安装;
- 6 本件张紧轮为钢板轮。



图幅: A3 Ver 1.4

		第一视角		实施日期		宁波奥德普电梯部件有限公司 NINGBO AODEPU ELEVATOR COMPONENTS CO., LTD.		张紧装置	
		CC 关键特性							
		设计 宋剑 2023.8.21		标准化		阶段标记		重量 比例	
		审核 宋剑 2023.8.21						1:4	
标记 处数		更改内容		签名 年月日		工艺		批准 2023.8.21 第 1 张 共 2 张	
								AX300V031	

对应表

嘉兴德重工件号	奥德普型号	绳轮节圆直径(mm)	钢丝绳公称直径(mm)	A	B	配重质量(KG)	配重材质	提升高度(m)	匹配导轨	L	M	N	H	备注	
XTA2619ADS001	AX300V031G01	200	6.3	320	31.5	18	重晶石	0-50	T89/T90	230	14.2	2-19×68	2-12.5×50	常规安装底版 常规开关架弯板	
XTA2619ADS002	AX300V031G02	200	6.3	320	31.5	30		50-100	T89/T90	230	14.2	2-19×68	2-12.5×50		
XTA2619ADS003	AX300V031G03	240	6.3	340	31.5	18		0-50	T89/T90	230	14.2	2-19×68	2-12.5×50		
XTA2619ADS004	AX300V031G04	240	8	340	31.5	30		50-100	T89/T90	230	14.2	2-19×68	2-12.5×50		
XTA2619ADS005	AX300V031G05	200	6.3	320	57.5	18		0-50	T114/T127	230	14.2	2-19×68	2-12.5×50		
XTA2619ADS006	AX300V031G06	200	6.3	320	57.5	30		50-100	T114/T127	230	14.2	2-19×68	2-12.5×50		
XTA2619ADS007	AX300V031G07	240	6.3	340	57.5	18		0-50	T114/T127	230	14.2	2-19×68	2-12.5×50		
XTA2619ADS008	AX300V031G08	240	8	340	57.5	30		50-100	T114/T127	230	14.2	2-19×68	2-12.5×50		
XTA2619ADS009	AX300V031G09	200	6.3	320	71	18		0-50	T140	250	160	2-22×68	0		安装底版、开关架弯板 图纸规格 AX300V032
XTA2619ADS010	AX300V031G10	200	6.3	320	71	30		50-100	T140	250	160	2-22×68	0		
XTA2619ADS011	AX300V031G11	240	6.3	340	71	18		0-50	T140	250	160	2-22×68	0		
XTA2619ADS012	AX300V031G12	240	8	340	71	30		50-100	T140	250	160	2-22×68	0		
XTA2619ADS013	AX300V031G13	240	8	340	31.5	18		0-50	T89/T90	230	14.2	2-19×68	2-12.5×50	常规安装底版	
XTA2619ADS014	AX300V031G14	240	8	340	57.5	18		0-50	T114/T127	230	14.2	2-19×68	2-12.5×50	常规开关架弯板	



配重规格表

配重质量 (kg)	配重材质	D	F	G	E
18	重晶石	270	265	50	100
30		300	305	70	140

优选对应型号 XTA2619ADS 确认 林玉华
 会签确认日期 2023.8.4 批准 张松
 件号备注 XTB2619ADS001-014
 共 2 页, 第 2 页 授权 PM231198

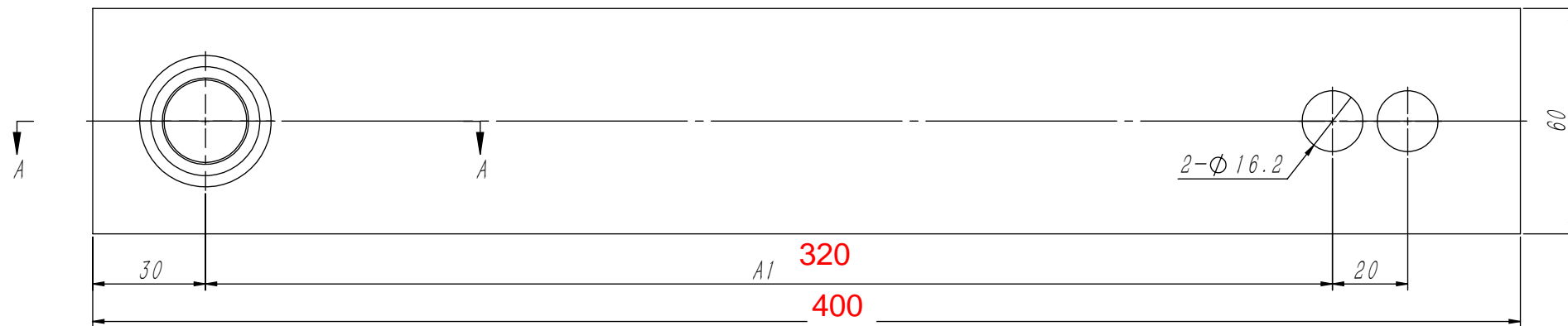


图框: A3 Ver. 1.4

第一视角		实施日期		宁波奥德普电梯部件有限公司 NINGBO AODEPU ELEVATOR COMPONENTS CO., LTD.	
CC 关键特性				张紧装置	
设计	宋剑	2023.8.21	标准化	阶段标记	重量 比例
审核	张松	2023.8.21			1:1
标记	处数	更改内容	签名 年月日	工艺	批准 2023.8.21 第 2 张 共 2 张
					AX300V031

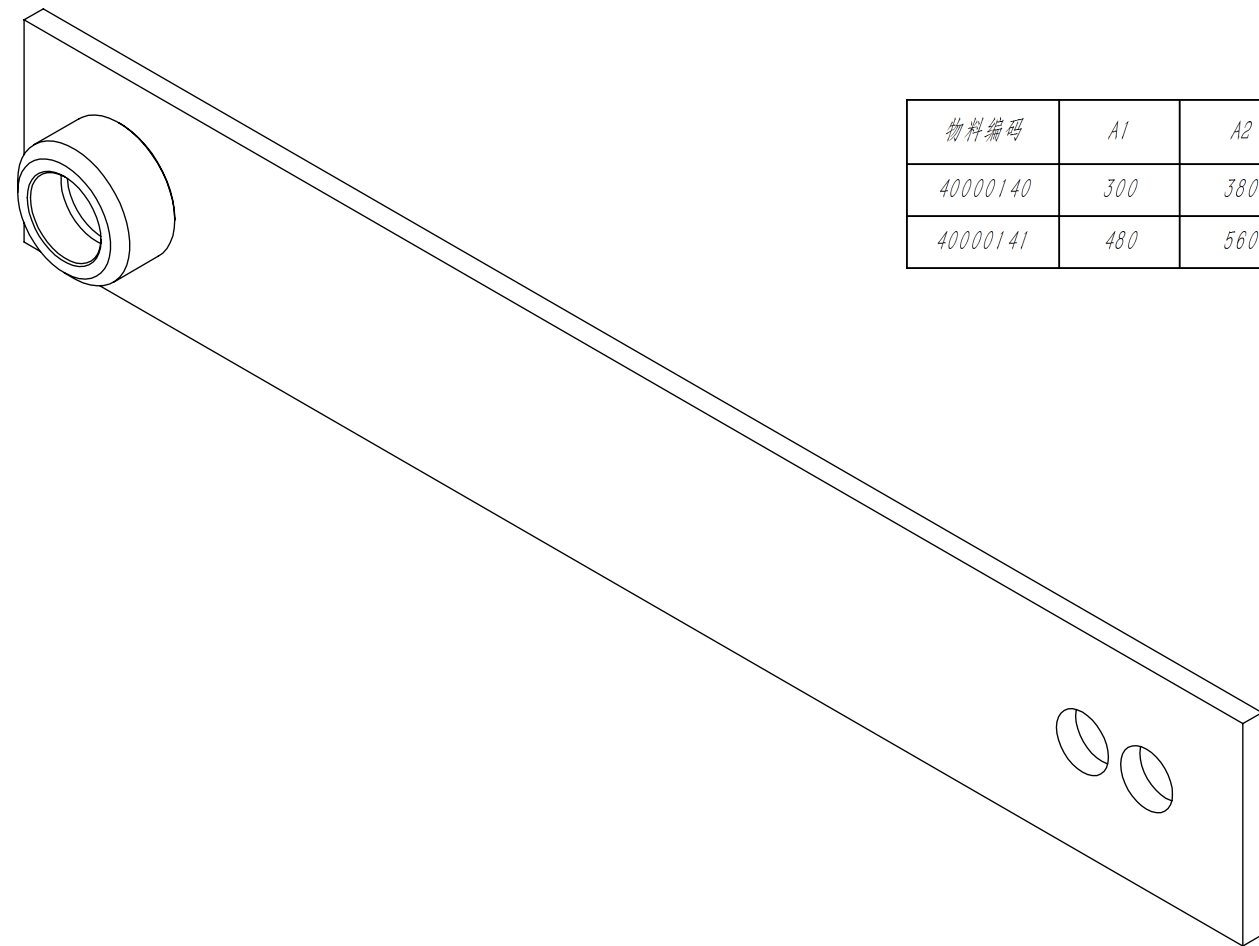
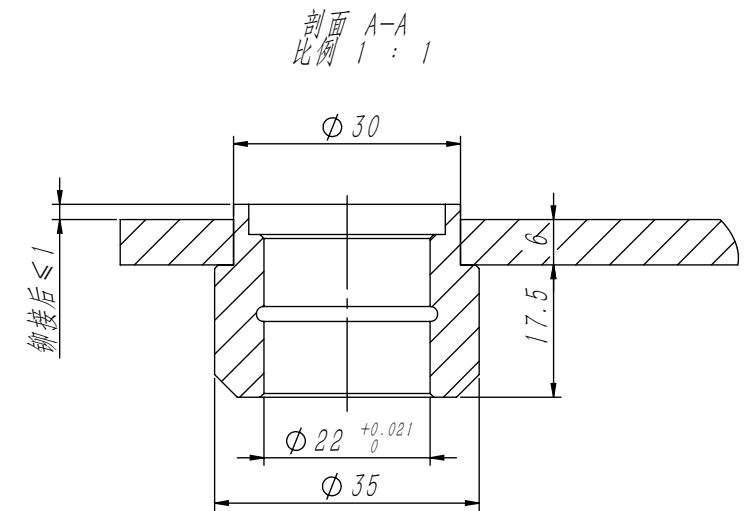
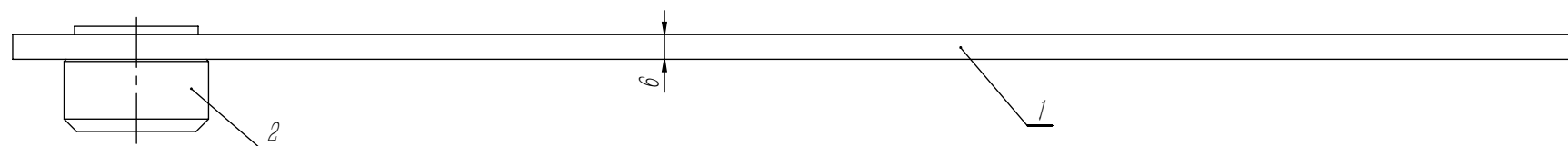
OX300.2(FB)

线性尺寸	0~6	6~30	30~120	120~400	400~1000	1000~2000	2000~4000	半径/高度尺寸	0.5-3	>3-6	>6-30	>30	短边尺寸	≤10	>10-50	>50-120	>120-400	>400
线性公差	±0.1	±0.2	±0.3	±0.5	±0.8	±1.2	±2.0	倒圆/倒角公差	±0.2	±0.5	±1.0	±2.0	角度公差	±1°	±30'	±20'	±10'	±5'



技术说明

1. 本件采用研铆连接, 要求铆接牢固可靠, 无偏斜或毛边等缺陷;
2. 摇杆主体表面喷涂色漆, 颜色按公司标准, 特殊按指令;
3. 喷涂后, 在装配前需对Φ22摇杆轴套孔作铰孔处理, 确保尺寸要求。



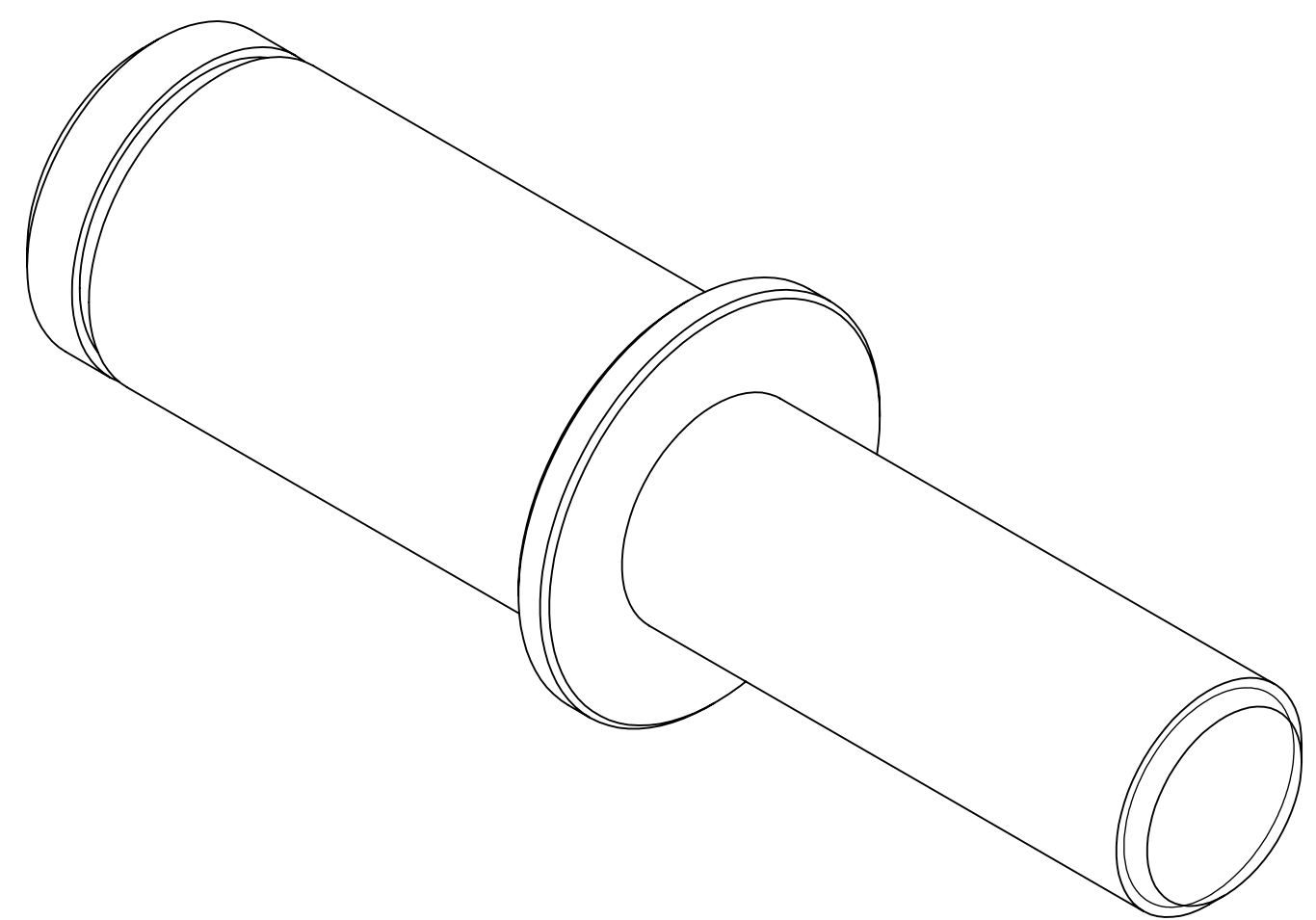
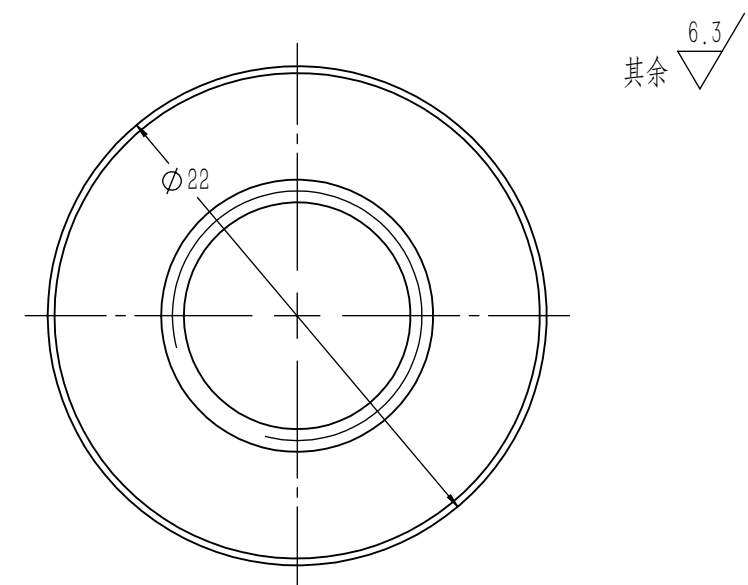
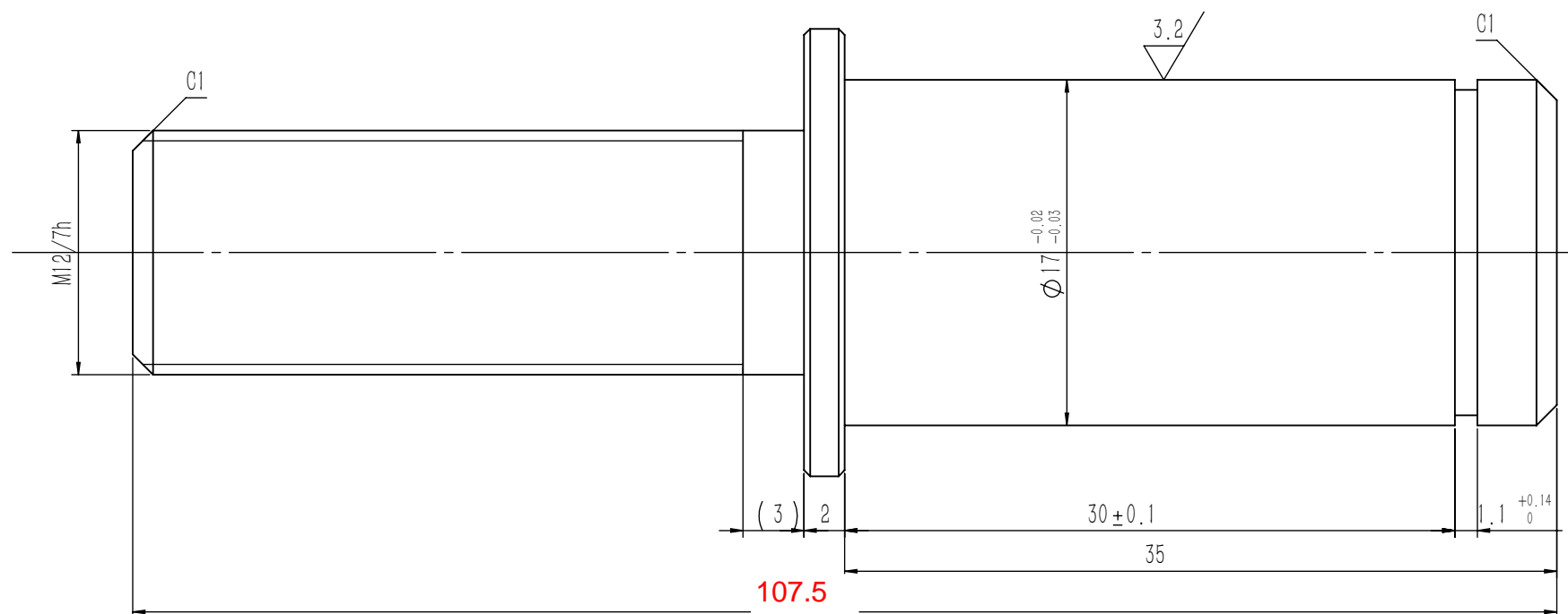
物料编码	A1	A2	颜色	识别号
40000140	300	380	RAL7037灰色	FB01
40000141	480	560	RAL7037灰色	FB02

2	OX300.2-2	摇杆轴套	1	20# / Φ35	0.09	0.09	
1	OX300.2-1(FB)	摇杆板件	1	Q235A/6×60	1.01	1.01	
序号	代号	名称	数量	材料说明	重量	总重	备注
							宁波奥德普电梯部件有限公司
							摇杆组件
设计			标准化		阶段标记	重量	比例
校对						1.11	3:5
审核					物料编号: 见表		
工艺			批准		OX300.2(FB)		

借(通)用件登记
旧底图总号
底图总号
签字
日期

OX300.3-1(S)

基本尺寸	0~6	6~30	30~120	120~400	400~1000	1000~2000	2000~4000
公差	0.1	0.2	0.3	0.5	0.8	1.2	2.0



技术说明
 1. 边角去毛刺, 未注明倒角为 $0.3 \sim 0.5 \times 45^\circ$;
 2. 表面镀锌处理;
 3. 本件适用于双轴承绳轮装配中。

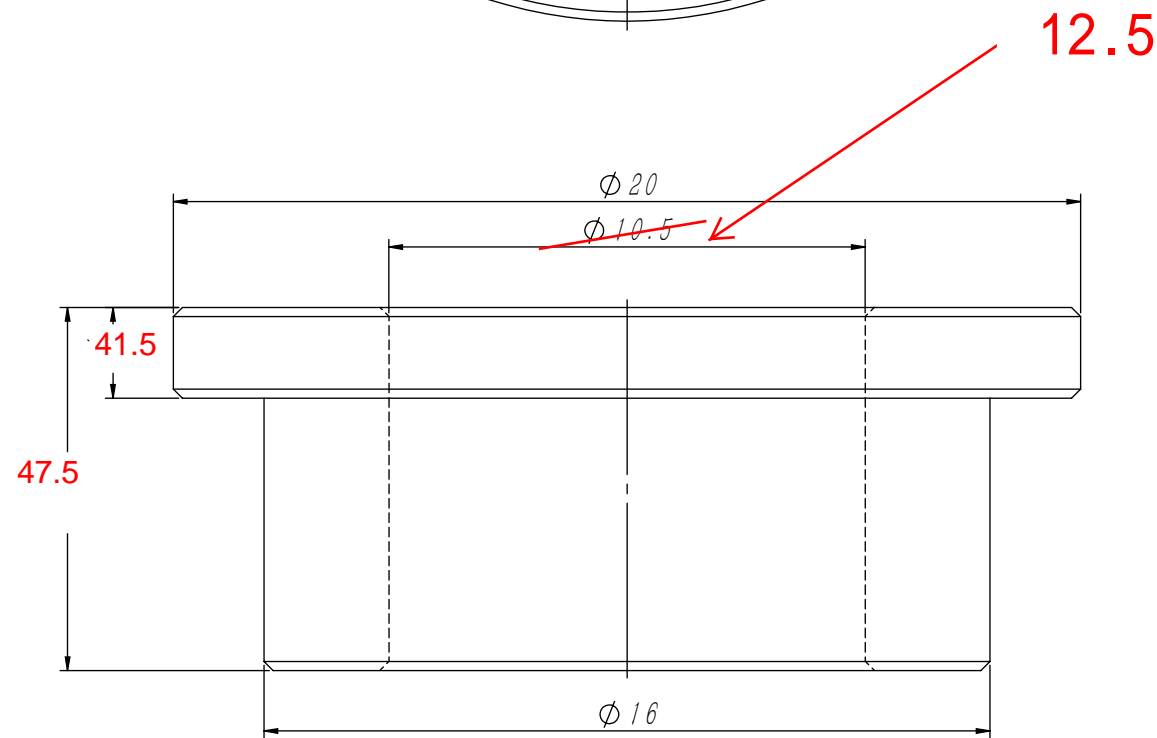
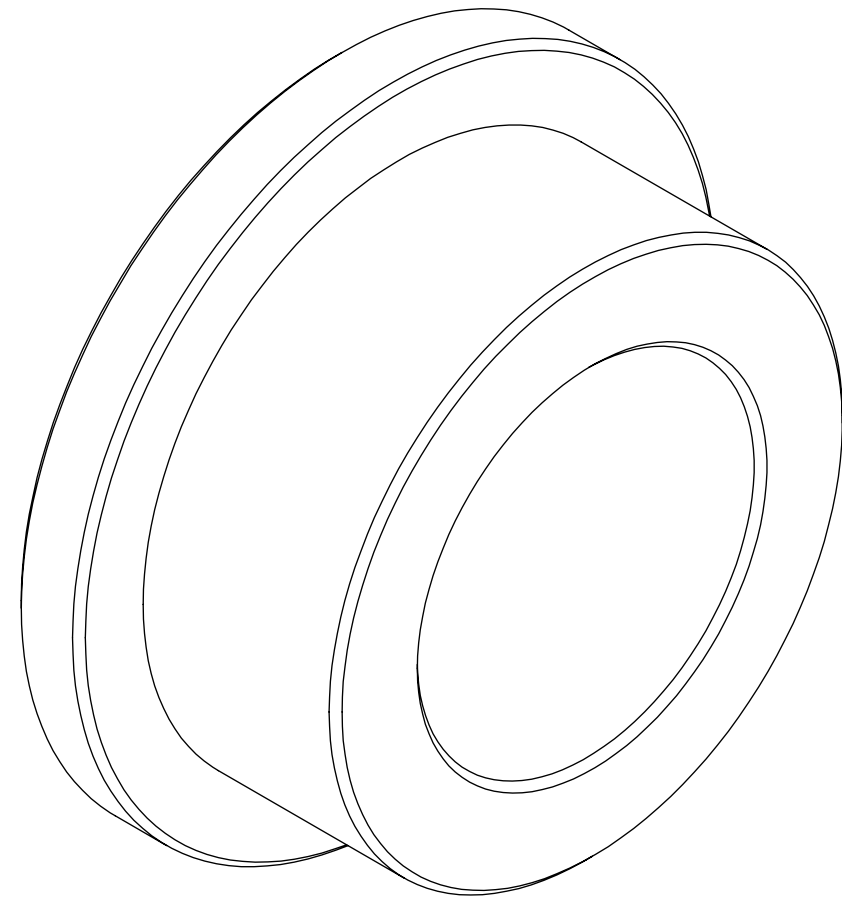
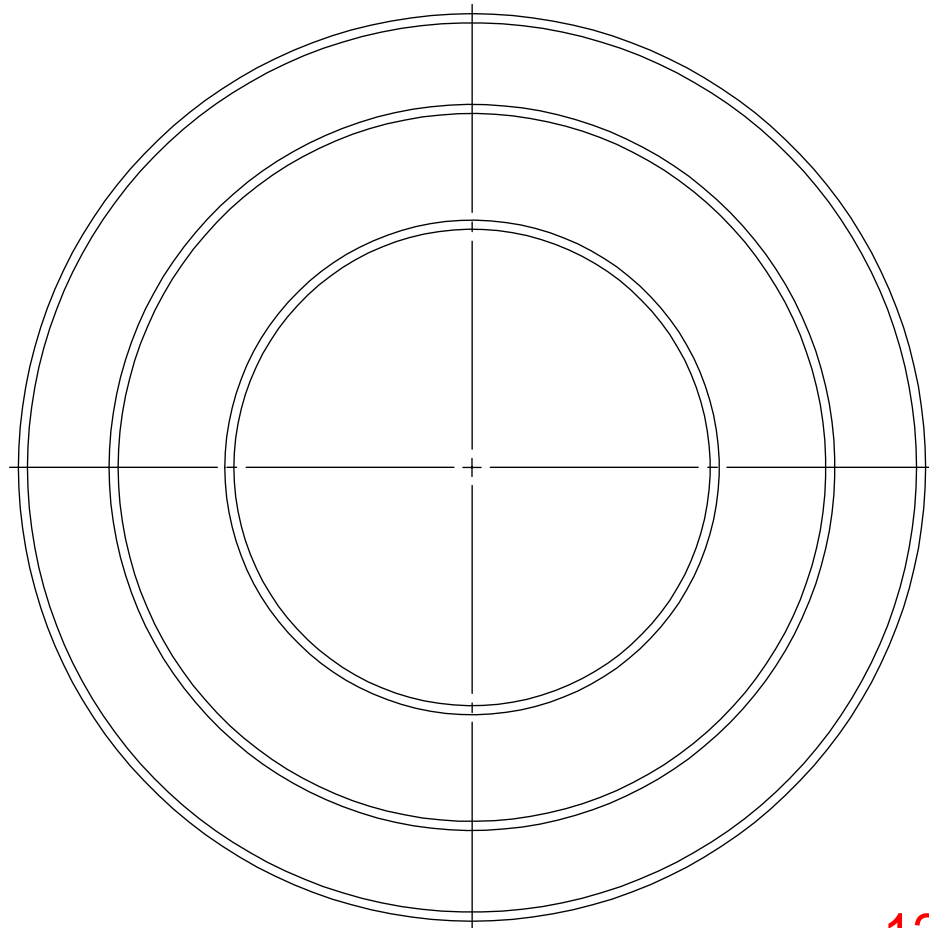
借(通)用件登记
旧底图总号
底图总号
签字
日期

						20#/Φ22			宁波奥德普电梯部件有限公司	
标记 处数 分区 文件更改号 签名 年、月、日									绳轮主轴(双)	
设计 标准化						阶段标记 重量 比例				
校对						0.10 3:1				
审核						共 1 张 第 1 张				
工艺 批准									OX300.3-1(S)	

OX300.3-3D

线性尺寸	0~6	6~30	30~120	120~400	400~1000	1000~2000	2000~4000	半径/高度尺寸	0.5-3	>3-6	>6-30	>30	短边尺寸	≤10	>10-50	>50-120	>120-400	>400
线性公差	±0.1	±0.2	±0.3	±0.5	±0.8	±1.2	±2.0	倒圆/倒角公差	±0.2	±0.5	±1.0	±2.0	角度公差	±1°	±30'	±20'	±10'	±5'

全部 $\frac{6.3}{\nabla}$



技术说明
 1. 边角去毛刺, 未注明倒角为 $0.3 \times 45^\circ$;
 2. 表面镀锌处理.

借(通)用件登记
 旧底图总号
 底图总号
 签字
 日期

						20# / $\Phi 20$			宁波奥德普电梯部件有限公司	
									衬套	
标记	处数	分区	文件更改号	签名	年月日					
设计			标准化			阶段标记	重量	比例	OX300.3-3D	
校对							0.01	6:1		
审核										
工艺			批准			物料编号: 30500030				