
限速器及涨紧装置

购买规格书

51986324D04/C

编 制：____周梓良____ 审 核：____姚莉嵩____

标准化：____张正华____ 批 准：____朱昱____

2022 年 12 月

版本记录

版本	更改内容简述	编制	日期
-	CR-172791 首版入库	周梓良	2022-12-1
A	CR-172791 增加涨紧装置内容	胡勤惠	2023-4-17
B	CR-172791 更改限速器电气和机械动作速度 、版本记录	周梓良	2023-05-25
C	CR-172791 扩展限速器的规格、增加对重限速器铭牌和追溯码等	周梓良	2024-3-30

目录

版本记录..... II

1. 限速器总体要求..... 4

2. 张紧装置总体要求5

3. OX-208Q 有机房单向限速器.....6

4. OX-240 有机房单向限速器 12

5. OX-200 限速器张紧装置19

1. 限速器总体要求

1.1 限速器采用生产厂家铭牌；并在限速器两侧显著位置均贴有铭牌

1.2 执行标准：《Q/GKT 7588-2022》《GBT 7588.1-2020》

1.3 限速器提拉力 F 范围:700 至 1000N

1.4 产品包装、运输和存储要求：

1.4.1 限速器采用纸箱（纸箱材质为不小于 6mm 双层瓦楞纸）包装，个别如有特殊要求，在后续文件中注明，包装箱外应有产品型号、系列号、出厂编号、额定速度的标识；

1.4.2 包装箱上不应出现电梯制造单位信息；

1.4.3 限速器箱体用 2 档尼龙带包扎，包扎牢固可靠；

1.4.4 限速器需印刷有我司条形码，条形码印刷应根据我司工艺文件“GY101006 安全部件条形码制作工艺规范”执行，标贴在顶面上，便于我司装箱扫描；

1.4.5 产品应能承受汽车、火车、轮船、飞机等交通工具的正常长途运输及反复吊装,并保证产品完好，外观不得有变化；

1.4.6 产品自出厂之日起,在存储条件符合新标 GB/T10058-2009 6.3.1 的条款之下,一年内不应发生失效、外观变化等不良现象。

1.5 限速器装置每套应附随机文件两套，一套置于箱内，一套粘贴在箱子上，随机文件内容如下表：

序 号	文件内容	限速器
1	调试说明书	√
2	合格证	√

1.6 发货状态：

名称	数量	备注
限速器	1 套	带防护罩，紧固件配件包

1.7 限速器色号 RAL7036 铂金灰（机架、外罩、底板）

1.8 对重侧限速器必须与轿厢侧限速器配对订购，不可以单独订购对重侧限速器，对重侧限速器机械动作速度实测值比轿厢侧机械动作速度实测值大，但不得超过 10%（均在国标要求范围内）

注意：上述技术要求在下文限速器详细要求中有单独表述，请按单独表述为准。

2. 张紧装置总体要求

2.1 执行国家标准《Q/GKT 7588-2022》《GBT 7588.1-2020》。

E 系列：《Q/GKT 7588-2022》

F 系列：《GBT 7588.1-2020》

2.2 张紧装置须带防护罩、导轨安装底板等附件。

2.3 产品包装、运输和存储要求：

2.3.1 张紧装置采用纸箱（纸箱材质为不小于 6mm 的双层瓦楞纸箱）包装，包装箱外应有产品型号、系列号、钢丝绳规格、绳轮直径等参数的标识；

2.3.2 张紧箱体用 2 档尼龙带包扎，包扎牢固可靠；

2.3.3 产品应能承受汽车、火车、轮船、飞机等交通工具的正常长途运输及反复吊装, 并保证产品完好；

2.3.4 产品自出厂之日起, 在存储条件符合 GB/T10058-2009 中 6.3 的条款之下, 一年内不应发生失效、外观变化等不良现象。

2.4 张紧装置设置为手动复位开关，开关等级 IP67，张紧装置本体有接地标识。

2.5 张紧装置除张紧轮表面防锈处理为黄色，其余都按 RAL7036 防锈处理。

2.6 该装置技术接口尺寸见附图（OX-200E/OX-200F）及技术参数表，若其中发生变化, 应及时通知我公司并得到同意后方可更改。

2.7 装箱清单

名称	数量	备注
张紧装置	1 套	带防护罩、导轨连接支架
压导板带紧固件	4 套	
安装使用说明书	1 份	

注：所需紧固件需要安装在张紧装置上。

3. 0X-208Q 有机房单向限速器

3.1 使用范围：

3.1.1 限速器最大提升高度80m。

3.1.2 限速器钢丝绳提拉力范围700至1000N。

3.1.3 限速器额定速度 0.5m/s至1.75m/s。

3.2 技术参数：

限速器名称	限速器型号	轿厢侧物料	对重侧物料	额定速度 m/s	绳轮节径	钢丝绳直径 mm	备注
有机房单向限速器	0X-208Q	V083	V091	0.5	200	6	不带底座
		V001	V092	1.0			
		V002	V093	1.6			
		V003	V094	1.75			
		V004	V095	1.0			带底座
		V005	V096	1.6			
		V006	V097	1.75			
		V084	V098	0.5			

3.3 限速器电气及机械动作速度

电梯额定速度 V(m/s)	机械动作速度 TSm/s				电气动作速度 CSm/s			
0.5	0.58 至 0.8				0.58 至 0.8			
1	1.15 至 1.5				1.15 至 1.5			
1.6	1.731.84 至 2.042.15				1.731.84 至 2.042.15			
1.75	2.192.02 至 2.33				2.192.02 至 2.33			

电梯额定速度 V(m/s)	轿厢侧				对重侧			
	电气动作速度 CSm/s		机械动作速度 TSm/s		电气动作速度 CSm/s		机械动作速度 度 TSm/s	
0.5	0.65	0.69	0.7	0.75	0.65	0.69	0.7	0.75
1.0	1.17	1.23	1.25	1.3	1.17	1.23	1.3	1.35
1.6	1.86	1.91	1.95	2.0	1.86	1.91	2.0	2.05
1.75	2.02	2.10	2.16	2.2	2.02	2.1	2.2	2.25

3.4 限速器纸箱规格，外形尺寸：470×210×370（不带底座）470×210×370（带底座）

3.5 限速器采用生产厂家铭牌见附图；并在限速器两侧显著位置贴有铭牌。

3.6 在限速器两侧粘贴“限速器复位操作说明”。限速器具有动作夹绳装置功能，电气开关双向动作，手动复位。

3.7 限速器开关制造商为亿程（标配） 贝拓 华晟

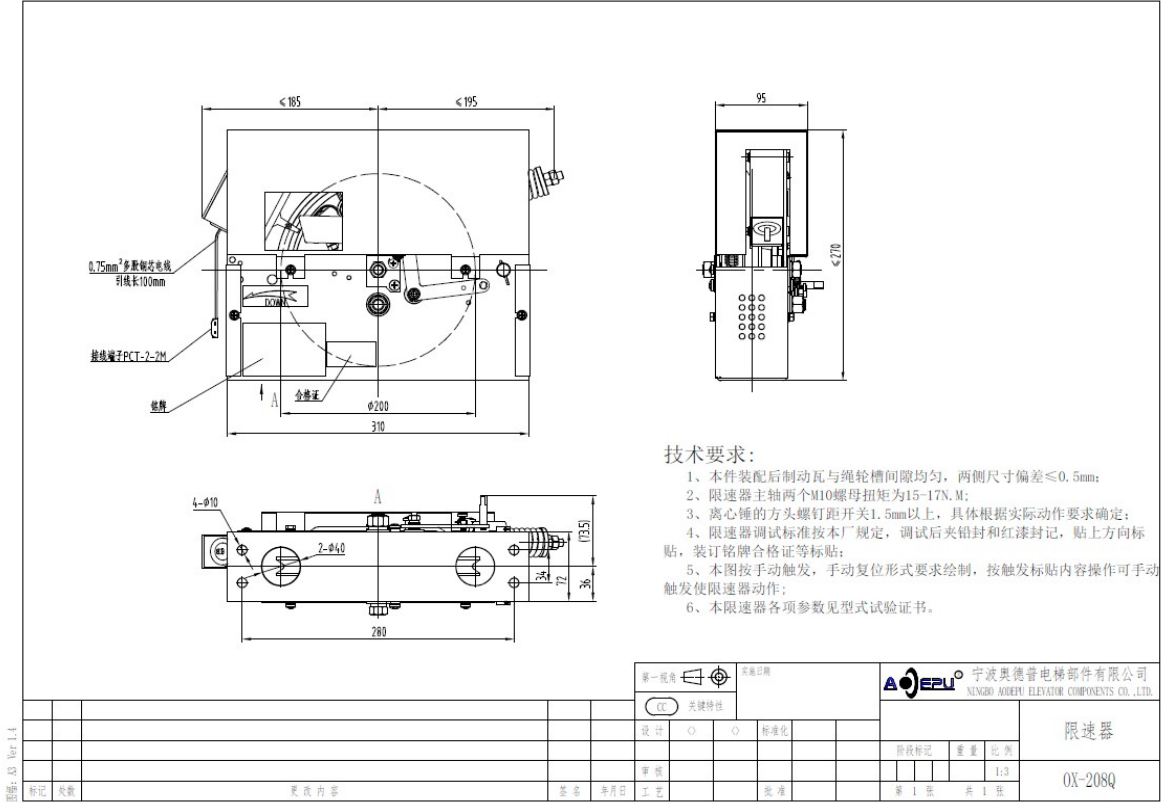
3.8 限速器底板技术接口尺寸见附图（不带底座）、附图（带底座），若其中发生变化,应及时通知我司并得到同意,否则应承担相应责任,具体技术参数则根据本购买书。

3.9 膨胀螺栓配置情况

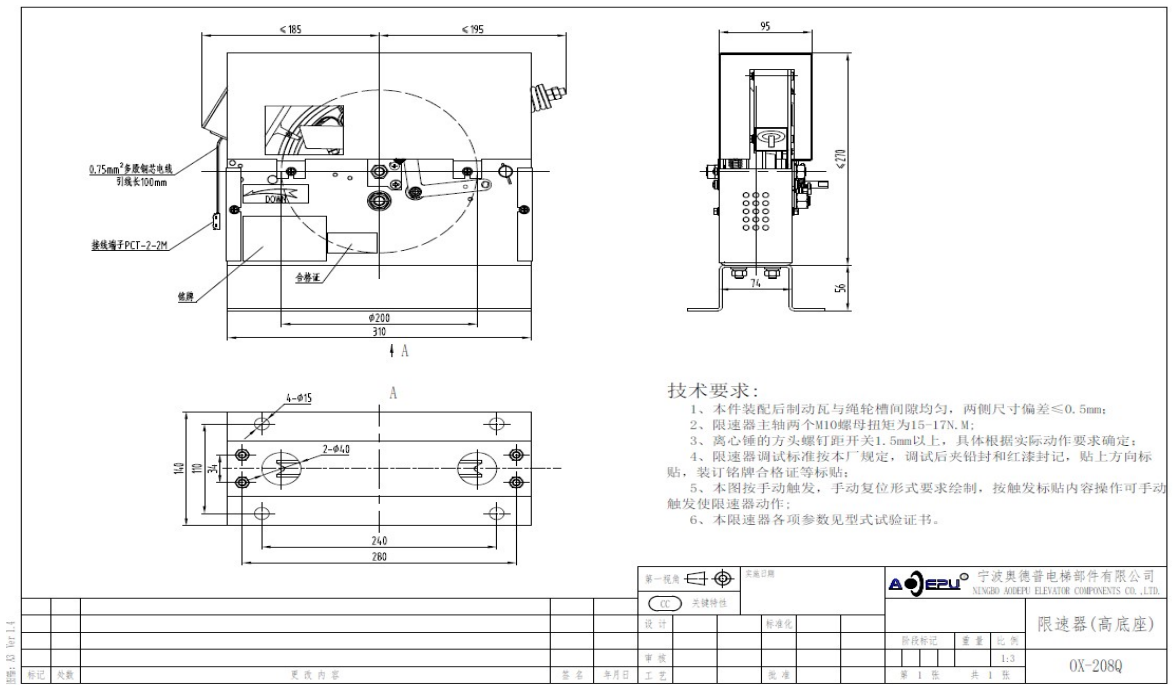
名称	数量	备注
膨胀螺栓 M12X100	4	膨胀螺栓仅配置底座时配置

3.10 附图

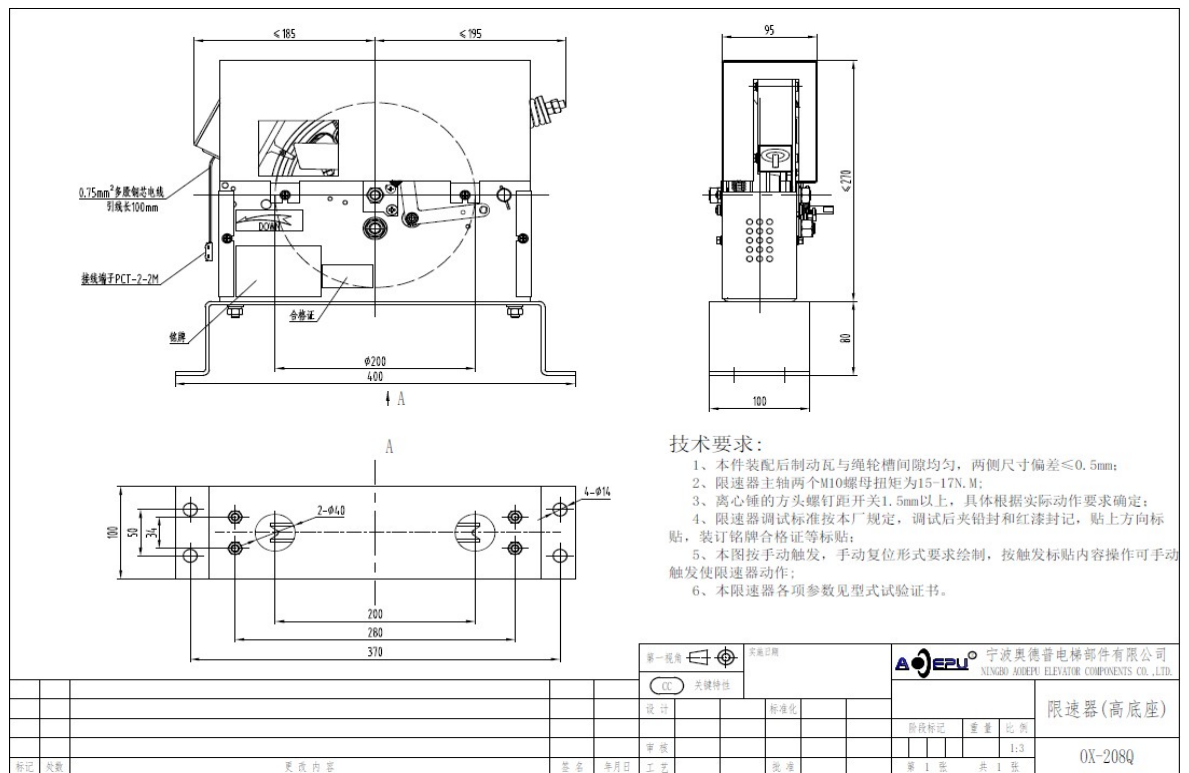
3.10.1 （轿厢侧 OX-208Q 不带底座）



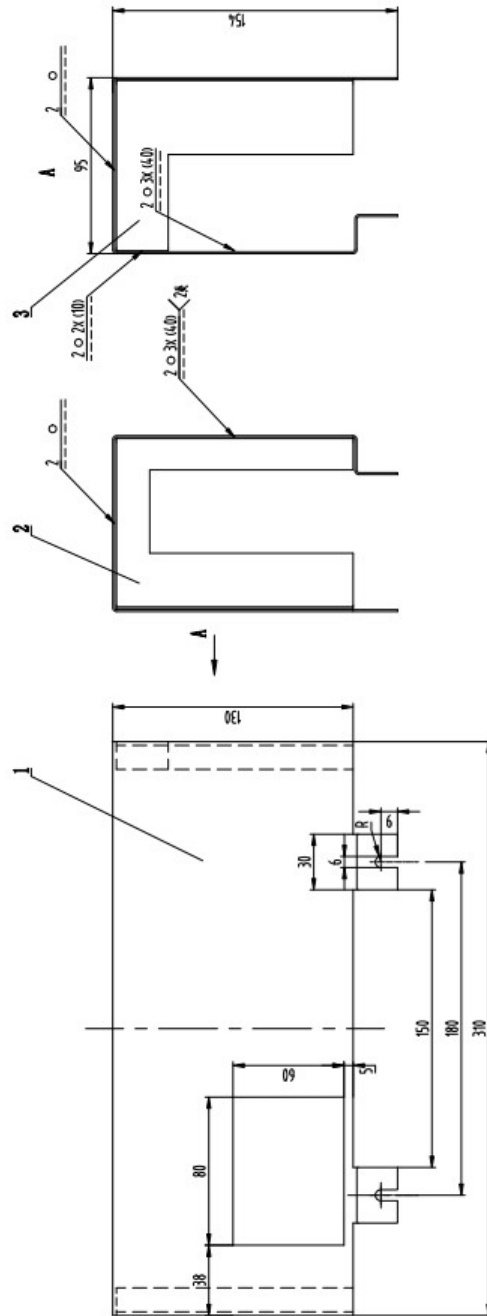
3.10.2 (轿厢侧 OX-208Q 带底座)



3.10.3 (对重侧OX-208Q带底座)




3.10.4 (防护罩)



技术要求

- 1 焊接牢固可靠,无虚焊、漏焊等缺陷,焊后脱渣;
- 2 焊后表面经喷砂处理,颜色按生产指令。

3	OX-200 5-3	上护罩封头B	数量	材料	单位	重量	备注
2	OX-200 5-2	上护罩封头A	1				
1	OX-200 5-1	上护罩	1				

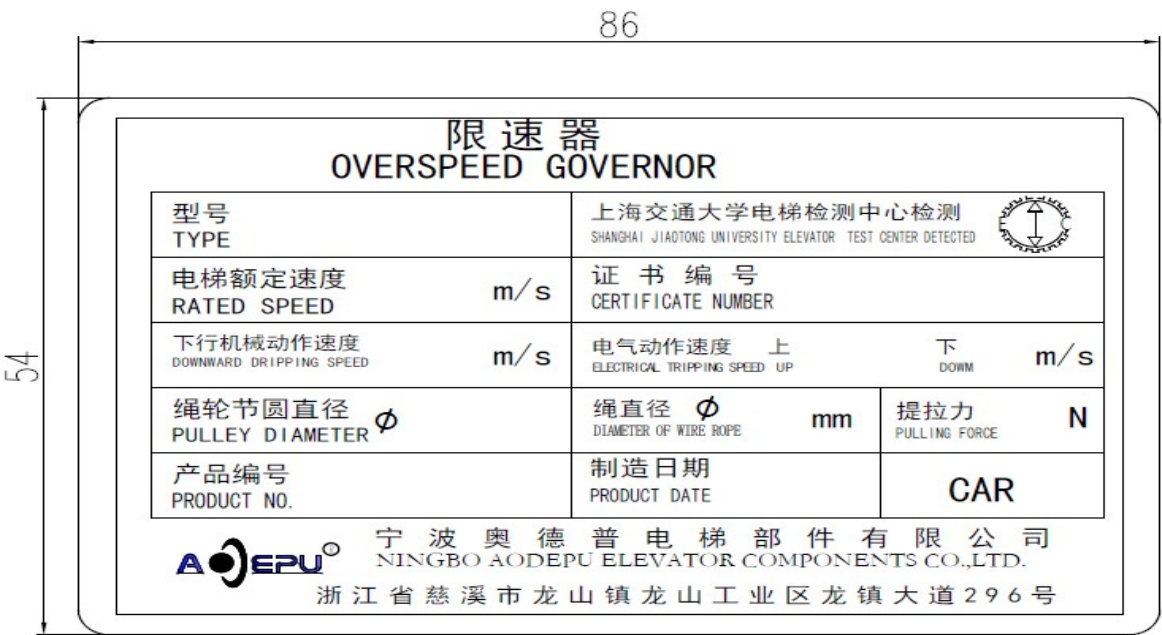


宁波艾科电器有限公司
NINGBO AIERKE ELECTRIC COMPONENTS CO., LTD.

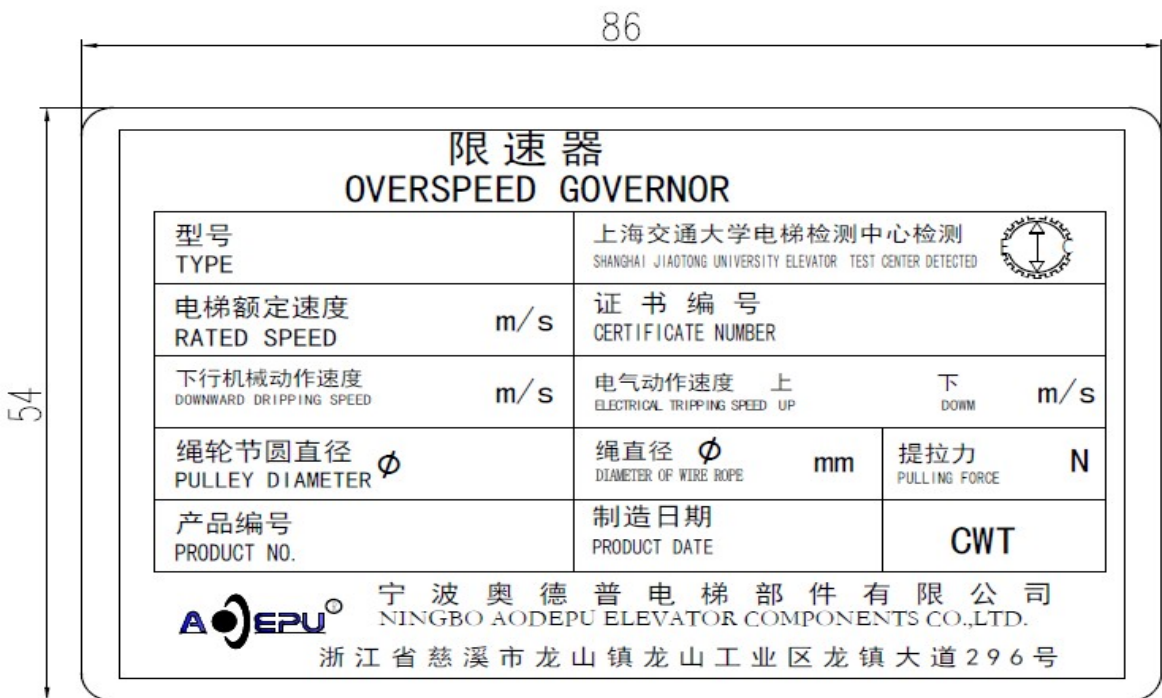
设计	审核	工艺	材料	重量	比例	图例	
						图例	比例
设计	审核	工艺	材料	重量	比例	图例	比例
设计	审核	工艺	材料	重量	比例	图例	比例

圖號: A3 Ver 1.1

3.10.5 （铭牌）
轿厢侧



对重侧

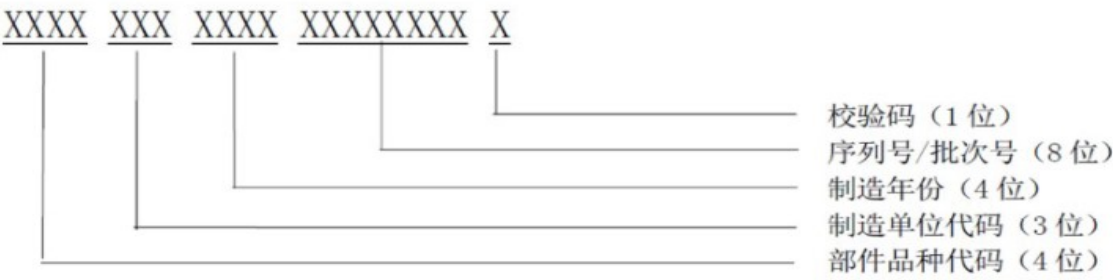


技术要求：

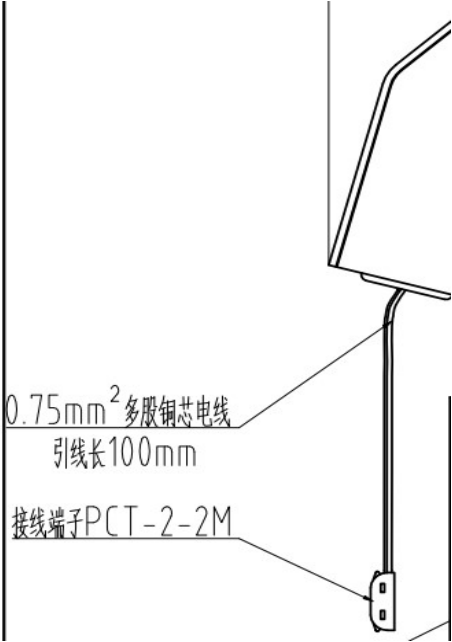
- 铭牌为 6063 铝合金，厚度 0.5mm，底色为黑色。固定文字金属色镂空，选项文字打码或打标；
- 铝铭牌采用铆钉固定。

3.10.6 追溯码

限速器产品编号采用20位追溯码，其字符构成见下图：



3.10.7 （限速器电气开关引线端子示意图）



4. 0X-240 有机房单向限速器

4.1 使用范围:

4.1.1 限速器最大提升高度120m。

4.1.2 限速器钢丝绳提拉力范围700至1000N

4.1.3 限速器额定速度 0.5m/s至2.5m/s。

4.2 技术参数:

限速器名称	限速器型号	轿厢侧物料	对重侧物料	额定速度 m/s	绳轮节径	钢丝绳直径 mm	备注
有机房单向限速器	0X-240	V007	V099	0.5	240	8	不带底座
		V008	V100	1.0			
		V009	V101	1.6			
		V010	V102	1.75			
		V011	V103	2.0			
		V012	V104	2.5			
		V013	V105	0.5		6	带底座
		V014	V106	1.0			
		V015	V107	1.6			
		V016	V108	1.75			
		V017	V109	2.0			
		V018	V110	2.5			
		V085	V111	1.0			不带底座
		V086	V112	1.6			
		V087	V113	1.75			
		V088	V114	1.0			
		V089	V115	1.6			带底座
		V090	V116	1.75			

4.3 限速器电气及机械动作速度

电梯额定速度 V(m/s)	机械动作速度 TSm/s	电气动作速度 CSm/s
0.5	0.73 0.58 至 0.8	0.73 0.58 至 0.8
1	1.15 至 1.6	1.15 至 1.6
1.6	1.84 至 2.042.15	1.84 至 2.042.15

1.75	2.192.02 至 2.33				2.192.02 至 2.33			
2.0	2.3 至 2.6				2.3 至 2.6			
2.5	2.9 至 3.23				2.9 至 3.23			
电梯额定速度 V(m/s)	轿厢侧				对重侧			
	电气动作速度 CSm/s		机械动作速度 TSm/s		电气动作速度 CSm/s		机械动作速度 TSm/s	
0.5	0.65	0.69	0.7	0.75	0.65	0.69	0.7	0.75
1.0	1.17	1.23	1.25	1.3	1.17	1.23	1.3	1.35
1.6	1.86	1.91	1.95	2.0	1.86	1.91	2.0	2.05
1.75	2.02	2.10	2.16	2.2	2.02	2.1	2.2	2.25
2.0	2.32	2.4	2.41	2.46	2.32	2.4	2.46	2.5
2.5	2.9	2.98	3.01	3.05	2.9	2.98	3.05	3.1

4.4 限速器纸箱规格，外形尺寸：450×190×340（不带底座）450×190×390（带底座）

4.5 限速器采用生产厂家铭牌见附图；并在限速器两侧显著位置贴有铭牌。

4.6 在限速器两侧粘贴“限速器复位操作说明”。限速器具有动作夹绳装置功能，电气开关双向动作，手动复位。

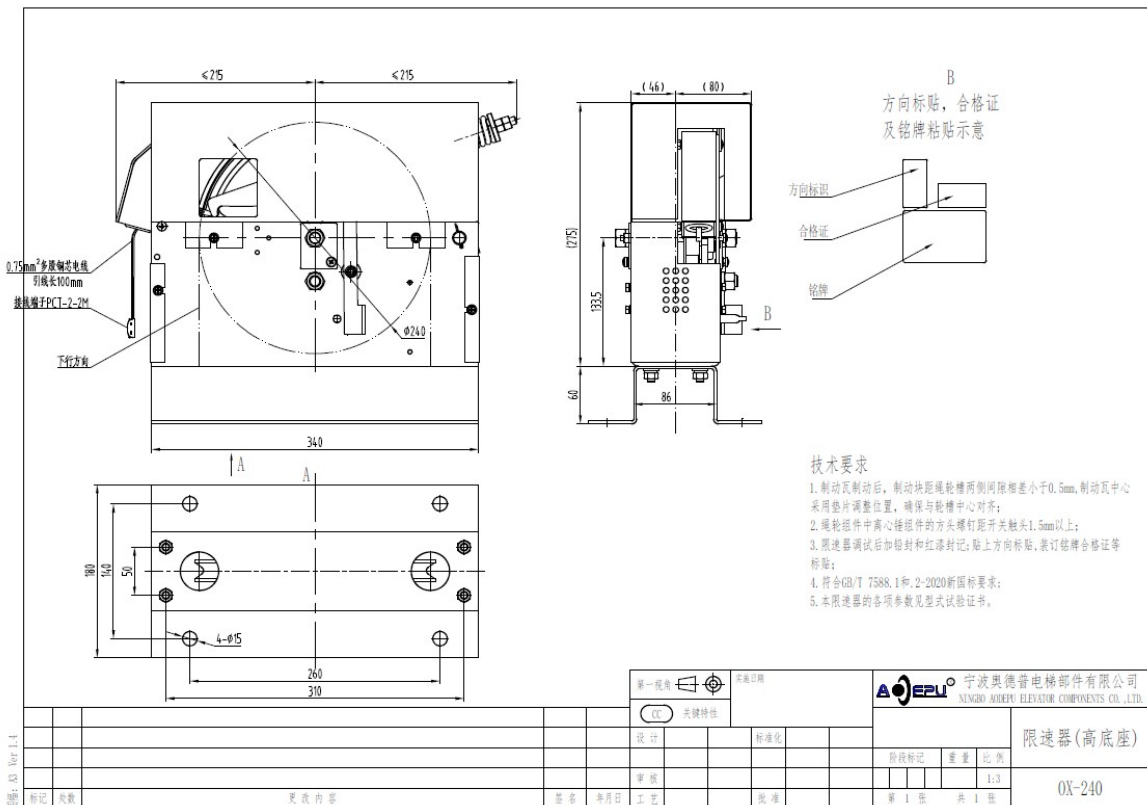
4.7 限速器开关制造商为亿程（标配） 贝拓 华晟。

4.8 限速器底板技术接口尺寸见附图（不带底座）、附图（带底座），若其中发生变化,应及时通知我司并得到同意,否则应承担相应责任,具体技术参数则根据本购买书。

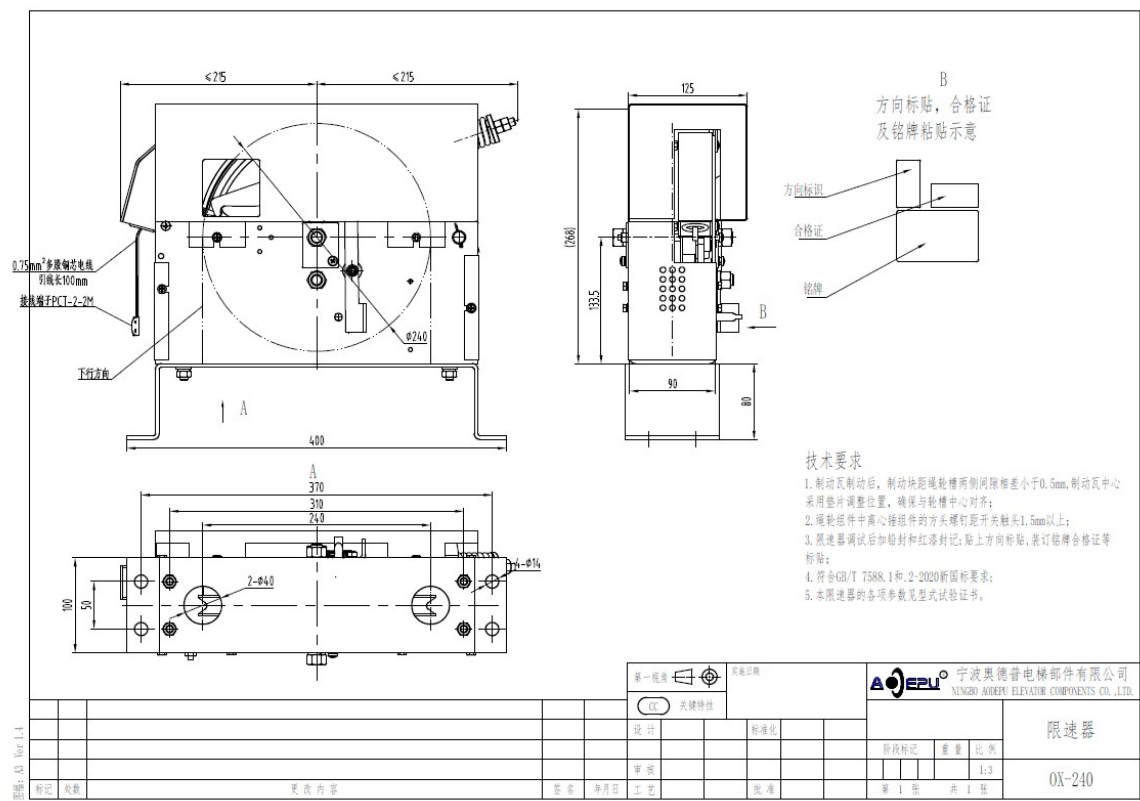
4.9 膨胀螺栓配置情况

名称	数量	备注
膨胀螺栓 M12X100	4	膨胀螺栓仅配置底座时配置

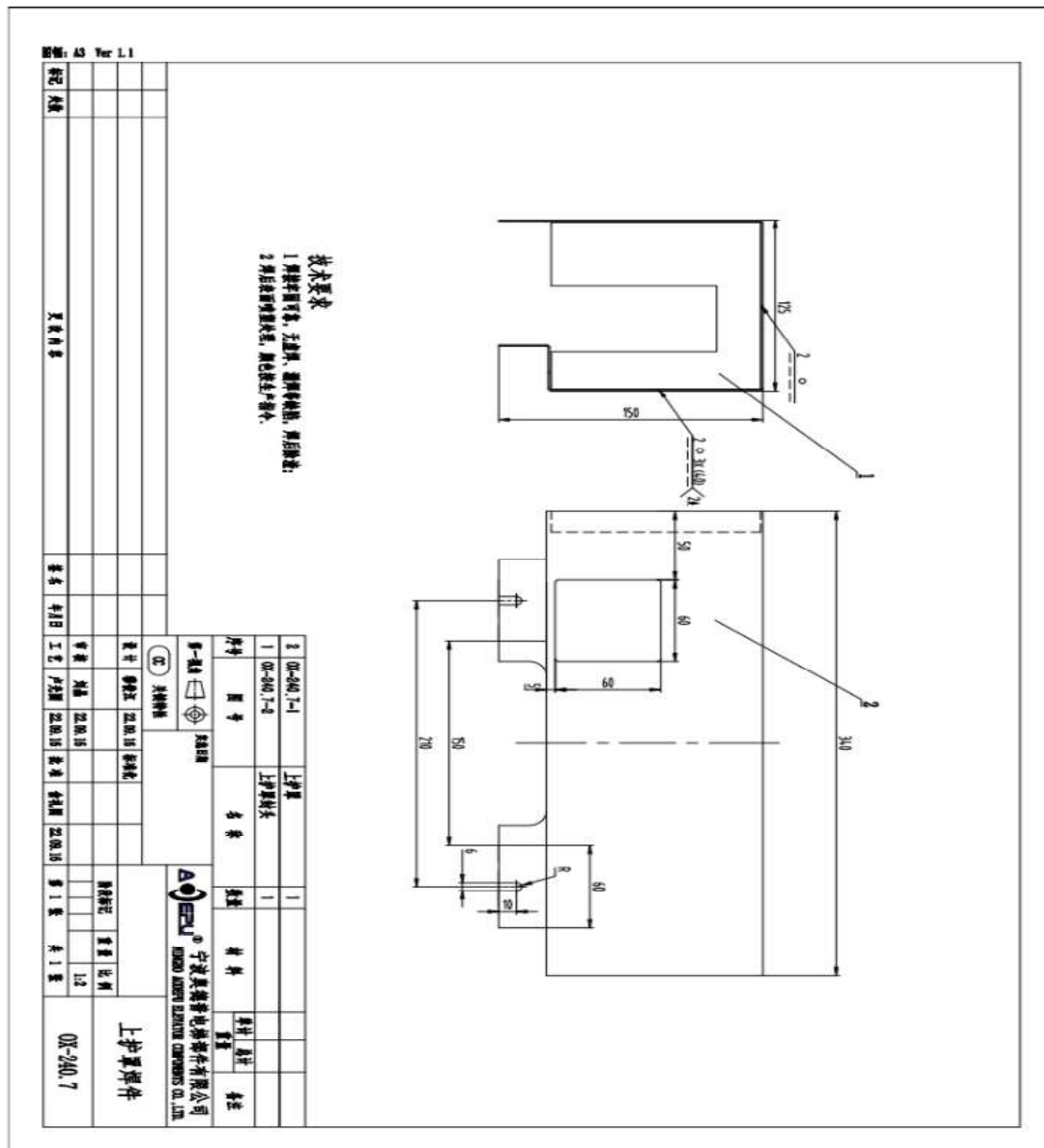
4.10.1 （轿厢侧 OX-240 不带底座）



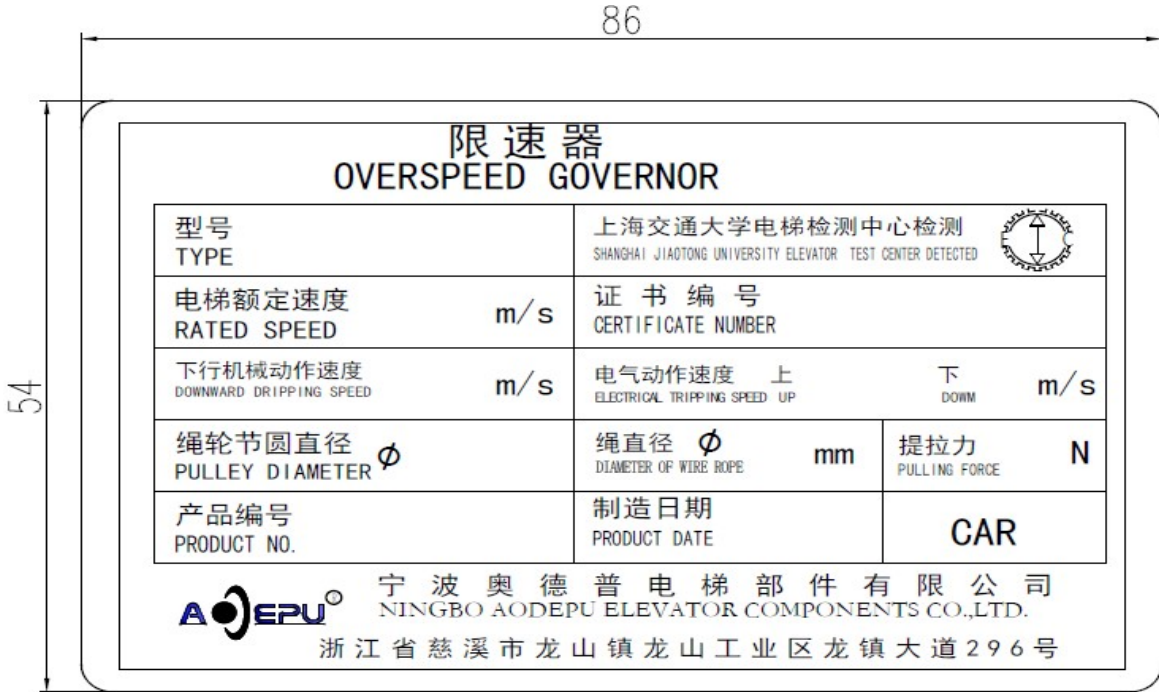
4.10.3 （对重侧OX-240带底座）



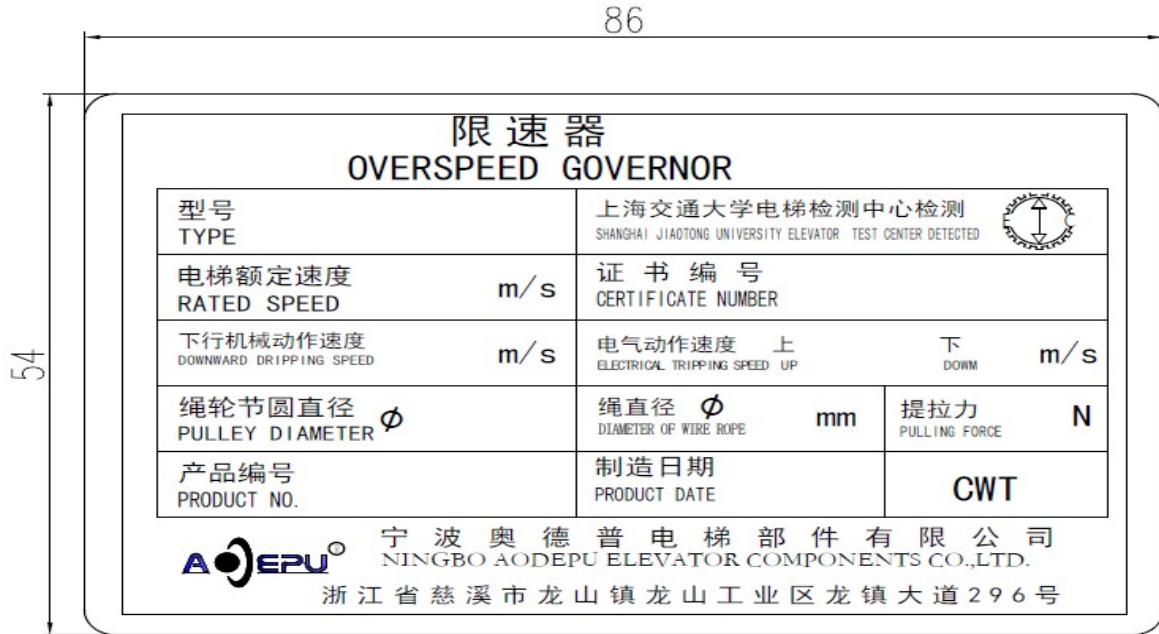
4.10.4 (防护罩)



4.10.5 （铭牌）
轿厢侧



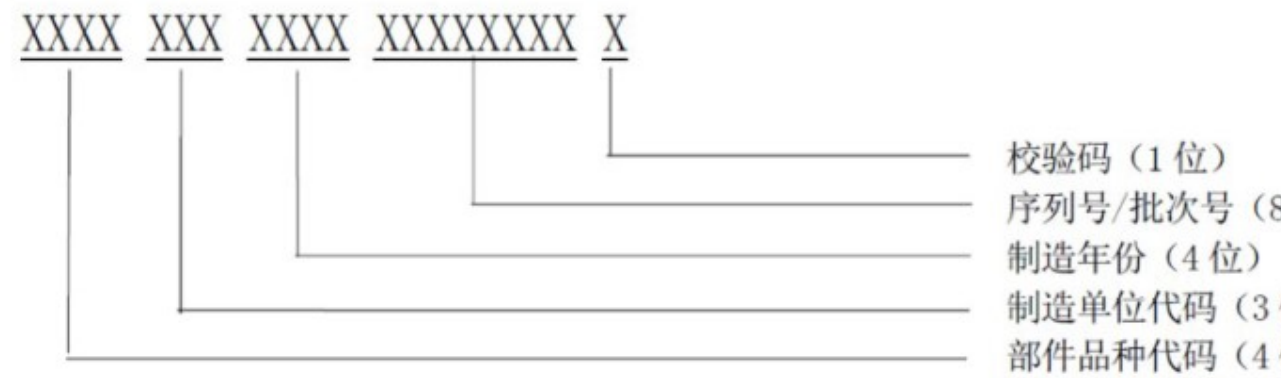
对重侧



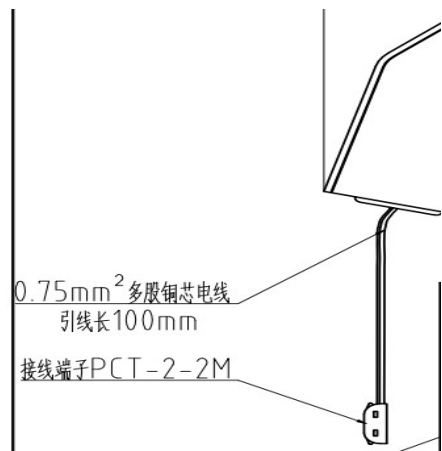
技术要求:

- 铭牌为 6063 铝合金，厚度 0.5mm，底色为黑色。固定文字金属色镂空，选项文字打码或打标；
- 铝铭牌采用铆钉固定。

限速器产品编号采用20位追溯码，其字符构成见下图：



4. 10. 7 （限速器电气开关引线端子示意图铭牌）



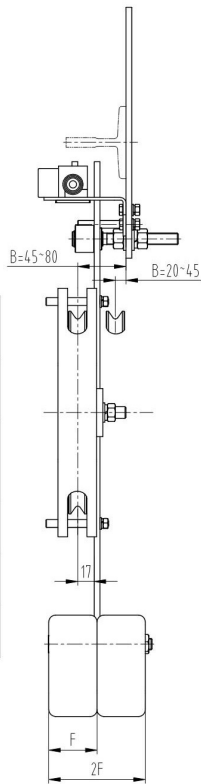
5. 0X-200 限速器张紧装置

5.1 0X-200E 技术参数

张紧装置型号	物料号	A	B	适用导轨	绳轮节 径 A	钢丝绳 直径	配重重量、 材料	推荐提 升高度
OX-200E 330 用于, 13 压导板 380 用于, 17 压导板	019	调节范 围包含 195-265	调节 范围 包含 20~80	T70/T75 /T82/T89/T90 T114/T127/T140	Φ 240	Φ 6/ Φ 8	16Kg±5% 矿石	H≤55m
	020			T114/T127/T140			16Kg±5% 铸铁	H≤55m
	021			T70/T75 /T82/T89/T90 T114/T127/T140			24Kg±5% 矿石	H>55m
	022			T70/T75 /T82/T89/T90 T114/T127/T140			24Kg±5% 铸铁	H>55m
	023			T70/T75 /T82/T89/T90 T114/T127/T140			16Kg±5% 矿石	H≤55m
	024			T70/T75 /T82/T89/T90 T114/T127/T140			16Kg±5% 铸铁	H≤55m
	025			T70/T75 /T82/T89/T90 T114/T127/T140			24Kg±5% 矿石	H>55m
	026			T70/T75 /T82/T89/T90 T114/T127/T140			24Kg±5% 铸铁	H>55m
	027			T70/T75 /T82/T89/T90 T114/T127/T140	Φ 200	Φ 6	16Kg±5% 矿石	H≤55m
	028			T70/T75 /T82/T89/T90 T114/T127/T140			16Kg±5% 铸铁	H≤55m
	029			T70/T75 /T82/T89/T90 T114/T127/T140			24Kg±5% 矿石	H>55m
	030			T70/T75 /T82/T89/T90 T114/T127/T140			24Kg±5% 铸铁	H>55m
	031			T70/T75 /T82/T89/T90 T114/T127/T140			16Kg±5% 矿石	H≤55m
	032			T70/T75 /T82/T89/T90 T114/T127/T140			16Kg±5% 铸铁	H≤55m
	033			T70/T75 /T82/T89/T90 T114/T127/T140			24Kg±5% 矿石	H>55m
	034			T70/T75 /T82/T89/T90 T114/T127/T140			24Kg±5% 铸铁	H>55m
OX-200E 440 用于, 13 压导板 470 用于, 17 压导板	035	调节范 围包含 315-375		T70/T75 /T82/T89/T90 T114/T127/T140	Φ 240	Φ 6/ Φ 8	16Kg±5% 矿石	H≤55m
	036			T114/T127/T140			16Kg±5% 铸铁	H≤55m
	037			T70/T75 /T82/T89/T90 T114/T127/T140			24Kg±5% 矿石	H>55m
	038			T70/T75 /T82/T89/T90 T114/T127/T140			24Kg±5% 铸铁	H>55m
	039			T70/T75 /T82/T89/T90 T114/T127/T140			16Kg±5% 矿石	H≤55m
	040			T70/T75 /T82/T89/T90 T114/T127/T140			16Kg±5% 铸铁	H≤55m
	041			T70/T75 /T82/T89/T90 T114/T127/T140			24Kg±5% 矿石	H>55m
	042			T70/T75 /T82/T89/T90 T114/T127/T140			24Kg±5% 铸铁	H>55m
	043			T70/T75 /T82/T89/T90 T114/T127/T140	Φ 200	Φ 6	16Kg±5% 矿石	H≤55m
	044			T70/T75 /T82/T89/T90 T114/T127/T140			16Kg±5% 铸铁	H≤55m
	045			T70/T75 /T82/T89/T90 T114/T127/T140			24Kg±5% 矿石	H>55m
	046			T70/T75 /T82/T89/T90 T114/T127/T140			24Kg±5% 铸铁	H>55m
	047			T70/T75 /T82/T89/T90 T114/T127/T140			16Kg±5% 矿石	H≤55m
	048			T70/T75 /T82/T89/T90 T114/T127/T140			16Kg±5% 铸铁	H≤55m
	049			T70/T75 /T82/T89/T90 T114/T127/T140			24Kg±5% 矿石	H>55m
	050			T70/T75 /T82/T89/T90 T114/T127/T140			24Kg±5% 铸铁	H>55m

5.2 OX-200F 技术参数

张紧装置型号	物料号	A	B	适用导轨	绳轮节 径 A	钢丝绳 直径	配重重量、 材料	推荐提 升高度	
OX-200F 330 用于, 13 压导板 380 用于, 17 压导板 (带符合 7588.1 防护 罩)	051	调节范 围包含 195-265	调节 范围 包含 20~80	T70/T75 /T82/T89/T90	Φ 240	Φ 6/ Φ 8	16Kg±5% 矿石	H≤55m	
	052			T114/T127/T140					
	053			T70/T75 /T82/T89/T90			16Kg±5% 铸铁	H≤55m	
	054			T114/T127/T140					
	055			T70/T75 /T82/T89/T90			24Kg±5% 矿石	H>55m	
	056			T114/T127/T140					
	057			T70/T75 /T82/T89/T90	Φ 200	Φ 6	24Kg±5% 铸铁	H>55m	
	058			T114/T127/T140					
	059			T70/T75 /T82/T89/T90			16Kg±5% 矿石	H≤55m	
	060			T114/T127/T140					
	061			T70/T75 /T82/T89/T90			16Kg±5% 铸铁	H≤55m	
	062			T114/T127/T140			24Kg±5% 矿石	H>55m	
	063			T70/T75 /T82/T89/T90	Φ 200	Φ 6	24Kg±5% 铸铁	H>55m	
	064			T114/T127/T140					
	065			T70/T75 /T82/T89/T90			24Kg±5% 矿石	H>55m	
	066			T114/T127/T140			24Kg±5% 铸铁	H>55m	
OX-200F 440 用于, 13 压导板 470 用于, 17 压导板 (带符合 7588.1 防护 罩)	067	调节范 围包含 315-375		调节 范围 包含 20~80	T70/T75 /T82/T89/T90	Φ 240	Φ 6/ Φ 8	16Kg±5% 矿石	H≤55m
	068				T114/T127/T140				
	069				T70/T75 /T82/T89/T90			16Kg±5% 铸铁	H≤55m
	070				T114/T127/T140				
	071				T70/T75 /T82/T89/T90			24Kg±5% 矿石	H>55m
	072				T114/T127/T140				
	073				T70/T75 /T82/T89/T90	Φ 200	Φ 6	24Kg±5% 铸铁	H>55m
	074				T114/T127/T140				
	075				T70/T75 /T82/T89/T90			16Kg±5% 矿石	H≤55m
	076				T114/T127/T140				
	077				T70/T75 /T82/T89/T90			16Kg±5% 铸铁	H≤55m
	078				T114/T127/T140			24Kg±5% 矿石	H>55m
	079				T70/T75 /T82/T89/T90	Φ 200	Φ 6	24Kg±5% 铸铁	H>55m
	080				T114/T127/T140				
	081				T70/T75 /T82/T89/T90			24Kg±5% 矿石	H>55m
	082				T114/T127/T140			24Kg±5% 铸铁	H>55m



磁通量 磁通量	磁通量 磁通量	磁通量 磁通量	E	F	G
16KG	铁线	2 (8KG)	250	50	105
24KG		2 (12KG)	265	50	130
16KG	重磁石	2 (8KG)	265	70	130
24KG		2 (12KG)	265	85	165

1、本体按 $\phi 200$ 绳轮绘制,具体使用时根据指令装配(注意绳轮节径,绳轮规格等);

2. 配置的使用根据指令要求, 我司标配16kg重量石;
3. 参数A值常规允许调整范围为315~385;
4. 参数B值根据实际使用时需将程序部分调整表对应位置更改;
5. 随重量标识统一标注在配重块两侧如图位置。

第一视角			第一视角
<div> <div>OC</div> <div>共轴特性</div> </div>			
设计		标准化	
审核			
工艺		批准	
<div> <div>  <div> <div>宁波奥德普电梯部件有限公司</div> <div>NINGBO AODEXUN ELEVATOR COMPONENTS CO., LTD.</div> </div> </div> <div>总装示意图</div> <div>张紧装置</div> </div>			
<div> <div>防误标记</div> <div>重量</div> <div>比例</div> </div>		<div> <div>第 1 张</div> <div>共 1 张</div> </div>	
		0X-200E	

OX-200E 张紧装置附图

Technical drawing of a rectangular plate with dimensions A, B, C, D, E, F, G, H, I, J, K, L, M, N, O, P, Q, R, S, T, U, V, W, X, Y, Z.

OX-2001-1	A	B	C	D	E	F	通風管
G03	440	230	106	4-13x96	50	120	T70-T90
G04	470	220	138	4-17x120	70	140	T114-T140

图幅: A3 Ver 1.1

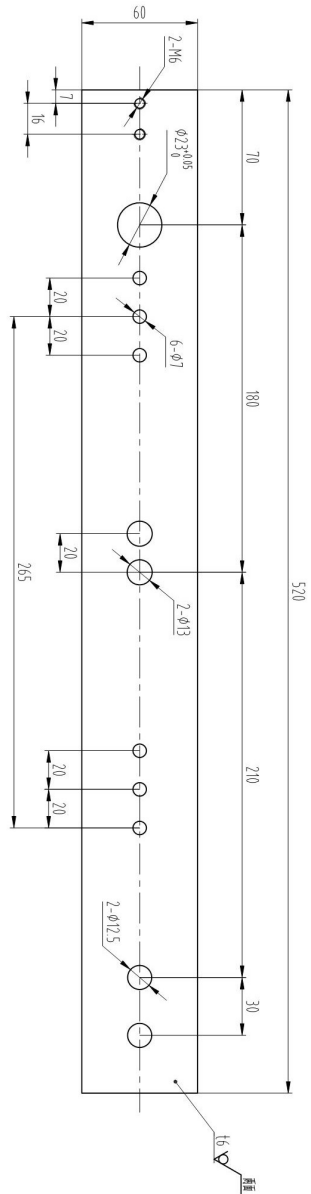
[illegible]

OX-200.1-1	A	B	C	D	E	F	適用規格
G01	330	108	118	4-13×96	50	120	T70-T90
G02	380	108	148	4-17×140	70	140	T114-T140

2 表面喷涂处理, 颜色按生产指令确定;


图幅: A3 Ver 1.1

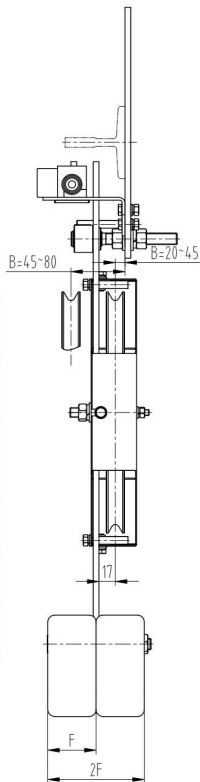
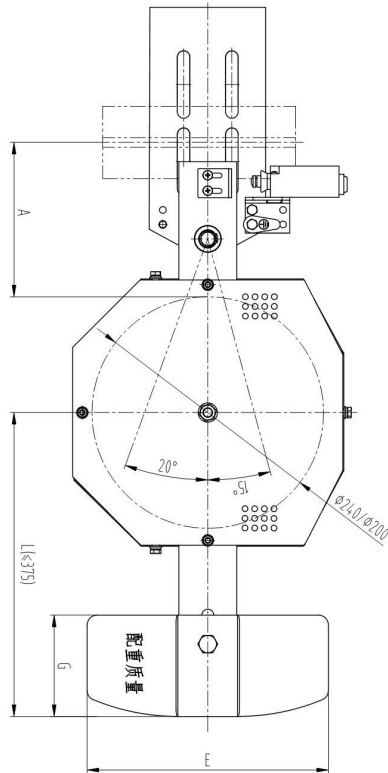
绳轮板附图



技术要求

- 1 去锐角毛刺, 表面平整;
- 2 表面喷漆处理, 颜色按生产指令确定;



图号: A3 Ver 1.3									
						第一视角 		交通日期	
						共同特性 CC			
						设计		标准化	
						审核		批准	
						工艺			
标记						人数		姓名	
更改内容						年月日			



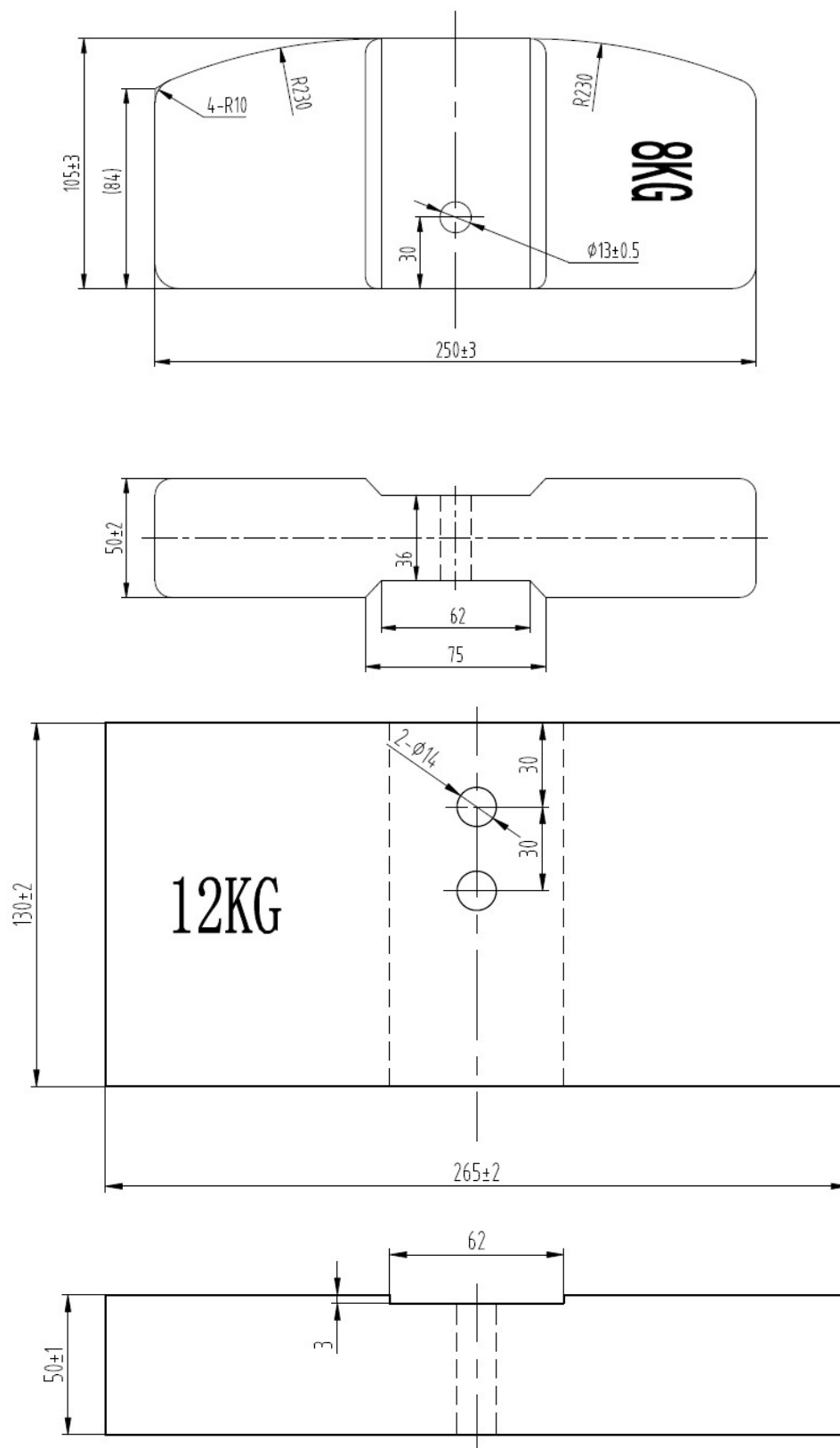
離子質量	離子速度	束流電流	E	F	G
16kG	400kV	2 (8kG)	250	50	105
24kG		2 (12kG)	265	50	130
16kG		2 (8kG)	265	70	130
24kG	重晶石	2 (12kG)	265	85	165

技术说明

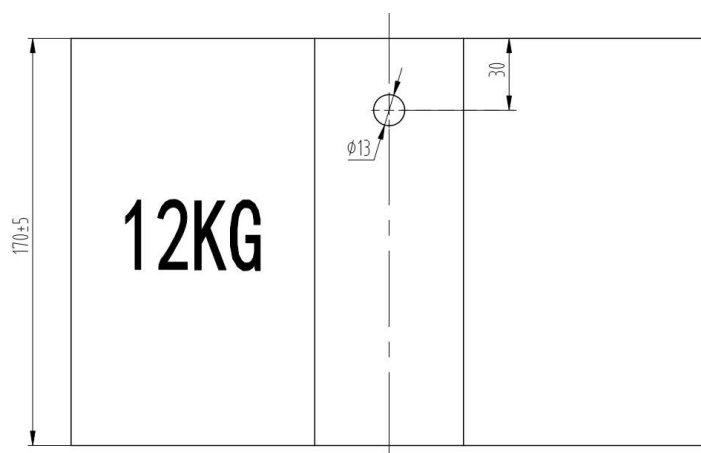
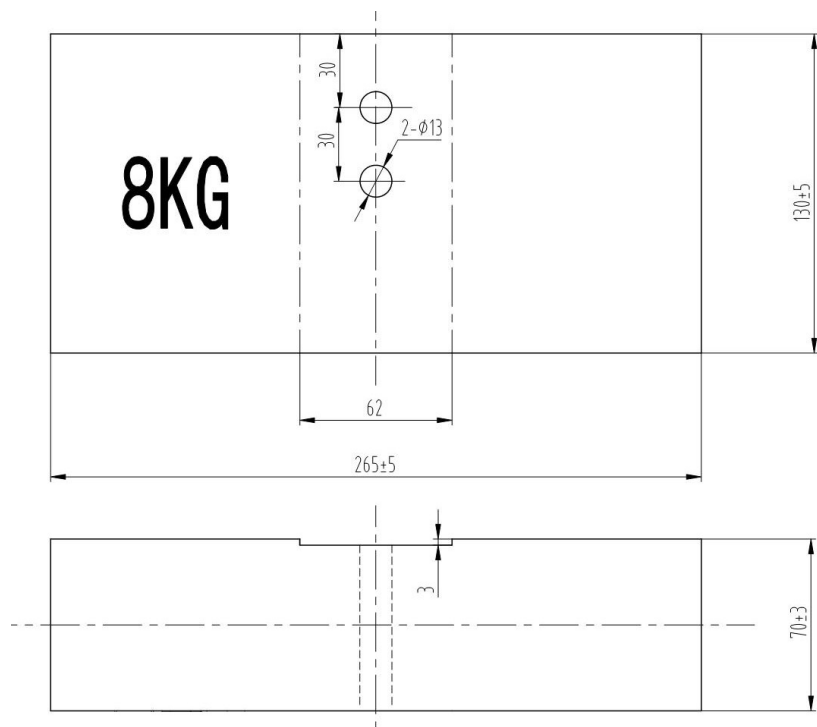
1. 本设计以 20 吨级龙门吊为例, 具有使用范围广, 结构简单, 制造容易, 使用维护方便, 运行平稳, 安全可靠等优点。
2. 配有的取用数据符合要求, 我设计能运行平稳。
3. 参照 A 型龙门吊标准数据为 315~385。
4. 参照 B 型数据表, 我设计将吊钩吊重及额定重量, 吊重, 额定重量, 吊钩额定重量, 额定重量, 额定重量。
5. 额定重量, 吊钩额定重量, 额定重量, 额定重量。
6. 本设计符合使用标准。

		第一视图 		共需日期		 宁波奥德普电梯部件有限公司 NINGBO AODEPU ELEVATOR COMPONENTS CO., LTD.	
		<div>OC 关键特性</div>					
		设计	钢提升	2022.07.15	标准化		
		审核					
		工艺			批准		
		签名		年月日			
③	1	图纸修改更新描述,更新全部需要求					
备注		更改内容					
<div>总表示意图</div>				<div>张紧装置</div>			
图线标注		重量		比例			
		1:4					
第 1 张		共 1 张		OX-200F			

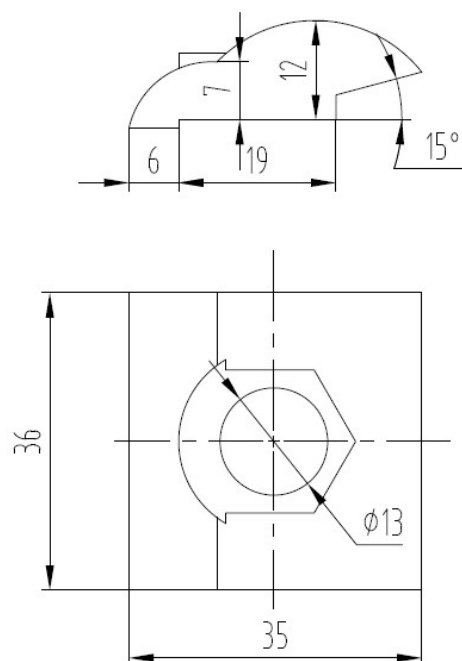
OX-200F 张紧装置附图(带符合 7588.1 防护罩) 附图



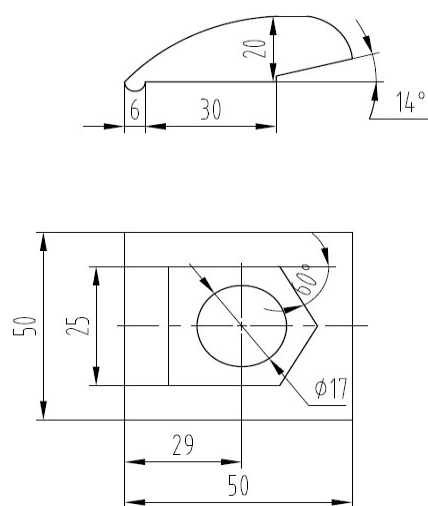
配重块图纸（铸铁）附图



配重块图纸（矿石）附图



压导板图纸（T70/T75/T82/T89/T90）附图：



压导板图纸（T114/T127/T140）附图：