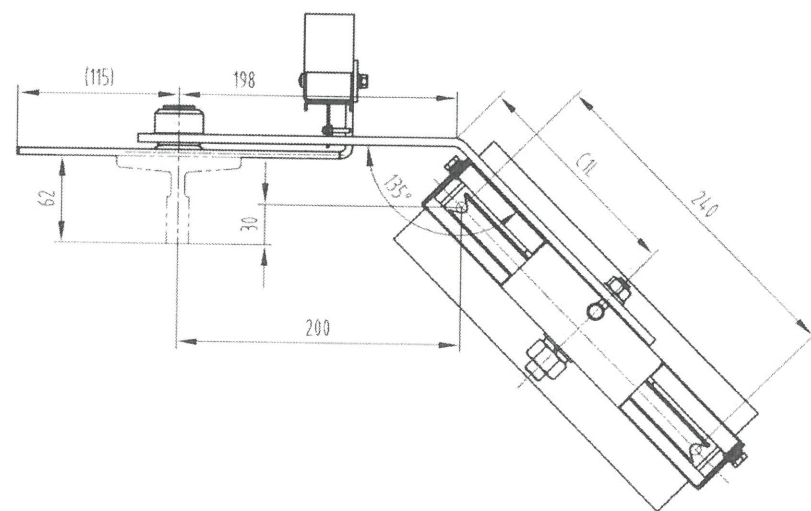


技术要求

- 1 本图为0X-300张紧装置摇杆折弯135°示意图,为西尼机电定制;
- 2 本图为全防护形式,符合GB/T 7588.1-2020;
- 3 现场安装绳轮位置需根据限速器钢丝绳位置定位,安装时需保持摇臂组件水平,现场安装牢固可靠,摆臂旋转灵活,无卡滞异响;
- 4 开关可在现场调节尺寸,调节后螺钉需拧紧。



对应表

西尼机电件号	奥德普件号	钢丝绳直径φ(mm)	绳轮直径φ(mm)	C1L(mm)	张紧装置材质	张紧装置质量(KG)
XN2619Y1	AX300V033G01	6	200	134	重晶石	18
XN2619Y2	AX300V033G02	6	240	154		
XN2619Y3	AX300V033G03	8	240	154		
XN2619Y4	AX300V033G04	6	200	134		
XN2619Y5	AX300V033G05	6	240	154		
XN2619Y6	AX300V033G06	8	240	154	铸铁	18
XN2619Y7	AX300V033G07	6	200	134		
XN2619Y8	AX300V033G08	6	240	154		
XN2619Y9	AX300V033G09	8	240	154		
XN2619Y10	AX300V033G10	6	200	134		
XN2619Y11	AX300V033G11	6	240	154		
XN2619Y12	AX300V033G12	8	240	154		

第一视角 关键特性

实施日期

宁波奥德普电梯部件有限公司
NINGBO AODEPU ELEVATOR COMPONENTS CO., LTD.

设计 朱剑 2023.9.6 标准化

审核 2023.9.6

工艺 批准 2023.9.6

阶段标记 重量 比例

1:5

第 1 张 共 1 张

张紧装置

AX300V033

图幅: A3 Ver 1.4

标记 处数

更改内容

签名 年月日

