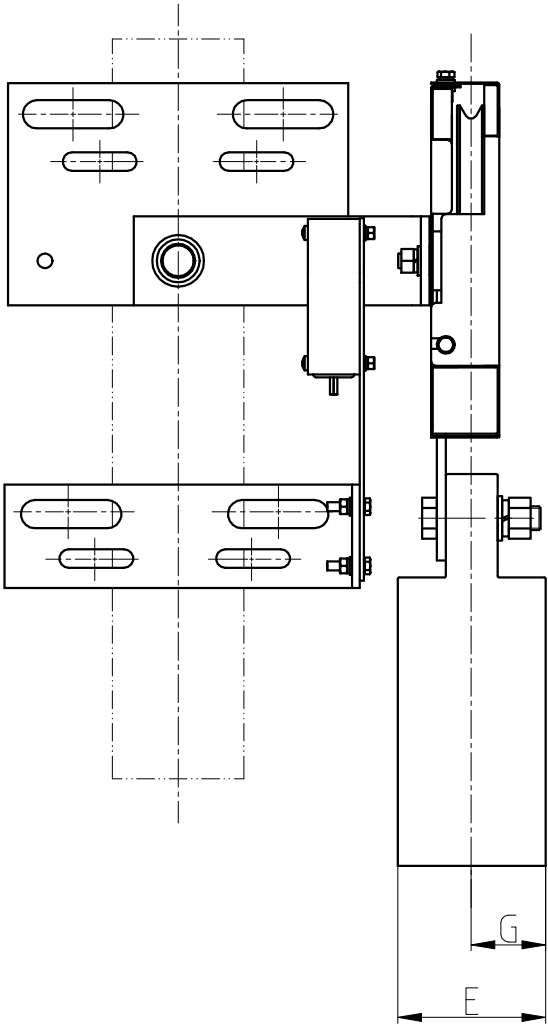
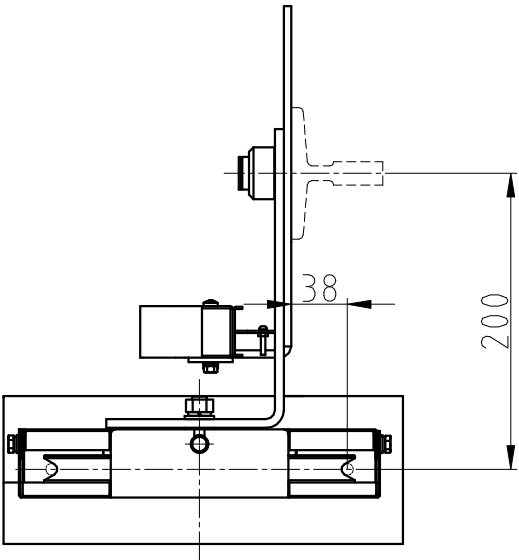
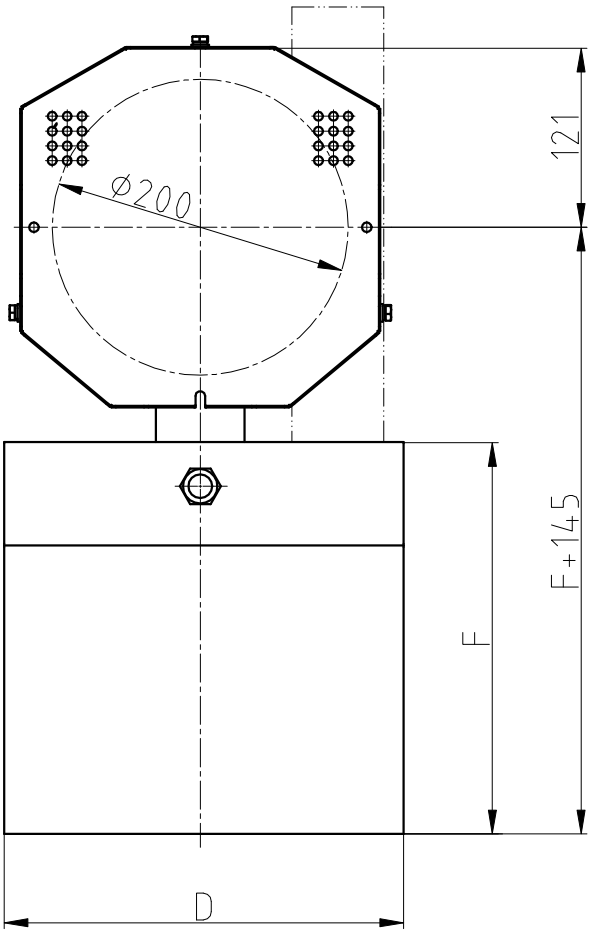


A3		LENGTH/ DIAMETER	0.5-6	>6-30	>30-120	>120-400	>400-1000	>1000-2000	>2000-4000	RADIUS/ CHAMFER	0.5-3	>3-6	>6	ANGLE (shorter side length)	0-10	>10-50	>50-120	>120-400	>400
		TOLERANCE	± 0.1	± 0.2	± 0.3	± 0.5	± 0.8	± 1.2	± 2	TOLERANCE	± 0.2	± 0.5	± 1	TOLERANCE	± 1°	± 0.5°	± 0.3°	± 0.15°	± 0.1°



UKS开关参数



UKS			
Production Information			
Type	Limit Switch	Item No.	UKS
Use	Buffer Switch etc	Housing Material	Plastic
MOQ	100 Pcs	Brand	BETO
Condition	100% New	Packing	Carton
Certificate	CE,CCC,ISO9001	Origin	Ningbo,China
Payment	T/T etc	Delivery Time	Normally 7 days

Technical Specification
UKS : Normal Close
IP67
Rated Voltage AC220V /DC110V
Rated Current 2A /0.3A
Travel 8±1mm
Operating Force ≈11N
Reset Mode Manual Reset

技术要求

- 张紧轮和摇杆组件应转动顺畅，灵活，无卡滞现象；
- 图中绳轮根据限速器匹配选用，可装在摇杆的正反侧使用；
- 开关组件可按实际需要现场调整安装；
- 需采用全防护式防护，满足国标GB7588.1和检规TSG7001-2023。
- 在涨紧装置合适位置（如配重块上）贴安装指导标识，黄底黑字，尺寸不要求，

但需醒目，标识样式如下：

配重块下边距地面
150≥H≥100mm

改用OX-200ZC
形式
具体看其他图

件号	钢丝绳直径	配置材料及重量	适用提升高度	检测开关电源	型号	D	E	F	G
VKS6Z086001	6mm	重晶石（18kg）	≤50m	DC110V或AC220V	OX-300D	270	100	265	50
VKS6Z086002	6mm	重晶石（30kg）	50-100m	DC110V或AC220V	OX-300DU	300	140	305	70
VKS6Z086003	6mm	铸铁（18kg）	≤50m	DC110V或AC220V	OX-300D	260	55	250	25
VKS6Z086004	6mm	铸铁（30kg）	50-100m	DC110V或AC220V	OX-300DU	250	70	275	35

**Volkslift
Schindler**

限速器涨紧

VKS6Z086

绘图 DRAWN 李 洋
校对 CHK 闵传宏
批准 APPD 陈国芳
日期 DATE 2024.01.02

材料： 组件

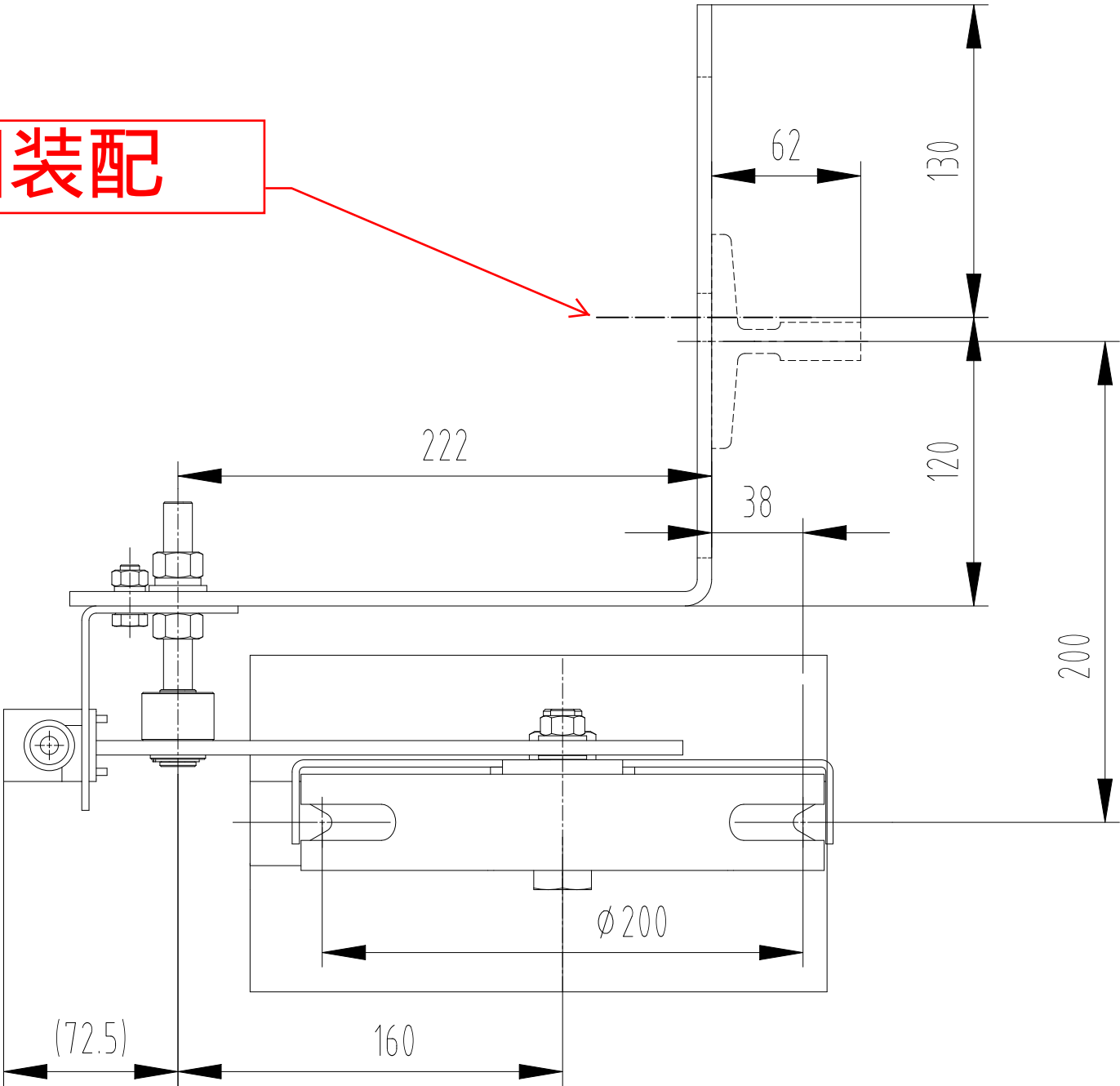
MATERIAL:

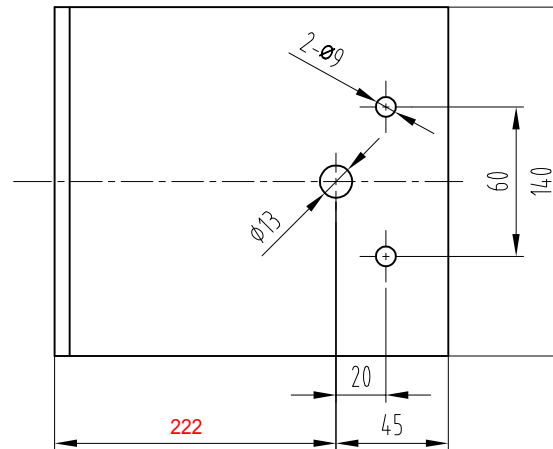
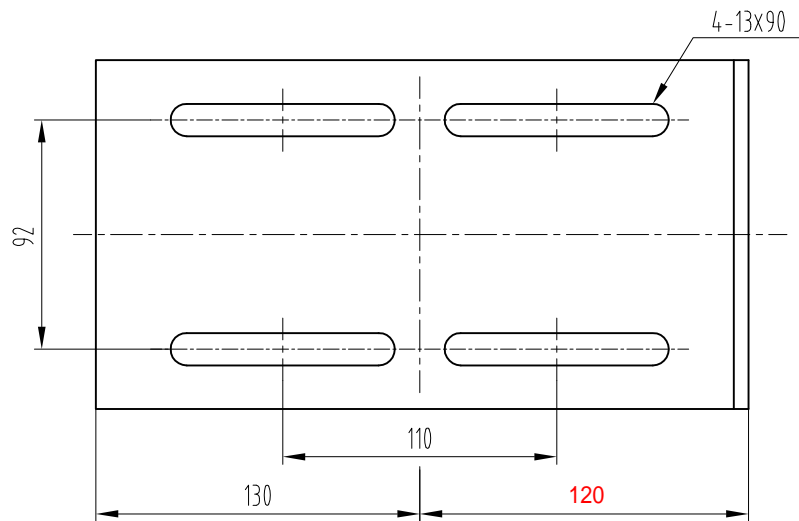
首次下发版本 FIRST VERSION	重 量 WEIGHT	比 例 PROPORTION
24101		1:5
SHEETS 1	1	SHEET

标记 MARK

更改日期 CHANGE DATE 更改 CHANGE 审查 CHECK 版本 VERSION

如图装配





技术要求

1 去锐边毛刺;

2 表面粉末喷涂, 颜色由生产指令确定。

借(通)用件登记

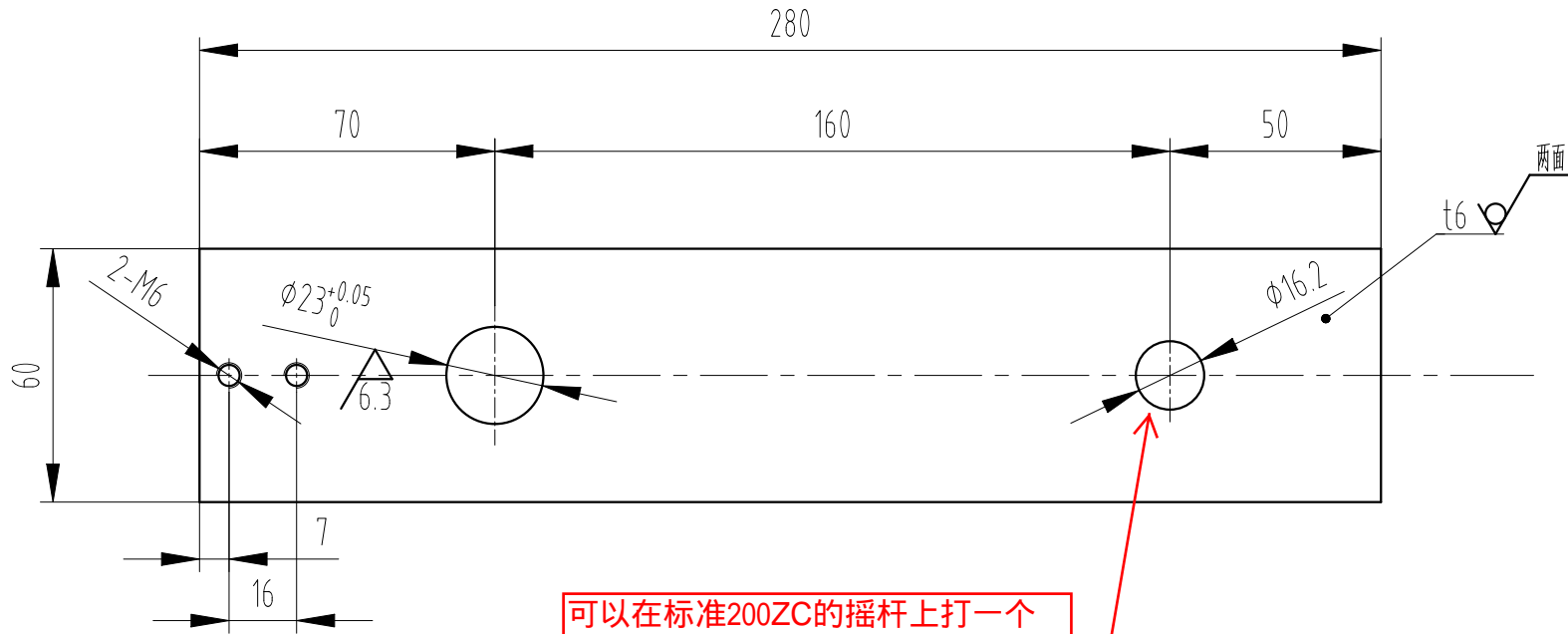
旧底图总号

底图总号

签字

日期

						Q235A/6.0			宁波奥德普电梯部件有限公司	
标记	处数	分区	文件更改号	签名	年月日	阶段标记			安装底板	
设计			标准化							
校对									OX200.1-1	
审核										
工艺			批准			共 2 页			第 1 页	



可以在标准200ZC的摇杆上打一个孔做到这个160尺寸
(标准为180, 往里20MM打一个)
如果可以, 就可以不用重新割

技术要求

- 1 去锐角毛刺, 表面平整;
- 2 表面喷塑处理, 颜色按生产指令确定;

图框: A3 Ver 1.3

第一视角		实施日期		宁波奥德普电梯部件有限公司 NINGBO AODEPU ELEVATOR COMPONENTS CO., LTD.			
CC 关键特性		钢板 6/Q235B		摇杆			
设计		标准化		阶段标记	重量	比例	0X-200.2.1-1
审核						1:2	
工艺		2023.05.08	批准	第 1 张	共 1 张		