

滑动导靴

购买规格书

51539588D04/C

编 制：_____ 审 核：_____

标准化：_____ 批 准：_____

PILOT

巨人通力电梯有限公司
Giant KONE Elevator Co.,Ltd.

2020 年 7 月

版本记录

| 版本 | 更改内容简述 | 编制 | 日期 |
|----|---|-----|------------|
| - | CR-156331 GFS25 货梯轿架及安全模块标准化 | 薛伟 | 2020-07-05 |
| A | CR-156331 更新导靴接口 | 薛伟 | 2020-8-31 |
| B | CR-173342 GFS25 载货电梯产品范围扩展 增加 OX-017 导靴 | 周梓良 | 2023-02-23 |
| C | CR-171696 更改油杯支架尺寸 | 周梓良 | 2023/12/16 |
| | | | |
| | | | |
| | | | |
| | | | |
| | | | |
| | | | |

PILOT

目录

| | |
|--------------------------|---|
| 版本记录..... | I |
| 1. 滑动导轨总体要求..... | 1 |
| 2 滑动导轨 DX17/OX-017 | 2 |

PILOT

1. 滑动导靴总体要求

1.1 导靴执行标准:《电梯制造与安装安全规范》~~GB7588-2003~~《Q/GKT 7588-2022》《GBT 7588.1-2020》。

1.2 导靴的外包装应符合 GB/T 191-2008, 包装箱应能承受汽车、火车、轮船、飞机等交通工具的正常长途运输和反复吊装, 并保证产品完好、无损坏。我司对包装箱有要求时, 按我司相关文件执行。

1.3 同型号的导靴, 当适用不同的导轨工作宽度时, 外包装上应能清楚区别。

1.4 产品自出厂之日起, 在存储条件符合 GB/T 10058-2009. 6. 3. 1 条件下, 一年之内不应发生失效、外观变化等不良现象。不同供方需对各自产品做好标记, 便于出厂跟踪。

1.5 我司对导靴有其他要求时, 应按我司要求执行。

1.6 ~~本购买书首次技术确认是与河北东方富达机械有限公司进行的。~~本购买书中 DX17 参照河北东方富达机械有限公司生产的导靴编写, 0X-017 参照宁波奥德普电梯有限公司生产的导靴编写

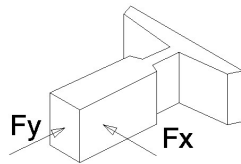
PILOT

2 滑动导靴 DX17

2.1 技术参数:

| 物料代码 | 滑动导靴规格 | 导靴工作面宽度 A mm | 靴衬材料 | 正压力 Fy (N) | 侧压力 Fx (N) |
|----------------|--------------|---------------------------------------|----------|---------------|---------------|
| KM51539588V001 | DX17/OX-017 | 19.3(+0.53, +0.3) 19.5(+0.2, +0.6) | HT150/黄铜 | 13000/12500 | 13000/12500 |
| KM51539588V002 | DX17/ OX-017 | 16.3(+0.53, +0.3) 19.5(+0.2, +0.6) | HT150/黄铜 | 13000/12500 | 13000/12500 |

注：导靴受压力为导轨反力



2.2 单台滑动导靴配置附件:

| 名称 | 规格 | 数量 |
|------|----------------------|----|
| 螺栓 | GB_T 5783-M20X80-8.8 | 6 |
| 平垫圈 | GB_T 97.1-20 | 6 |
| 弹簧垫圈 | GB_T 93.1-20 | 6 |
| 螺母 | GB_T 6170-M20 | 6 |
| 导靴垫片 | t=1 | 4 |
| 导靴垫片 | t=2 | 4 |

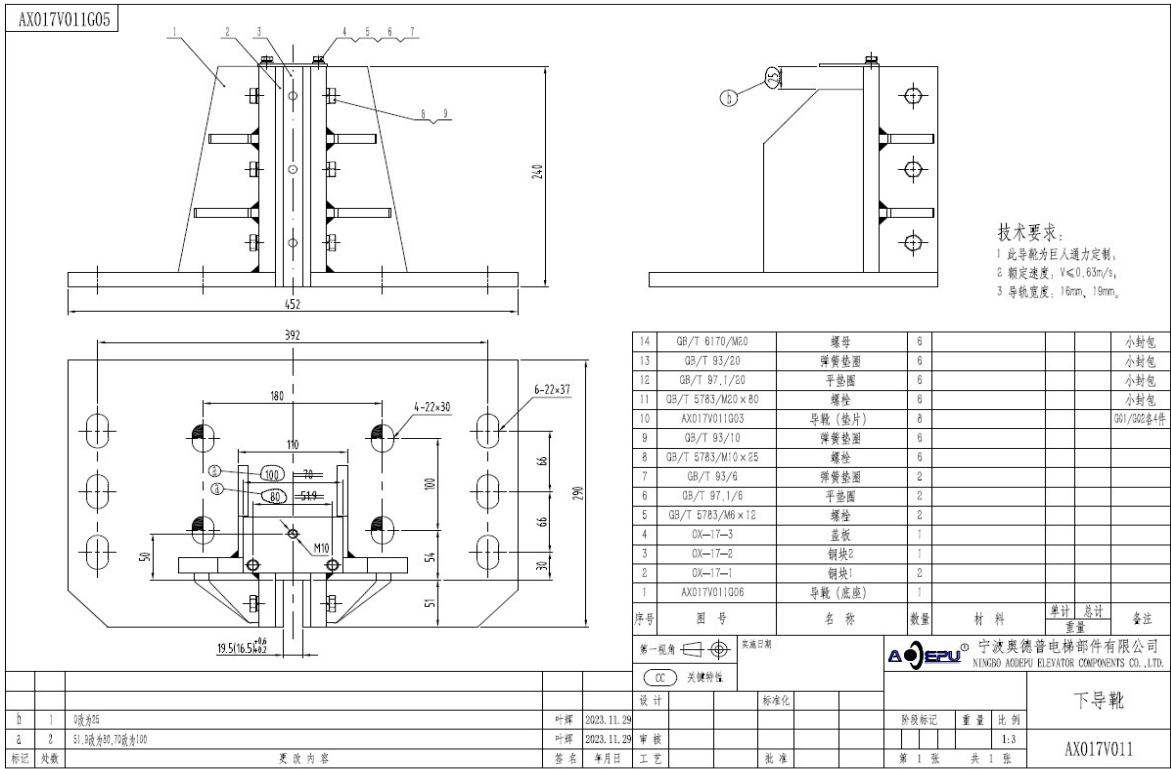
(单台电梯配置导靴为 4 只，其中两只需配置油杯支架)

2.3 导靴需要和紧固件包装好出厂 (装于木/纸箱内发货): DX17 木箱尺寸: 510X274X299 /OX-017 纸箱尺寸 510X340X300

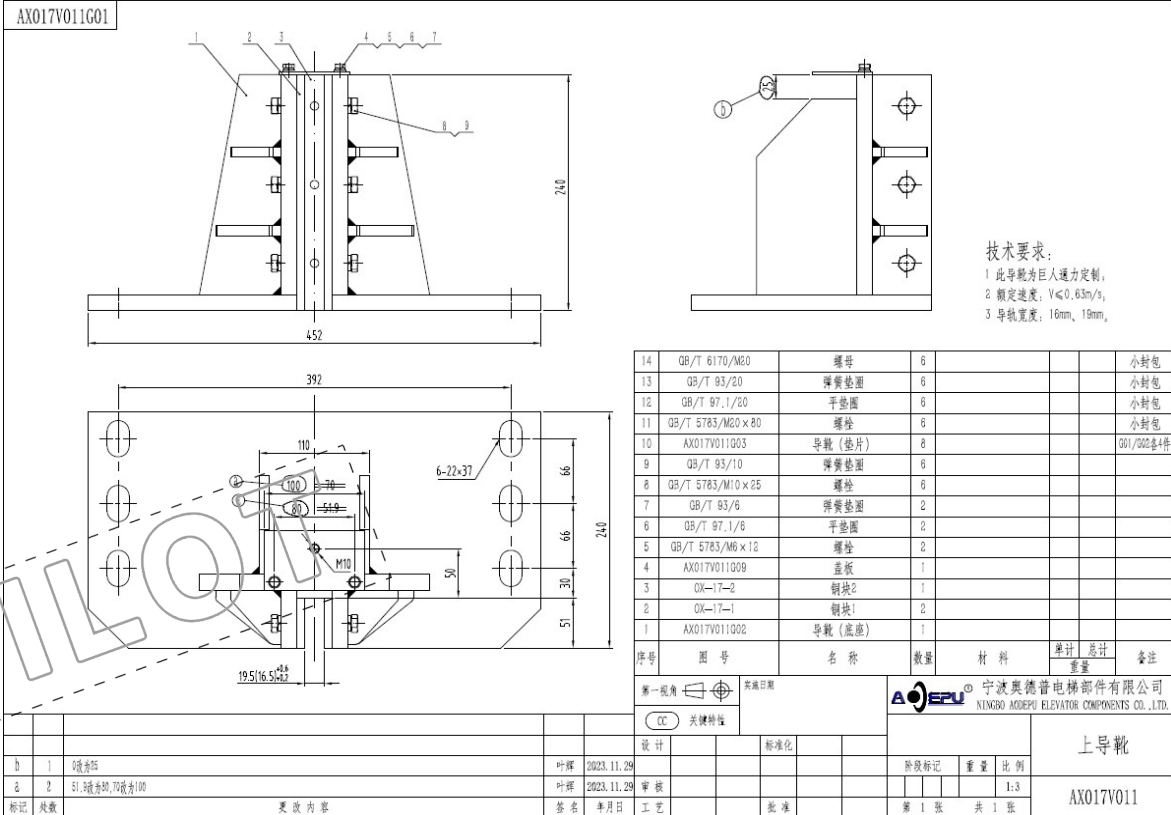
并且在木箱上注明导靴型号、导靴工作面宽度 A, 导靴上粘贴安装示意图。

2.4 DX17 滑动导靴安装尺寸见附图 2.5 靴衬尺寸见附图 2.6 (两种接口的导靴每台发货各两只);如供方有安装尺寸变动应及时通知本公司, 否则应承担相应责任。OX-017 滑动导靴安装尺寸见附图 2.7 靴衬尺寸见附图 2.8 (两种接口的导靴每台发货各两只);如供方有安装尺寸变动应及时通知本公司, 否则应承担相应责任。

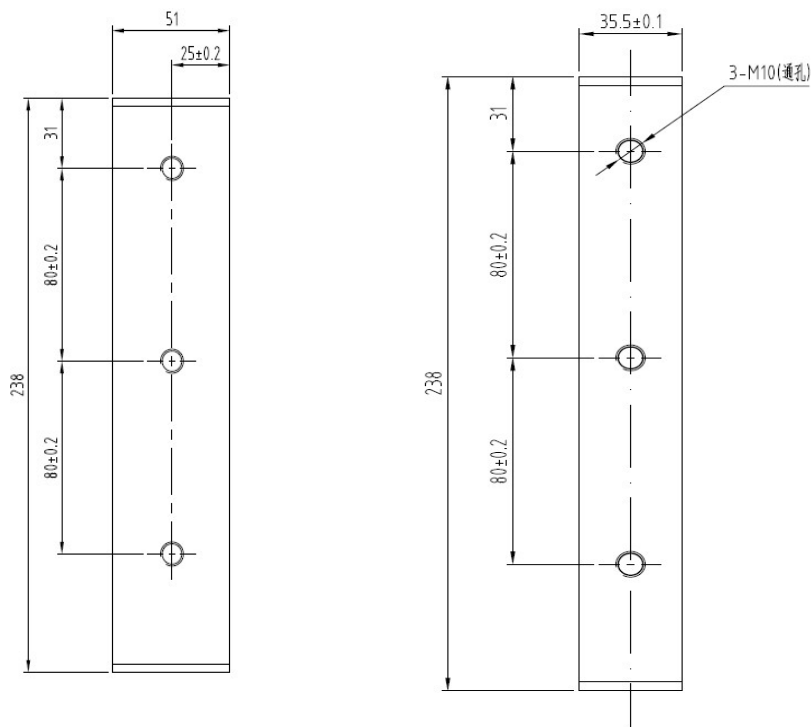
2.7 附图 (OX-017 滑动导靴接口图) 下导靴:



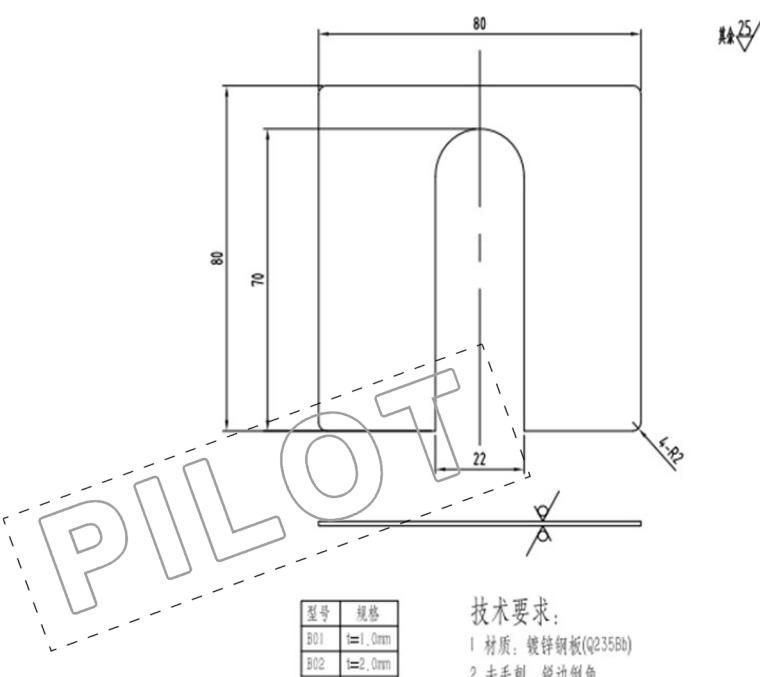
(OX-017 滑动导靴接口图) 上导靴:



2.8 附图 （0X-017 靴衬图纸） $\delta = 8$

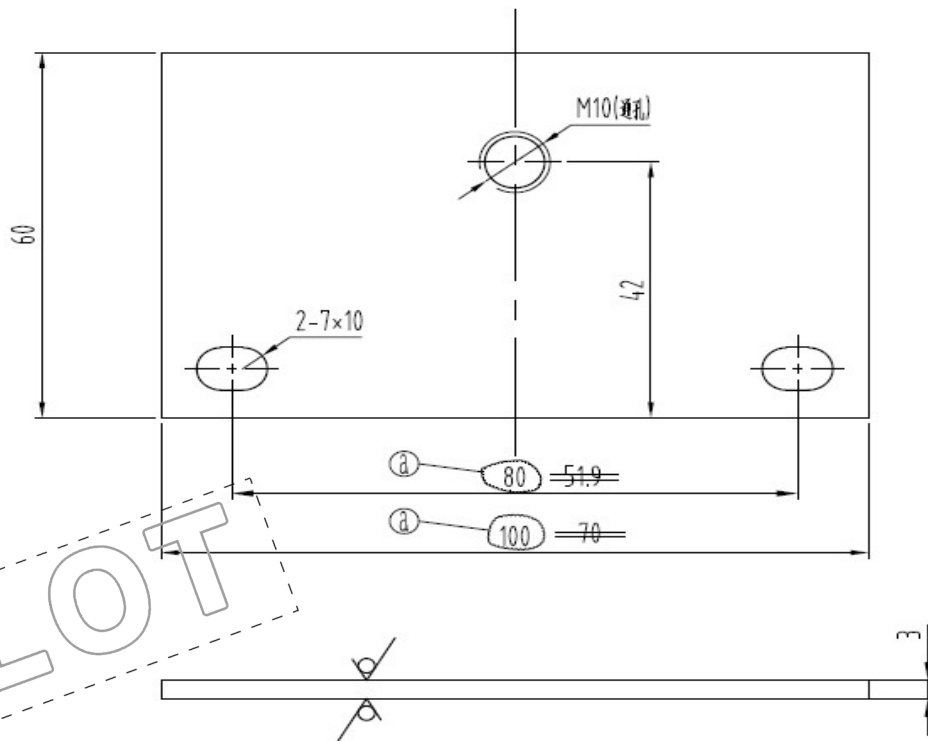


2.9 附图 （导靴垫片）

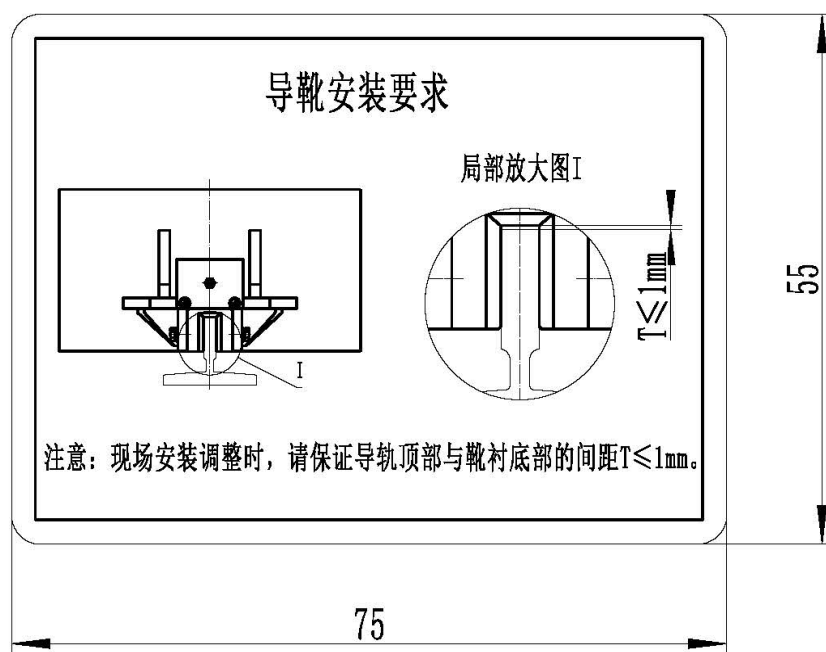


2.10 油杯支架图纸:

OX-017 油杯支架



2.11 导靴安装示意图



PILOT