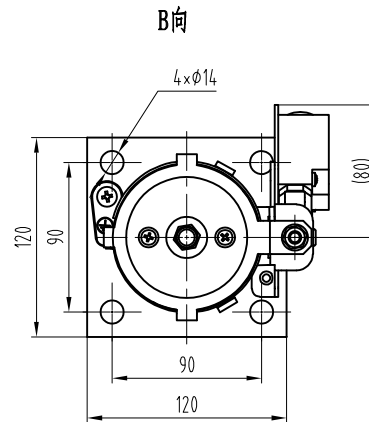


标准产品





技术要求

- 1 本产品型号为OH-210E缓冲器；
- 2 缓冲器在运输与库存过程中只允许竖直正放，禁止倒放。
- 3 210E/175E/80E型免加油缓冲器探测方法：逆时针旋转取下注油塞，将探油杆按下，由按下注油塞的开口位置伸入，垂直接触到下柱塞，然后取出，观测是否有液压油附着在探油杆上，要求液压油在探油杆上附着高度10~15mm；如若不满足上述要求，可从注油口加入适量液压油，静置10分钟以上，重复上述检验过程。

规格型号	额定速度 (m/s)	缓冲质量范围 (Kg)	压缩行程 (mm)	自由状态高度 (mm)	HL-46油量 (L)
OH-210E	≤1.75	600~3600	210	592	0.65

图幅: A3 Ver 1.1

标记	处数	更改内容	签名	年月日

第一视角				实施日期			 宁波奥德普电梯部件有限公司 NINGBO AODEPU ELEVATOR COMPONENTS CO., LTD.				
CC		关键特性					<div>总装图</div> <div>阶段标记</div> <div>重 量</div> <div>比 例</div>				
设 计	宋 剑	2023.04.18	标准	化							
审 核										1:3	
工 艺				批 准			第 1 张		共 1 张		
							液 压 缓 冲 器				
							OH-210E				