

对应表

奥德普件号	广州广日电梯件号	k(mm)	A
AX02V020G01		10	63
AX02V020G02		16	
AX02V020G03		10	65
AX02V020G04		16	

技术要求

- 1 本导靴为广州广日电梯定制，相关参数和结构更改需双方确认；
- 2 本导靴适用于额定速度 $\leq 1.0\text{m/s}$ 的情况，正向压力 $\leq 1850\text{N}$ ，侧向压力 $\leq 1450\text{N}$ ；
- 3 增加的油杯支架与导靴组装后出厂。

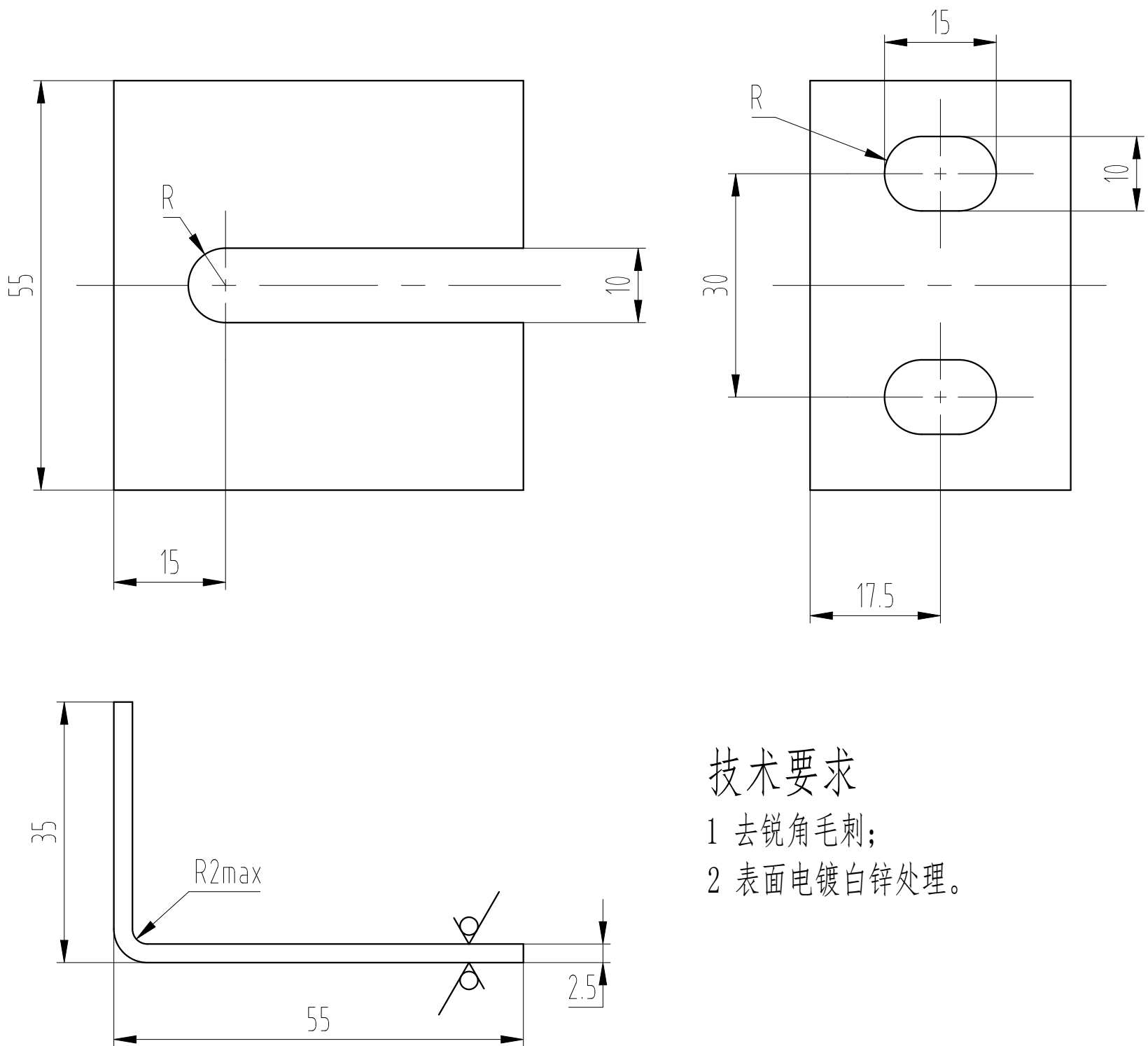
图幅: A3 Ver 1.4

标记	处数	更改内容	签名	年月日

第一视角		实施日期		宁波奥德普电梯部件有限公司 NINGBO AODEPU ELEVATOR COMPONENTS CO., LTD.		
CC 关键特性					导靴	
设计	<>	<>	标准化		阶段标记	重量 比例
审核						1:2
工艺			批准		第 1 张 共 1 张	AX02V020

AX02V020G01

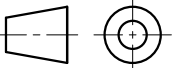

其余12.5/



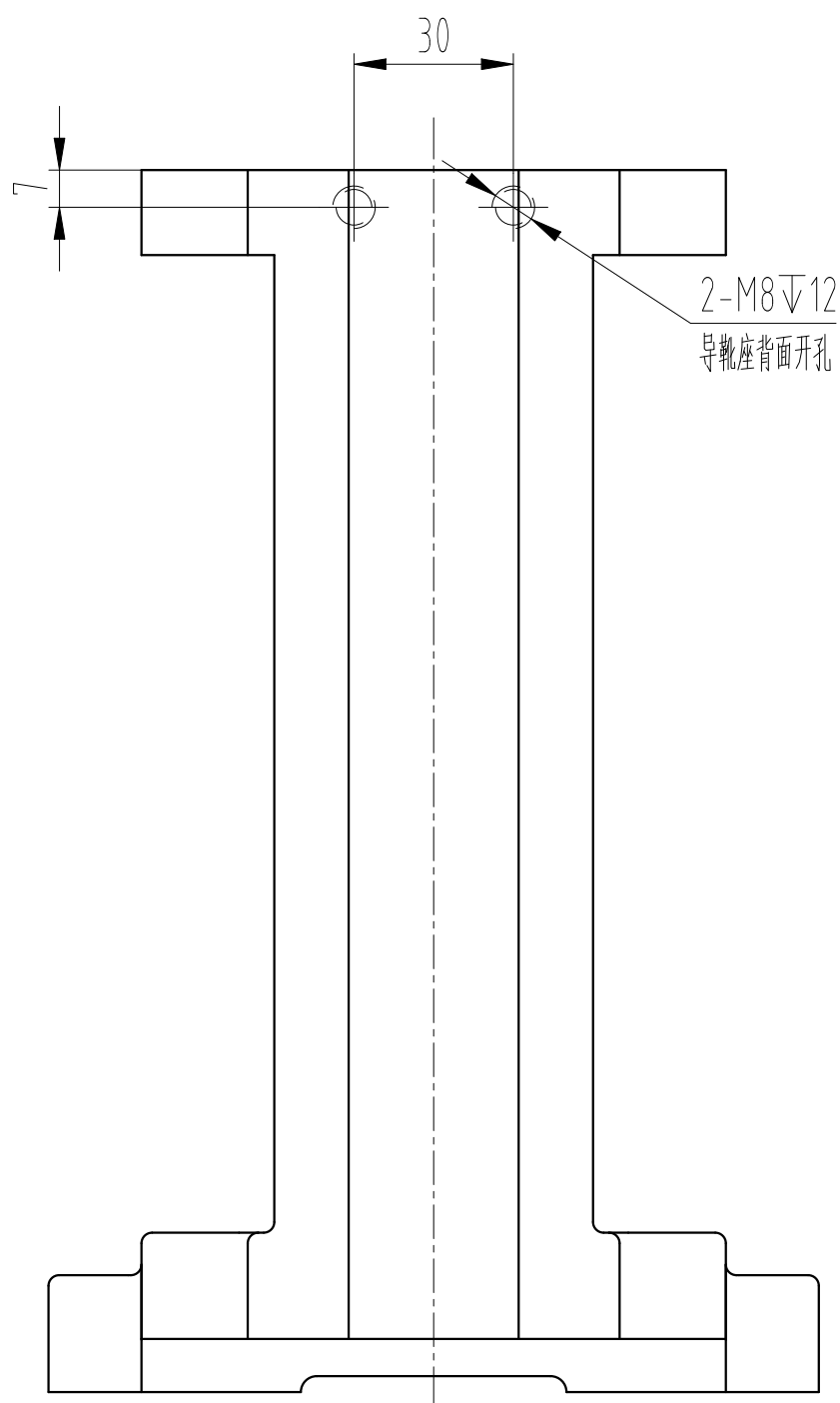
技术要求

- 1 去锐角毛刺；
- 2 表面电镀白锌处理。

标记	处数	更改内容		签名 年月日

第一视角				实施日期		<div> 宁波奥德普电梯部件有限公司</div> <div>NINGBO AODEPU ELEVATOR COMPONENTS CO.,LTD.</div>						
CC		关键特性										
设计	<>	<>	标准化			钢板 2.5/Q235B			油杯支架			
						阶段标记		重量				比例
审核										1:1	AX02V020	
工艺			批准			第 1 张		共 1 张				

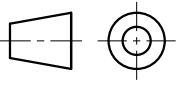

图幅: A4 Ver 1.4

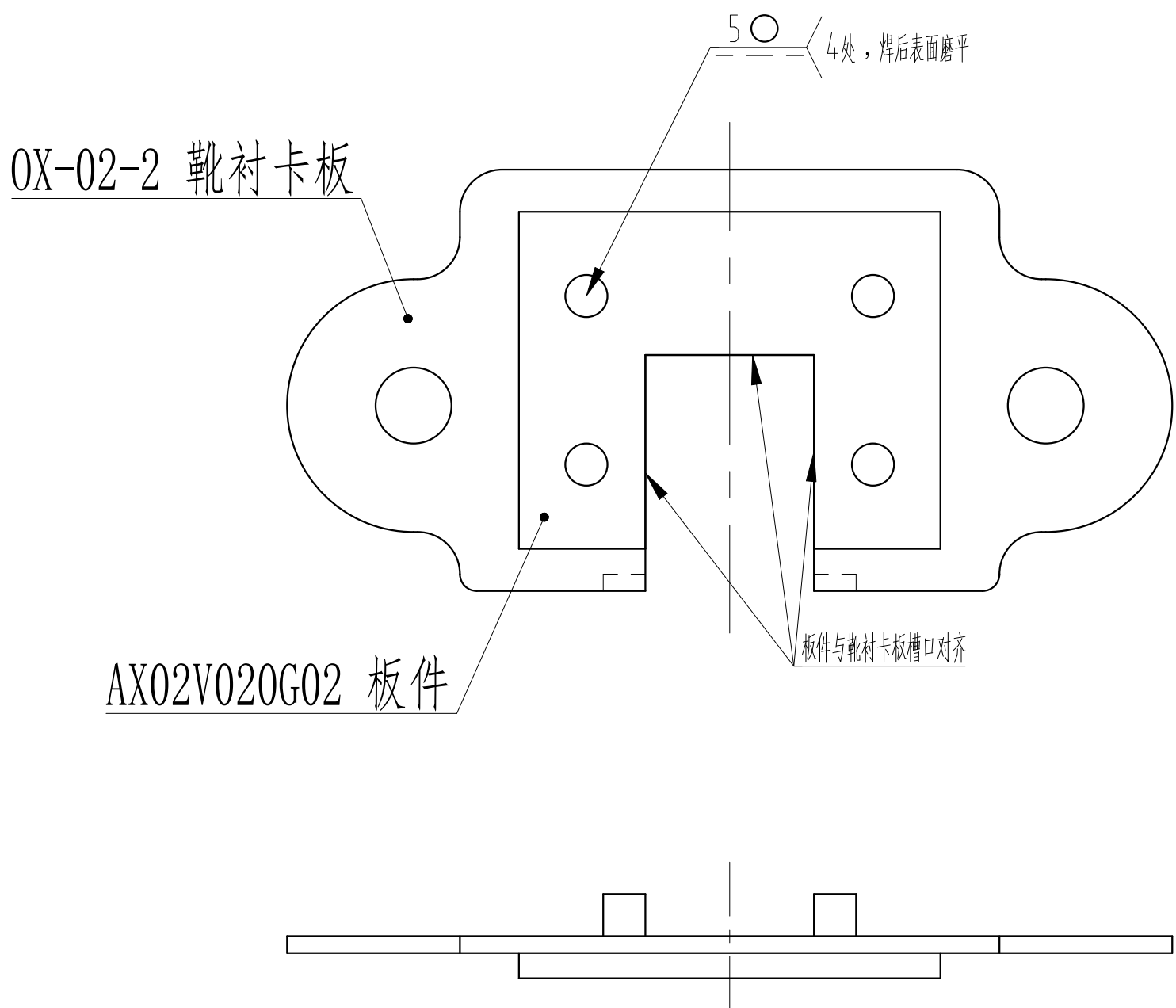


技术要求

- 1 本图仅用于增加2个螺纹孔；
- 2 导轨座其余尺寸按标准。

标记	处数	更改内容	签名	年月日

第一视角 			实施日期			 宁波奥德普电梯部件有限公司 NINGBO AODEPU ELEVATOR COMPONENTS CO.,LTD.					
CC 关键特性											
设计	<>	<>	标准化						导靴座加孔		
						阶段标记		重量			
审核										1:2	\$0X-02-1
工艺			批准			第 1 张			共 1 张		

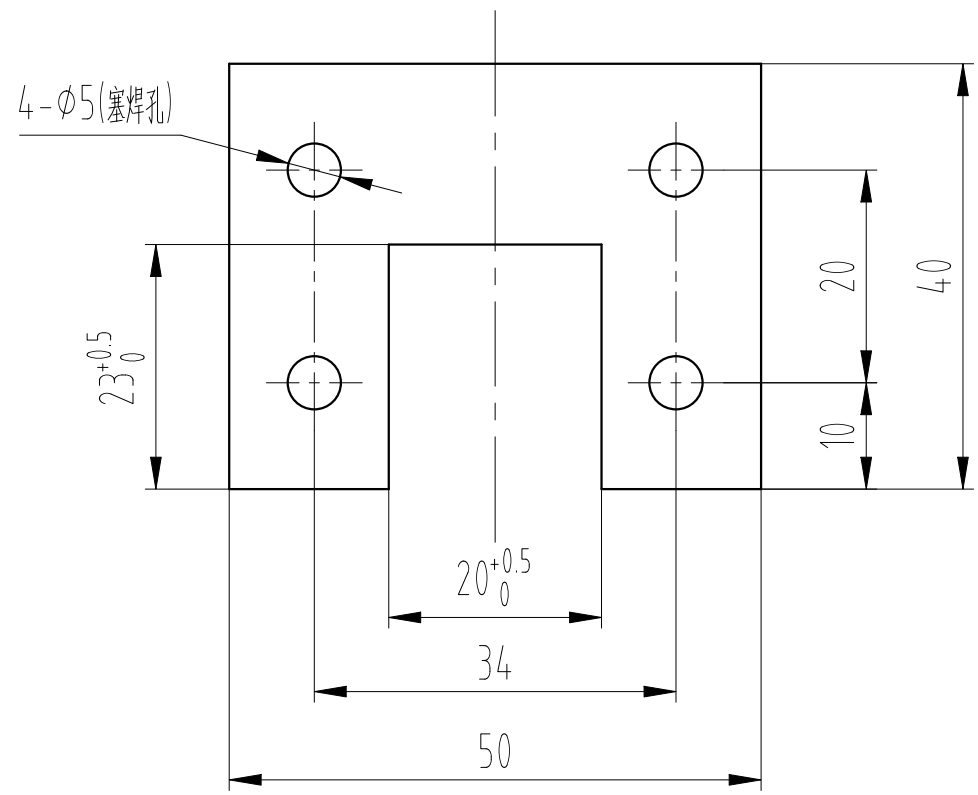


技术要求

- 1 靴衬卡板为标准，增加板件，焊接在靴衬卡板上；
- 2 焊接牢固可靠，无漏焊虚焊，焊后除渣；
- 3 焊后表面电镀白锌处理。

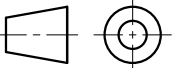

标记	处数	更 改 内 容					签 名	年 月 日	
第一视角			实施日期			<div> 宁波奥德普电梯部件有限公司 NINGBO AODEPU ELEVATOR COMPONENTS CO.,LTD.</div>			
CC		关键特性							
设 计	<>	<>	标准化			加强卡板			
						阶段标记	重 量	比 例	
审 核								1:2	
工 艺			批 准			第 1 张			共 1 张
\$0X-02-2									

AX02V020G02



技术要求
1 去锐角毛刺

标记	处数	更改内容	签名	年月日

第一视角						实施日期			 宁波奥德普电梯部件有限公司 NINGBO AODEPU ELEVATOR COMPONENTS CO.,LTD.														
CC			关键特性									钢板 3/Q235B						板件					
设计		<>		<>		标准化																	
																1:2							
审核																							
工艺						批准						第 1 张 共 1 张											

图幅: A4 Ver 1.4