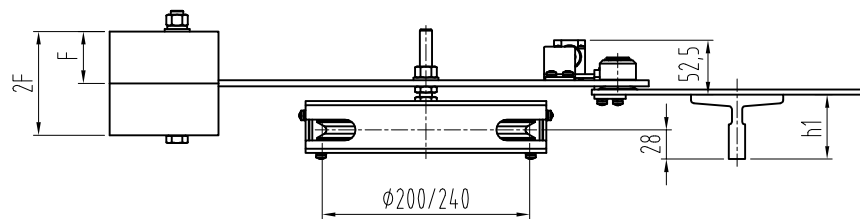


配重块尺寸表

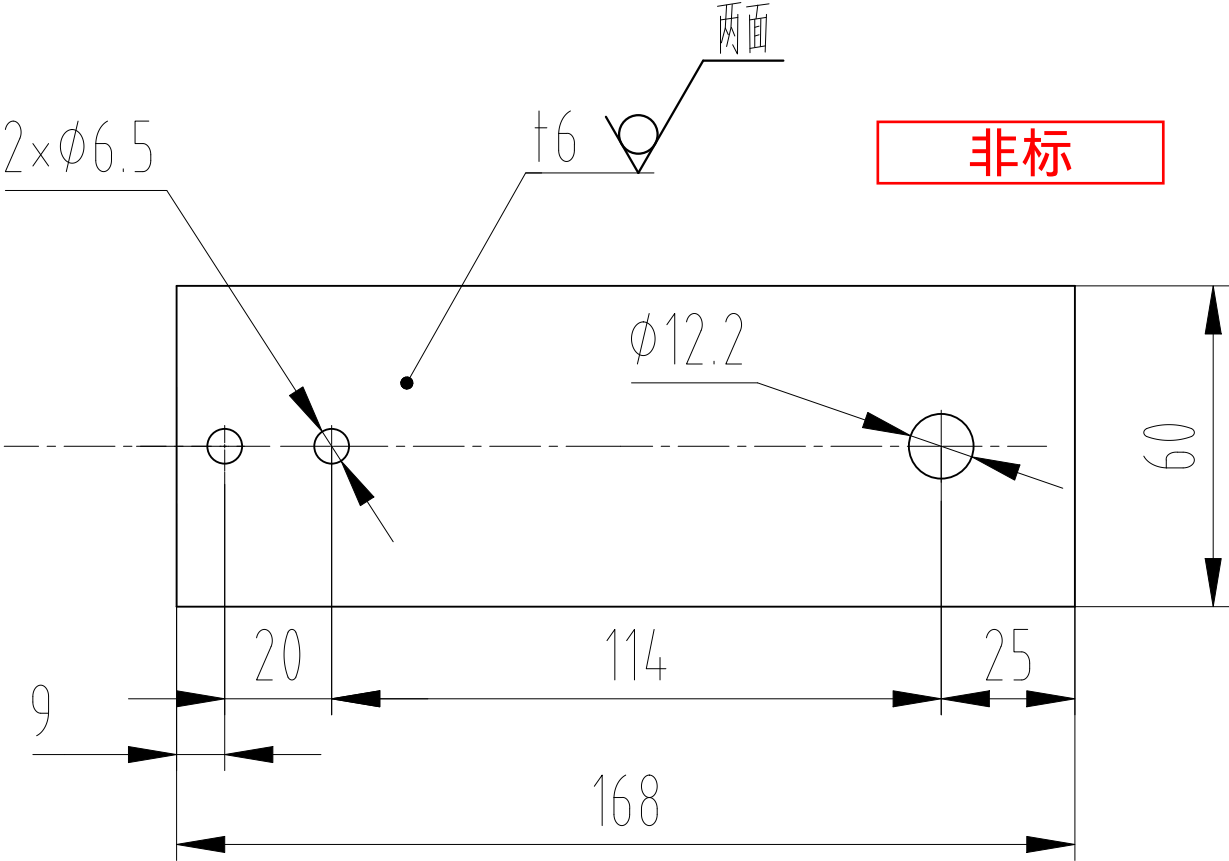
TDFI	TDWEI	E	F	G
重晶石	16	265	70	130
	24	265	85	170

注：颜色为“广日灰色”，参考所提供色卡；



320	重晶石	16 / 24	89	6	200/240	G02	涨紧装置
300			62		200/240	G01	涨紧装置
A	材质	配重质量	导轨高度h1	钢丝绳直径	绳轮直径	G00	名称

						 宁波奥德普电梯部件有限公司 NINGBO AODEPU ELEVATOR COMPONENTS CO.,LTD.		
						装配图		
标记	处数	分区	更改文件号	签名	年、月、日	阶段	标记	重量
设计	舒佳乐	2017.10.28	标准化					
审核								1:2
工艺			批准			共	张	第 页
						涨紧装置		
						OX-200B		

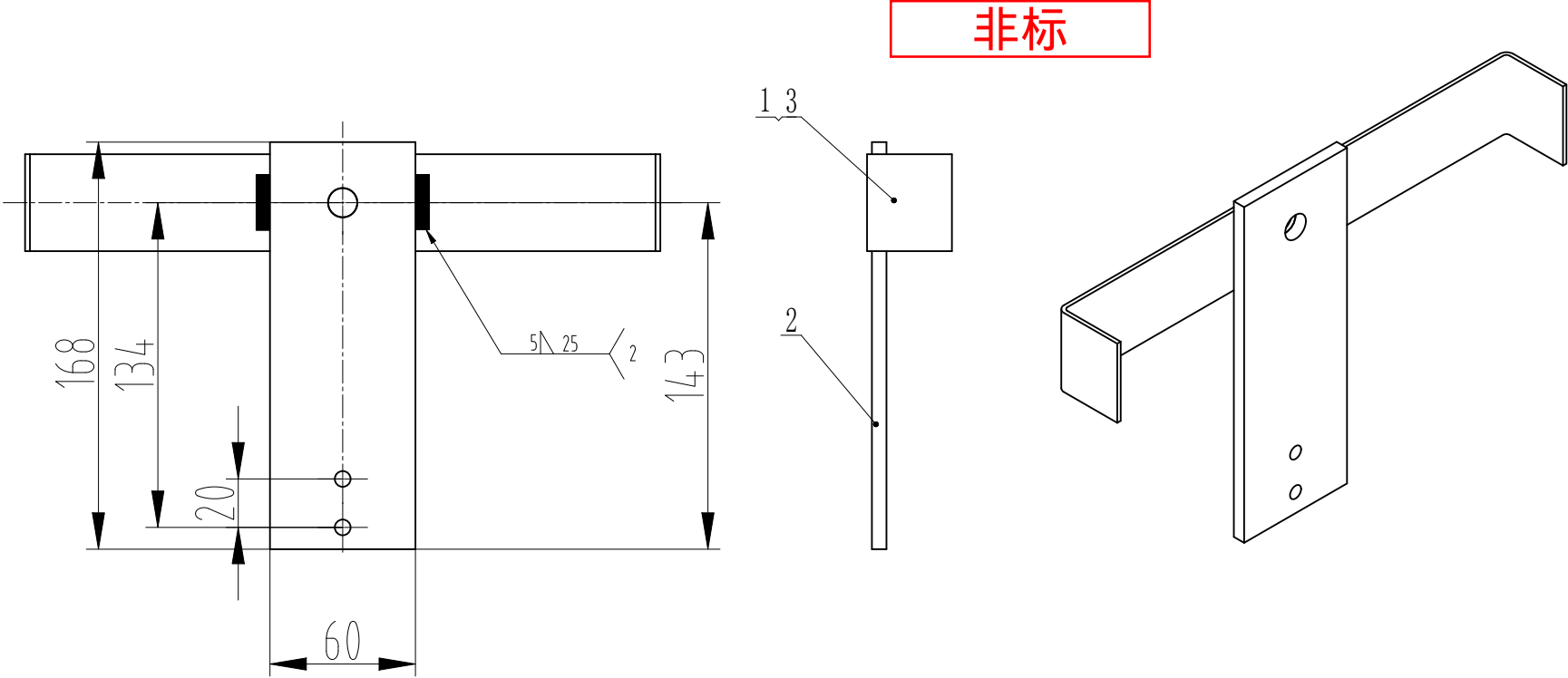


技术要求
去锐角毛刺，表面平整。

图幅: A3 Ver 1.2

						第一视角			实施日期			宁波奥德普电梯部件有限公司 NINGBO AODEPU ELEVATOR COMPONENTS CO., LTD.		
						CC 关键特性						钢板 6.0/Q235B		
						设计			宋剑			阶段标记		
						审核			刘晶			重量		
						工艺			竺钊辉			比例		
						批准			俞礼园			1:1		
标记			处数			更改内容			签名			第 1 张		
									年月日			共 1 张		
												护罩直板		
												X30000B04		



-POS	名称	DEF	图号	G番	材料	涂装	备注	-POS	G01	G02
-01	绳轮挡板	DWG	X30000B03	G01				-01	1	
-02	重锤直板	DWG	X30000B04	G01				-02	1	1
-03	绳轮挡板	DWG	X30000B03	G02				-03		1

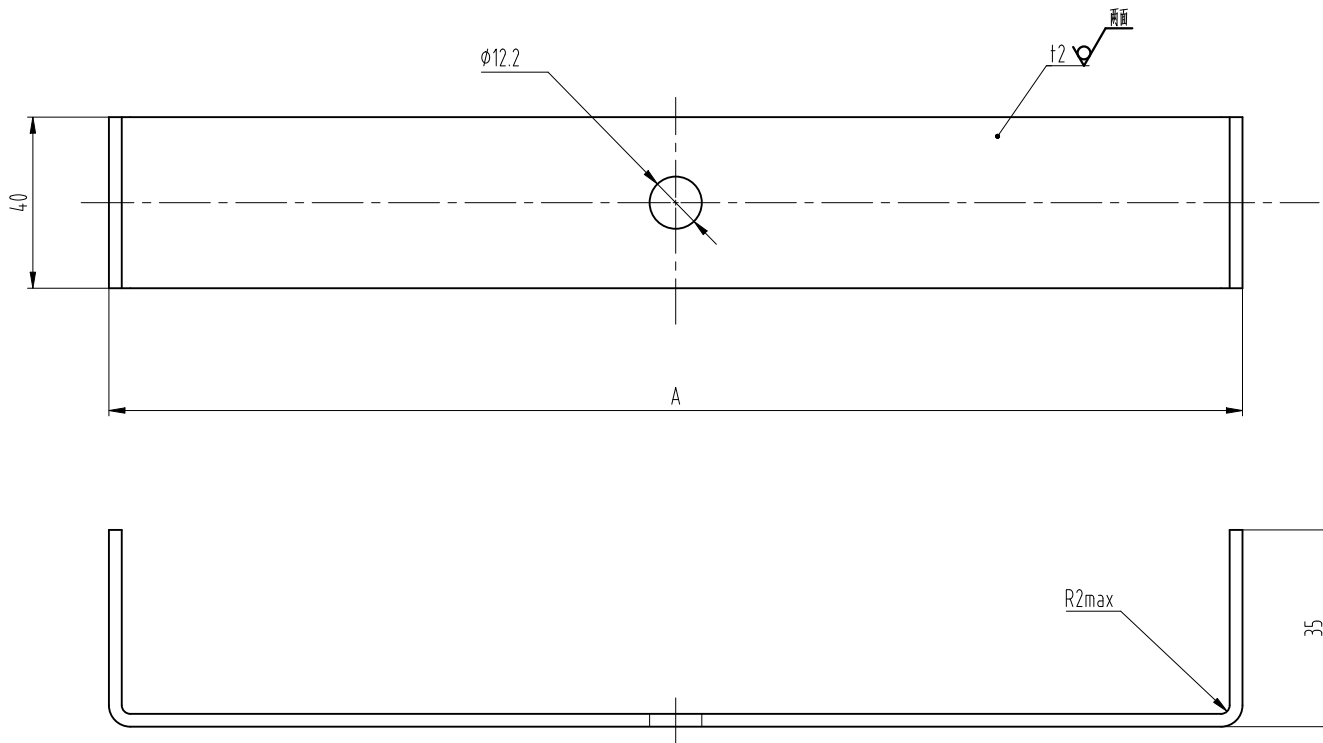


技术要求

- 1 焊接牢固可靠，无漏焊虚焊，焊后除渣；
2 焊后表面喷塑处理，颜色按生产指令确定。

图幅: A3 Ver 1.1

										第一视角				实施日期		 宁波奥德普电梯部件有限公司 NINGBO AODEPU ELEVATOR COMPONENTS CO.,LTD.																					
										CC		关键特性																									
										设计		宋剑		202200927		标准化						护罩组件															
										审核		刘晶		20220927								阶段标记		重量		比例											
										工艺		竺钊辉		20220927		批准		俞礼园		20220927		第 1 张		共 1 张				X30000B02									
标记		处数		更改内容						签名		年月日																									



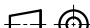

标准G02

尺寸表

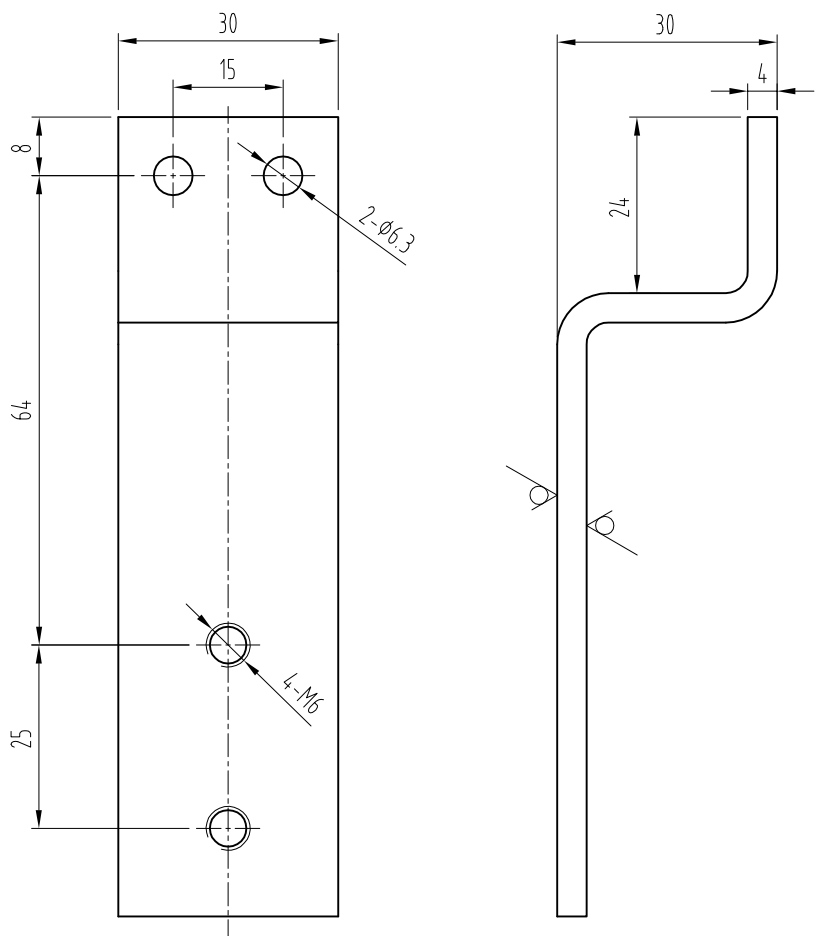
X30000B03_	G01	G02
A	222	262

技术要求

去锐角毛刺，表面平整。

					第一视角				实施日期			 宁波奥德普电梯部件有限公司 NINGBO AODEPU ELEVATOR COMPONENTS CO.,LTD.																			
					CC		关键特性					钢板 2.0/Q235B																			
					设计		宋剑		20221021		标准化				阶段标记		重量		比例												
					审核		刘晶		20221021										1:1												
标记 处数					更改内容					签名		年月日		工艺		竺钊辉		20221021		批准		俞礼园		20221021		第 1 张		共 1 张		X30000B03	

其余 $\sqrt{12.5}$

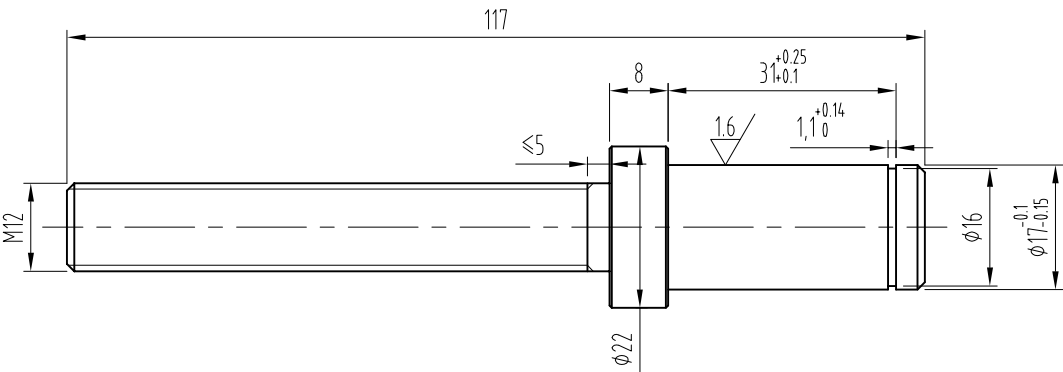


技术说明:

- 1、零件表面无毛刺;
- 2、零件喷漆, 颜色绿色; 厚度60~80 μm;
- 3、未注明公差按GB/T8114-K、GB/T1804-m执行;

						<div><div><div><div></div></div><div><div></div></div></div><div><div></div></div><div><div></div></div></div> <div>宁波奥德普电梯部件有限公司</div> <div>NINGBO AODEPU ELEVATOR COMPONENTS CO.,LTD.</div>				200B开关支架	
						Q235A/4.0					
标记	处数	分区	更改文件号	签名	年、月、日	阶 段 标 记		重 量	比 例	0X-200B-6	
设 计	舒佳乐	2019.05.27	标准化								
									1:1		
审 核						共 张 第 页					
工 艺			批 准								

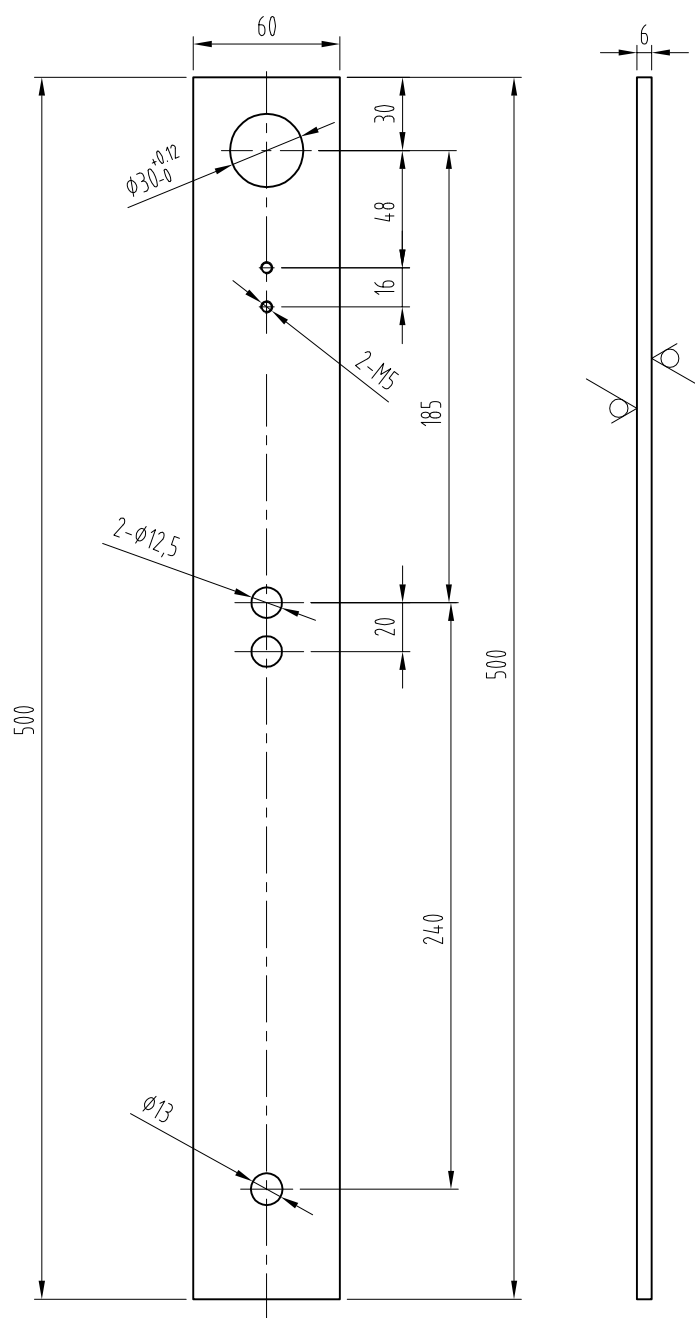
其余6.3



技术说明:

- 1、零件表面无毛刺;
- 2、零件表面镀锌,厚度 $\geq 8\mu\text{m}$;
- 3、未注明公差按GB/T8114-K、GB/T1804-m执行;

						<div><div></div><div>宁波奥德普电梯部件有限公司</div><div>NINGBO AODEPU ELEVATOR COMPONENTS CO.,LTD.</div></div>					
						20#/ Ø 22					
标记	处数	分区	更改文件号	签名	年、月、日	200B主轴					
设计	舒佳乐	2019.05.27	标准化								
						阶段	标记	重量	比例	OX-200B-2	
审核									1:1		
工艺			批准			共	张	第	页		



技术说明：

- 1、零件表面无毛刺；
- 2、零件表面喷漆，颜色为RAL6005，厚度60~80 μm；
- 3、未注明公差按GB/T8114-K、GB/T1804-m执行；



 宁波奥德普电梯部件有限公司
NINGBO AODEPU ELEVATOR COMPONENTS CO.,LTD.

Q235A/6.0

200B摇杆

0X-200B-1

						 宁波奥德普电梯部件有限公司 NINGBO AODEPU ELEVATOR COMPONENTS CO.,LTD.					
						Q235A/6.0 200B摇杆					
标记	处数	分区	更改文件号	签名	年、月、日	阶 段 标 记			重 量	比 例	0X-200B-1
设 计	舒佳乐	2019.05.27	标准化							1:1	
审 核											
工 艺			批 准			共 张 第 页					