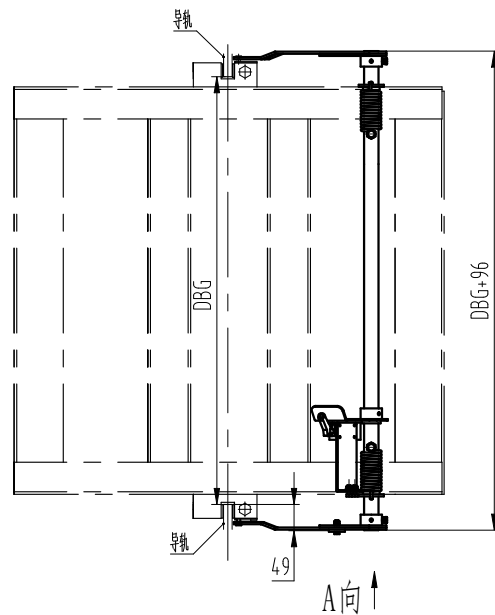
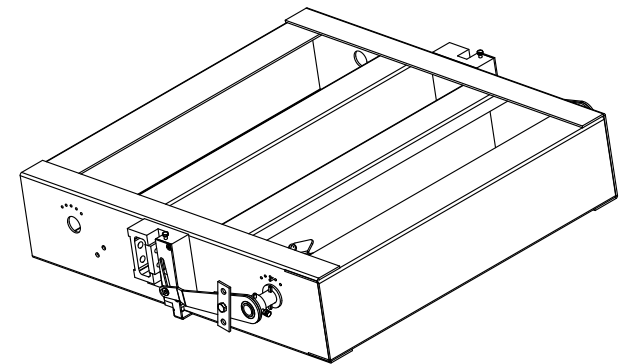
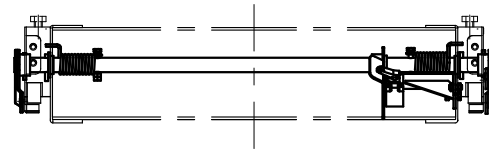
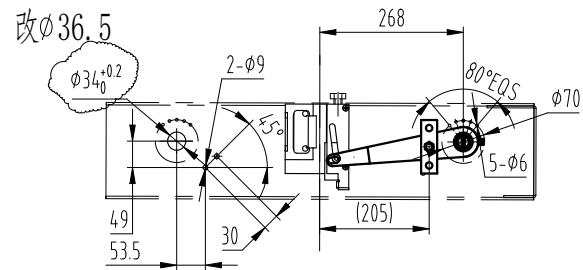



改 $\varnothing 36.5$

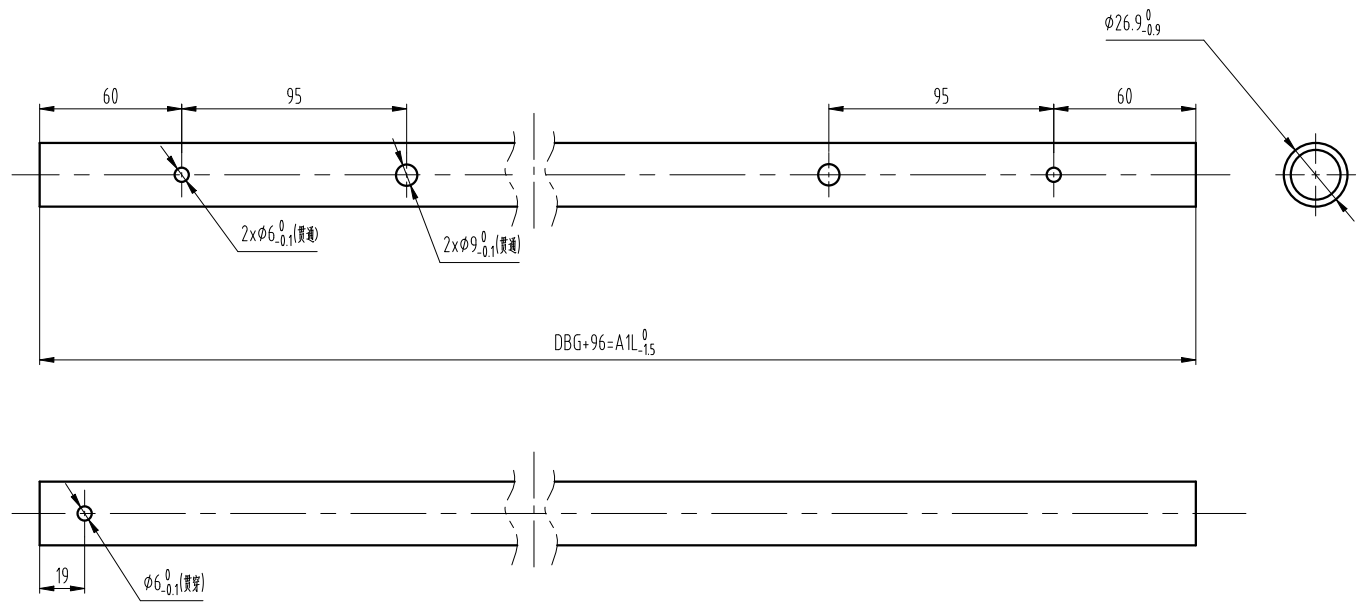


## 技术要求

- 1 装配符合工艺要求, 转动灵活, 无卡滞异响
- 2 产品为杭州奥立达定制, 型号OX-210TJ;
- 3 产品不含安全钳及轿底框。

					第一视角 		实施日期		 宁波奥德普电梯部件有限公司 NINGBO AODEPU ELEVATOR COMPONENTS CO.,LTD.		
					CC 关键特性						
					设计	◇	◇	标准化			提拉机构  阶段标记    重量    比例 1:1
					审核						
					工艺			批准			
标记	处数	更改内容			签名	年月日			第 1 张    共 1 张		X210BZ0000(奥立达)

其余 12.5

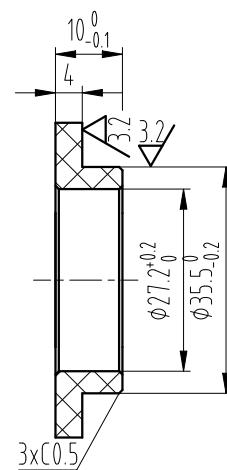
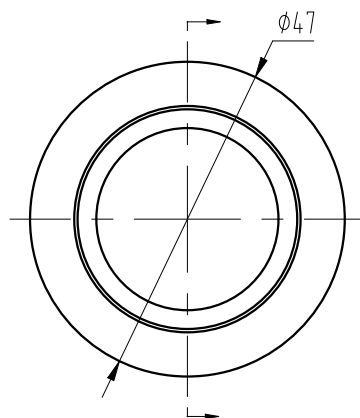


技术要求  
1 去锐角毛刺，表面平整；  
2 未注倒角C1；  
3 表面电镀白锌处理。  
加工1件，DBG按订单

图幅: A3 Ver 1.4

					第一视角		实施日期		宁波奥德普电梯部件有限公司 NINGBO AODEPU ELEVATOR COMPONENTS CO., LTD.					
					CC 关键特性				钢管φ27/3.0		圆管			
					设计	◇	◇	标准化			阶段标记		重量	比例
					审核								1:1	
					工艺			批准			第 1 张		共 1 张	
标记	处数	更改内容			签名	年月日							X210BZ0007(奥立达)	

其余12.5

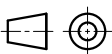


### 技术要求

- 1 去锐角毛刺，表面平整。  
加工2件

标记	处数	更改内容	签名	年月日

第一视角



实施日期

CC 关键特性



宁波奥德普电梯部件有限公司  
NINGBO AODEPU ELEVATOR COMPONENTS CO., LTD.

尼龙PA66

轴套

设计	<	<	标准化		
审核					
工艺			批准		

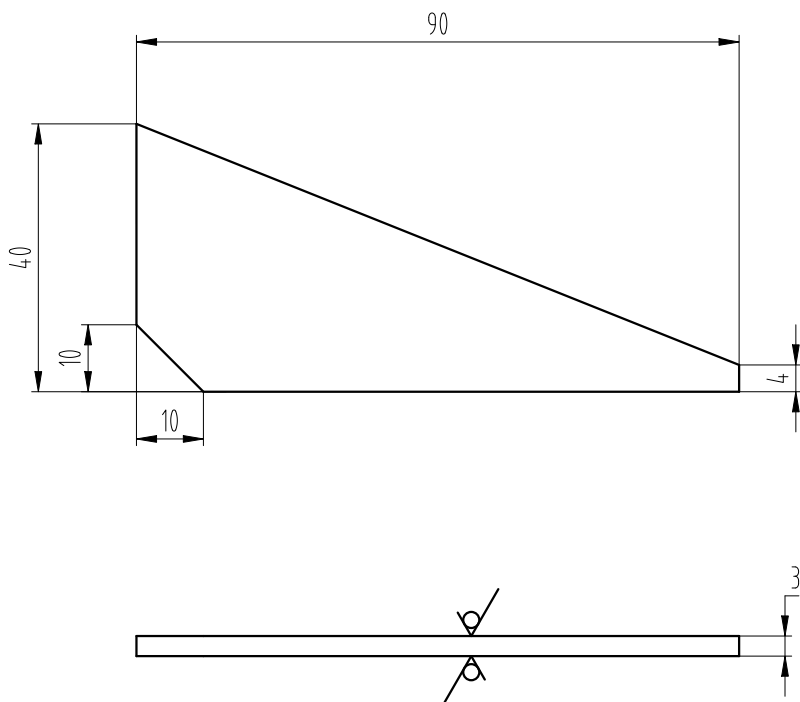
阶段标记 重量 比例

1:1

第 1 张 共 1 张

X210BZ0006(奥立达)

其余12.5 $\sqrt{\phantom{x}}$



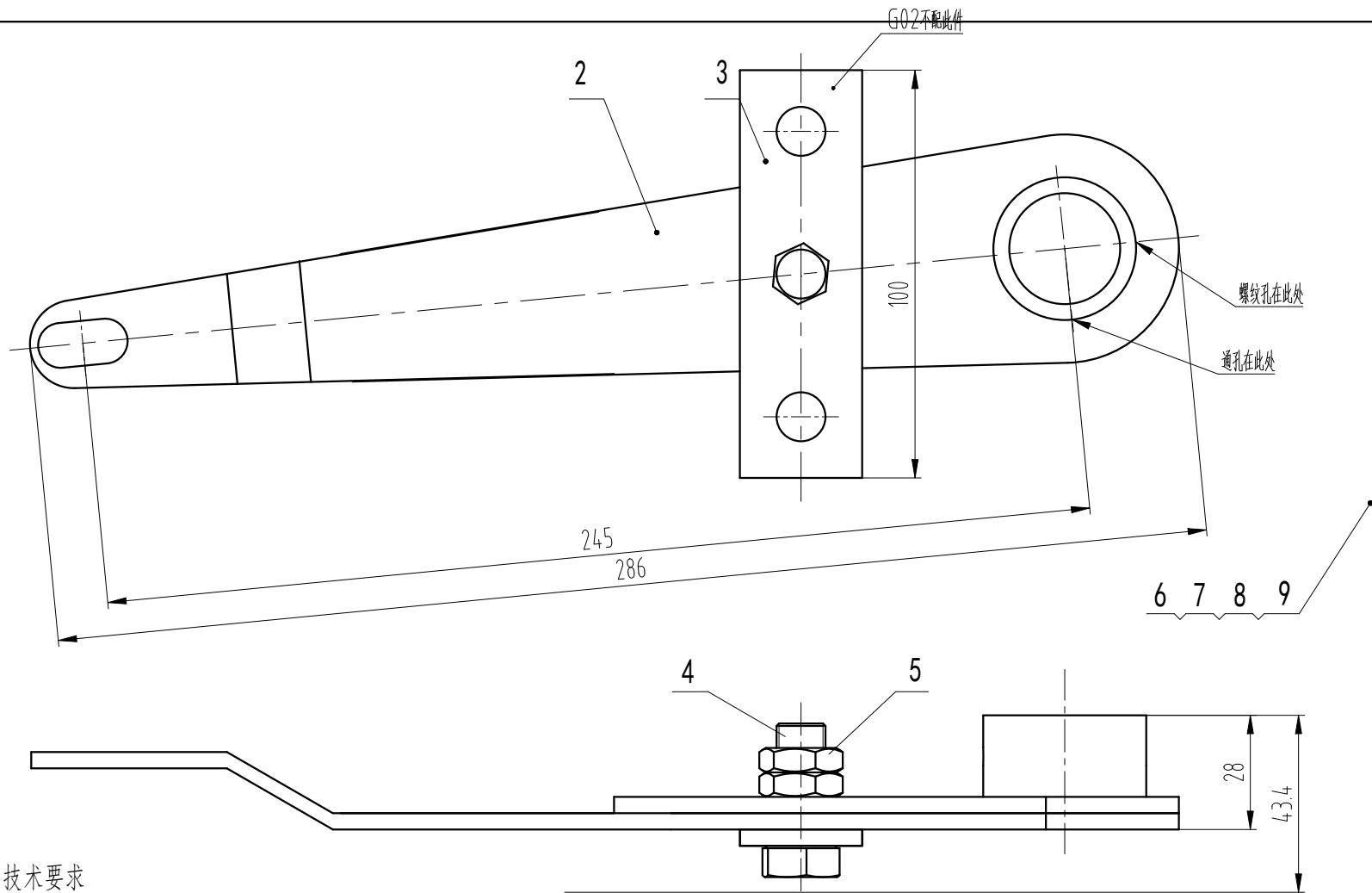
### 技术要求

- 1 去锐角毛刺，表面平整；  
注：与开关支架焊接后镀锌处理。  
加工1件

标记	处数	更改内容	签名	年月日

第一视角 		实施日期				 宁波奥德普电梯部件有限公司 NINGBO AODEPU ELEVATOR COMPONENTS CO.,LTD.		
CC 关键特性						钢板3.0/Q235B		
设计	<>	<>	标准化			阶段标记	重量	比例
审核								1:1
工艺			批准			第 1 张	共 1 张	
						加强筋		
						X210BZ0001(奥立达)		

图幅: A4 Ver 1.4

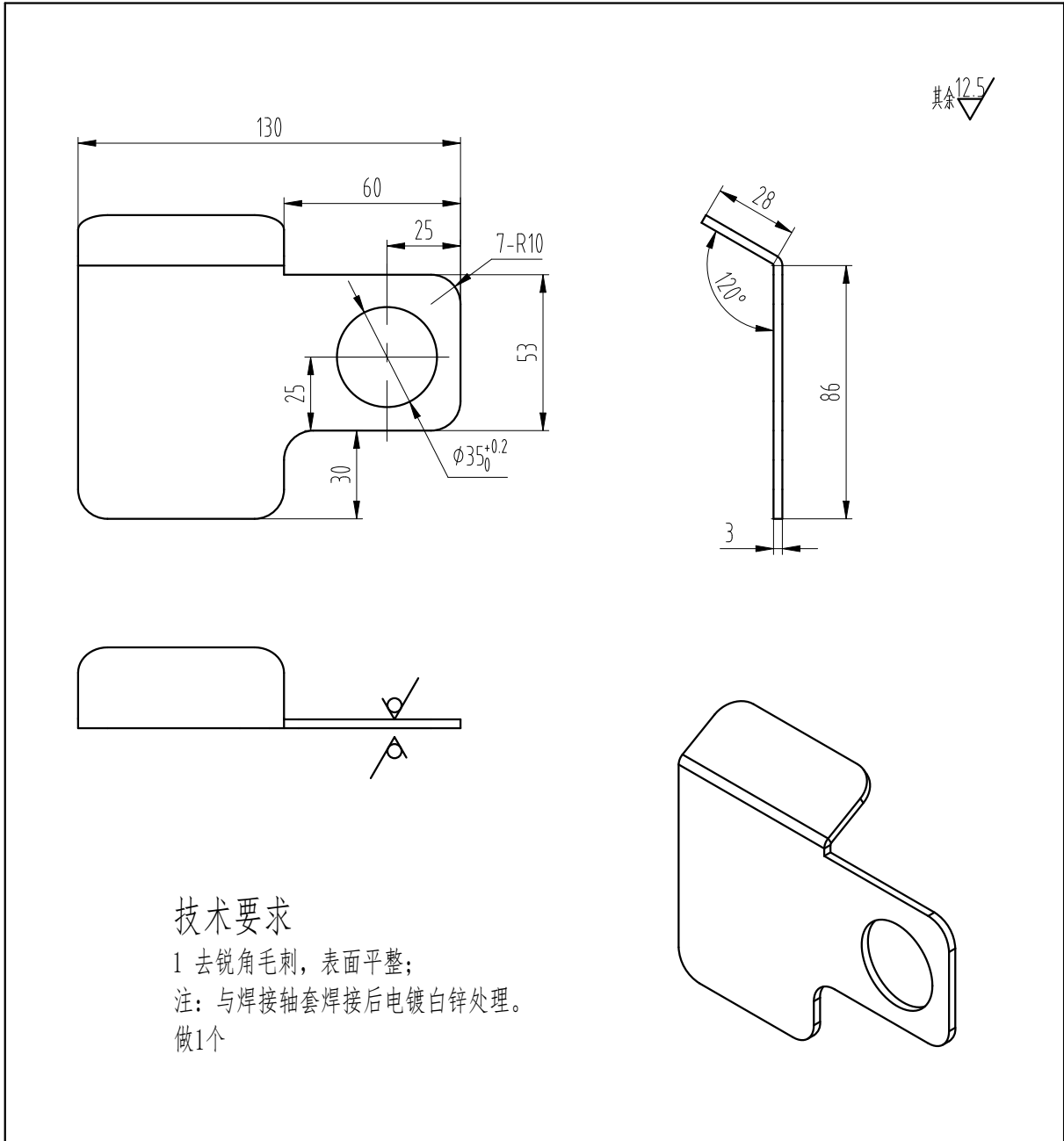


### 技术要求

- 1 装配符合工艺要求, 绳轮转动灵活, 无卡滞异响;
- 2 序号4螺栓安装牢固可靠, 符合工艺要求, 安装后螺栓点红漆处理。

图幅: A3 Ver 1.4

				第一视角		实施日期		宁波奥德普电梯部件有限公司 NINGBO AODEPU ELEVATOR COMPONENTS CO., LTD.			
				CC 关键特性				提拉手组件			
				设计	<>	<>	标准化	阶段标记		重量	比例
				审核							1:1
				工艺			批准	第 1 张		共 1 张	X210BZ0C00
标记	处数	更改内容		签名	年月日						



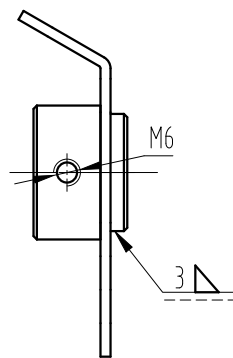
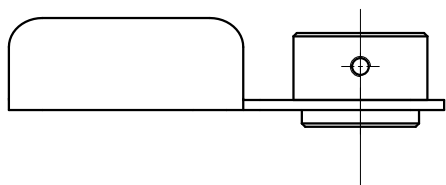
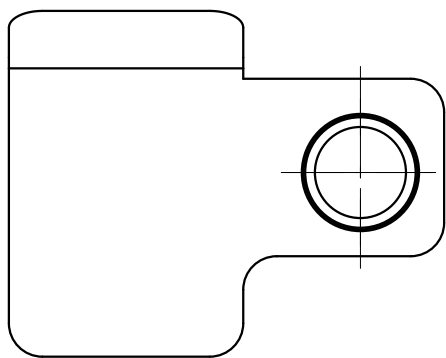
技术要求

- 1 去锐角毛刺，表面平整；  
注：与焊接轴套焊接后电镀白锌处理。  
做1个

标记	处数	更改内容	签名	年月日

第一视角		实施日期		宁波奥德普电梯部件有限公司	
CC 关键特性				NINGBO AODEPU ELEVATOR COMPONENTS CO., LTD.	
设计	<>	<>	标准化	钢板3.0/Q235B	开关打板
审核				阶段标记	重量
工艺			批准	第 1 张	共 1 张
				1:1	
				X210BZ0002(奥立达)	

图幅: A4 Ver 1.4



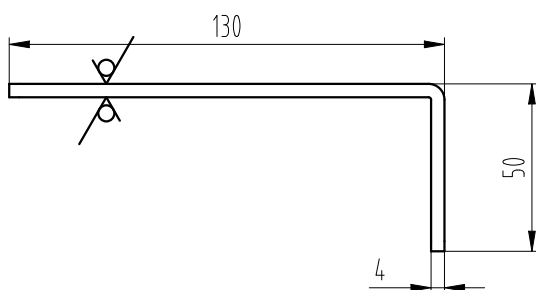
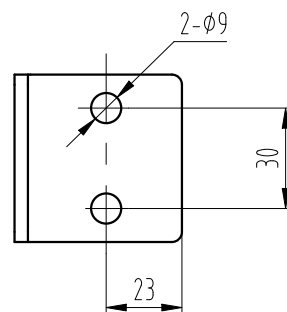
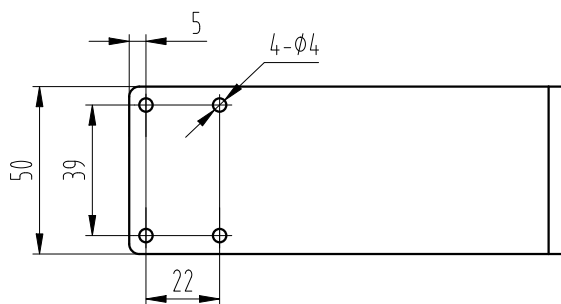
## 技术要求

- 1 去焊渣，焊接牢固可靠，无漏焊虚焊；
- 2 表面电镀白锌处理。

标记	处数	更改内容	签名	年月日

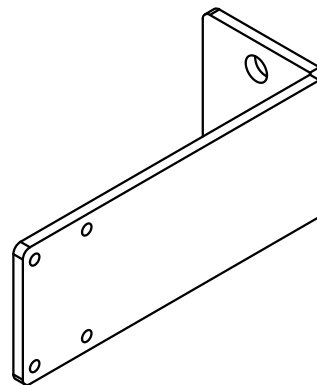
第一视角		实施日期		宁波奥德普电梯部件有限公司	
CC 关键特性		实施日期		NINGBO AODEPU ELEVATOR COMPONENTS CO., LTD.	
设计	<	<	标准化	焊接示意图	
审核				阶段标记	重量 比例
工艺			批准	第 1 张	共 1 张
				开关打板焊接	
				X210BZ0B00(奥立达)	

其余 $\sqrt{12.5}$



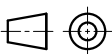
### 技术要求

- 1 去锐角毛刺，表面平整；  
注：与加强筋焊接后表面电镀白锌处理。  
加工1件



标记	处数	更改内容	签名	年月日

第一视角



实施日期

CC 关键特性



宁波奥德普电梯部件有限公司  
NINGBO AODEPU ELEVATOR COMPONENTS CO., LTD.

钢板4.0/Q235B

开关支架

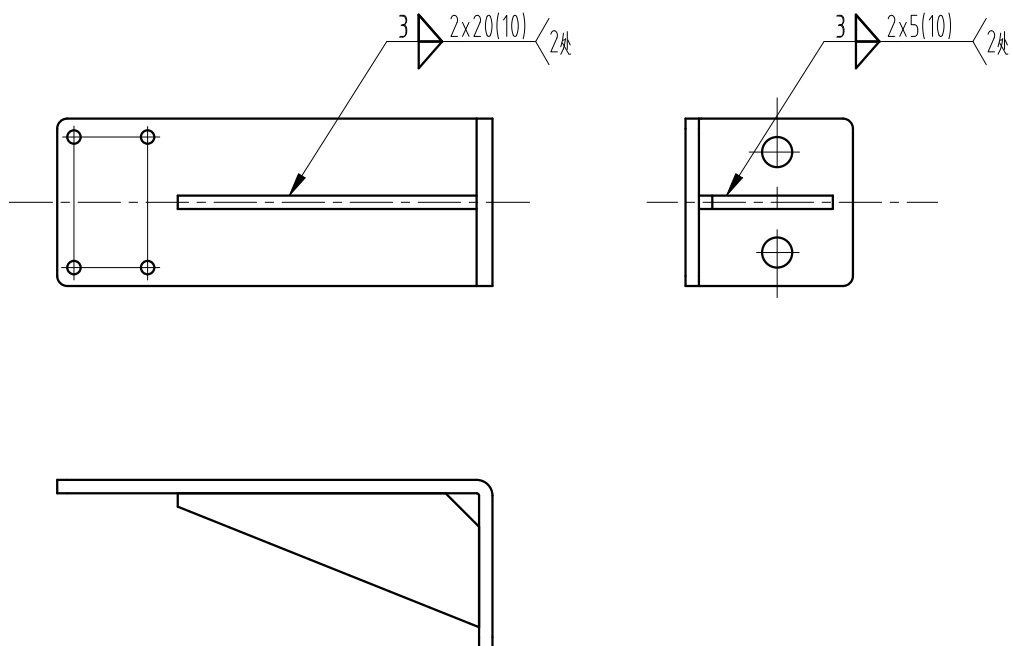
设计	<>	<>	标准化		
审核					
工艺			批准		

阶段标记 重量 比例

第 1 张 共 1 张

X210BZ0003(奥立达)





## 技术要求

- 1 去焊渣，焊接牢固可靠，无漏焊虚焊；
- 2 表面电镀白锌处理。

标记	处数	更改内容	签名	年月日

第一视角

实施日期

CC 关键特性



宁波奥德普电梯部件有限公司  
NINGBO AODEPU ELEVATOR COMPONENTS CO., LTD.

焊接示意图

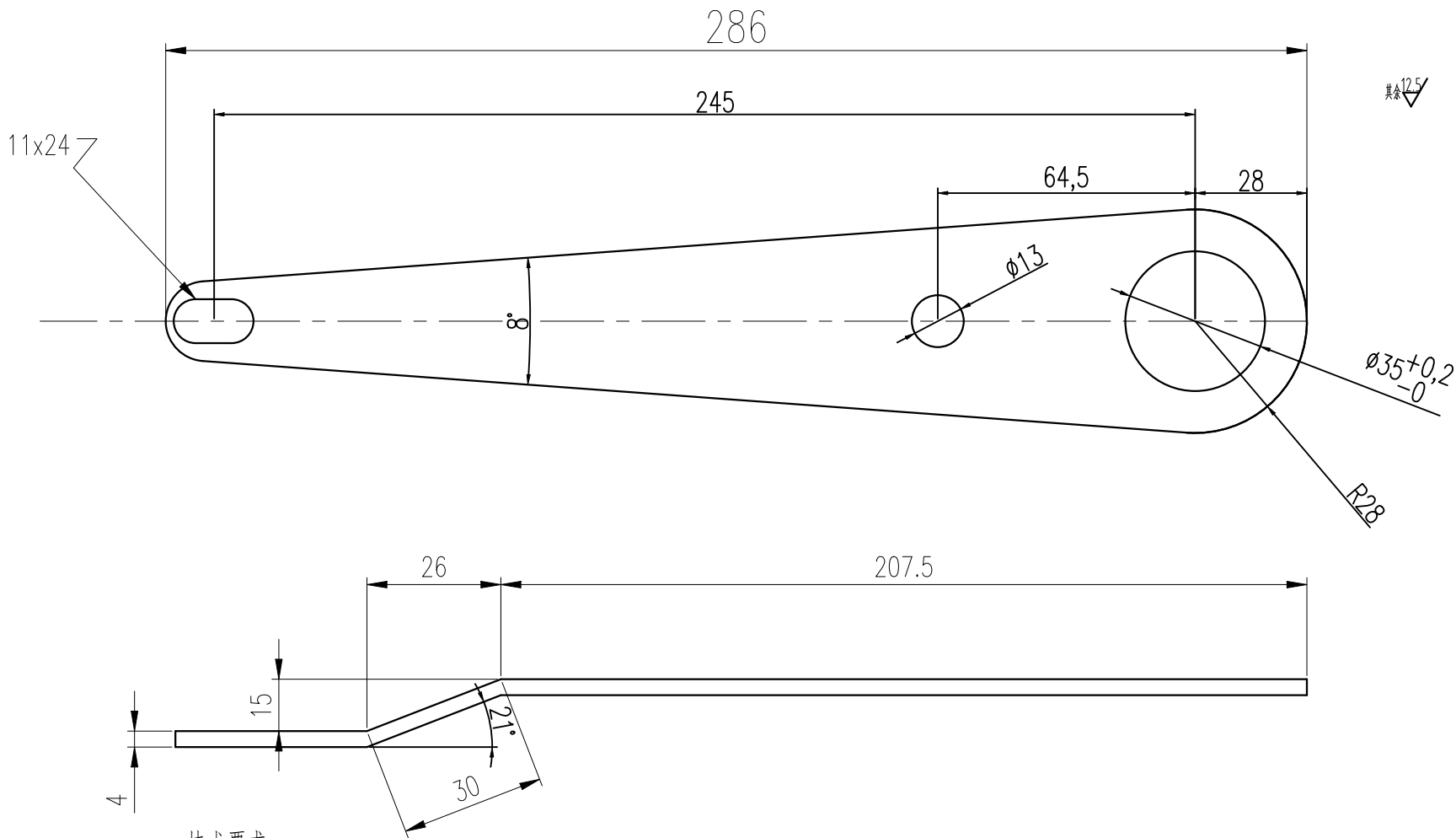
开关支架焊接

设计	<>	<>	标准化		
审核					
工艺			批准		

阶段标记 重量 比例

第 1 张 共 1 张

X210BZ0A00(奥立达)



#### 技术要求

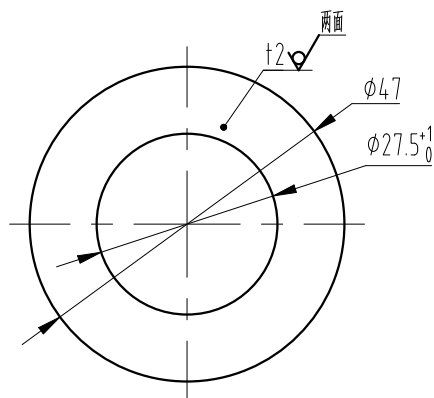
- 1 去锐角毛刺，表面平整；
- 2 焊后电镀白锌处理。

图幅: A3 Ver 1.4

标记	处数	更改内容	签名	年月日

第一视角 			实施日期			<div> 宁波奥德普电梯部件有限公司</div> <div>NINGBO AODEPU ELEVATOR COMPONENTS CO., LTD.</div>						钢板4.0/Q235B			长提拉手		
CC 关键特性																	
设计	◇	◇	标准化				阶段标记		重量	比例	X210BZ0008						
审核										1:1							
工艺			批准				第 1 张		共 1 张								


其余 $\sqrt{12.5}$



### 技术要求

- 1 去锐角毛刺，表面平整；
  - 2 表面电镀白锌处理。
- 做4个

标记	处数	更改内容	签名	年月日

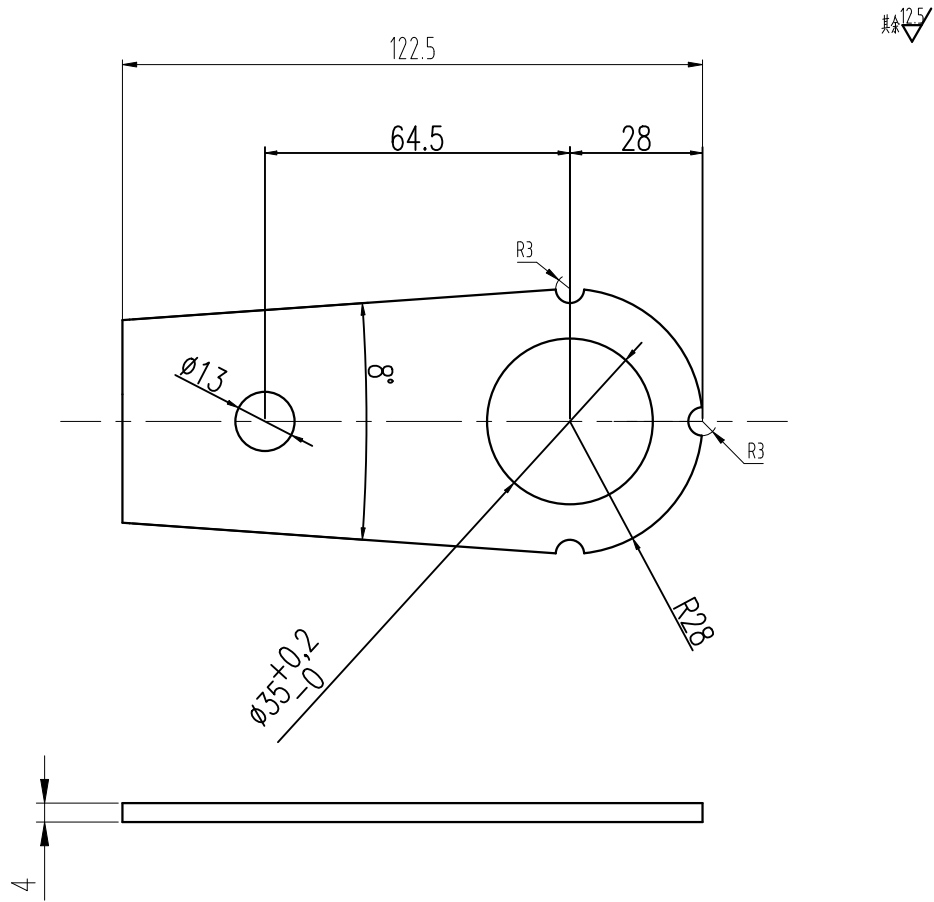
第一视角		实施日期				 宁波奥德普电梯部件有限公司 NINGBO AODEPU ELEVATOR COMPONENTS CO., LTD.		
关键特性						钢板2.0/Q235B		
设计	<>	<>	标准化			阶段标记	重量	比例
审核								1:1
工艺			批准			第 1 张	共 1 张	
							垫圈	
							X210BZ0004(奥立达)	

图幅: A4 Ver 1.4

图幅: A3 Ver 1.4

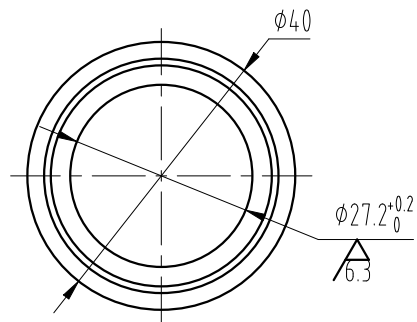
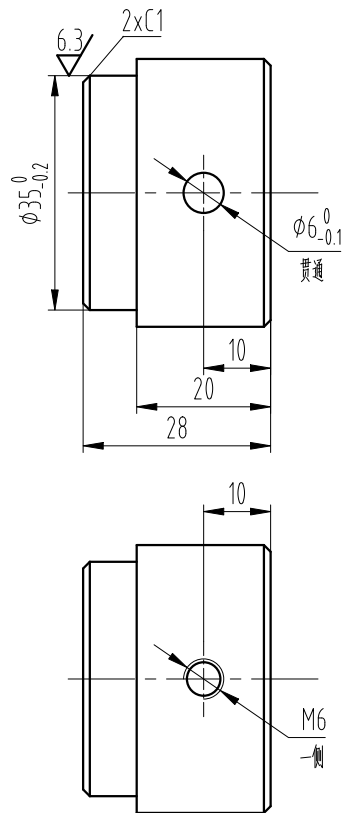
技术要求

- 1 去锐角毛刺, 表面平整;
- 2 焊后电镀白锌处理。



					第一视角			实施日期			宁波奥德普电梯部件有限公司 NINGBO AODEPU ELEVATOR COMPONENTS CO., LTD.				
					CC 关键特性						钢板4.0/Q235B		短提拉手		
					设计	<>	<>	标准化			阶段标记	重量			比例
					审核									1:1	X210BZ0009
标记	处数	更改内容			签名	年月日	工艺			批准			第 1 张	共 1 张	

其余 $\sqrt{12.5}$



技术要求

- 1 去锐角毛刺，表面平整；  
2 未注圆角R1；  
注：与开关打板焊后表面电镀白锌处理。  
加工1件

标记	处数	更改内容	签名	年月日

第一视角		实施日期		宁波奥德普电梯部件有限公司	
CC 关键特性				NINGBO AODEPU ELEVATOR COMPONENTS CO., LTD.	
设计	<>	<>	标准化	圆钢 $\phi 40/Q235A$	焊接轴套
审核				阶段标记	重量
工艺			批准	第 1 张	共 1 张
				比例 1:1	
				X210BZ0005(奥立达)	

图幅: A4 Ver 1.4