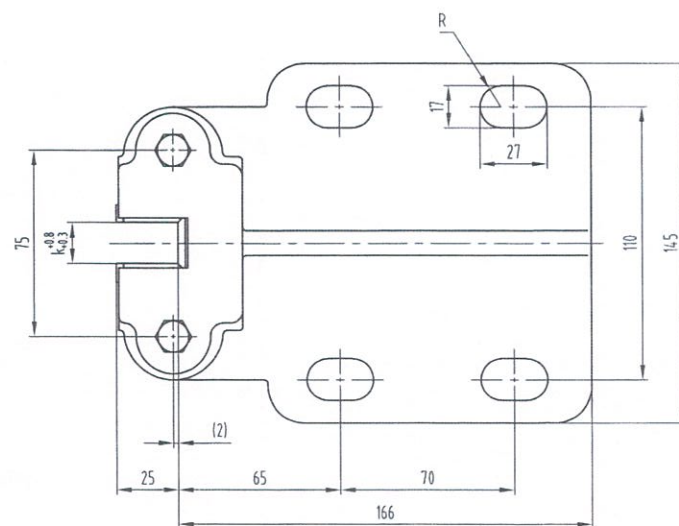


对应图号	X7A2685ACB	确认	柯圣
会签确认日期	2022.6.30	批准	陈建
件号备注	X7A2685ACB001~002		
共	1	页, 第	1 页 授权
		PM220689	



对应表

嘉兴保通工件号	奥德普件号
X7A2685ACB001	AX02V016G01
X7A2685ACB002	AX02V016G02


参数表

参数名	中文描述
k	导轨导向面宽度

技术要求

- 1 本图为OX-02导轨示意图;
- 2 本导轨为嘉兴保通工定制, 相关参数更改需双方确认;
- 3 本导轨适用额定速度 $\leq 1.0\text{m/s}$ , 正向压力 $\leq 1850\text{N}$ , 侧向压力 $\leq 1450\text{N}$ ;
- 4 导轨主体材料为铸钢或铸铝, 材料匹配OX-450P/Q 长度220;
- 5 导轨喷漆颜色为灰色。

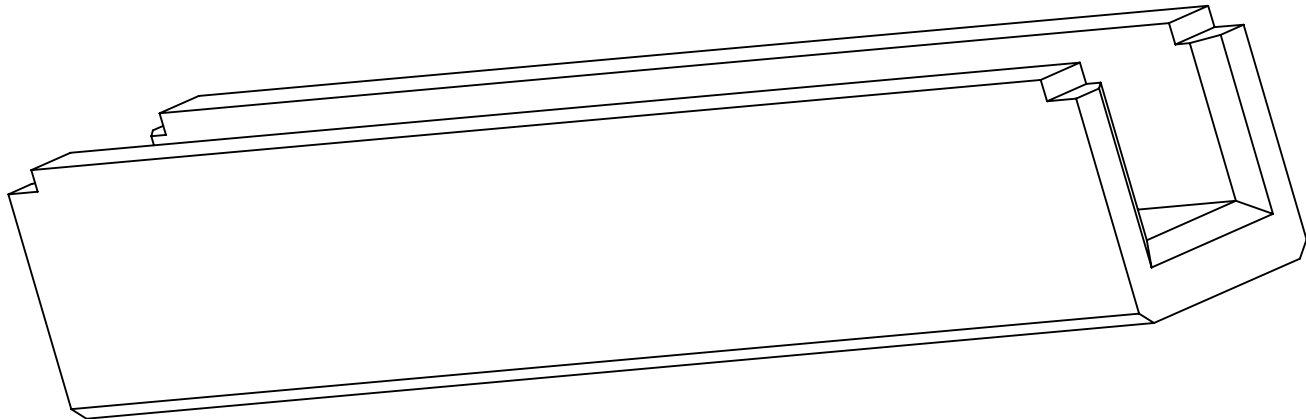
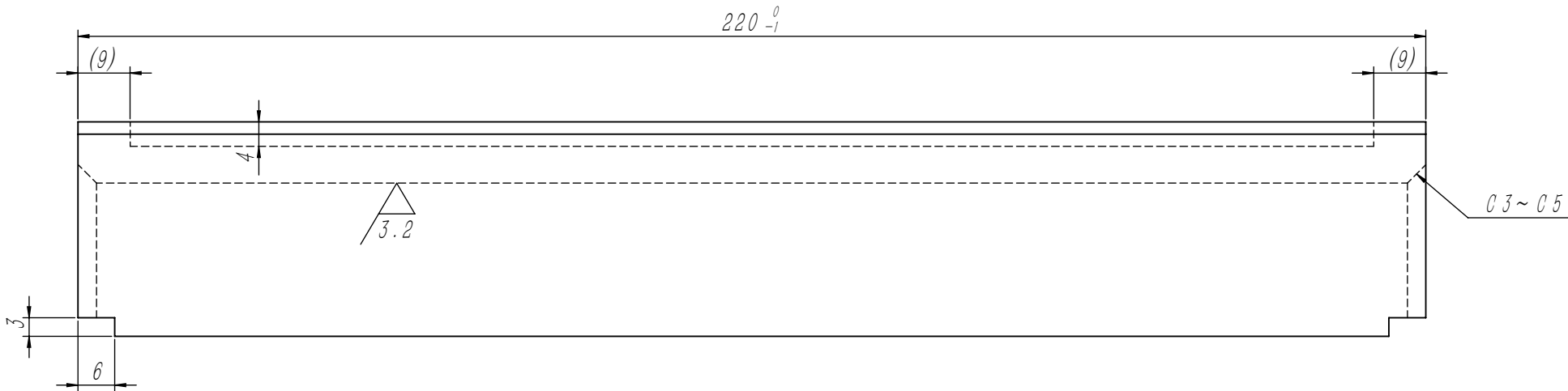
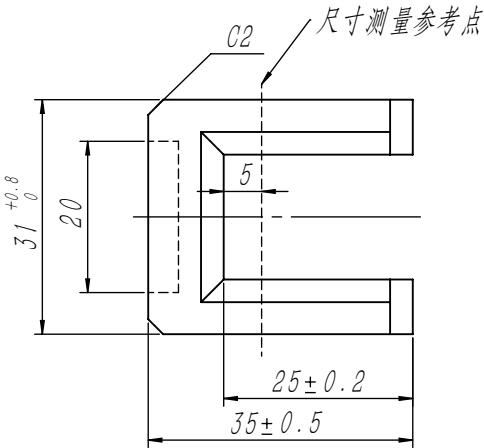
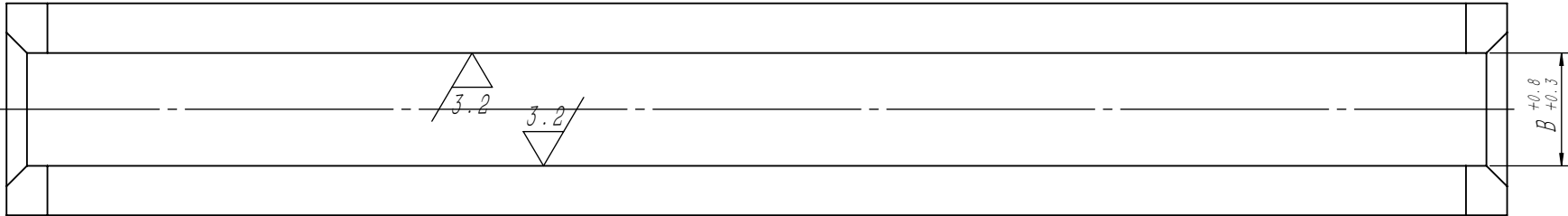
10	G02	导轨
16	G01	导轨
k	G00	名称

				 宁波奥德普电梯部件有限公司 NINGBO AODEPU ELEVATOR COMPONENTS CO., LTD.			
标记	处数	更改内容	签名	日期	阶段 标记 重量 比例		
设计	胡建升	22.06.25 标准化					1:2
审核	15	22.06.25					
工艺		批准	12	2022.6.24	共 1 张	第 1 页	
				导靴  AX02V016			

OX-450P

GB/T 1804-m

线性尺寸	0~6	6~30	30~120	120~400	400~1000	1000~2000	2000~4000	半径/高度尺寸	0.5~3	>3-6	>6-30	>30	短边尺寸	≤10	>10-50	>50-120	>120-400	>400
线性公差	±0.1	±0.2	±0.3	±0.5	±0.8	±1.2	±2.0	倒圆/倒角公差	±0.2	±0.5	±1.0	±2.0	角度公差	±1°	±30′	±20′	±10′	±5′



技术说明:  
1. 本件完成后要求表面平整光滑, 无飞边毛刺以及气孔或明显的缩壁等缺陷;  
2. 表面色泽均匀一致, 无斑点等缺陷;  
3. 图中B参数为导轨顶面规格尺寸, 可根据导轨状态匹配 (16mm/10mm) ;  
4. 本图按总长度220mm形式绘制, 可匹配的规格长度还有200mm/155mm两个系列。

借(通)用件登记

旧底图总号

底图总号

签字

日期

						黄铜H65			宁波奥德普电梯部件有限公司	
									靴衬	
标记	处数	分 区	文件更改号	签 名	年月日					
设 计			标准化			阶段标记		重量	比例	OX-450P
校 对								0.17	1:1	
审 核						物料编号:				
工 艺			批 准							