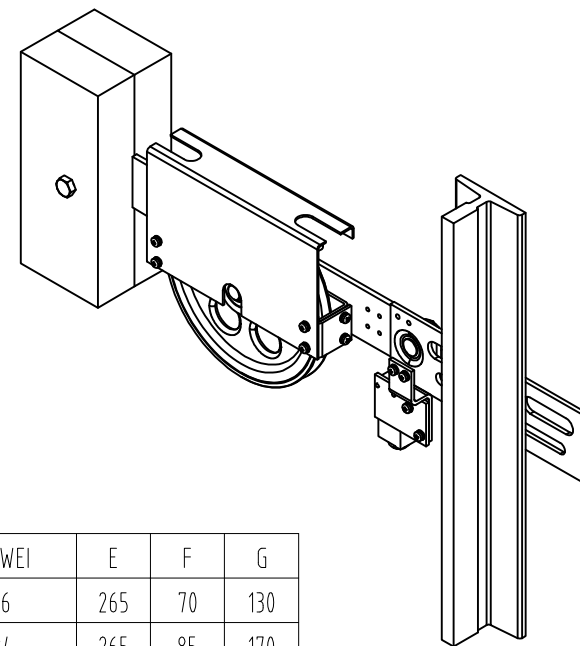


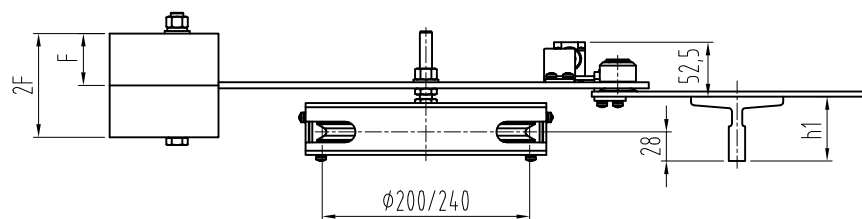
配重块尺寸表


TDFI	TDWEI	E	F	G
重晶石	16	265	70	130
	24	265	85	170

注：颜色为“广日灰色”，参考所提供色卡；

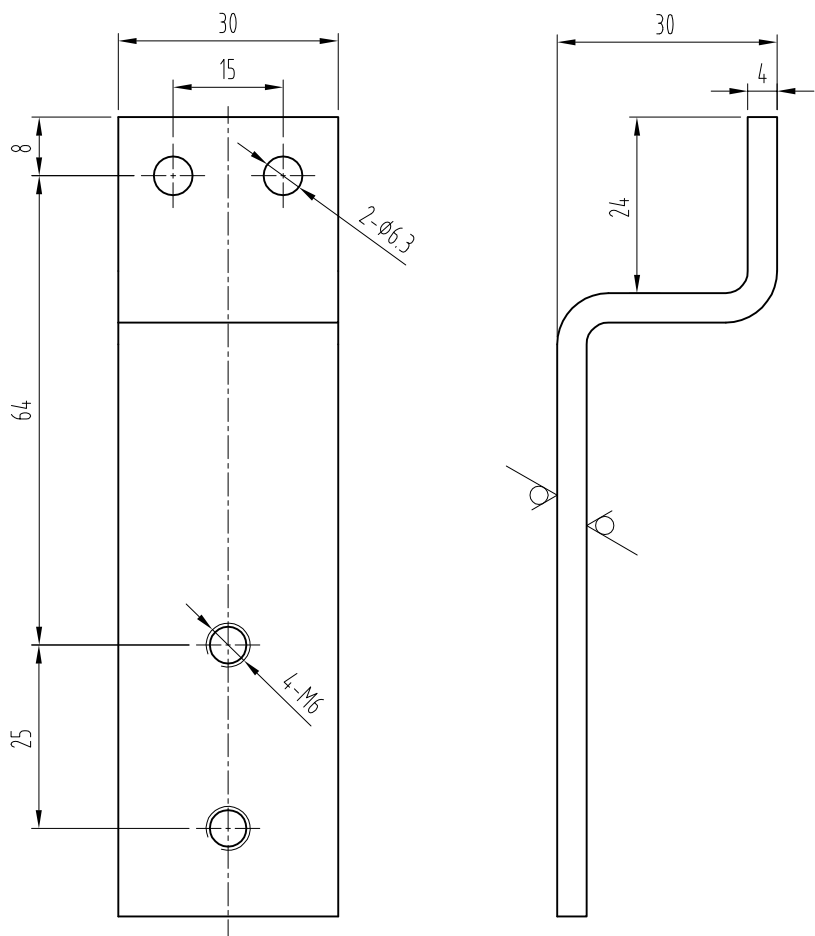


320	重晶石	16 / 24	89	6	200/240	G02	涨紧装置
300			62		200/240	G01	涨紧装置
A	材质	配重质量	导轨高度h1	钢丝绳直径	绳轮直径	G00	名称



						 宁波奥德普电梯部件有限公司 NINGBO AODEPU ELEVATOR COMPONENTS CO.,LTD.		
						装配图		
标记	处数	分区	更改文件号	签名	年、月、日	阶段	标记	重量
设计	舒佳乐	2017.10.28	标准化					
审核								1:2
工艺			批准			共	张	第 页
						涨紧装置		
						OX-200B		

其余 $\sqrt{12.5}$



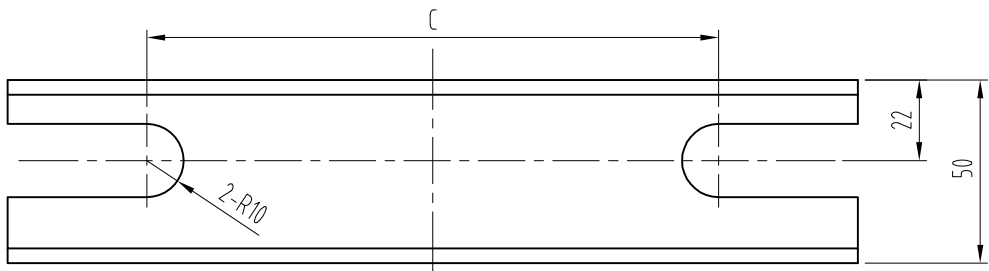
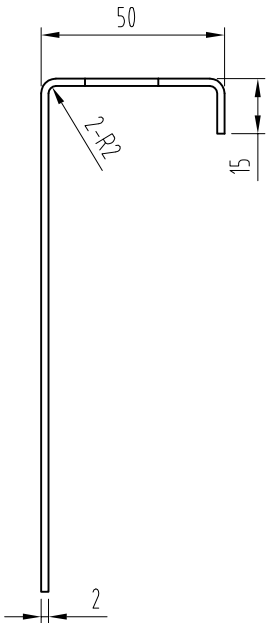
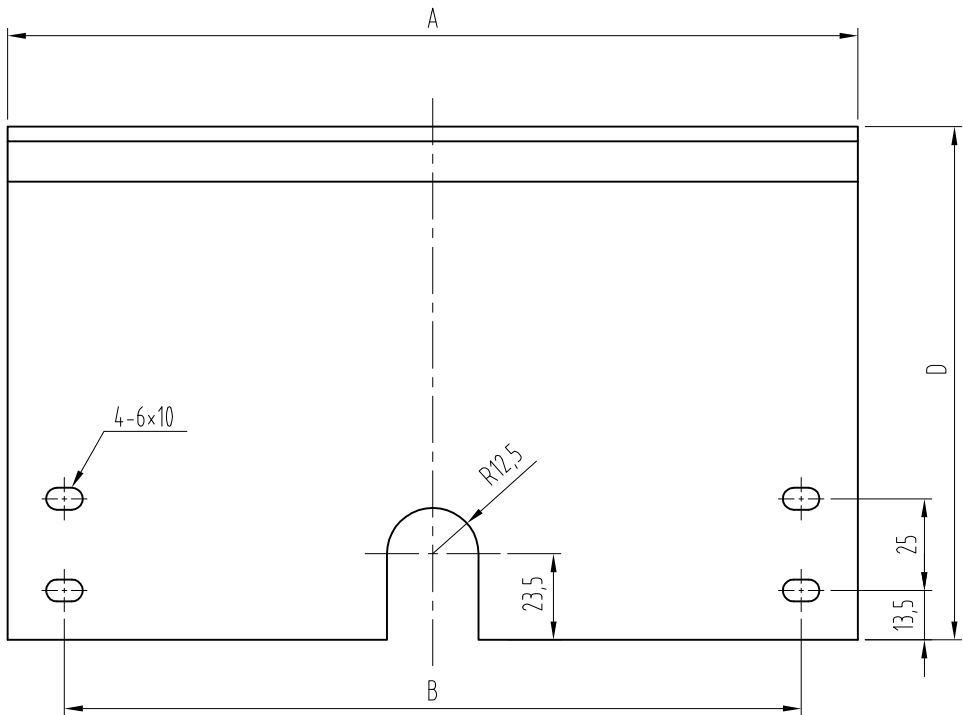
技术说明:

- 1、零件表面无毛刺;
- 2、零件喷漆, 颜色绿色; 厚度60~80 μ m;
- 3、未注明公差按GB/T8114-K、GB/T1804-m执行;

						<div><div><div><div></div></div><div><div></div></div></div><div><div></div></div><div><div></div></div></div> <div>宁波奥德普电梯部件有限公司</div> <div>NINGBO AODEPU ELEVATOR COMPONENTS CO.,LTD.</div>					
						Q235A/4.0					
标记	处数	分区	更改文件号	签名	年、月、日	200B开关支架					
设计	舒佳乐	2019.05.27	标准化								
						阶段标记重量比例					
						1:1					
审核						0X-200B-6					
工艺			批准								
						共 张 第 页					

其余 $\sqrt{12.5}$

L00	绳轮直径 (mm)	A	B	C	D	备注
L01	200	232	201	156	140	
L02	240	272	241	196	160	

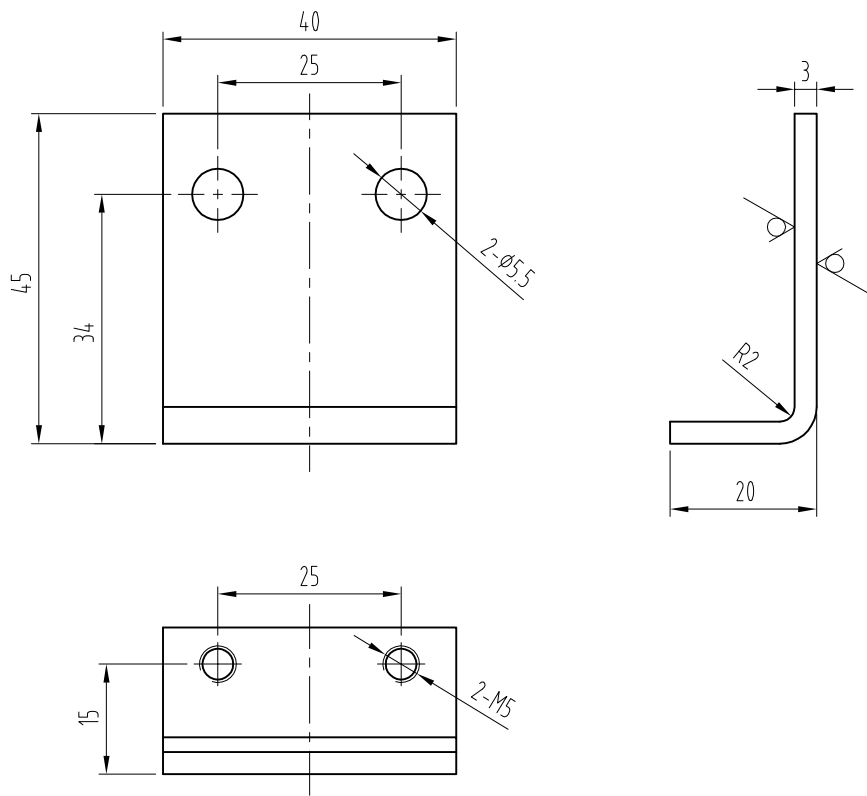


技术说明:

- 1、零件表面无毛刺;
- 2、零件喷漆, 颜色黄色 (RAL1003); 厚度60~80 μm ;
- 3、未注明公差按GB/T8114-K、GB/T1804-m执行;

						 宁波奥德普电梯部件有限公司 NINGBO AODEPU ELEVATOR COMPONENTS CO.,LTD.					
						Q235A/2.0					
标记	处数	分区	更改文件号	签名	年、月、日	200B防护罩					
设计	舒佳乐	2019.05.27	标准化								
						1:2					
审核											
工艺			批准			共 张 第 页					
						0X-200B-5					

其余 $\sqrt{12.5}$

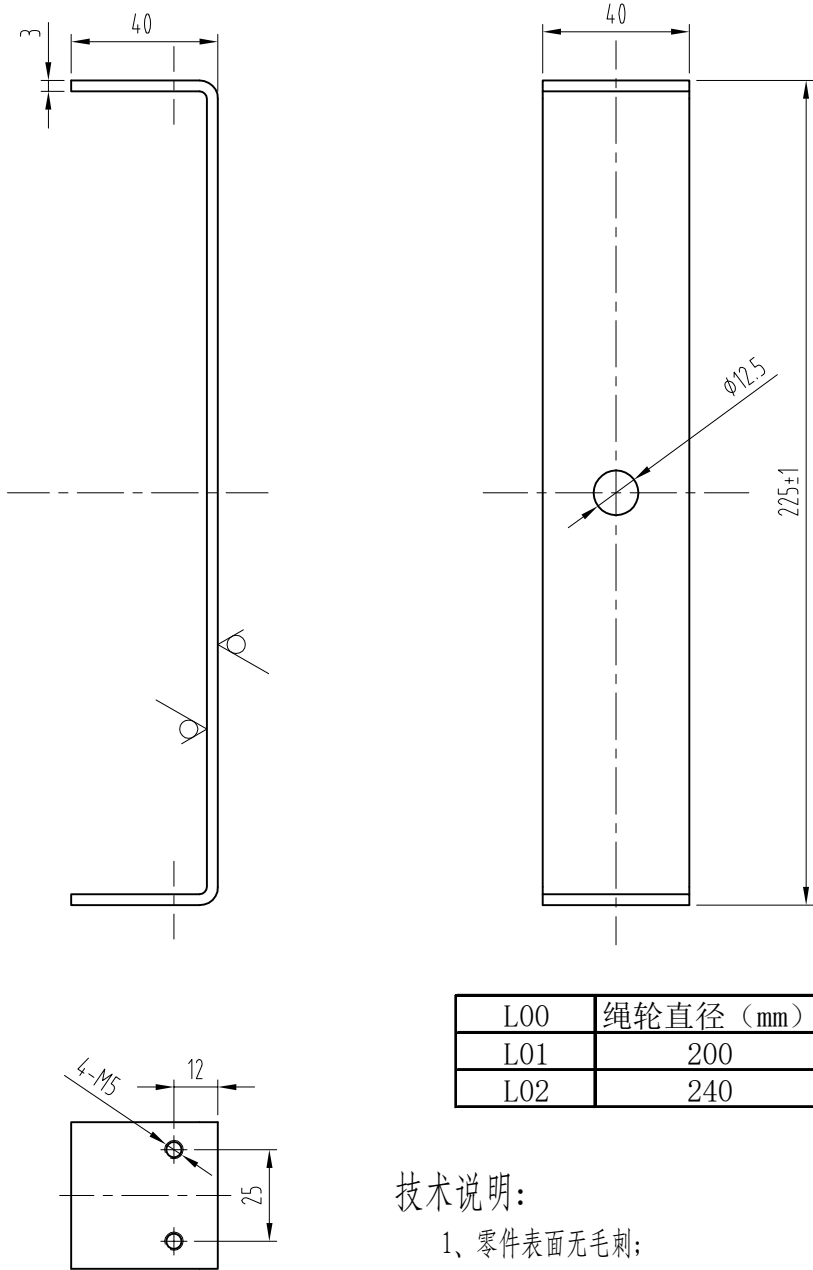


技术说明:

- 1、零件表面无毛刺;
- 2、零件镀锌,厚度 $\geq 8\mu\text{m}$;
- 3、未注明公差按GB/T8114-K、GB/T1804-m执行;

						<div><div><div><div></div></div><div><div></div></div></div><div><div></div></div><div><div></div></div></div> <div>宁波奥德普电梯部件有限公司</div> <div>NINGBO AODEPU ELEVATOR COMPONENTS CO.,LTD.</div>								
						Q235A/3.0			200B直角支架					
标记	处数	分区	更改文件号	签名	年、月、日					0X-200B-4				
设计	舒佳乐	2019.05.27	标准化			阶段标记		重量	比例					
									1:1					
审核														
工艺			批准			共 张 第 页								

其余 $\frac{12.5}{\sqrt{}}$



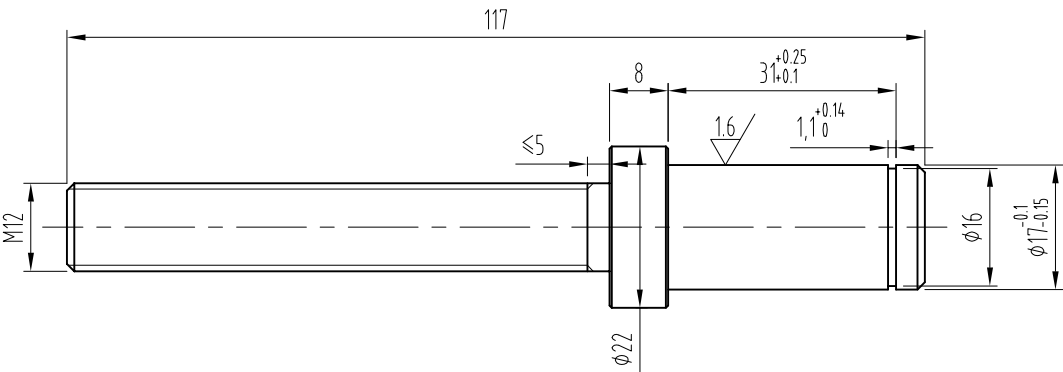
L00	绳轮直径 (mm)	A
L01	200	225
L02	240	265

技术说明:

- 1、零件表面无毛刺;
- 2、零件喷漆,颜色为公司本色 (RAL6005); 厚度60~80 μm;
- 3、未注明公差按GB/T8114-K、GB/T1804-m执行;

						<div><div><div><div><div></div><div></div></div><div><div></div><div></div></div></div><div><div></div><div></div></div></div><div>宁波奥德普电梯部件有限公司</div><div>NINGBO AODEPU ELEVATOR COMPONENTS CO.,LTD.</div></div>											
						Q235A/3.0						200B防护罩支架					
标记	处数	分区	更改文件号		签名	年、月、日	阶 段 标 记			重 量	比 例						
设 计	舒佳乐	2019.05.27	标准化									0X-200B-3					
											1:2						
审 核																	
工 艺			批 准				共 张			第 页							

其余6.3

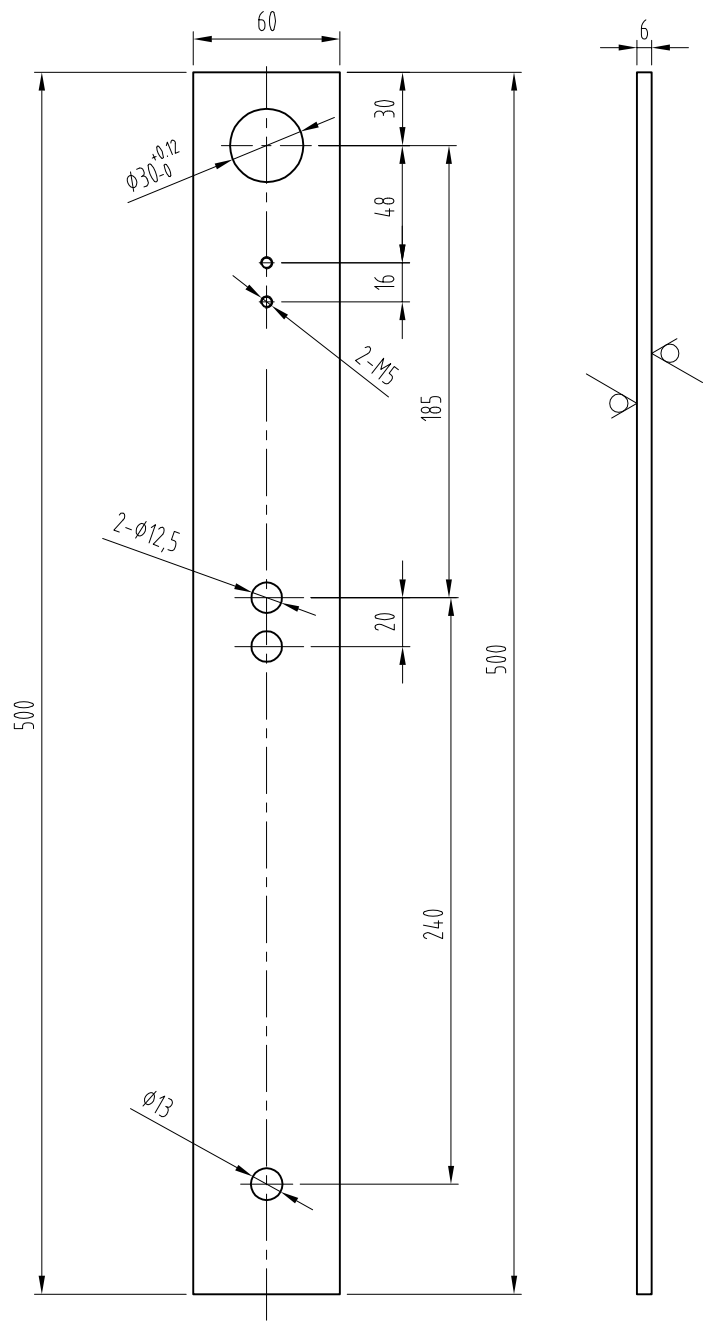


技术说明:

- 1、零件表面无毛刺;
- 2、零件表面镀锌,厚度≥8μm;
- 3、未注明公差按GB/T8114-K、GB/T1804-m执行;

						<div><div><div><div></div></div><div><div></div></div></div><div><div></div></div><div>宁波奥德普电梯部件有限公司</div><div>NINGBO AODEPU ELEVATOR COMPONENTS CO.,LTD.</div></div>					
						20#/ Ø 22					
标记	处数	分区	更改文件号	签名	年、月、日	200B主轴					
设计	舒佳乐	2019.05.27	标准化								
						阶段	标记	重量	比例	0X-200B-2	
审核									1:1		
工艺			批准			共	张	第	页		

其余^{12.5}▽



技术说明:

- 1、零件表面无毛刺;
- 2、零件表面喷漆, 颜色为RAL6005, 厚度60~80μm;
- 3、未注明公差按GB/T8114-K、GB/T1804-m执行;

						<div><div><div></div><div></div></div><div>EPUR[®]</div></div> 宁波奥德普电梯部件有限公司		
						NINGBO AODEPU ELEVATOR COMPONENTS CO.,LTD.		
						Q235A/6.0		200B摇杆
标记	处数	分区	更改文件号	签名	年、月、日	阶 段 标 记	重 量	
设 计	舒佳乐	2019.05.27	标准化					1:1
审 核								
工 艺			批 准			共 张	第 页	0X-200B-1