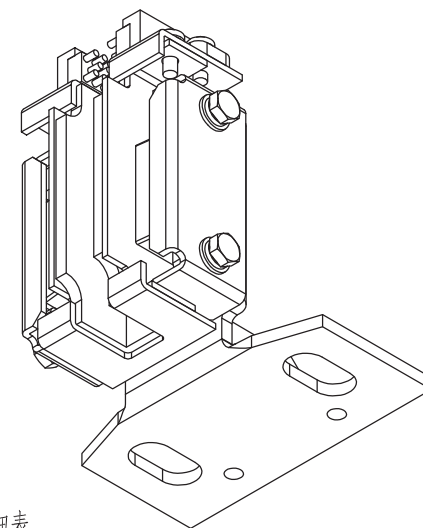





注意105需要更改
为115，原尺寸105
会与破坏直径8孔

技术要求:

- 1、本件适用于额定速度1.75m/s；
- 2、本件在装配时需注意件2装配后稳定牢固，件11(15)装配后无松动；
- 3、图中导靴槽口间距t及未注尺寸A见参数明细表。

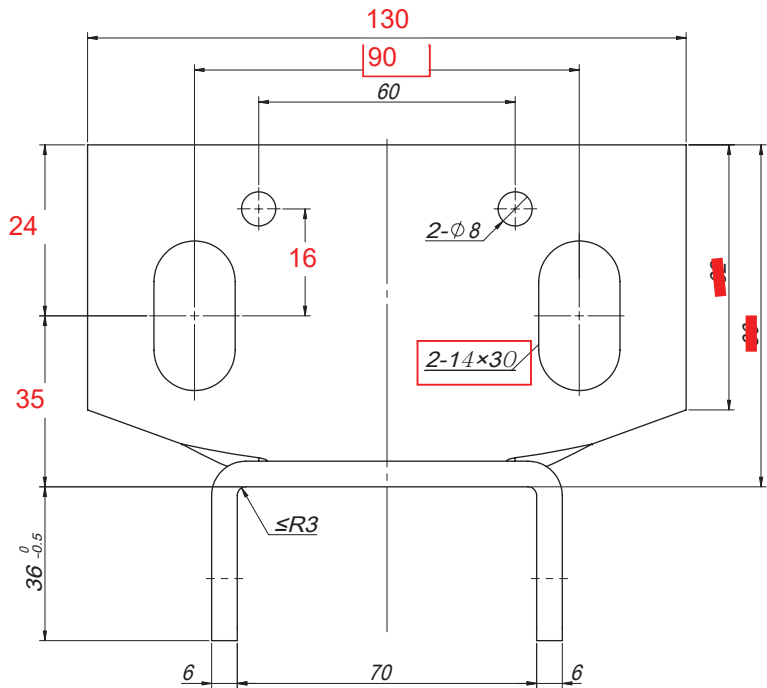
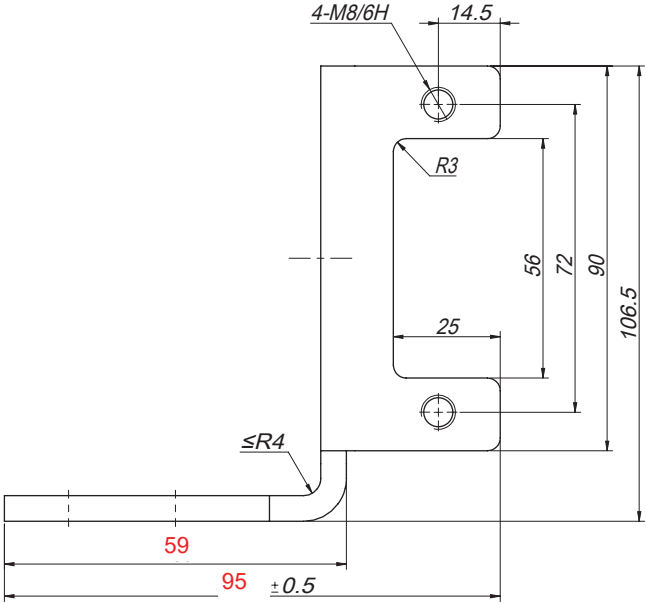
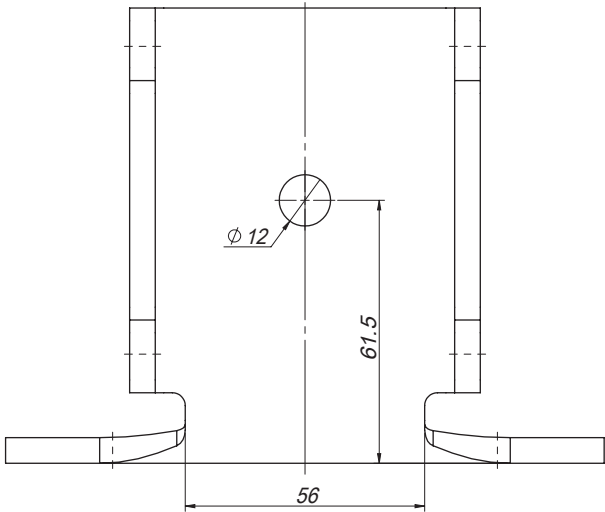


| 标记 | 处数 | 分区 PLACE | 签名 SIGNATURE | 日期 DATE | 更改内容 CHANGE | 标记 | 处数 | 分区 PLACE | 签名 SIGNATURE | 日期 DATE | 更改内容 CHANGE |
|----|----|-------------|-----------------|------------|----------------|----|----|-------------|-----------------|------------|----------------|

| | | | | | | | |
|----|---|---|---|--------------|----------------------------|---------------------------|----------|
| 常用 |  |  |  宁波奥德普电梯部件有限公司 | | | | |
| | 核准 APPROVED | 日期 DATE 制图 DRAWN 设计 DESIGNED 审核 CHECKED | 2017.07.11 周正.07.11 舒佳乐.07.11 | 重量 WEIGHT | 比例 SCALE 1:2.5 | 名称 TITLE 导靴(XA) | 版本 00 |
| 保留 | | | | | 图号 DWGNO OX-029Y | | |
| 一次 | | | 共 2 张 第 2 张 | | | | |

OX029.1-1

| | | | | | | | |
|------|-----|------|--------|---------|----------|-----------|-----------|
| 基本尺寸 | 0~6 | 6~30 | 30~120 | 120~400 | 400~1000 | 1000~2000 | 2000~4000 |
| 公差 | 0.1 | 0.2 | 0.3 | 0.5 | 0.8 | 1.2 | 2.0 |

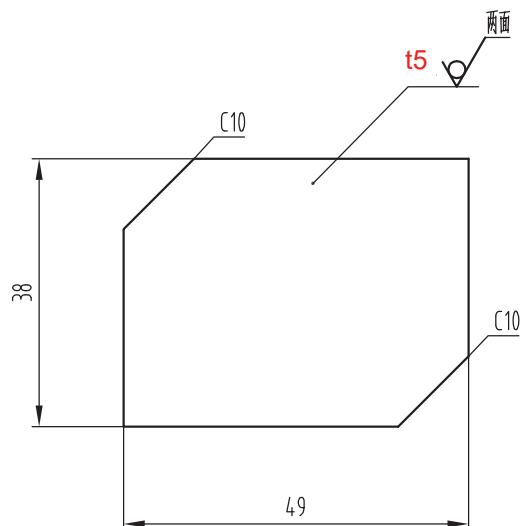


技术说明
1.边角去毛刺，锐角倒R1圆角处理，未注明圆角为R3；
2.本件折弯成型，整体无扭曲变形，底面平整；
3.折弯成型后，折弯处明显裂纹≤3处(单侧)；
4.表面无杂物及油污等。

| |
|----------|
| 借(通)用件登记 |
| 旧底图总号 |
| 底图总号 |
| 签字 |
| 日期 |

| | | | | | | | | | | |
|----|----|----|-------|----|-------|-------------|-------|-----|---------------|--|
| | | | | | | 钢板Q235A/6.0 | | | 宁波奥德普电梯部件有限公司 | |
| | | | | | | | | | 导靴座弯板 | |
| 标记 | 处数 | 分区 | 文件更改号 | 签名 | 年、月、日 | | | | | |
| 设计 | | | 标准化 | | | 阶段标记 | 重量 | 比例 | | |
| 校对 | | | | | | | 0.93 | 4:5 | | |
| 审核 | | | | | | | | | | |
| 工艺 | | | 批准 | | | 共 1 张 | 第 1 张 | | OX029.1-1 | |

其余 $\frac{12.5}{\surd}$



技术要求

- 1 去锐角毛刺，表面平整；
- 2 未注公差按GB/T 1184-K、GB/T 1804-m执行。

| | |
|-----|-----|
| G01 | 加强筋 |
| G00 | 名称 |

| | | | | | | | | | | | | |
|----|----|----|-------|-----|-------|--|--|----|----|-----|-----------|--|
| | | | | | | <div><div><div>AODEPU®</div><div>宁波奥德普电梯部件有限公司</div><div>NINGBO AODEPU ELEVATOR COMPONENTS CO., LTD.</div></div></div> | | | | | | |
| | | | | | | <div>钢板<div>5</div>GB/T 709</div> <div>Q235A GB/T 700</div> | | | | | 加强筋 | |
| 标记 | 处数 | 分区 | 更改文件号 | 签名 | 年、月、日 | 阶段 | | 标记 | 重量 | 比例 | | |
| 设计 | | | | 标准化 | | | | | | | OX029Y011 | |
| | | | | | | | | | | 1:1 | | |
| 审核 | | | | | | 共 1 张 第 1 页 | | | | | | |
| 工艺 | | | | 批准 | | | | | | | | |