

奥德普件号	杭州西奥件号	导轨面宽K(mm)
AX002A012G99	X0A2685ACW002	16

杭州西奥电梯有限公司会签章			
西奥图号	XOA2675 ACW		
西奥件号	002		
确认人	1/2/2023		
共 2 页,	第 2 页	日期	2023-2-20
		CA号	1A-4202025



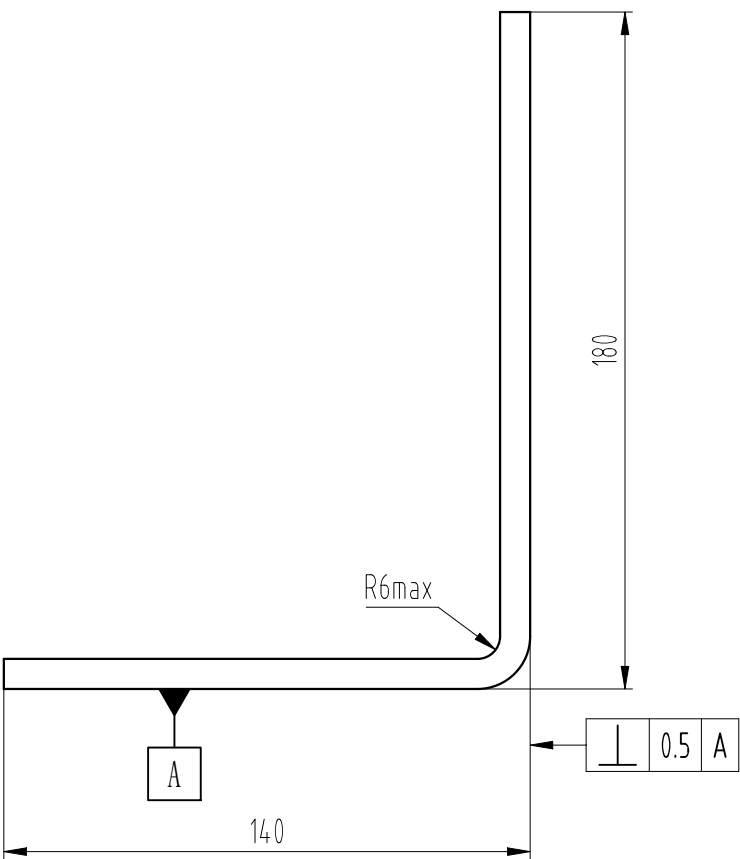
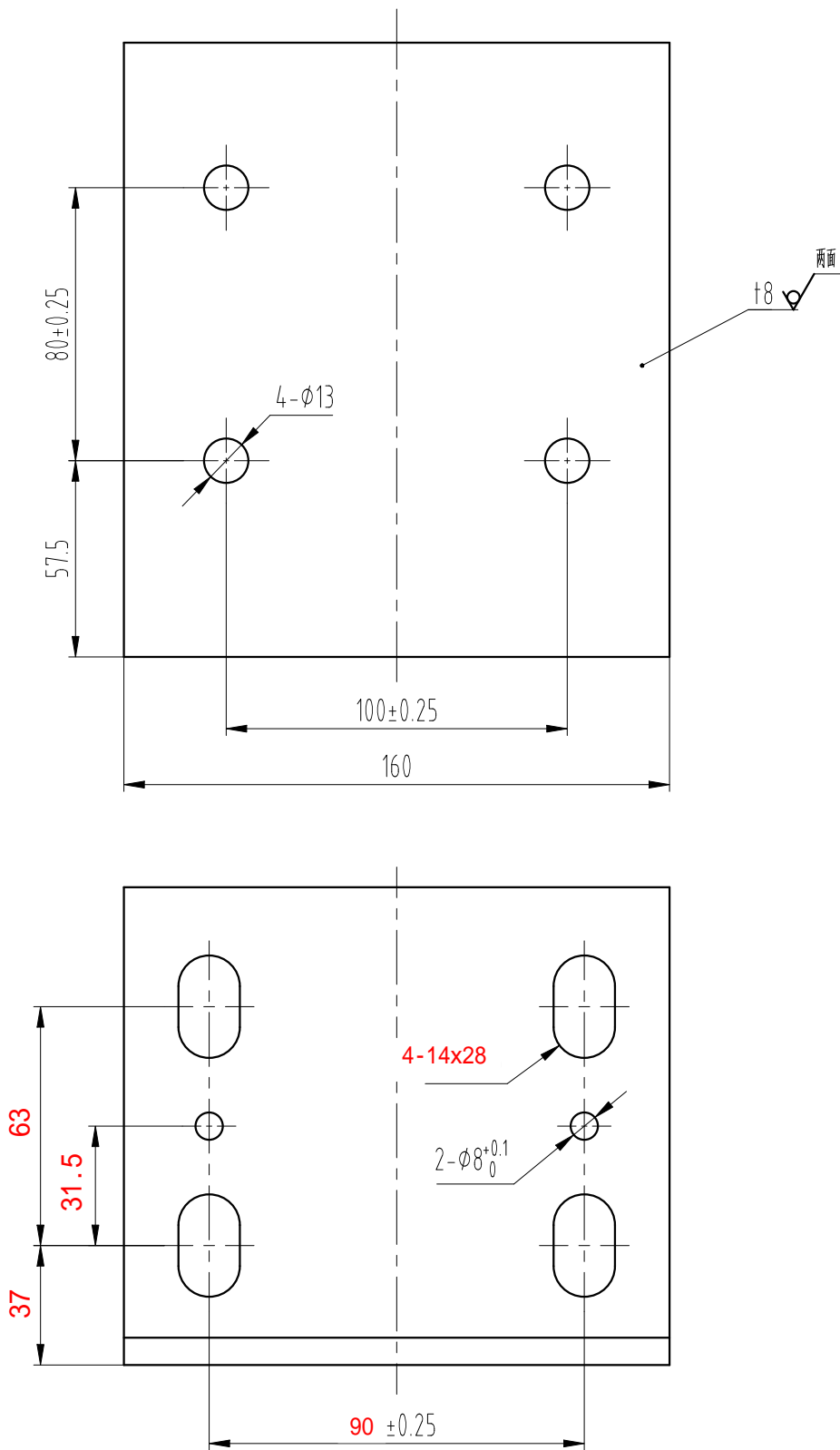
## 技术要求

- 1 本件为OX-002A导靴示意图, 为杭州西奥定制;
- 1 装配牢固可靠, 无松动;
- 2 钣金件表面粉末喷涂, 颜色由生产指令确定;
- 3 侧向压力 $\leq 4000\text{N}$ , 正向压力 $\leq 3000\text{N}$ 。

<div> <div> <div>第一视角</div> <div>  </div> </div> <div>实施日期</div> </div>										<div>  <div>             宁波奥德普电梯部件有限公司              NINGBO AODEPU ELEVATOR COMPONENTS CO., LTD.           </div> </div>									
<div> <div>CC</div> <div>关键特性</div> </div>										<div> <div>导靴</div> </div>									
<div> <div>普通</div> <div> <div>签章日期为最终实施日期（对应合同排产日期）</div> <div>实施日期</div> </div> </div>										<div> <div>阶段标记</div> <div>重量</div> <div>比例</div> </div>									
<div> <div>审核</div> <div>23.02.5</div> </div>										<div> <div>1:2</div> </div>									
<div> <div>工艺</div> <div>批准</div> <div>2023.2.5</div> </div>										<div> <div>第 1 张</div> <div>共 1 张</div> </div>									
<div> <div>标记</div> <div>处数</div> <div>更改内容</div> </div>										<div> <div>AX002A012</div> </div>									

图幅: A3 Ver 1.4





技术要求  
去锐角毛刺。

图幅: A3 Ver 1.4

标记	处数	更改内容	签名	年月日

第一视角		实施日期		宁波奥德普电梯部件有限公司 NINGBO AODEPU ELEVATOR COMPONENTS CO., LTD.			支架		
CC 关键特性		钢板 8.0/Q235B			阶段标记			重量	
设计	刘晶	23.04.11	标准化						
审核	叶辉	23.04.12			第 1 张			共 1 张	
工艺	竺钊辉	23.04.12	批准	俞礼园					
		23.04.13						1:2	
								X002A0A02	