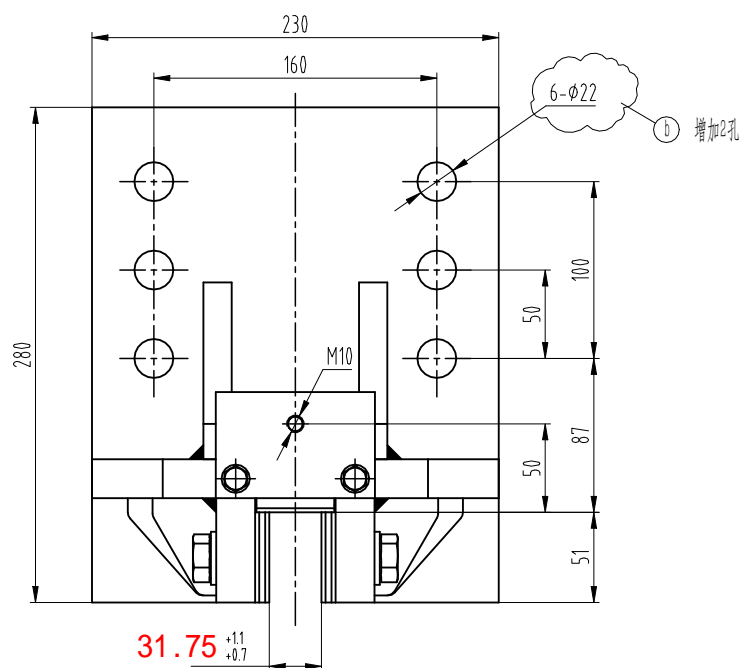


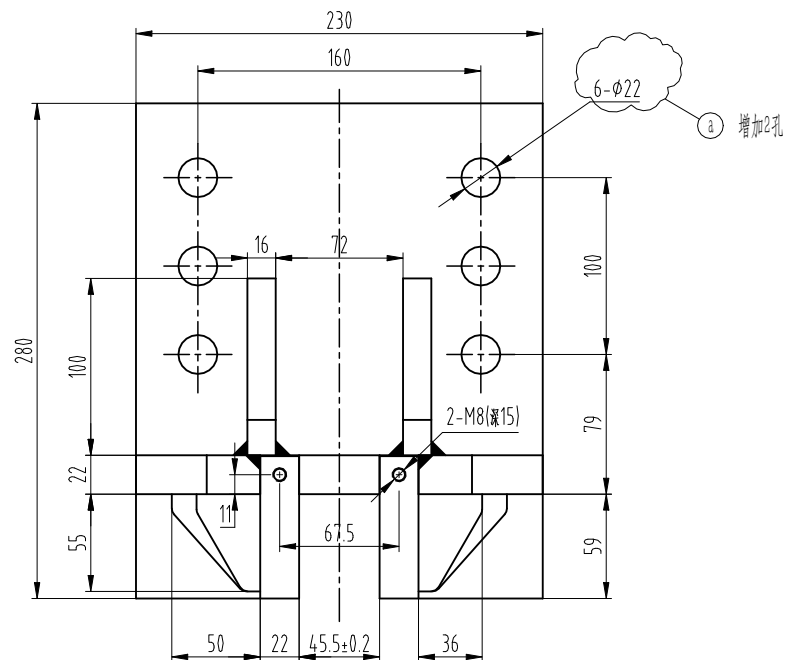
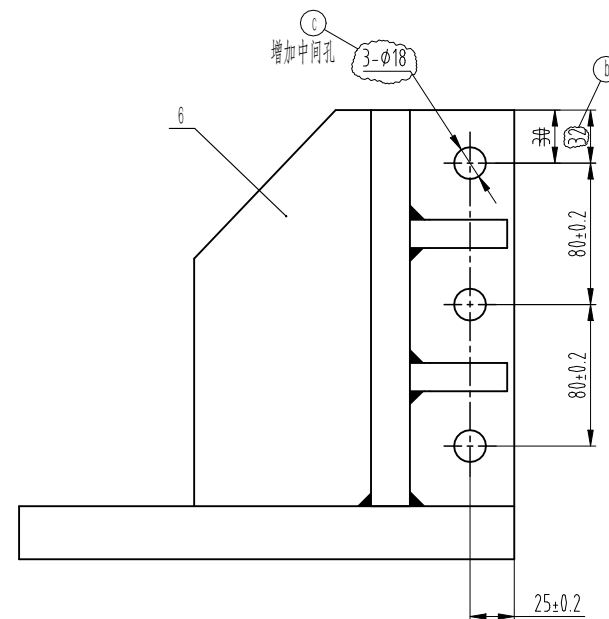
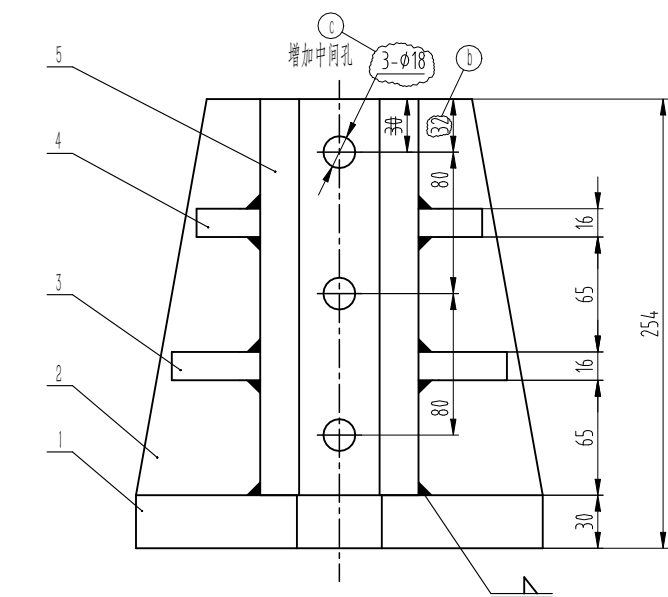
技术说明:

- 1、连接坚固可靠；
- 2、导轨宽度：28.6mm。



|    |           |          |    |         |    |     |    |
|----|-----------|----------|----|---------|----|-----|----|
| 9  | GB/T 93   | 弹簧垫圈16   | 9  |         |    |     |    |
| 8  | GB/T 5783 | 螺栓M16X35 | 9  |         |    |     |    |
| 7  | GB/T 93   | 弹簧垫圈8    | 2  |         |    |     |    |
| 6  | GB/T 97.1 | 平垫圈8     | 2  |         |    |     |    |
| 5  | GB/T 5783 | 螺栓M8X20  | 2  |         |    |     |    |
| 4  | OX-18-3   | 盖板       | 1  | Q235A/3 |    |     |    |
| 3  | OX-18-2   | 中间铜块     | 1  | H59/8   |    |     |    |
| 2  | OX-18-1   | 两侧铜块     | 2  | H59/8   |    | 借用件 |    |
| 1  | OX-18.1   | 底座       | 1  | 焊接组件    |    |     |    |
| 序号 | 图 号       | 名 称      | 数量 | 材 料     | 单计 | 总计  | 备注 |
|    |           |          |    |         | 重量 |     |    |

|     |    |    |       |    |       |  |  |     |     |       |  |  |    |  |  |
|-----|----|----|-------|----|-------|--|--|-----|-----|-------|--|--|----|--|--|
| c   |    |    |       |    |       |  宁波奥德普电梯部件有限公司<br>NINGBO AODEPU ELEVATOR COMPONENTS CO., LTD. |  |     |     | 总装图   |  |  | 导靴 |  |  |
| b   |    |    |       |    |       |  |  |     |     |       |  |  |    |  |  |
| a   |    |    |       |    |       |  |  |     |     |       |  |  |    |  |  |
| 标记  | 处数 | 分区 | 更改文件号 | 签名 | 年、月、日 |  |  |     |     |       |  |  |    |  |  |
| 设计  |    |    | 标准化   |    |       | 阶 段 标 记  |  | 重 量 | 比 例 | 0X-18 |  |  |    |  |  |
|     |    |    |       |    |       |  |  |     | 1:3 |       |  |  |    |  |  |
| 审 核 |    |    |       |    |       |  |  |     |     |       |  |  |    |  |  |
| 工 艺 |    |    | 批 准   |    |       | 共 张 第 页  |  |     |     |       |  |  |    |  |  |

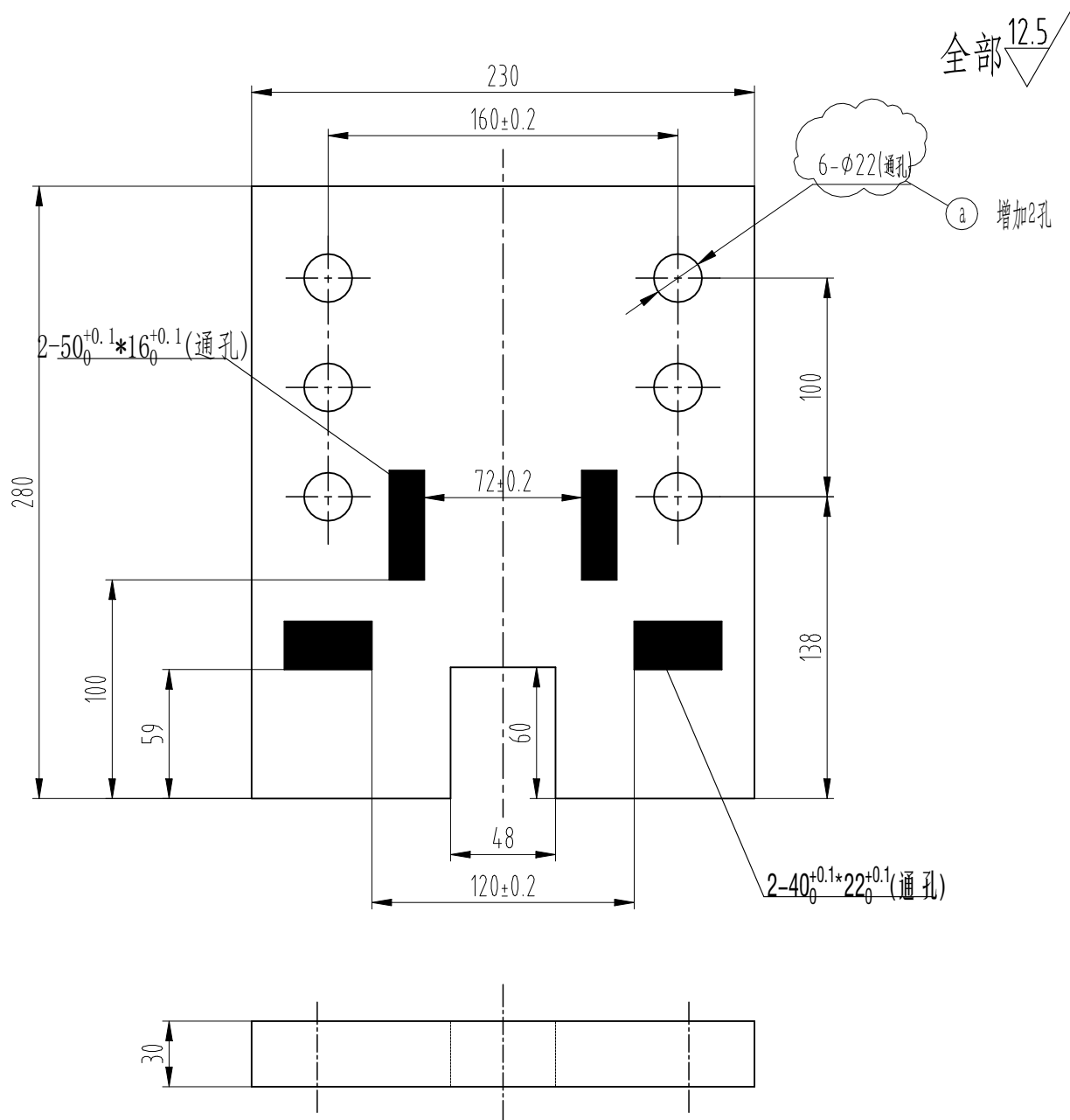


技术要求:

- 1、零件表面平整,无毛刺;
- 2、焊接均为角缝焊,焊接高度8mm,打磨清除焊渣;
- 3、M6螺纹孔焊接后再打孔;
- 4、表面喷火山灰,色卡号:RAL7037;
- 5、未注明公差按GB/T1184-K、GB/T1804-m执行。

| 6  | OX-18.1-6 | 竖筋  | 2  | Q235A/16 |    |    |    |
|----|-----------|-----|----|----------|----|----|----|
| 5  | OX-18.1-5 | 竖板  | 2  | Q235A/22 |    |    |    |
| 4  | OX-18.1-4 | 上横筋 | 2  | Q235A/16 |    |    |    |
| 3  | OX-18.1-3 | 下横筋 | 2  | Q235A/16 |    |    |    |
| 2  | OX-18.1-2 | 横板  | 1  | Q235A/22 |    |    |    |
| 1  | OX-18.1-1 | 底板  | 1  | Q235A/30 |    |    |    |
| 序号 | 图 号       | 名 称 | 数量 | 材 料      | 单计 | 总计 | 备注 |
|    |           |     |    |          | 重量 |    |    |

|    |    |    |       |    |       |   |     |     |         |
|----|----|----|-------|----|-------|---|-----|-----|---------|
| c  |    |    |       |    |       | <b>AODEPU</b> ® 宁波奥德普电梯部件有限公司<br>NINGBO AODEPU ELEVATOR COMPONENTS CO.,LTD. |     |     |         |
| b  |    |    |       |    |       |   |     |     |         |
| a  |    |    |       |    |       | 焊接组件  |     |     | 底座      |
| 标记 | 处数 | 分区 | 更改文件号 | 签名 | 年、月、日 |   |     |     |         |
| 设计 |    |    | 标准化   |    |       | 阶 段 标 记   | 重 量 | 比 例 | OX-18.1 |
|    |    |    |       |    |       |   |     | 1:3 |         |
| 审核 |    |    |       |    |       |   |     |     |         |
| 工艺 |    |    | 批 准   |    |       | 共 张 第 页   |     |     |         |



### 技术说明:

- 1、零件边角去毛刺，锐角倒钝；
- 2、未注倒角C1。



宁波奥德普电梯部件有限公司  
NINGBO AODEPU ELEVATOR COMPONENTS CO., LTD.

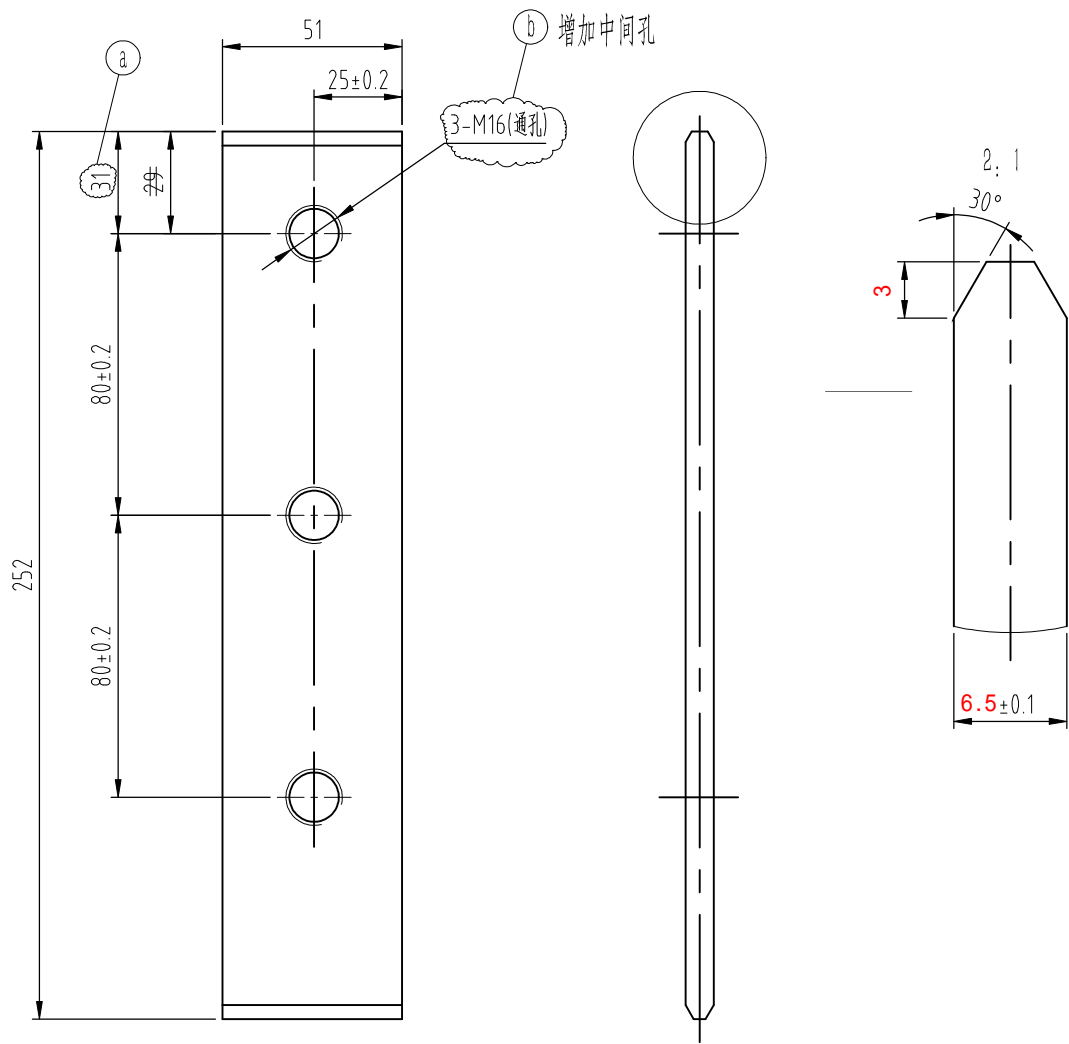
Q235A/30

底板

0X-18.1-1


|     |    |    |       |    |       |  |  |  |     |     |           |  |  |  |  |
|-----|----|----|-------|----|-------|--|--|--|-----|-----|-----------|--|--|--|--|
|     |    |    |       |    |       | <div><div></div><div>宁波奥德普电梯部件有限公司</div><div>NINGBO AODEPU ELEVATOR COMPONENTS CO.,LTD.</div></div> |  |  |     |     |           |  |  |  |  |
|     |    |    |       |    |       | Q235A/30   |  |  |     |     | 底板        |  |  |  |  |
| a   |    |    |       |    |       |  |  |  |     |     |           |  |  |  |  |
| 标记  | 处数 | 分区 | 更改文件号 | 签名 | 年、月、日 | 阶 段 标 记  |  |  | 重 量 | 比 例 | OX-18.1-1 |  |  |  |  |
| 设 计 |    |    | 标准化   |    |       |  |  |  |     |     |           |  |  |  |  |
|     |    |    |       |    |       |  |  |  |     | 1:3 |           |  |  |  |  |
| 审 核 |    |    |       |    |       |  |  |  |     |     |           |  |  |  |  |
| 工 艺 |    |    | 批 准   |    |       | 共 张 第 页  |  |  |     |     |           |  |  |  |  |

全部 $\sqrt{12.5}$



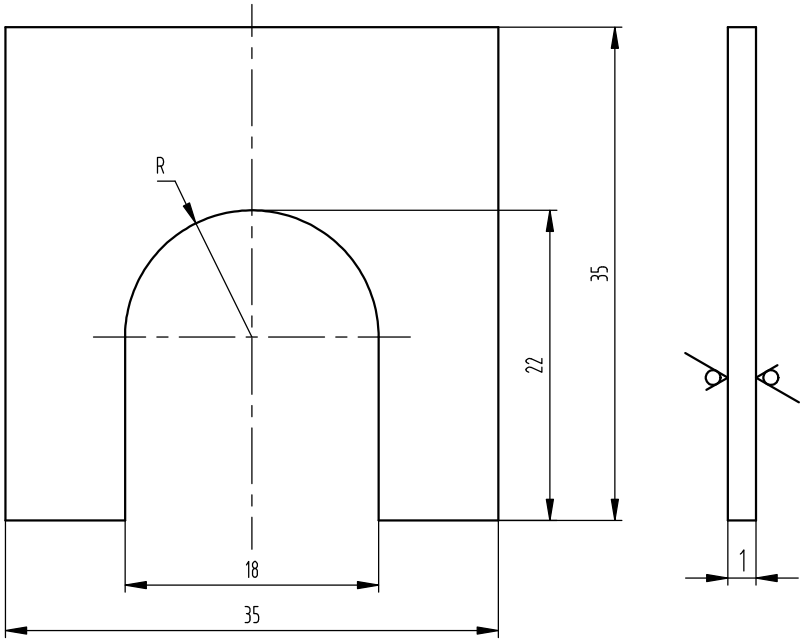
技术说明:

1、零件边角去毛刺，锐角倒钝。

|    |    |    |           |    |       |  |  |  |  |    |     |      |         |  |  |    |
|----|----|----|-----------|----|-------|--|--|--|--|----|-----|------|---------|--|--|----|
|    |    |    |           |    |       | <div><div> 宁波奥德普电梯部件有限公司</div><div>NINGBO AODEPU ELEVATOR COMPONENTS CO.,LTD.</div></div> |  |  |  |    |     |      |         |  |  |    |
| b  |    |    | 2022.4.18 |    |       | H59/8  |  |  |  |    |     | 两侧铜块 |         |  |  |    |
| a  |    |    | 2022.4.18 |    |       |  |  |  |  |    |     |      |         |  |  |    |
| 标记 | 处数 | 分区 | 更改文件号     | 签名 | 年、月、日 | 阶段标记   |  |  |  | 重量 |     |      |         |  |  | 比例 |
| 设计 |    |    | 标准化       |    |       |  |  |  |  |    |     |      |         |  |  |    |
|    |    |    |           |    |       |  |  |  |  |    |     |      |         |  |  |    |
| 审核 |    |    |           |    |       |  |  |  |  |    | 1:2 |      | 0X-18-1 |  |  |    |
| 工艺 |    |    | 批准        |    |       | 共 张 第 页  |  |  |  |    |     |      |         |  |  |    |

其余 12.5

数量：15件



技术要求

- 1 去锐角毛刺，表面平整；
- 2 表面电镀白锌处理；
- 3 材料可用不锈钢板替代。

|    |    |      |     |    |  |             |  |
|----|----|------|-----|----|--|-------------|--|
|    |    |      |     |    | <div><div><div></div><div></div></div><div>宁波奥德普电梯部件有限公司</div><div>NINGBO AODEPU ELEVATOR COMPONENTS CO., LTD.</div></div> |             |  |
|    |    |      |     |    | 钢板 1.0 GB/T 708<br>Q235B GB/T 700  |             |  |
| 标记 | 处数 | 更改内容 |     | 签名 | 日期   | 阶段标记 重量 比例  |  |
| 设计 |    |      | 标准化 |    |  |             |  |
| 审核 |    |      |     |    |  | 2:1         |  |
| 工艺 |    |      | 批准  |    |  | 共 1 张 第 1 页 |  |
|    |    |      |     |    |  | 调整垫片        |  |
|    |    |      |     |    |  | 10.5        |  |