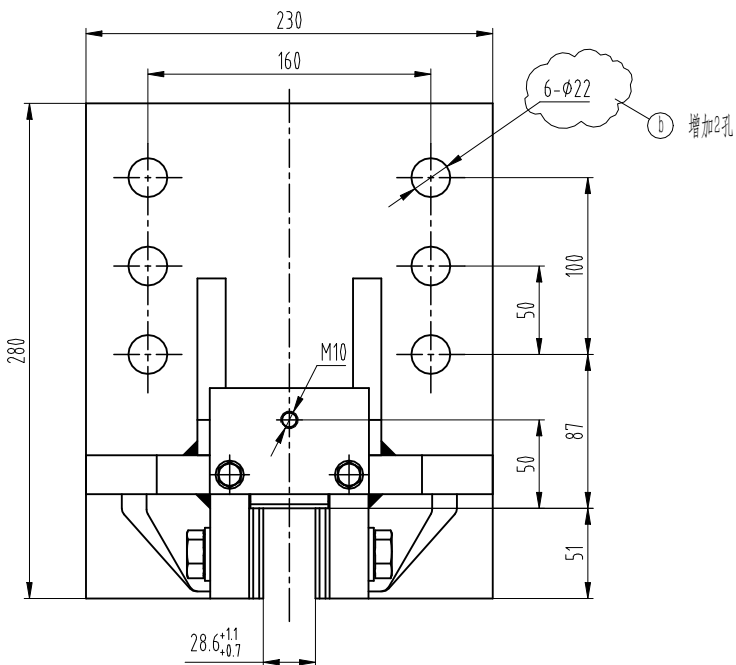


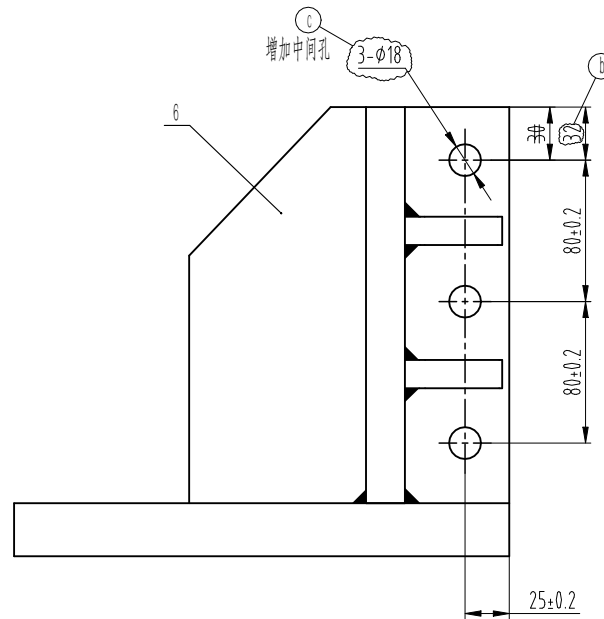
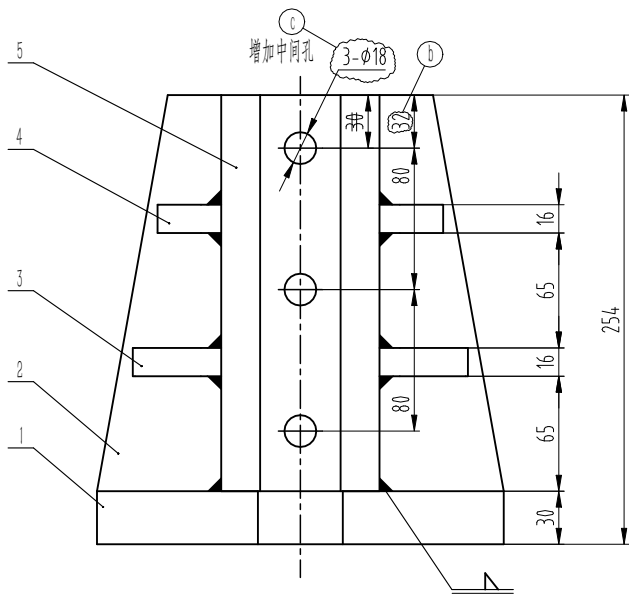
技术说明:

- 1、连接坚固可靠;
- 2、导轨宽度: 28.6mm.



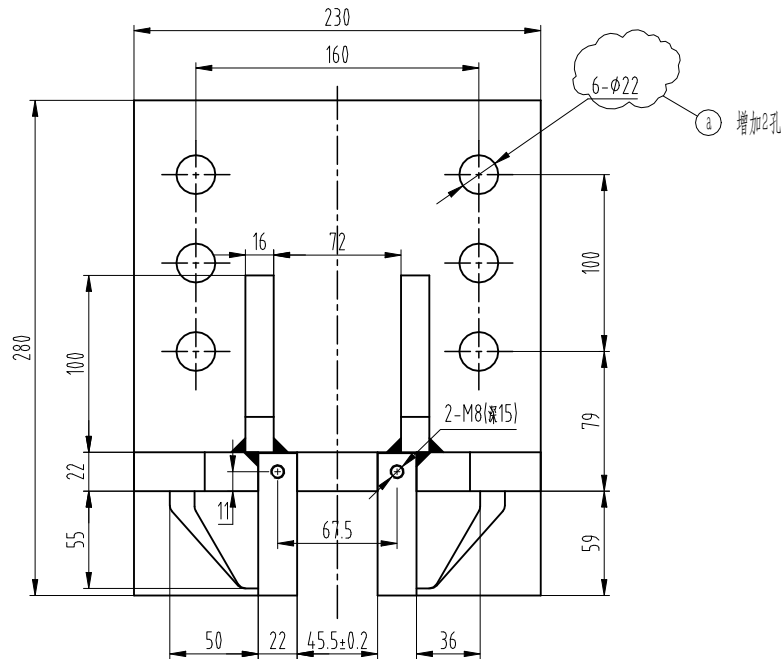
9	GB/T 93	弹簧垫圈16	9				
8	GB/T 5783	螺栓M16X35	9				
7	GB/T 93	弹簧垫圈8	2				
6	GB/T 97.1	平垫圈8	2				
5	GB/T 5783	螺栓M8X20	2				
4	OX-18-3	盖板	1	Q235A/3			
3	OX-18-2	中间铜块	1	H59/8			
2	OX-18-1	两侧铜块	2	H59/8		借用件	
1	OX-18.1	底座	1	焊接组件			
序号	图号	名称	数量	材料	单计	总计	备注
					重量	重量	

c								总装图 导靴
b						宁波奥德普电梯部件有限公司 NINGBO AODEPU ELEVATOR COMPONENTS CO., LTD.		
a						设计 处数 分区 更改文件号 签名 年、月、日		阶段标记 重量 比例 1:3
						标准化		
审核						共 张 第 页		OX-18
工艺						批准		

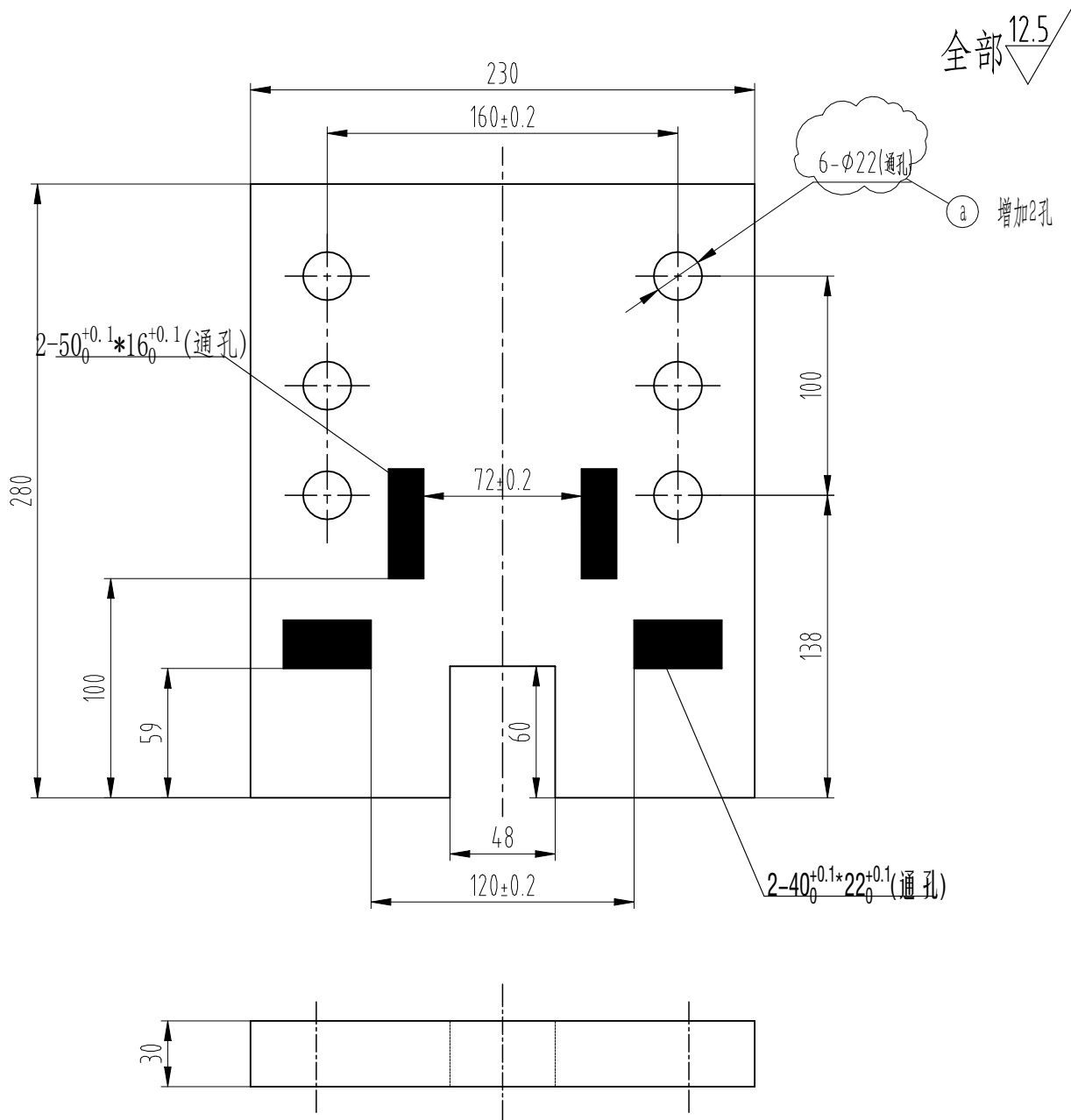


技术要求:

- 1、零件表面平整,无毛刺;
- 2、焊接均为角焊缝,焊接高度8mm,打磨清除焊渣;
- 3、M6螺纹孔焊接后再打孔;
- 4、表面喷火山灰,色卡号:RAL7037;
- 5、未注明公差按GB/T1184-K、GB/T1804-m执行。



6	OX-18.1-6	竖筋	2	Q235A/16			
5	OX-18.1-5	竖板	2	Q235A/22			
4	OX-18.1-4	上横筋	2	Q235A/16			
3	OX-18.1-3	下横筋	2	Q235A/16			
2	OX-18.1-2	横板	1	Q235A/22			
1	OX-18.1-1	底板	1	Q235A/30			
序号	图号	名称	数量	材料	单计	总计	备注
					重量		
c							底座
b							
a					焊接组件		OX-18.1
标记	处数	分区	更改文件号	签名	年、月、日	阶段	
设计			标准化			重量	比例
审核						1:3	
工艺			批准			共	张第
						页	



技术说明:

- 1、零件边角去毛刺，锐角倒钝；
- 2、未注倒角C1。

AODEPU® 宁波奥德普电梯部件有限公司
NINGBO AODEPU ELEVATOR COMPONENTS CO., LTD.

Q235A/30

底板

a						Q235A/30			底板		
标记	处数	分区	更改文件号	签名	年、月、日	阶段	标记	重量			
设计			标准化						1:3		
审核						共 张			OX-18.1-1		
工艺			批准			第 页					