

对照表

序号	浙江众能序号	对应奥蒂斯	A	B	安装轮直径 TDDIM	钢丝绳直径 GOVRD	钢丝绳长度 (m)	提升高度 R (m)	导轨型号
1	TZA2619ABG001	AX300V013G01	300	32	200	6.3	18	R≤45	T89
2	TZA2619ABG002	AX300V013G02	320	32	240	6.3	18	R≤45	T114 / T127
3	TZA2619ABG003	AX300V013G03	322 / 332	54	200	6.3	30	45<R≤75	T89
4	TZA2619ABG004	AX300V013G04	342 / 352	54	240	6.3	30	45<R≤75	T114 / T127
5	TZA2619ABG005	AX300V013G05	300	32	200	6.3	18	R≤30	T89
6	TZA2619ABG006	AX300V013G06	320	32	240	6.3	18	R≤30	T114 / T127
7	TZA2619ABG007	AX300V013G07	322 / 332	54	200	6.3	30	30<R≤60	T89
8	TZA2619ABG008	AX300V013G08	342 / 352	54	240	6.3	30	30<R≤60	T114 / T127
9	TZA2619ABG009	AX300V013G09	320	32	200	6.3	18	R≤30	T89
10	TZA2619ABG010	AX300V013G10	342 / 352	54	240	6.3	18	R≤30	T114 / T127
11	TZA2619ABG011	AX300V013G11	320	32	200	6.3	30	30<R≤60	T89
12	TZA2619ABG012	AX300V013G12	342 / 352	54	240	6.3	30	30<R≤60	T114 / T127

重量尺寸

重量尺寸	重量(kg)	D	E	F	G
重晶石	18kg	270	100	265	50
	30kg	300	140	305	70

参数表

参数名	中文描述
TDFI	张紧装置
GOVRD	钢丝绳直径
TDDIM	安装轮直径

G12	张紧装置
G11	张紧装置
G10	张紧装置
G09	张紧装置
G08	张紧装置
G07	张紧装置
G06	张紧装置
G05	张紧装置
G04	张紧装置
G03	张紧装置
G02	张紧装置
G01	张紧装置
TDFI	张紧装置

FY 20230209

技术要求

- 1 本图适用于AX-300张紧装置外形示意图。
- 2 本图适用于浙江众能电梯，相关图纸更改需双方确认。
- 3 现场安装时请参照张紧装置钢丝绳固定位置，安装时请保持张紧装置水平。
- 4 张紧装置可调节尺寸，调节后请重新拧紧。
- 5 本图不适用于，安装时请防止进水。
- 6 本图不适用于，安装时请防止进水。

众能对应图号	TZA2619ABG	确认	宋林
众能日期	2023.1.4	批准	宋林
件号备注			
共 1 页	第 1 页	授权	TPM23005

				宁波奥德普电梯部件有限公司 NINGBO AODEPU ELEVATOR COMPONENTS CO., LTD.			
④	4	增加技术要求，修改张紧装置形式，用于现场安装	宋林	2023.12.17			
④	3	更改两个张紧尺寸标注，修改一个张紧型号错误	宋林	20210823			
标记	处数	更改内容	签名	日期			
设计	宋林	2021.12.4	标准化		阶段	标记	重量比例
审核	宋林	2021.12.4					1:4
工艺			批准	白卫强	2021.12.4	共 1 张 第 1 页	

张紧装置

AX300V013

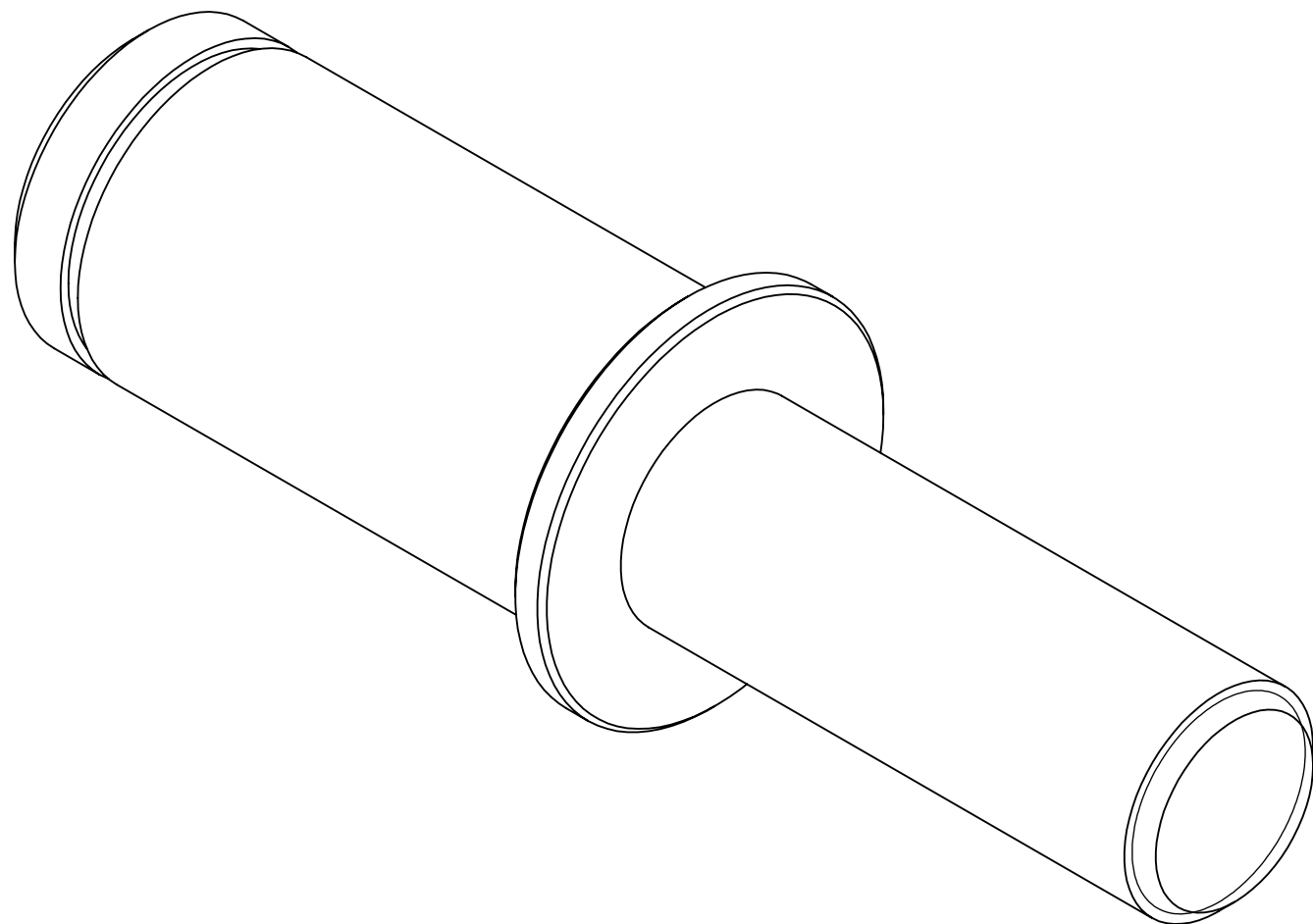
Technical drawing of a mechanical part, showing a side view and a top view.

**Side View Dimensions:**

- Overall length: 82
- Length of the first section: 35
- Length of the second section:  $30 \pm 0.1$
- Length of the third section: 1.1
- Length of the fourth section: 2
- Length of the fifth section: (3)
- Inner diameter:  $\Phi 17$
- Outer diameter:  $\Phi 22$
- Surface finish: 3.2
- Thread specification: M12/7h
- Material: C1

**Top View Dimensions:**

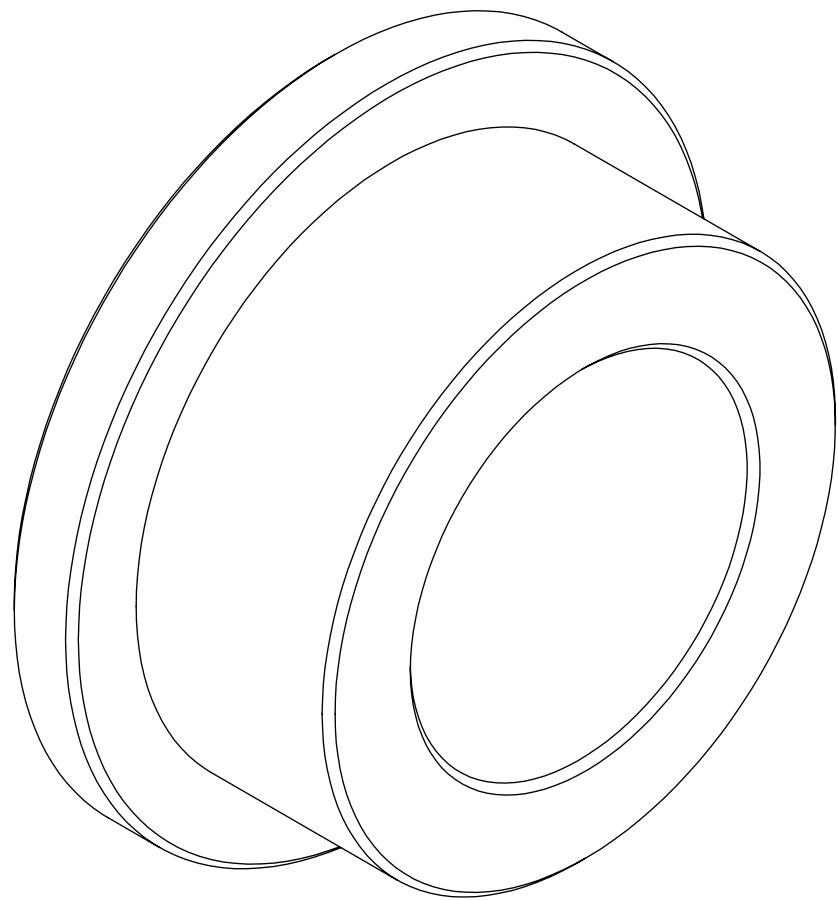
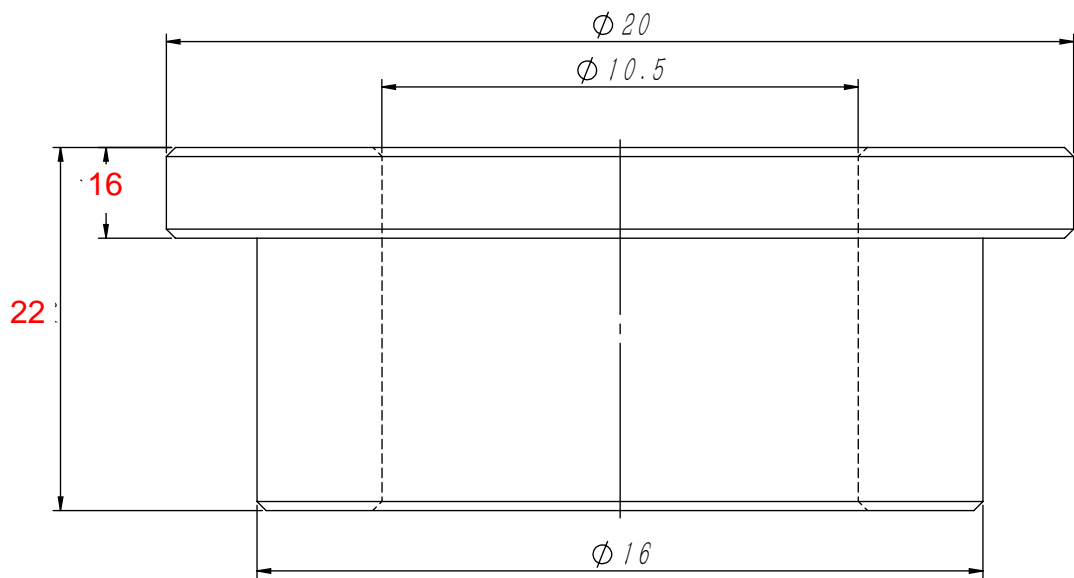
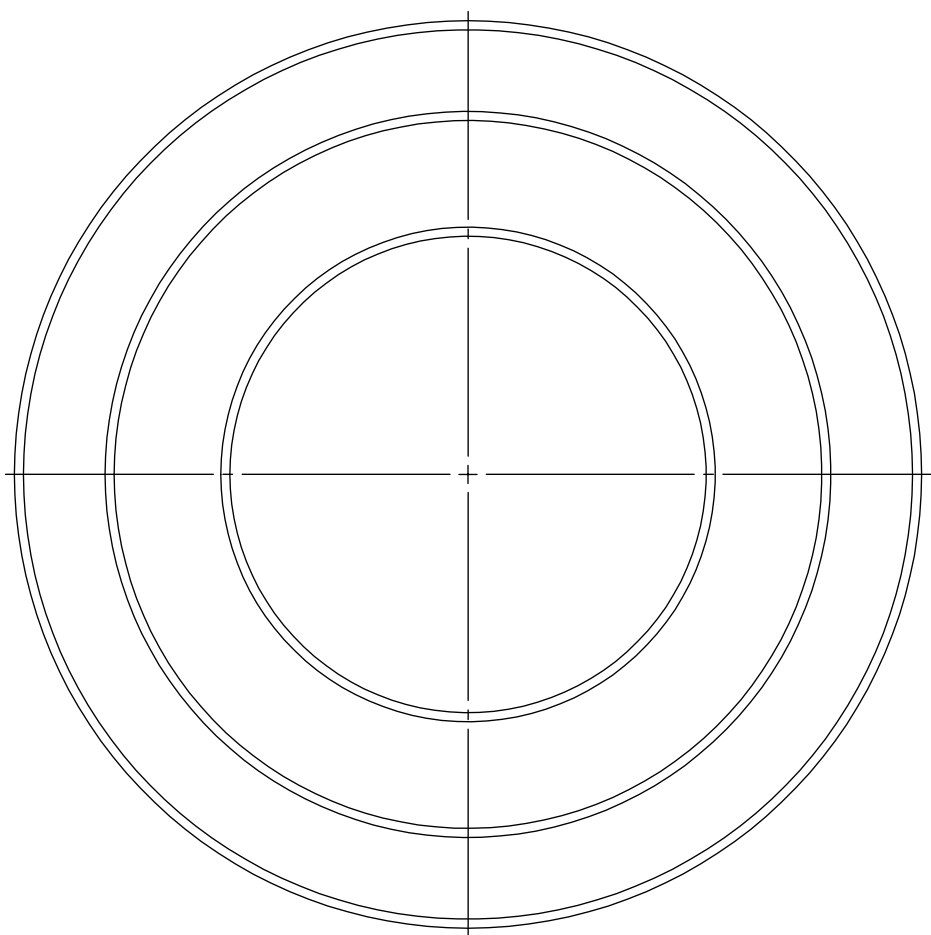
- Outer diameter:  $\Phi 22$



技术说明

1. 边角去毛刺, 未注明倒角为  $0.3 \sim 0.5 \times 45^\circ$  ;
2. 表面镀锌处理;
3. 本件适用于双轴承绳轮装配中。

						20#/Φ22			宁波奥德普电梯部件有限公司		
									绳轮主轴(双)		
标记	处数	分 区	文件更改号	签 名	年、月、日			绳轮主轴(双)			
设 计			标准化			阶段标记				重量	比例
校 对											
审 核										0.10	3: 1
工 艺			批 准			共 1 张				第 1 张	



技术说明  
1. 边角去毛刺，未注明倒角为 $0.3 \times 45^\circ$ ；  
2. 表面镀锌处理。

全部  $\frac{6.3}{\nabla}$

借(通)用件登记
旧底图总号
底图总号
签 字
日 期

						20# / $\Phi 20$			宁波奥德普电梯部件有限公司	
									衬套	
标记	处数	分 区	文件更改号	签 名	年月日					
设 计			标准化			阶段标记		重量	比例	0X300.3-3D
校 对								0.01	6:1	
审 核										
工 艺			批 准			物料编号: 30500030				