

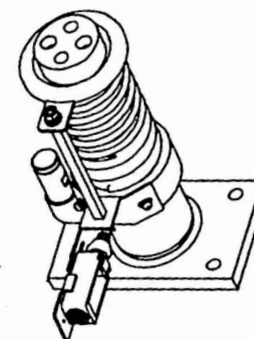
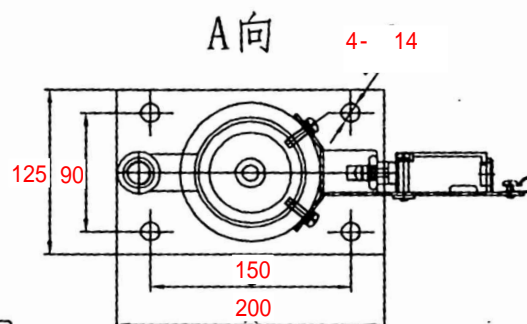


| 焊接 | |
|---|---|
|  |  |



装箱清单

② 技术要求

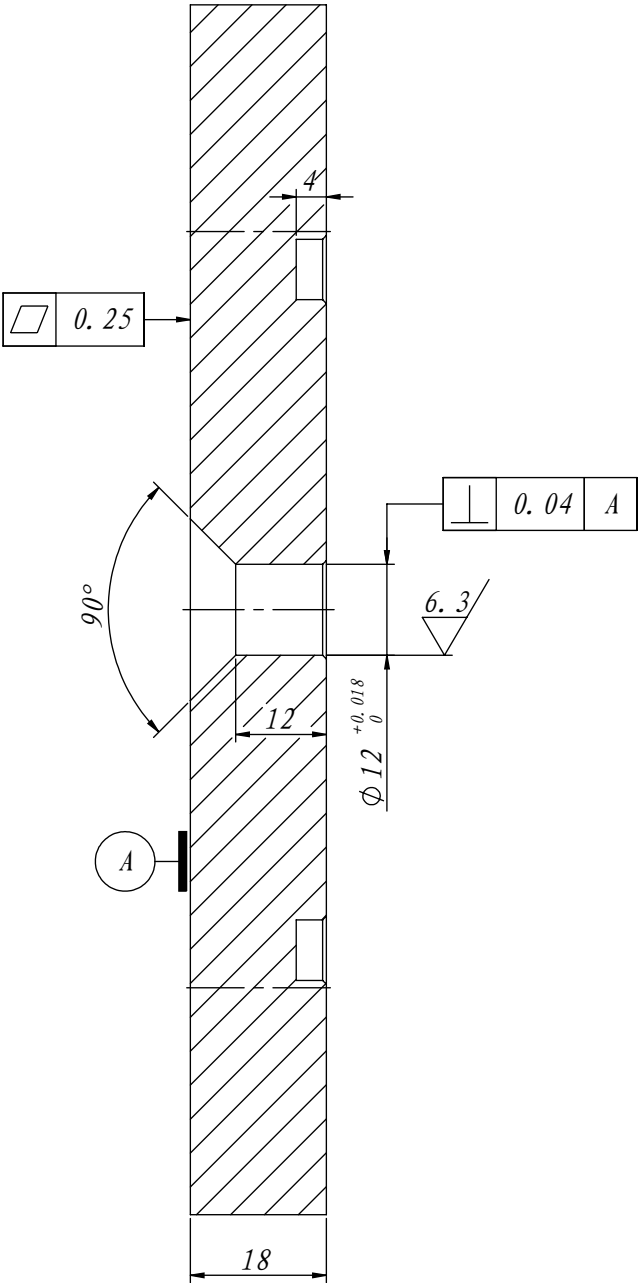
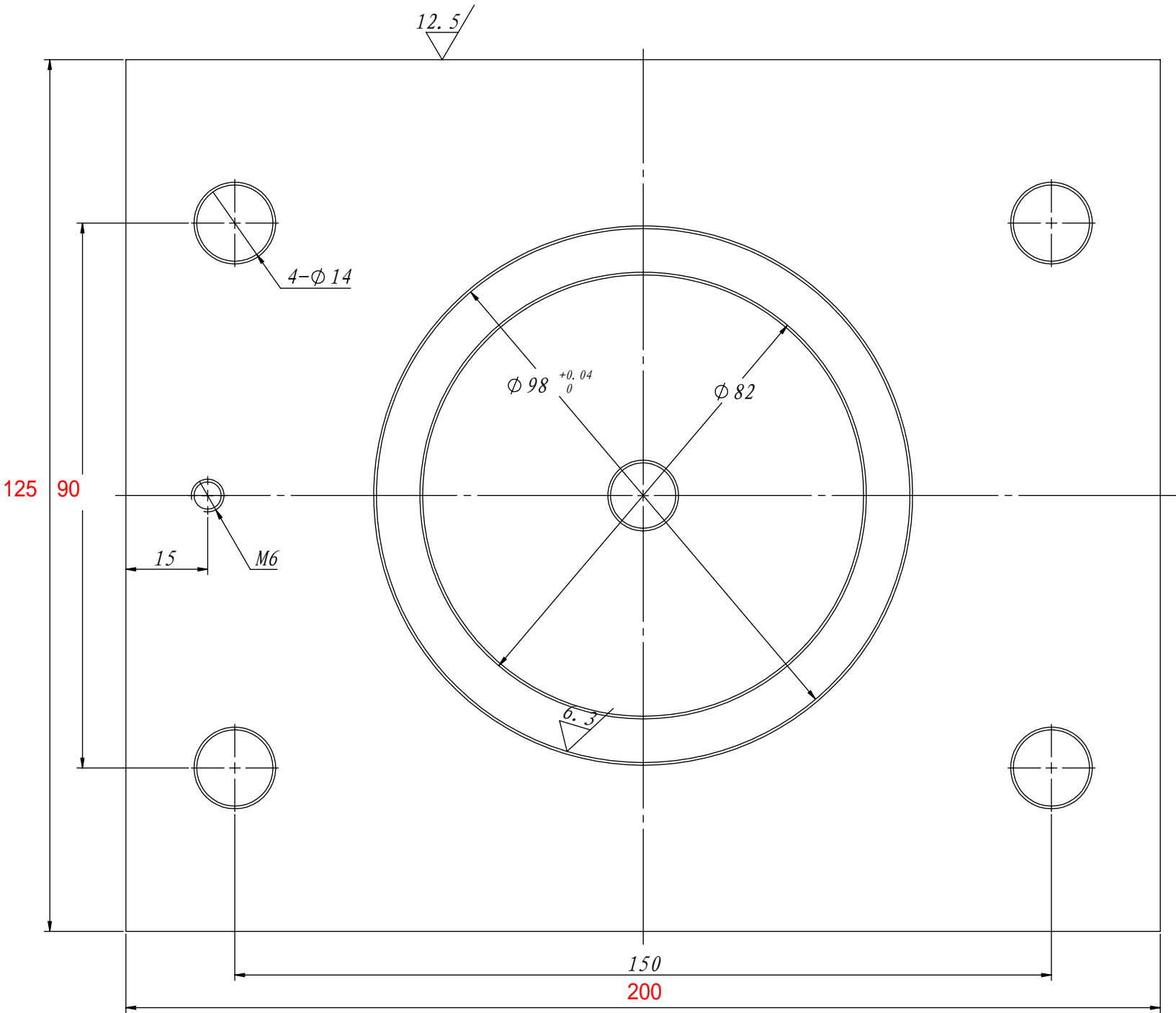
1. 缓冲器按照GB7588中规定的试验方法进行试验, 满足试验要求。
2. 缓冲器应符合GB/T10058的规定。

| | |
|---|---|
| 第 | 四 |
|---|---|

| | | | | | | | | | | | |
|----|----|-------------|----------|-----|-----|-----------|--------------|---------------|----|----|-----|
| ④ | | | | | | VOLKSLIFT | | VKSOJ005 | | | |
| ③ | | | | | | | | | | | |
| ② | 1 | 技术要求 | 20201102 | 阿传彦 | 唐玉峰 | 20B01 | 油压缓冲器(沃克斯品牌) | 首次发布版本 | 数量 | 重量 | 比例 |
| ① | | 总则材料型号H-175 | 20170324 | 张波 | 徐勇 | 7301 | | 4901 | | | 1:1 |
| 记号 | 处数 | 更改原因及说明 | 更改日期 | 更改者 | 审查者 | S8编号 | | 共 1 页 第 1 页 | | | |
| | | | | | | | 材料 | 沃克斯电梯(中国)有限公司 | | | |

| | | | | | | | | | | | | | | | | | | | | |
|----------|----------------|------|-------|-------|---------|----------|-----------|------------|-------------|---------|-------|------|-------|------|------|-----|--------|---------|----------|------|
| I-I 59H0 | GB/T 1604-2006 | 线性尺寸 | 0.5-6 | >6-30 | >30-120 | >120-400 | >400-1000 | >1000-2000 | >2000-40000 | 半径/高度尺寸 | 0.5-3 | >3-6 | >6-30 | >30 | 短边尺寸 | ≤10 | >10-50 | >50-120 | >120-400 | >400 |
| | | 线性公差 | ±0.1 | ±0.2 | ±0.3 | ±0.5 | ±0.8 | ±1.2 | ±2.0 | 倒圆/倒角公差 | ±0.2 | ±0.5 | ±1.0 | ±2.0 | 角度公差 | ±1° | ±30′ | ±20′ | ±10′ | ±5′ |

80011174 OH-80A缓冲器(150x90) 手动开关 RAL1057灰色 中英文 沃克斯电梯 P2



借(通)用件登记

旧底图总号

底图总号

签 字

日 期

技术说明

1. 边角去毛刺，未注明倒角为0.5~1×45°；
2. 表面无油污及堆积杂物，表面除锈处理；
3. 完成后整体平整无扭曲变形。

| | | | | | | | | | | | |
|-----|----|-----|-------|-----|-----|--------------------------------------|--|------|-----|---------------|--|
| | | | | | | Q235A/18 | | | | 宁波奥德普电梯部件有限公司 | |
| | | | | | | | | | | 底板 | |
| 标记 | 处数 | 分 区 | 文件更改号 | 签 名 | 年月日 | | | | | | |
| 设 计 | | | 标准化 | | | 阶段标记 | | 重量 | 比例 | OH65. 1-1 | |
| 校 对 | | | | | | | | | | | |
| 审 核 | | | | | | | | 4.08 | 1:1 | | |
| 工 艺 | | | 批 准 | | | 共 张 第 张 | | | | | |