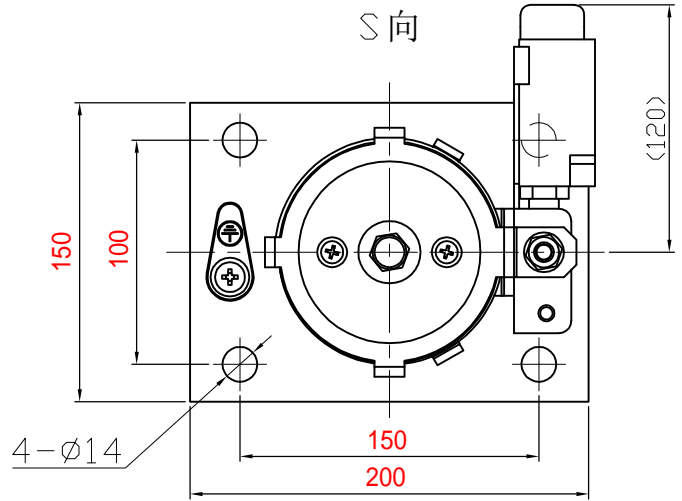
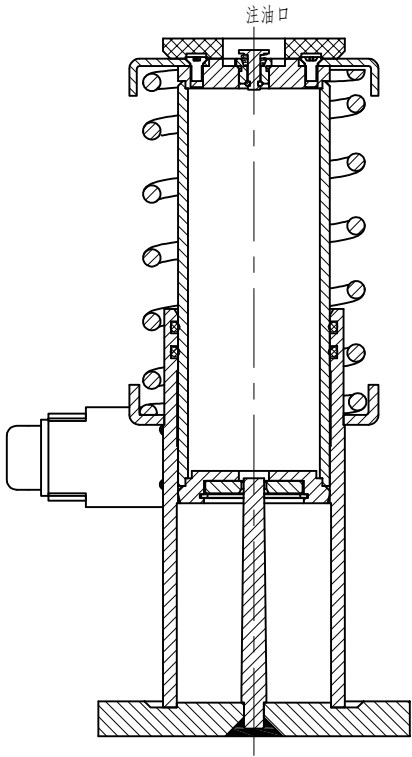
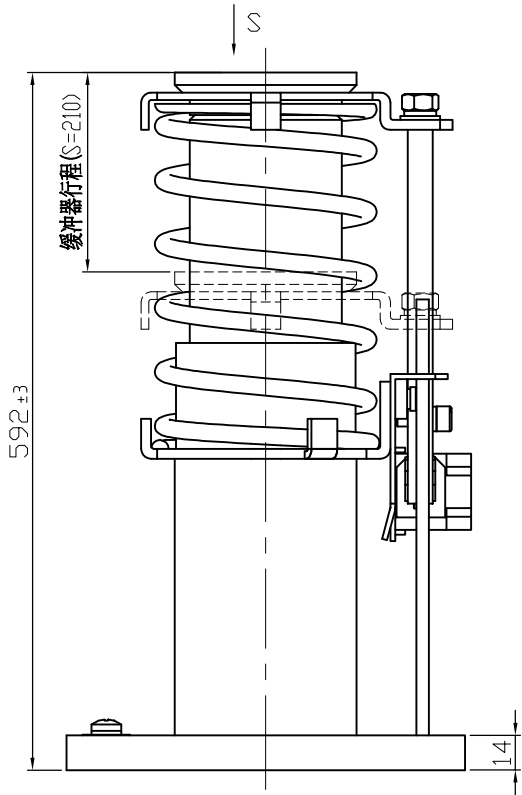

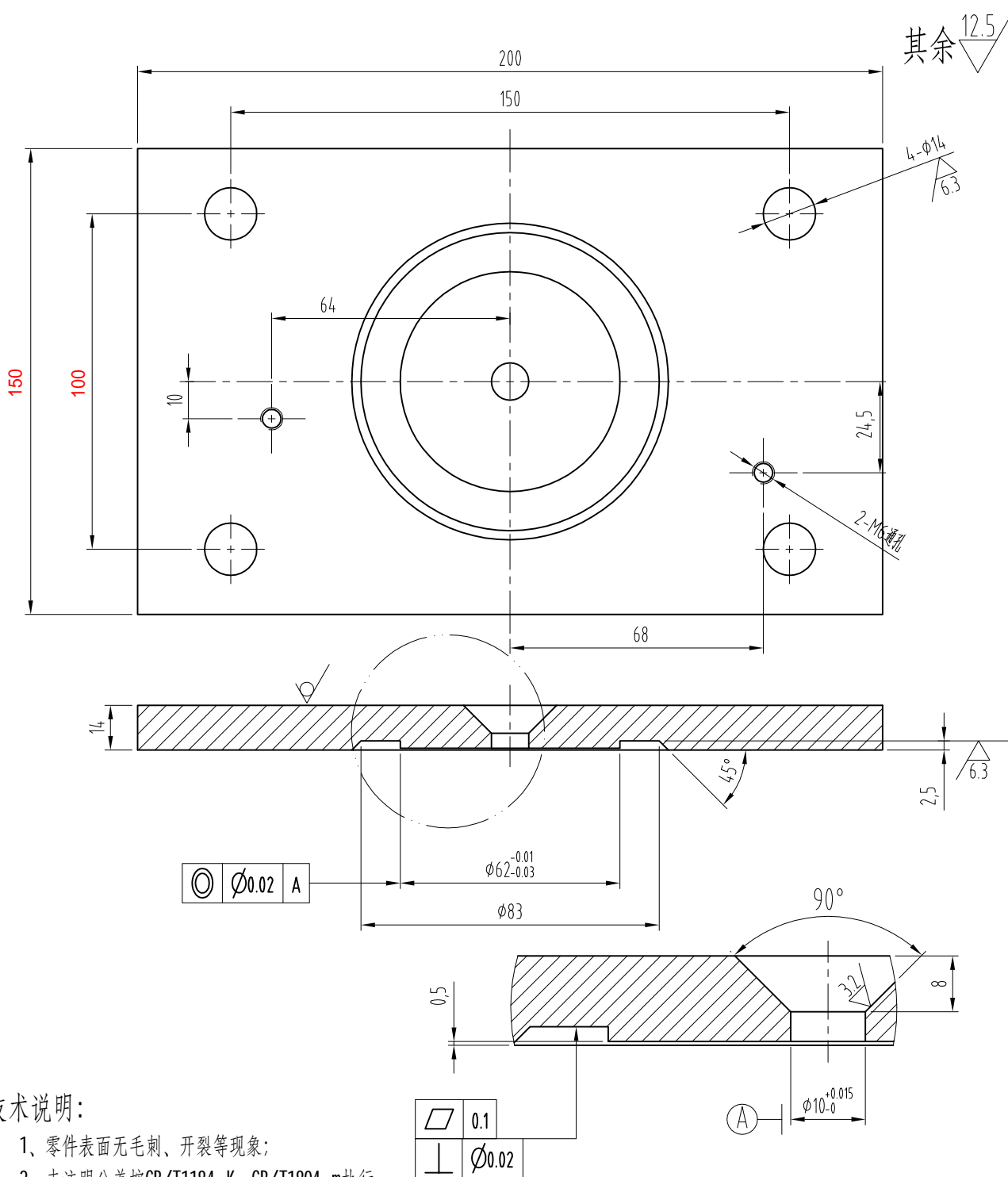


规格型号	额定速度 (m/s)	缓冲质量范围 (Kg)	压缩行程 (mm)	自由状态高度 (mm)	HL-46油量 (L)
0H-210E	≤1.75	600-3600	210	592	0.65



技术说明:  
 1、缓冲器在运输与库存过程中只允许竖直正放, 禁止倒放!  
 2、210E/175E/80E型免加油缓冲器油位方法: 逆时针旋转注单向阀, 取下注单向阀。将探油杆拧下, 由拧下单向阀的开口位置伸入, 垂直接触到下柱塞, 然后取出, 观测是否有液压油附着在探油杆上, 要求液压油在探油杆上附着高度10~15mm; 如若不满足上述要求, 可从注油口加入适量液压油, 静置10min以上后, 重复上述检验过程。

						 宁波奥德普电梯部件有限公司 NINGBO AODEPU ELEVATOR COMPONENTS CO., LTD.		
标记	处数	分区	更改文件号	签名	年、月、日	总装图		液压缓冲器
设计	舒佳乐	2020.03.28	标准化			阶段	标记	
审核						C		1:2
工艺			批准			共	张	第 页
						0H-210E		



### 技术说明:

- 1、零件表面无毛刺、开裂等现象;
- 2、未注明公差按GB/T1184-K、GB/T1804-m执行;

						 宁波奥德普电梯部 NINGBO AODERU ELEVATOR COMPONENTS CO., LTD.		
						Q235A/14		
标记	处数	分区	更改文件号	签名	年、月、日	底板		
设计	舒佳乐	2020.03.28	标准化					
审核						0H-175E.1-1		
工艺			批准					
						阶段标记 重量 比例		
						1:1		
						共 张 第 页		