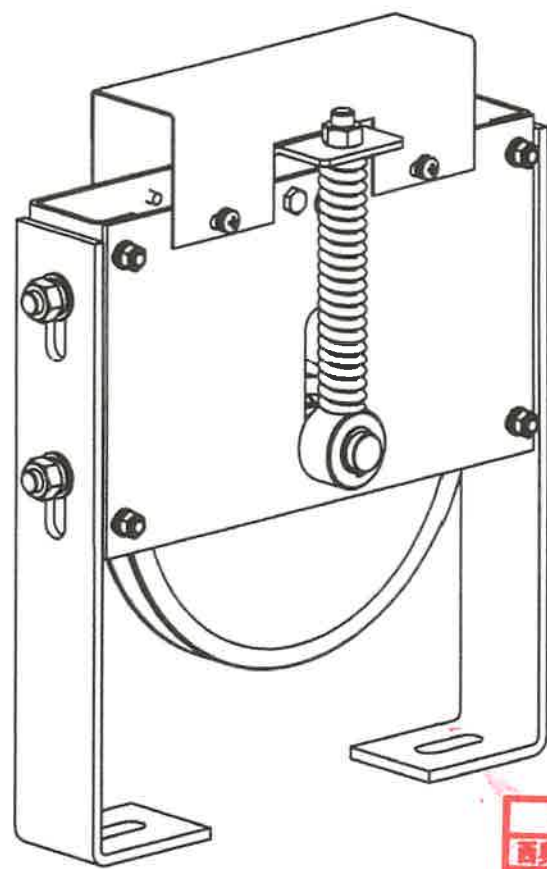
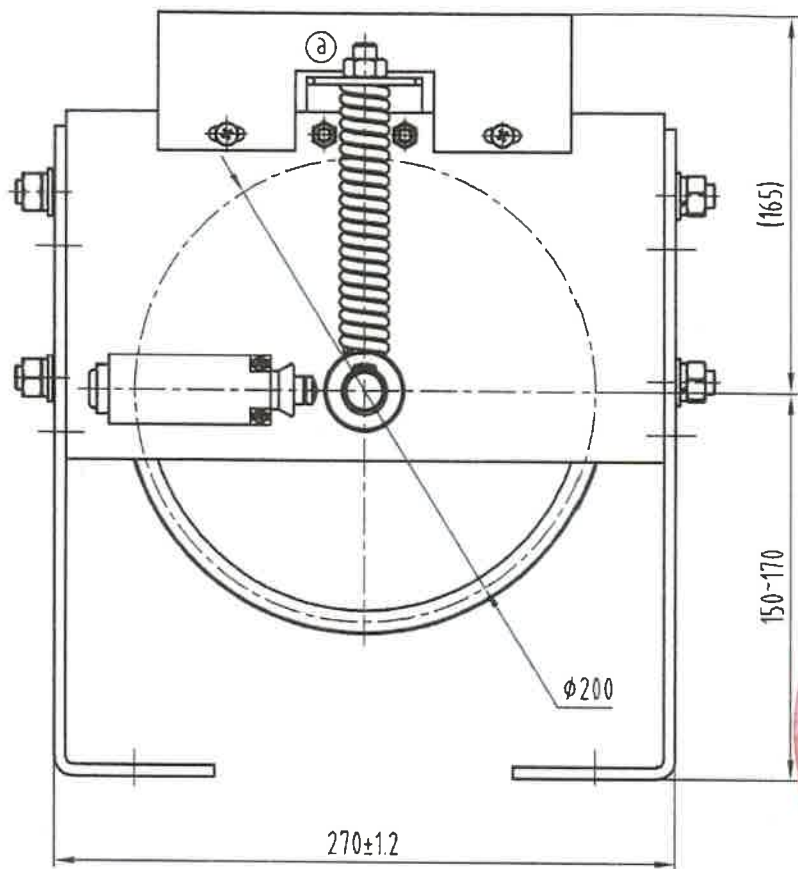


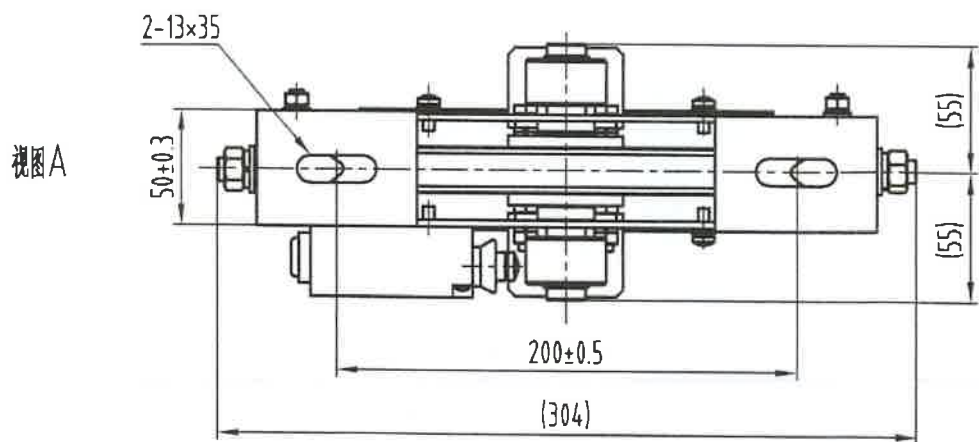
线性尺寸	>6-30	>30-120
线性公差	±0.5	±0.8



杭州西奥电梯有限公司会签章			
西奥图号	XOA2619ADJ	日期	2022.8.5
西奥件号	001	共1页	第1页
确认人	程升元	CA号	CA-D220730

技术要求

- 1、本件适用于别墅电梯中；
- 2、本件工地安装时需将弹簧用M10螺母压至弹簧无收缩为止，装配开关时候注意开关位置；确保释放弹簧后能接触开关。安装好后将M10螺母松开；
- 3、该张紧装置采用膨胀固定；
- 4、本件表面喷漆颜色为RAL1035；
- 5、本件安装支架固定方式根据杭州西奥要求绘制；
- 6、未注明公差按GB/T1804-c执行。
- 7、弹簧上方定位套使用尼龙双头导向。



对应表

杭州西奥件号	张紧装置颜色TDC
XOA2619ADJ	RAL1035

清单

物料名称	数量	备注
OX-100H张紧装置	1	
膨胀螺栓M12x100	2	

第一视角

实施日期

CC 关键特性



宁波奥德普电梯部件有限公司  
NINGBO AODEPU ELEVATOR COMPONENTS CO., LTD.

装配图

张紧装置

阶段标记 重量 比例

1:3

OX-100H

第1张 共1张

图幅: A3 Ver 1.1

标记	处数	更改内容
②	1	技术要求增加第7条说明

紧急



设计 胡建升 20220623 标准化 日期

实施日期 2022-08-22 审核 周正 20220623

年月日 工艺

批准

白卫宏

20220623

Item number 总成件号	XOA2619ADJ001	Item Name 部件名称	涨紧装置	制表:	程航	校对:	杨飞	审核:	薛艳妮	批准:	宋亮
Type 型号	OX-100B	Specification 规格	产品颜色RAL1035	日期:	2022/8/6	日期:	2022/8/6	日期:	2022/8/6	日期:	2022/8/6
序号	Item Number 件号	Description 描述	quantity 数量	um 单位	Class 层级	Effective From 生效起始日期	Effective Thru 生效至	P/M	CA	Remarks 备注	
1	XOA3112AEC002	绳轮组件	1	EA	3		2100/12/31	GP	CA-D2207130		
2	XOA3244AGP002	涨紧轮开关	1	EA	3		2100/12/31	GP	CA-D2207130		
3											
4											
5											
6											
7											
8											
9											
10											
11											
12											
13											
14											
15											
16											
17											
18											
19											
20											
21											
22											
23											
24											
25											
26											
更改记录	序号	更改内容							更改人	CA号	更改日期
	1										
	2										
	3										
	4										

紧急



签署日期为最终实施日期（对应合同排产日期）  
实施日期

2022-08-22