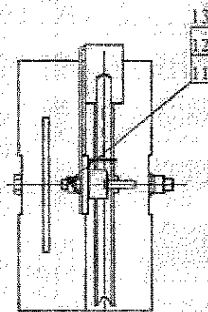
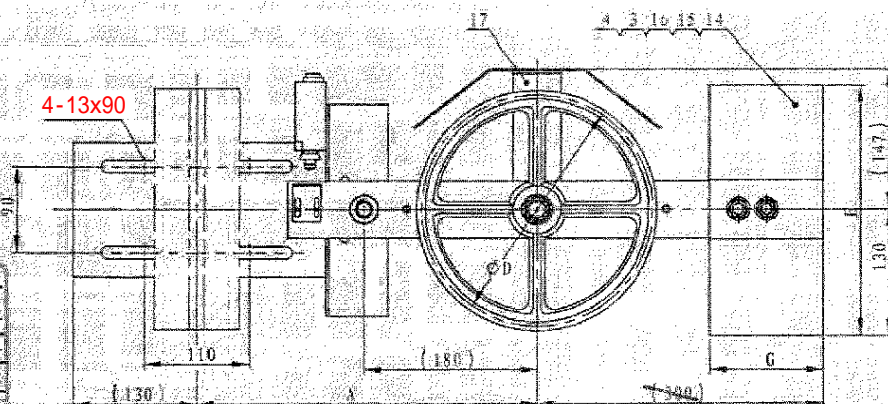


002X0

基本尺寸	6~10	6~30	30~120	120~400	400~1000	1000~2000	2000~4000
公差	0.1	0.2	0.3	0.5	0.8	1.2	2.0



装箱清单

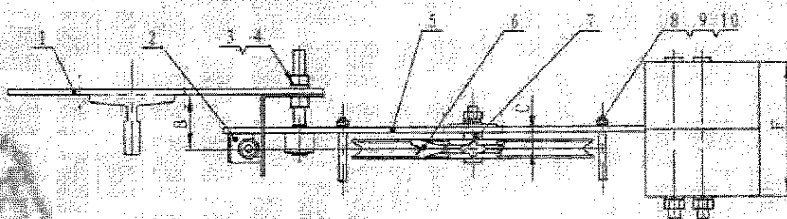
名称	数量	备注
涨紧装置	1套	
开关支架	1套	
合格证	1张	
使用说明书	1份	

## 技术说明

1. 本图按Φ240绳轮绘制, 实际使用与绳轮器配套匹配;
2. 装配后要求绳轮和摇杆组件应转动顺畅, 灵活, 无卡滞现象;
3. 图中A按T89/B导轨可以调整的范围为: 300~400; 参数B为35~80;
4. 参数C为钢丝绳中心到摇杆安装面的距离, 配采用17;
5. 本装置配重按加重型绘制, 实际使用时按实际使用状态配发, 可选配重12kg和24kg等。

\*270, G, F值可作调整

需返技术确认



19	OX200-5	开关打板	1	Q235/1.5	0.03	0.03	
17	OX200.4	护板组件	1		0.41	0.41	
16	GB/T 97.1-1987	平垫圈12	2		0.01	0.02	
15	GB/T 5780-2000	螺杆M12×160	2		0.16	0.32	
14	OX200-4	配重块	2	高密度晶石	4.88	9.76	
13	GB/T 97.1-1987	平垫圈10	1		3.55	3.55	
12	GB/T 93-1985	弹性垫圈10	1		2.16	2.16	
11	GB/T 6170-2000	螺母M18	1		0.01	0.01	
10	GB/T 6170-2000	螺母M6	2		0.00	0	
9	GB/T 93-1987	弹性垫圈6	2		0.50	1	
8	OX200-2	摇杆	2	圆钢Φ8	0.02	0.04	
7	OX200-3	挡套	1	Q275A/Φ20	0.01	0.01	
5	OX200.3	张紧轮组件	1		2.02	2.02	
5	OX200.2	摇杆组件	1		1.62	1.62	
4	GB/T 93-2000	弹性垫圈12	3		3.63	10.89	
3	GB/T 6170-2000	螺栓M12	4		0.02	0.08	
2	OX200.1	开关支架	1		0.73	0.73	
1	OX200-1	安装底板	1	Q235A/5.0	1.94	1.94	
序号	代号	名称	数量	材料说明	重量	总重	备注

西子孚信图号	奥德普图号	钢丝绳直径	绳轮节径	重块质量	E	F	G	提升高度	导轨型号	备注
XTA2617AAP001	OX-200	Φ6.3	Φ240	16KG	265	140	130	0<H≤50M	T75, T82, T89	单轴承
XTA2617AAP007	OX-200	Φ6.3	Φ240	16KG	265	140	130	0<H≤50M	T75, T82, T89	双轴承
XTA2617AAP002	OX-200	Φ8	Φ240	16KG	265	140	130	0<H≤50M	T75, T82, T89	单轴承
XTA2617AAP008	OX-200	Φ8	Φ240	16KG	265	140	130	0<H≤50M	T75, T82, T89	双轴承
XTA2617AAP003	OX-200	Φ8	Φ240	24KG	265	170	165	50<H≤100M	T75, T82, T89	双轴承
XTA2617AAP004	OX-200	Φ6.3	Φ240	16KG	265	140	130	0<H≤50M	T114, T127	单轴承
XTA2617AAP009	OX-200	Φ6.3	Φ240	16KG	265	140	130	0<H≤50M	T114, T127	双轴承
XTA2617AAP005	OX-200	Φ8	Φ240	16KG	265	140	130	0<H≤50M	T114, T127	单轴承
XTA2617AAP010	OX-200	Φ8	Φ240	16KG	265	140	130	0<H≤50M	T114, T127	双轴承
XTA2617AAP006	OX-200	Φ8	Φ240	24KG	265	170	165	50<H≤100M	T114, T127	双轴承

总装图

宁波奥德普老梯部件有限公司

涨紧装置

OX200

标记: 处数 一份 区 文件更改号 签名: 年. 月. 日

设计

校对

审核

工艺

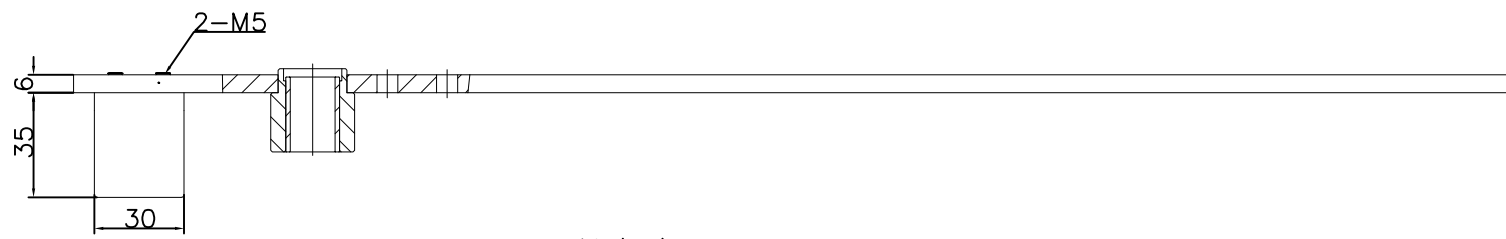
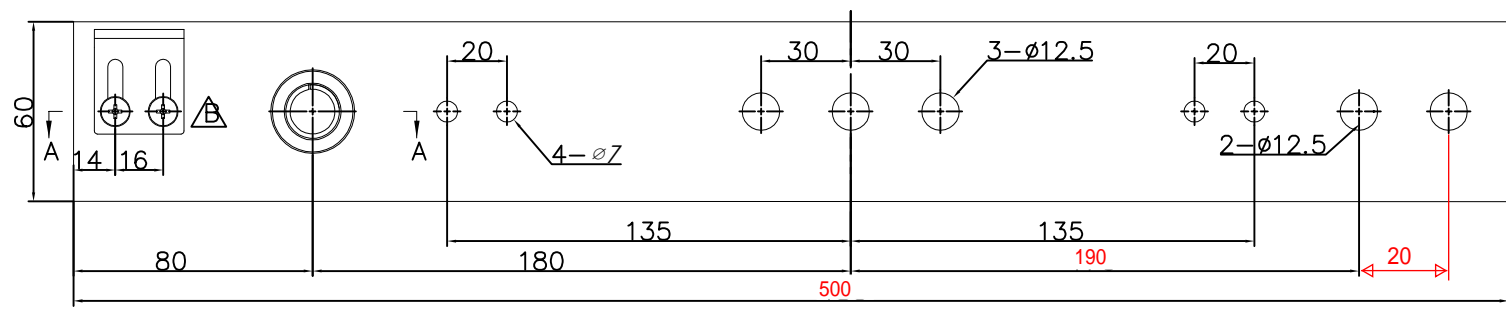
阶段标记

重量

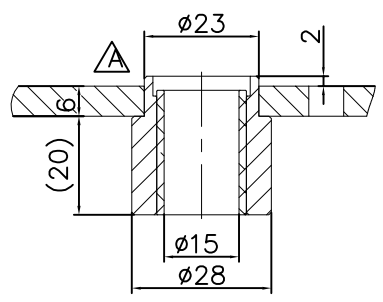
比例

17.38

1:5



剖面A-A  
比例 1:1



材料	规格	数量
40Cr	40Cr	1
40Cr	40Cr	1
40Cr	40Cr	1

技术说明  
1. 件1与件2采用铆接，铆接时避免偏斜，松动等缺陷；  
2. 铆接后注意轴套内孔，避免影响后续轴承装配，装配后整体无窜动及转动等缺陷。

						宁波奥德普电梯部件有限公司		
						摇杆组件		
标记	处数	分区	文件更改	签名	年月日	阶段标记	重量	比例
设计			标准化				1.53	3:5
校对								
审核								
工艺			批准			物料编号:		
						OX200.2.1		