

X0A2619ACC
001 ~ 003
程松元
2022.03.07
CA-D2203035

对应表

杭州西奥零件号	对应奥蒂斯号	奥蒂斯颜色TDC	颜色说明
X0A2619ACC001	AX100B012G01	RAL7047	150
X0A2619ACC002	AX100B012G02	RAL1036	150
X0A2619ACC003	AX100B012G03	按订单颜色	150

清单

物料名称	数量	备注
OX-100B张紧装置	1	适用提升高度<20m
钢丝绳吊挂M10x100	4	

参数表

参数名	中文描述
TDC	张紧装置颜色

技术要求

- 1 本装置适用于额定速度 $\leq 0.4\text{m/s}$ 的曳引梯。
- 2 安装于井道底坑，应安装在导轨固定于底坑底面或安装架上，要求安装牢固可靠。
- 3 安装完成后要求开关动作灵活可靠，且钢丝绳运动无卡滞及异响；当钢丝绳张紧时，开关需保持常开状态。
- 4 钢丝绳间距 $\geq 20\text{mm}$ ，其张力应 $\geq 300\text{N}$ （钢丝绳张力 $\geq 15\text{N/mm}^2$ ）。
- 5 本装置可监测钢丝绳及钢丝绳张紧装置的异常状态并发出报警；张紧装置的行程和钢丝绳张紧力产生压力。
- 6 钢丝绳间距为 3mm ，钢丝绳直径为 6mm ，钢丝绳张紧力为 0.3mm 。

按订单颜色	G03	张紧装置
RAL1036	G02	张紧装置
RAL7047	G01	张紧装置
TDC	G00	名称

紧急



签章日期
实施日期

2022-04-15

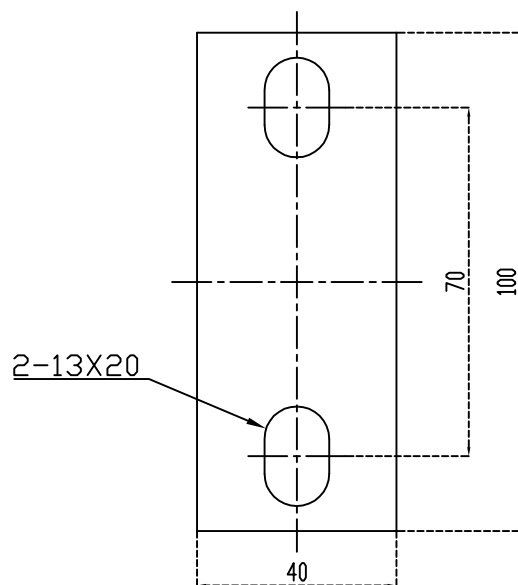
标记	处数	更改内容	签名	日期
设计	2/2	2022.2.21 标准化		
审核	程松元	2022.2.21		
工艺				
批准	程松元	2022.2.21		

AODEPU 宁波奥德普电梯部件有限公司
NINGBO AODEPU ELEVATOR COMPONENTS CO., LTD.

阶段	标记	重量	比例
			1:2
共 1 张	第 1 页		

张紧装置

AX100B012



技术说明：
1. 本件采用电焊连接，焊接牢固可靠、平整；
2. 焊接后表面清理焊渣等，完成后喷涂色漆，颜色按公司标准，特殊要求按生产指令。

3	□X100B.2-3	开关盖板	1	Q235A/3.0	0.04	0.04			
2	□X100B.2-2	地脚板	2	Q235A/8.0	0.24	0.48			
1	□X100B.2-1	长底板	1	Q235A/5.0	0.47	0.47			
序号	代 号	名 称	数量	材料说明	重量	总重	备注		
			焊 接 组 件			宁波奥德普电梯部件有限公司			
标记	处数	分 区				文件更改号	签 名	年、月、日	底座架
设 计			标准化			阶段标记	重量	比例	
校 对									
审 核									
工 艺			批 准			共 张 第 张			
							□X100B.2		