

对应表

西子重工件号	对应张紧器	A	B	张紧轮直径 TDDIM	限位器钢丝绳直径 GOVRD	重量(kg)	提升高度R (m)	导轨型号		
✓TZA2619ABG001	AX300V013G01	300	32	200	6.3	18	R≤45	T89		
TZA2619ABG002	AX300V013G02	320		240						
TZA2619ABG003	AX300V013G03	322 / 332		54				200	T114 / T127	
TZA2619ABG004	AX300V013G04	342 / 352	240							
TZA2619ABG005	AX300V013G05	300	32	200		30	45<R≤75	T89		
TZA2619ABG006	AX300V013G06	320		240						
TZA2619ABG007	AX300V013G07	322 / 332		54				200	T114 / T127	
TZA2619ABG008	AX300V013G08	342 / 352	240							
TZA2619ABG009	AX300V013G09	320	32	240	8	18	R≤30	T89		
TZA2619ABG010	AX300V013G10	342 / 352	54					32	T114 / T127	
TZA2619ABG011	AX300V013G11	320	32							T89
TZA2619ABG012	AX300V013G12	342 / 352								

重量尺寸

重量材料	重量(kg)	D	E	F	G
重晶石	18kg	270	100	265	50
	30kg	300	140	305	70

T75 导轨

参数表

参数名	中文描述
TDFI	张紧轮张紧材料
GOVRD	限位器钢丝绳直径
TDDIM	张紧轮直径

G12	张紧装置
G11	张紧装置
G10	张紧装置
G09	张紧装置
G08	张紧装置
G07	张紧装置
G06	张紧装置
G05	张紧装置
G04	张紧装置
G03	张紧装置
G02	张紧装置
G01	张紧装置
TDFI	名称

技术要求

- 1 本图适用于OX-300张紧装置外形示意图。
- 2 本图适用于西子重工件号，相关图纸更改需双方确认。
- 3 现场安装时请位置限位器钢丝绳位置定位，安装时请保持张紧器水平，现场安装牢固可靠，张紧器无卡滞，无卡滞现象。
- 4 开关可在现场调整尺寸，调整时请保持张紧器。
- 5 本开关不防水，安装时请防止进水。

质量特性等级 Q1/VBIC

-XIC220803/2~13

点检对应	确认	陈雨凡
张紧装置	2021.9.2	批准
件号备注	共 1 页 第 1 页	授权 Tpm21168

EPU® 宁波奥德普电梯部件有限公司
NINGBO AODEPU ELEVATOR COMPONENTS CO., LTD.

标记	处数	更改内容	签名	日期	阶段	标记	重量	比例
①	3	更改两个功能尺寸标注，修改一个导轨号标注	陈雨凡	2021.11.23				
设计	陈雨凡	20.11.24	标准化					
审核	陈雨凡	20.11.24						1:4
工艺			批准	白卫波	20.11.24			
共 1 张 第 1 页								

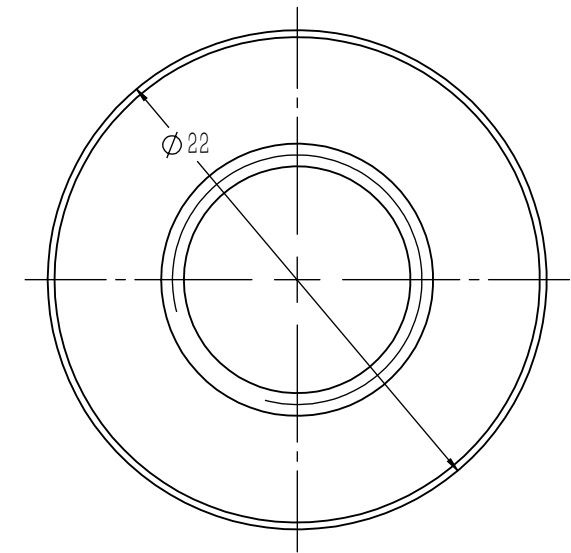
张紧装置

AX300V013

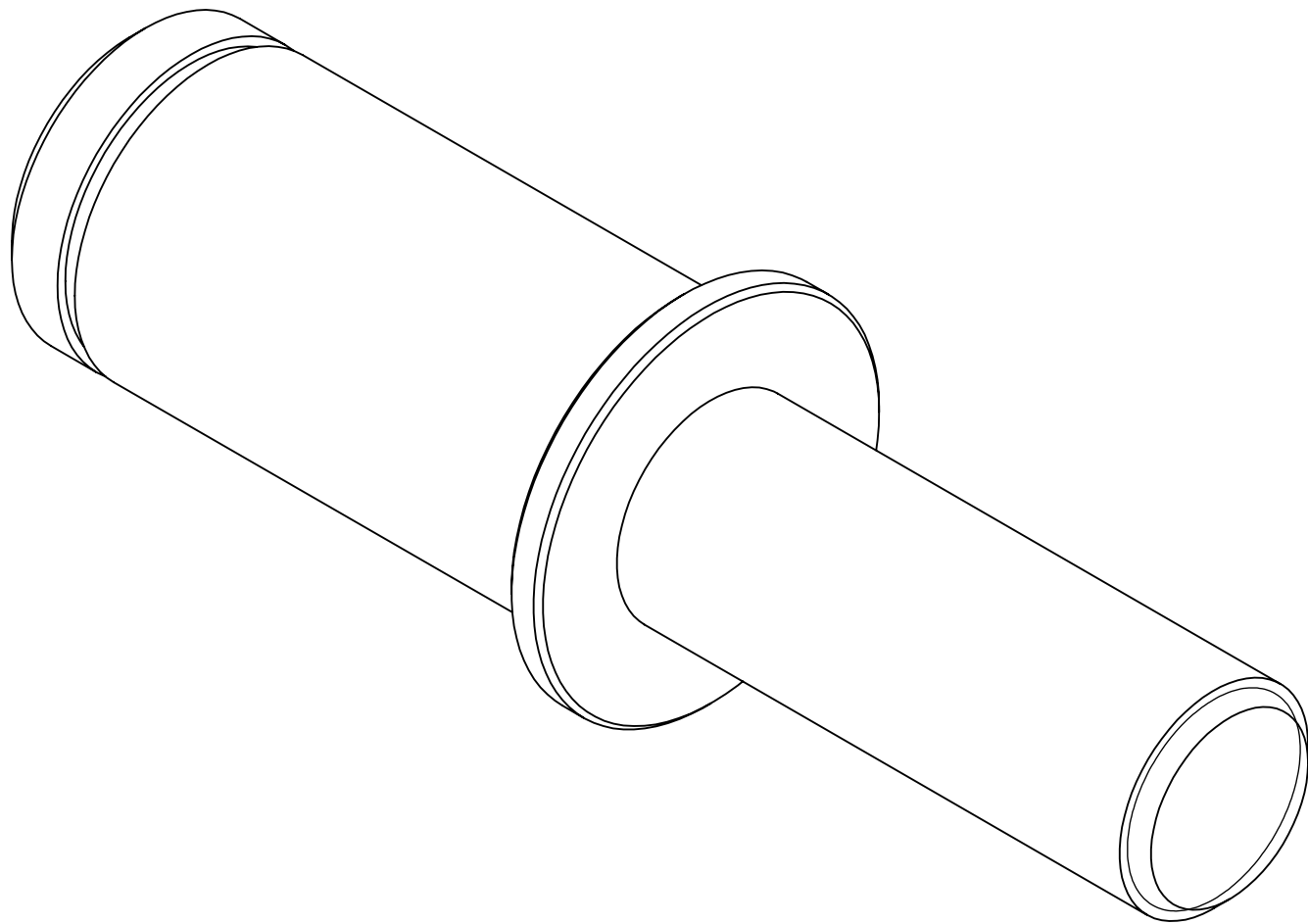
Technical drawing of a mechanical part, likely a shaft or housing, showing a cross-section with dimensions and tolerances.

The drawing includes the following dimensions and features:

- Overall Length:** 82 (indicated in red).
- Section 1 (Left):**
 - Feature: C1 (fillet).
 - Dimension: $M12/7h$ (vertical dimension).
- Section 2 (Middle):**
 - Feature: C1 (fillet).
 - Dimension: $(3) 2$ (horizontal dimension).
- Section 3 (Right):**
 - Feature: C1 (fillet).
 - Dimension: 30 ± 0.1 (horizontal dimension).
 - Dimension: 35 (horizontal dimension).
 - Dimension: $1.1 \begin{smallmatrix} +0.14 \\ 0 \end{smallmatrix}$ (horizontal dimension).
 - Dimension: $\Phi 17 \begin{smallmatrix} -0.02 \\ -0.03 \end{smallmatrix}$ (vertical dimension).
 - Surface Finish: 3.2 (indicated by a triangle symbol).



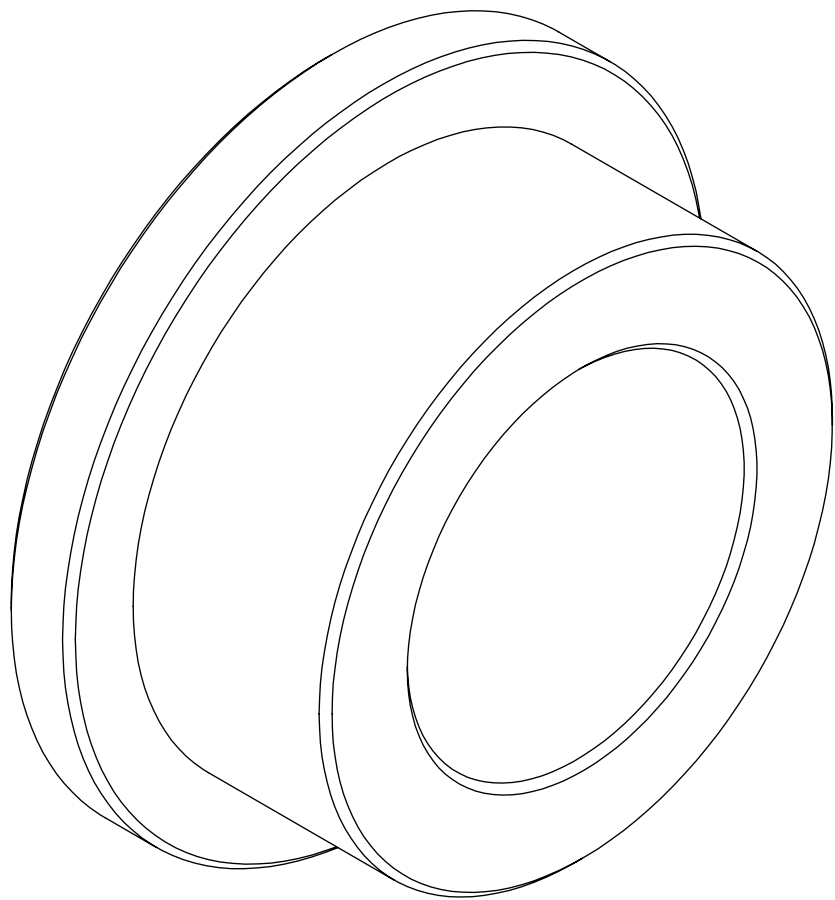
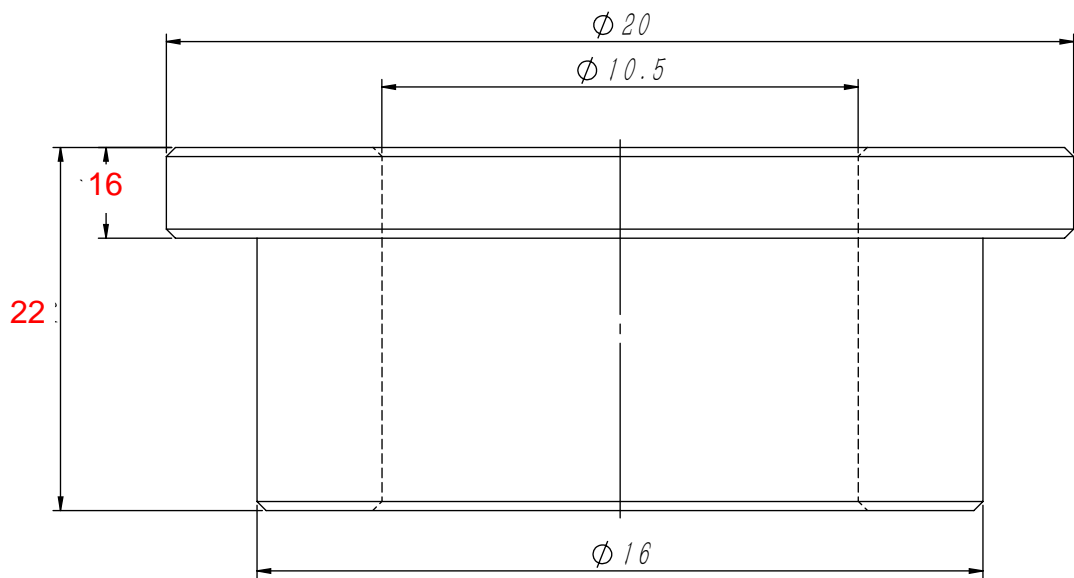
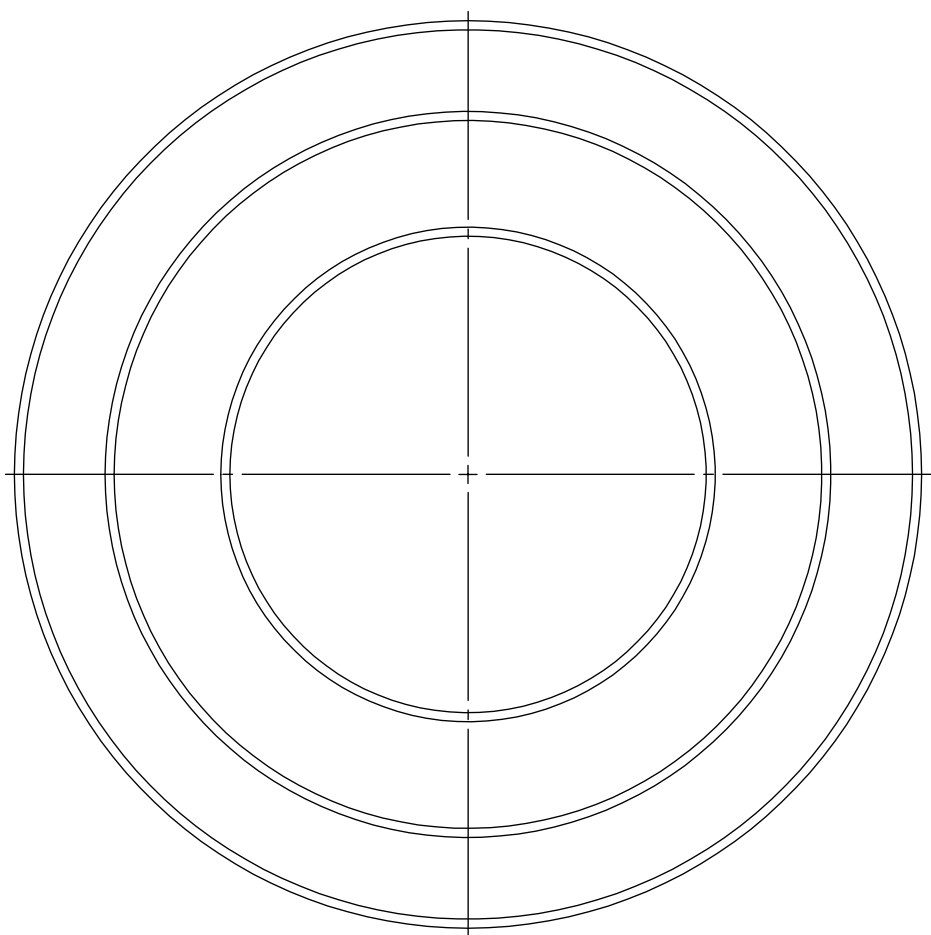
其余 



技术说明

1. 边角去毛刺, 未注明倒角为 $0.3 \sim 0.5 \times 45^\circ$;
2. 表面镀锌处理;
3. 本件适用于双轴承绳轮装配中。

						20#/Φ22			宁波奥德普电梯部件有限公司		
									绳轮主轴(双)		
标记	处数	分 区	文件更改号	签 名	年、月、日			绳轮主轴(双)			
设 计			标准化			阶段标记				重量	比例
校 对											
审 核										0.10	3: 1
工 艺			批 准			共 1 张				第 1 张	



全部 $\sqrt{6.3}$

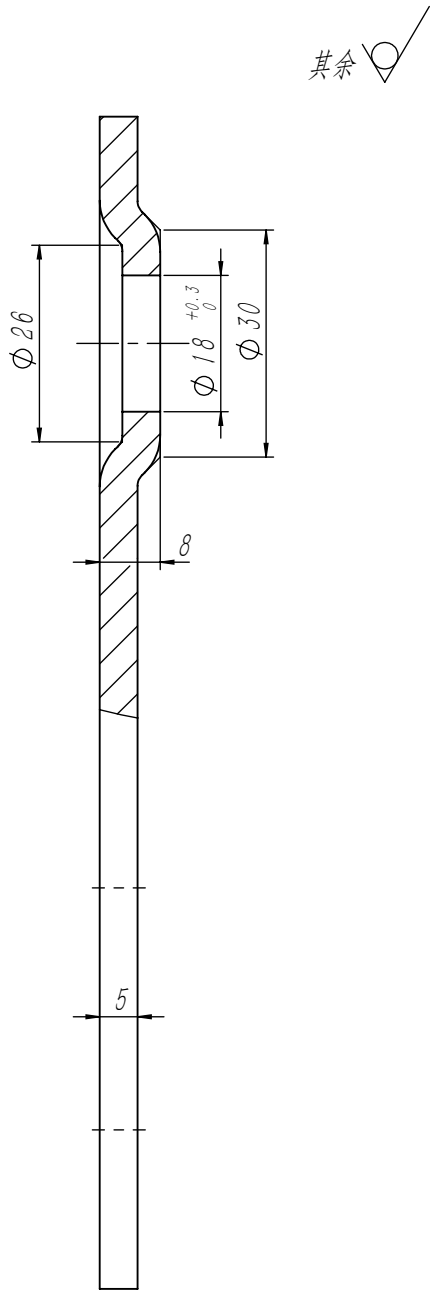
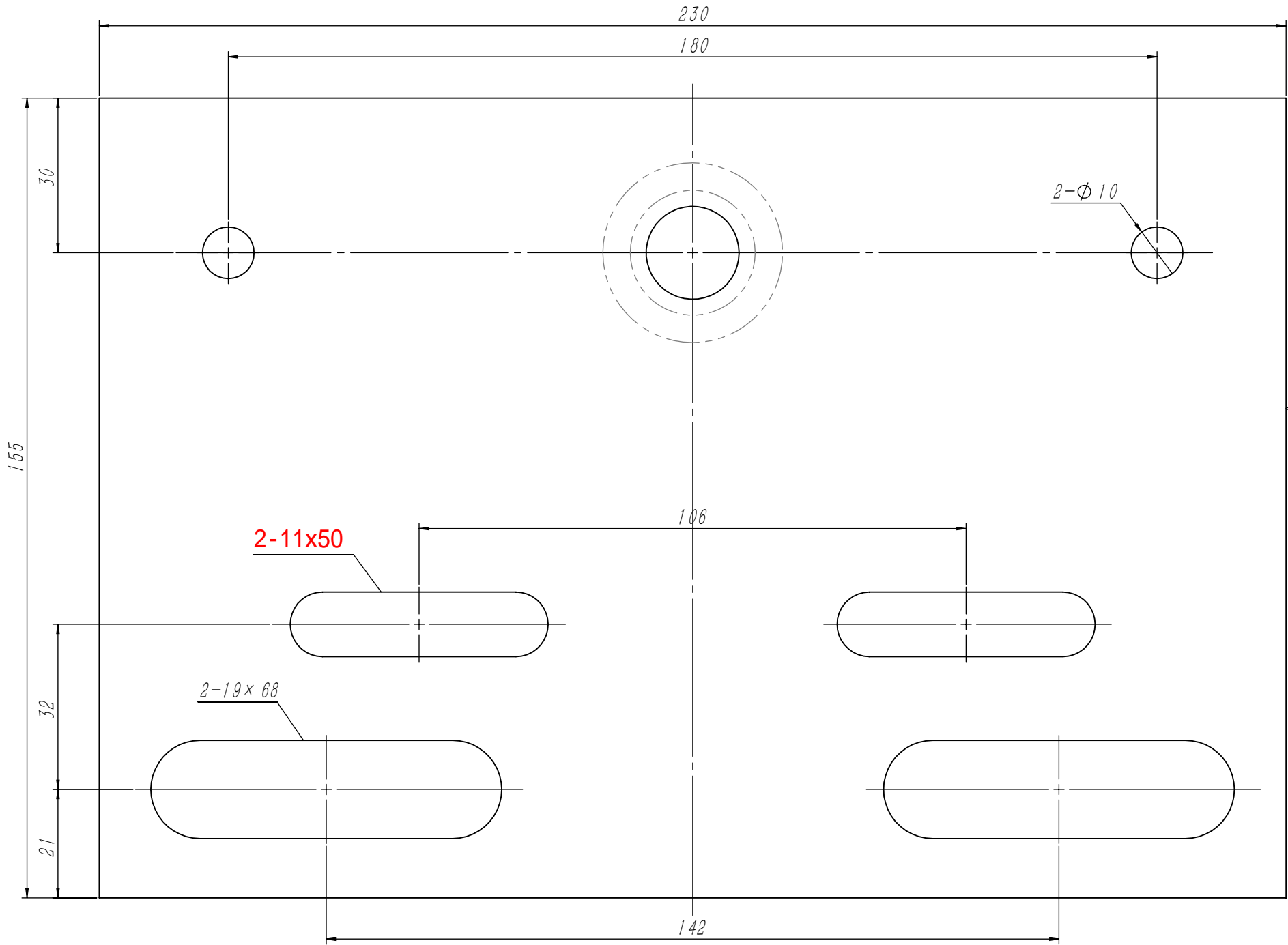
技术说明
1. 边角去毛刺，未注明倒角为 $0.3 \times 45^\circ$ ；
2. 表面镀锌处理。

借(通)用件登记
旧底图总号
底图总号
签 字
日 期

						20# / $\Phi 20$			宁波奥德普电梯部件有限公司	
									衬套	
标记	处数	分 区	文件更改号	签 名	年月日					
设 计			标准化			阶段标记		重量	比例	0X300.3-3D
校 对								0.01	6:1	
审 核										
工 艺			批 准			物料编号: 30500030				

1-1'00ΣX0

GB/T 1804-m	线性尺寸	0~6	6~30	30~120	120~400	400~1000	1000~2000	2000~4000	半径/高度尺寸	0.5~3	>3~6	>6~30	>30	短边尺寸	≤10	>10~50	>50~120	>120~400	>400
	线性公差	±0.1	±0.2	±0.3	±0.5	±0.8	±1.2	±2.0	倒圆/倒角公差	±0.2	±0.5	±1.0	±2.0	角度公差	±1°	±30′	±20′	±10′	±5′



借(通)用件登记

旧底图总号

底图总号

签 字

日 期

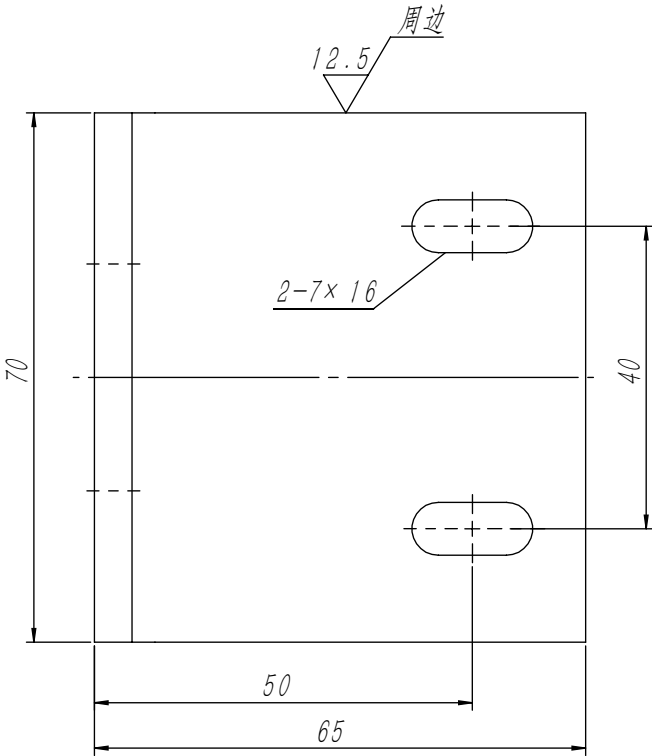
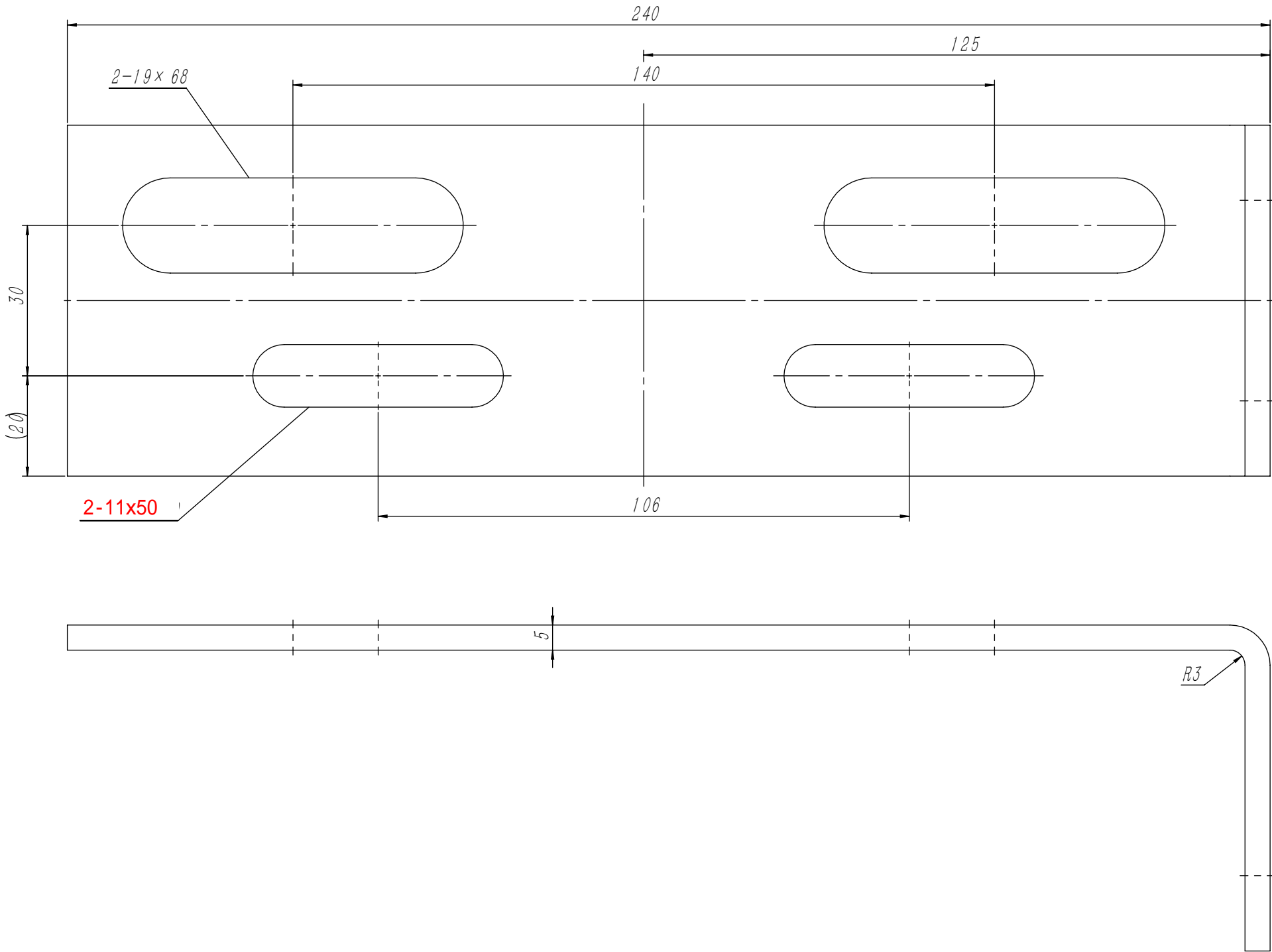
物料编码	颜色	识别号
30500001	RAL5015蓝色	L01
30500002	RAL6005本色	L02
30500003	RAL7037灰色	L03

技术说明
1. 本件边角去毛刺，未注明内圆角为 $R \leq 1\text{mm}$ ；
2. $\Phi 18$ 为冲压成型后再扩孔铰孔等制作，要求平整无偏斜；
3. 完成后表面喷涂色漆，颜色按公司标准，特殊按生产指令。

						Q235A/5.0				宁波奥德普电梯部件有限公司					
														安装底板	
标记	处数	分 区		文件更改号	签 名					年 月 日					
设 计					标准化			阶段标记		重量	比例	OX300.1-1			
校 对										1.24	1:1				
审 核															
工 艺					批 准			物料编号: 20500000							

OX300.4-1

GB/T 1804-m	线性尺寸	0~6	6~30	30~120	120~400	400~1000	1000~2000	2000~4000	半径/高度尺寸	0.5-3	>3-6	>6-30	>30	短边尺寸	≤10	>10-50	>50-120	>120-400	>400
	线性公差	±0.1	±0.2	±0.3	±0.5	±0.8	±1.2	±2.0	倒圆/倒角公差	±0.2	±0.5	±1.0	±2.0	角度公差	±1°	±30′	±20′	±10′	±5′



毛坯编码	零件编码	颜色	识别号
20500039	30500041	RAL5015蓝色	L01
	30500043	RAL6005本色	L02
	30500045	RAL7037灰色	L03

技术说明
1. 边角去毛刺；
2. 表面喷涂色漆，颜色按标准，特殊按指令。

						Q235A/5.0			宁波奥德普电梯部件有限公司	
									开关架弯板	
标记	处数	分 区	文件更改号	签 名	年月日					
设 计			标准化			阶段标记		重量	比例	OX300.4-1
校 对								0.66	1:1	
审 核										
工 艺			批 准			物料编号:				

借(通)用件登记

旧底图总号

底图总号

签 字

日 期