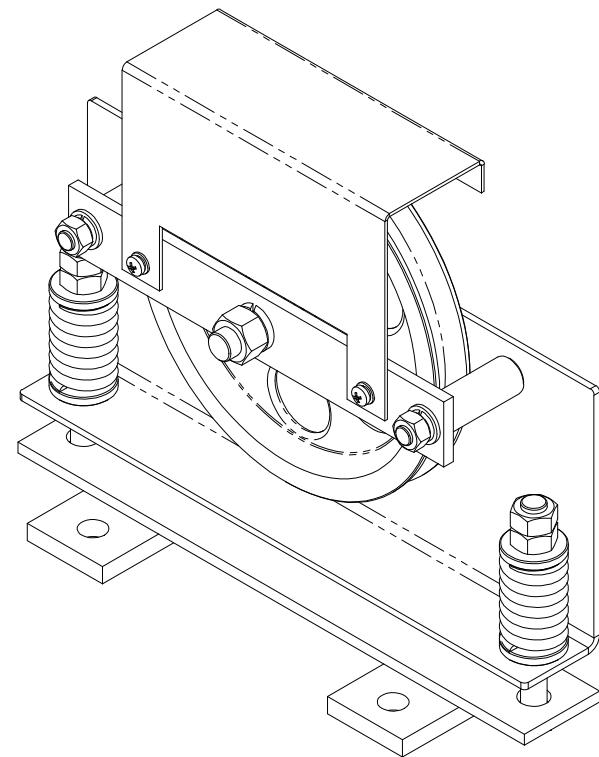
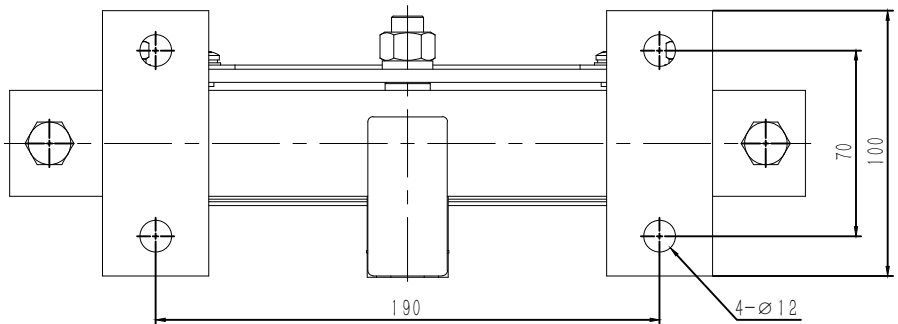


视图 A



技术说明:

1. 本件适用于别墅梯等低速小提升高度的电梯;
2. 该装置安装于井道底坑, 并用膨胀螺栓M10×80固定于底坑地面或安装架上。
3. 安装完成后要求开关的动作灵活可靠, 且绳轮转动灵活无晃动及异响。

借(通)用件登记

旧底图总号

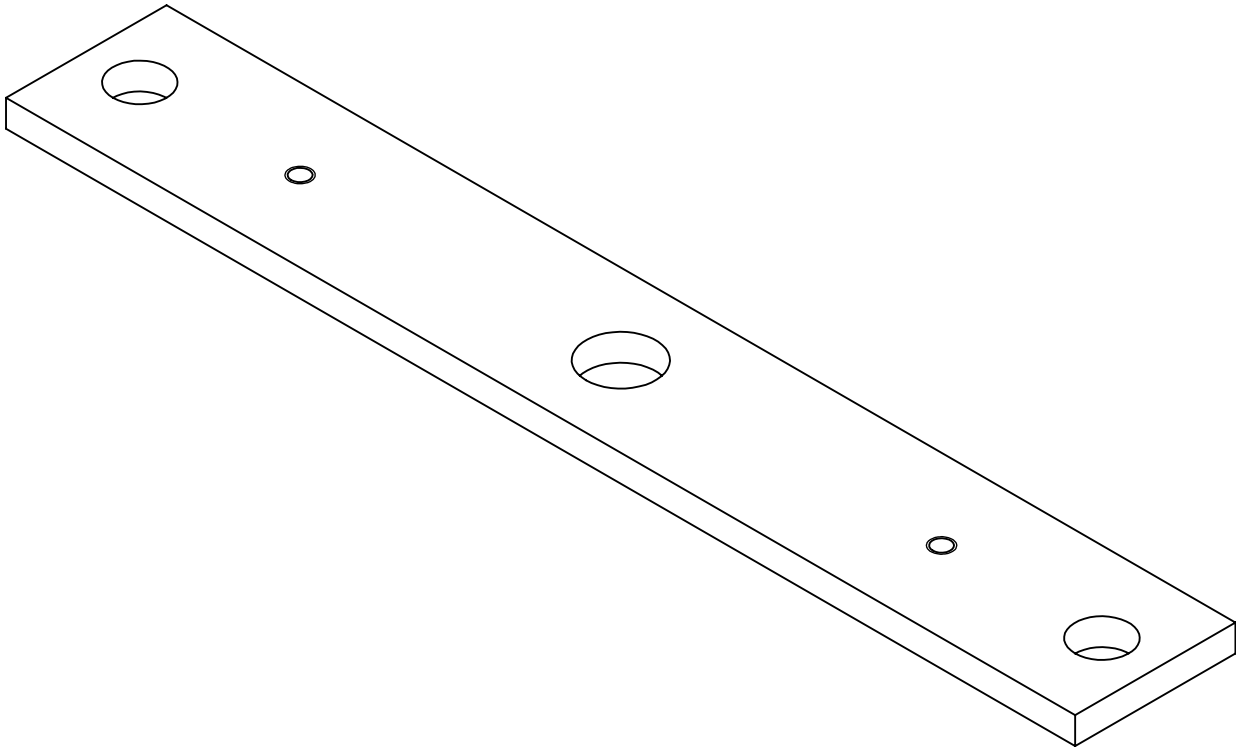
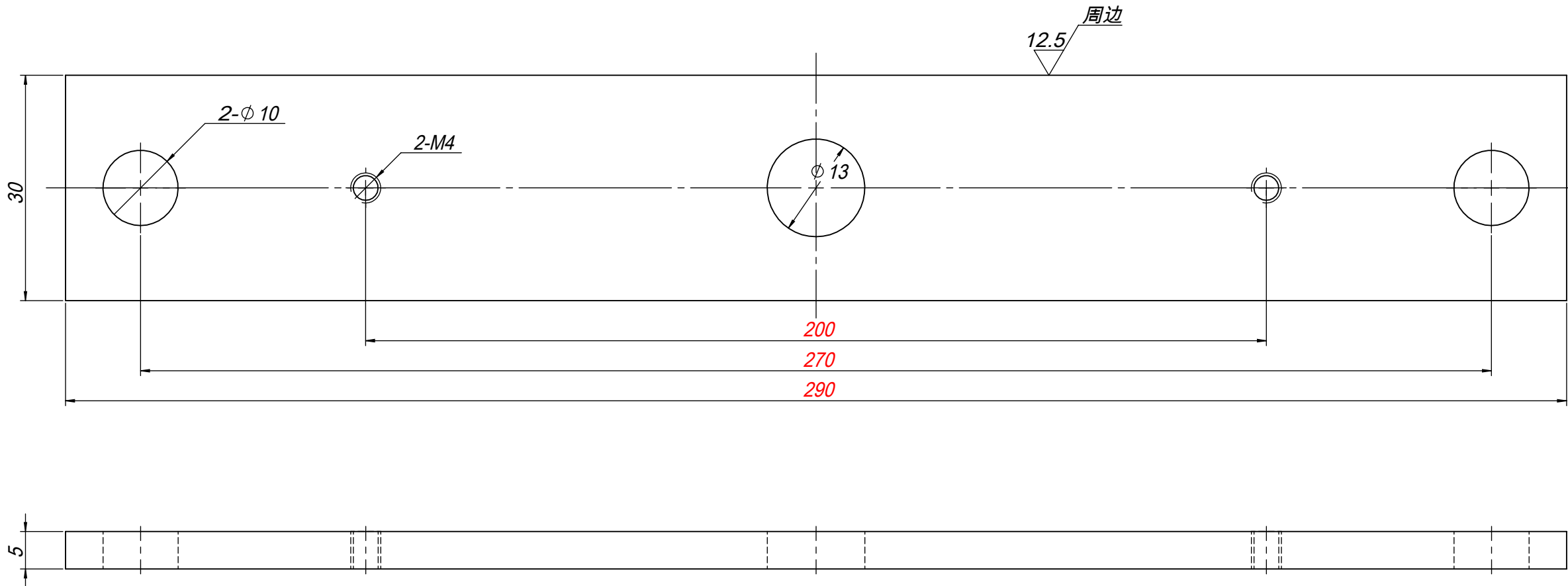
底图总号

签 字

日 期

						宁波奥德普电梯部件有限公司		
标记	处数	分 区	文件更改号	签 名	年月日	张 紧 装 置		
设 计			标准化					
校 对						阶段标记	重量	比例
审 核							4.17	1:2
工 艺			批 准			物料编号:		
						OX100B		

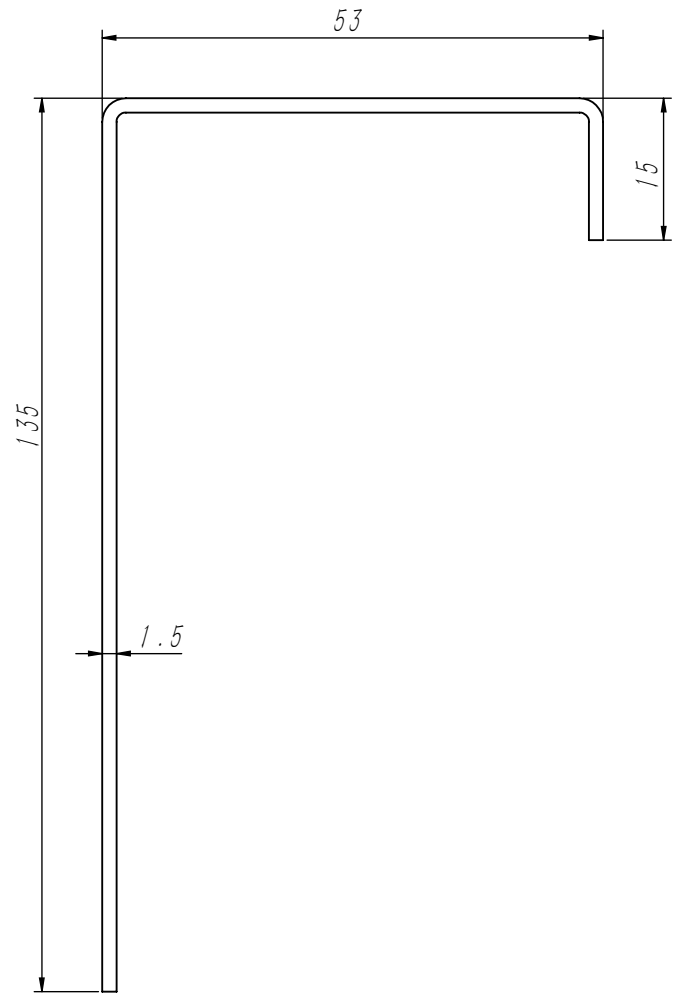
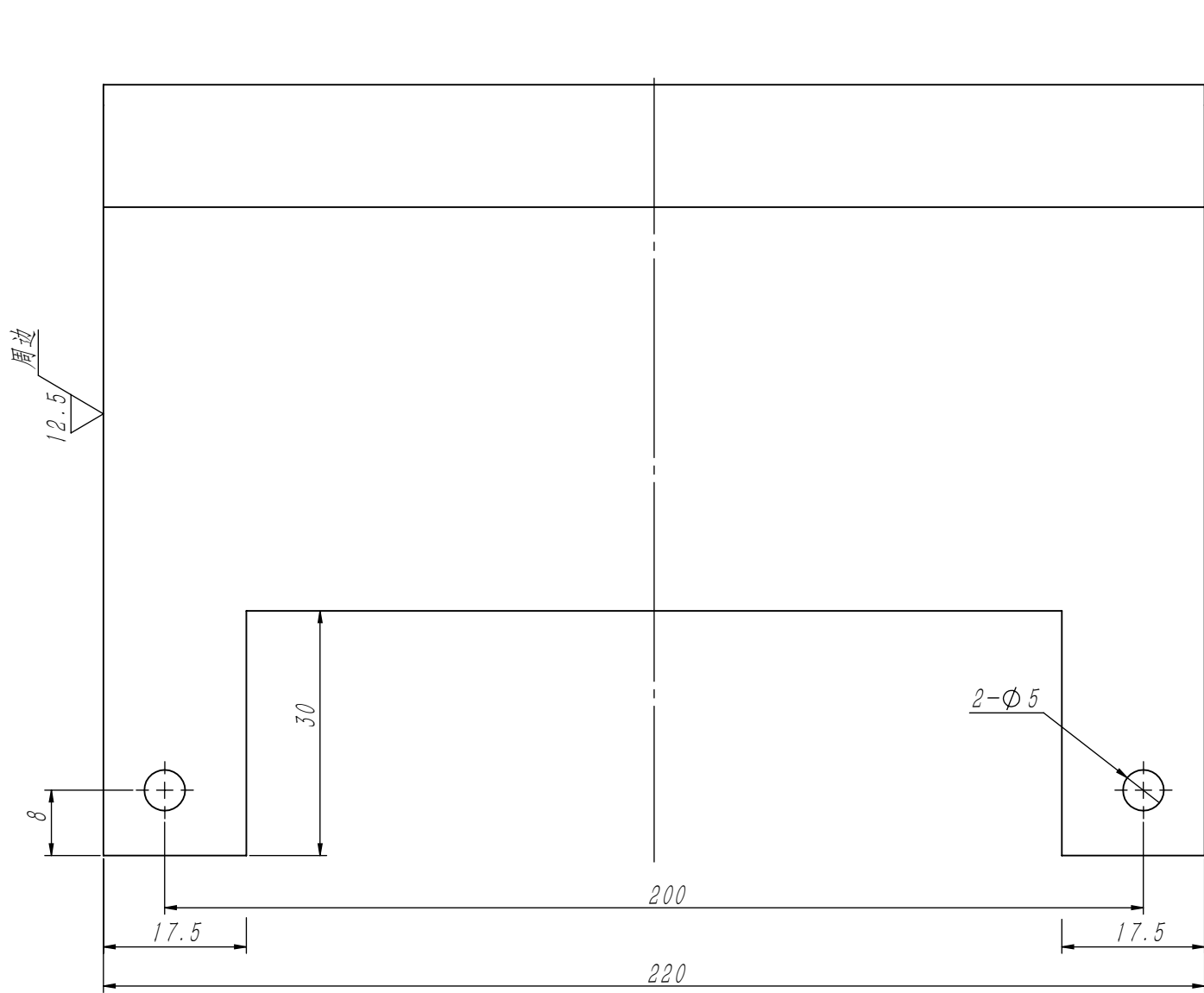
其余



技术说明：
1.边角去毛刺；
2.完成后表面作喷涂色漆处理，颜色按公司标准，特殊要求按生产指令。

借(通)用件登记
旧底图总号
底图总号
签 字
日 期

						Q235A/5.0			宁波奥德普电梯部件有限公司		
									安装卡板		
标记	处数	分 区	文件更改号	签 名	年、月、日	阶段标记		重量			比例
设 计			标准化					0.22			1.5:1
校 对											
审 核						共 张		第 张			
工 艺			批 准								
								OX100A-1			



J 技术说明
1. 边角去毛刺；
2. 表面喷涂色漆，颜色按公司标准，特殊按指令；
3. 要求完成后注意表面防护，确保配件平整无明显缺陷。

						Q235/1.5			宁波奥德普电梯部件有限公司	
									防护罩	
标记	处数	分 区	文件更改号	签 名	年月日					
设 计			标准化			阶段标记		重量	比例	OX100A-8
校 对										
审 核								0.21	5:4	
工 艺			批 准			版本:				

借(通)用件登记
旧底图总号
底图总号

签 字

日 期