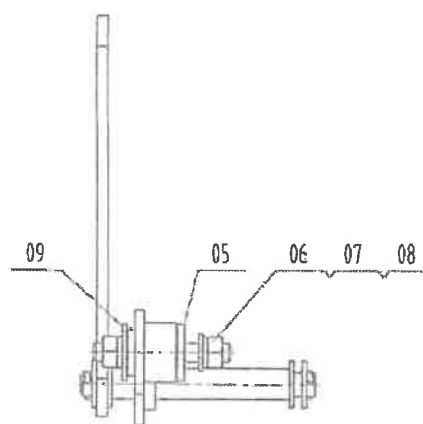


1、组件组装所用标准件按物料清单配置；

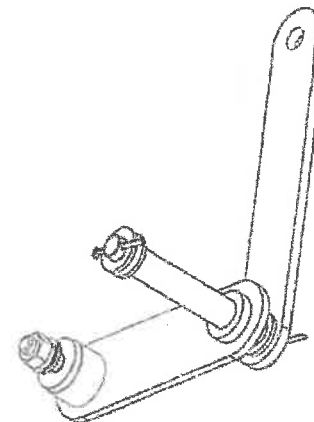


FB-

HOA3191AC  
2020.10.29  
001

陳天華

44-38861-200



XOPTDX 2202

3.18

9	GB/T 96-1985	大垫圈 8	1	100HV		
8	GB/T 6170-2000	六角螺母 M8	2	100HV		
7	GB/T 93-1987	弹簧垫片 8	2	65Mn		
6	GB/T 95-1985	平垫片 8	1	100HV		
5	OX-SGA01.1-2	短轴	1	45#		
4	GB/T 91-2000	开口销 2.5X25	2	Q235A		
3	GB/T 95-1985	平垫片 10	4	100HV		
2	OX-SGA01.1-1	连接拉板	1	Q235B/4.0		
1	OX-SGA01.1-1	摆臂焊接组件	1	组件		

序号	图号	名称	材料	单位		备注
				数量	重量	

 宁波奥德普电梯部件有限公司  
NINGBO AODEPU ELEVATOR COMPONENTS CO., LTD.

## 焊接件

## 安全导向装置

OX-SGA01.1

标记	处数	分区	更改文件号	签名	年、月、日
----	----	----	-------	----	-------

设计 舒佳乐 2020.04.29 标准件

24.10.11

工 艺	批 准	2018.10.19
-----	-----	------------

阶段	标记	重量	比例
1	1	100	100%
2	2	200	200%
3	3	300	300%
4	4	400	400%
5	5	500	500%
6	6	600	600%
7	7	700	700%
8	8	800	800%
9	9	900	900%
10	10	1000	1000%

1:2

井 張 第 百

签章日期为最终实施日期(对应合同排产日期)

MM SIZE 297X420

1

2

2021/04

4

5

6

7

8

A3

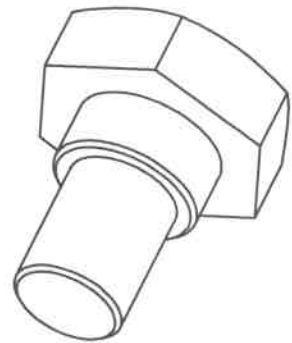
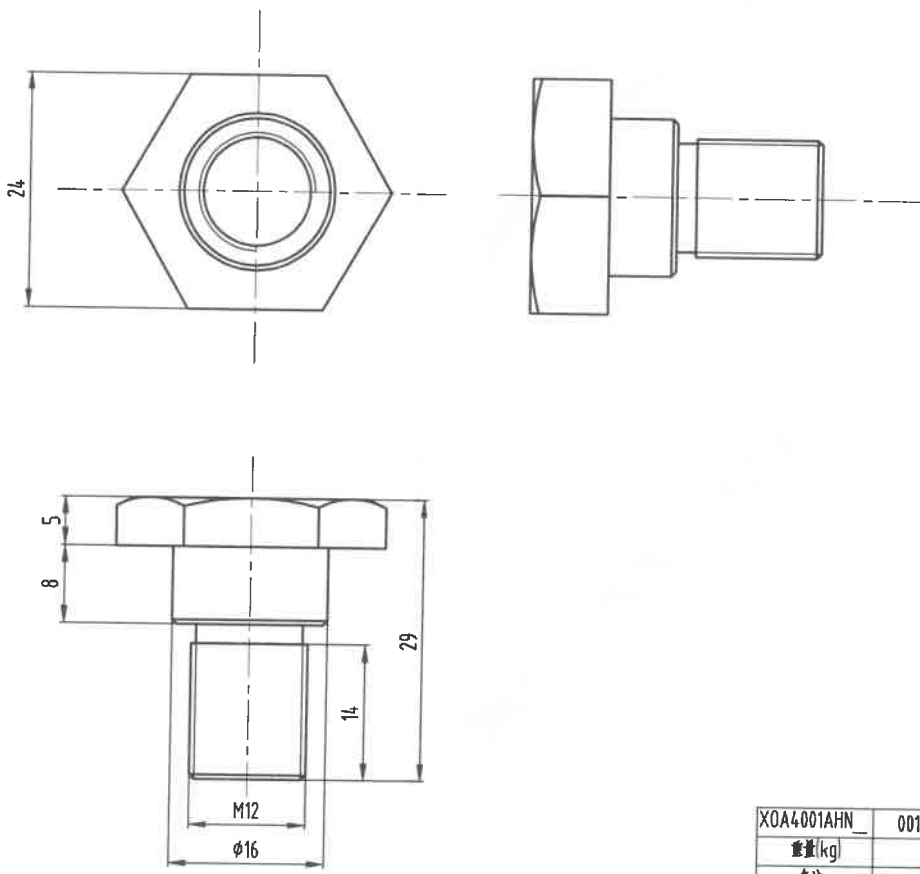
1 FIRST

生产图纸  
外协

普通

一般性公差要求 GB/T 1804	成型加工			切削加工
	>120	<=120		
	电梯	扶梯		
线性尺寸	m	m	c	
倒圆半径和倒角高度	c	m	c	m
角度尺寸	v	c	c	
形位公差 GB/T 1184	L			K

其余 12.5/



XOA4001AHN	001
重量(kg)	
备注	

技术要求

- 1 去毛刺锐边
- 5 表面镀锌

CA号	标记	数量	更改内容	更改人	日期	设计	陈方明	35#钢	杭州西奥电梯有限公司
						校对	高赞亭		
						标准化	薛艳妮		
						批准	宋亮		
						日期	2020-10-13	比例: 2:1	台阶螺栓
								共 1 页 第 1 页	CA号: CA-D2010021

图例: YZ-A-D201-47-01

签章日期为最终实施日期(对应合同排产日期)

HW SIZE 297X120

1

2

2021/04



4

5

6

7

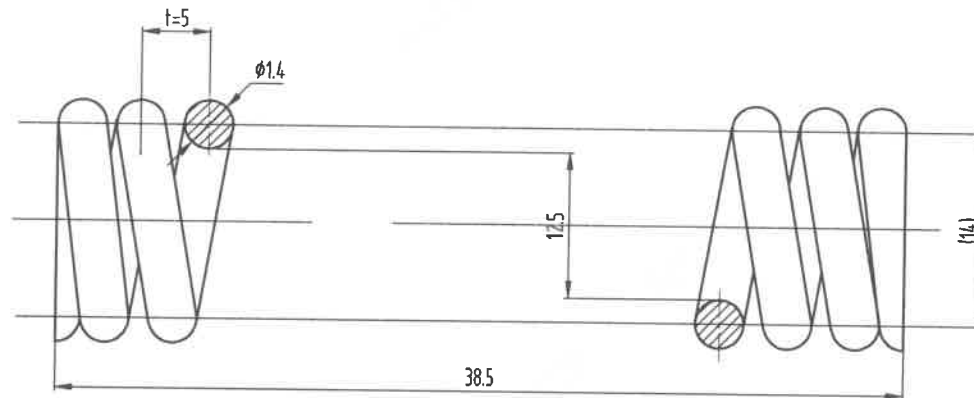
8

A3



一般性公差要求 GB/T 1804	成型加工			切削加工
	>120	<=120 电梯 扶梯		
线性尺寸	m	m	c	m
倒圆半径和倒角高度	c	m	c	
角度尺寸	v	c	c	
形位公差 GB/T 1184	L			

其余 12.5



件号	自由高度H	有效圈数	总圈数	节距	刚度
X0A4032ADD001	38.5mm	7	8	5mm	2N/mm

#### 技术要求

- 1 弹簧旋向: 右;
- 2 制造精度及表面粗糙度按2级精度等级;
- 3 热处理硬度: (45~50)HRC;
- 4 表面应光滑, 不允许有裂纹、氧化皮、锈蚀等缺陷;
- 5 弹簧两端面并紧、磨平;
- 6 表面镀白钝处理。

CA号	标记	处数	更改内容	更改人	日期	设计	陈方明	合金弹簧 1.4 GB/T 342	杭州西奥电梯有限公司
						校对	高赞亭	钢丝 60Si2MnA GB/T5218	X0A4032ADD
						标准化	蒋艳妮		弹簧
						批准	宋亮	比例: 1:1	
						日期	2020-10-13	共 1 页 第 1 页	CA号: CA-D2010021

图号: 297X420

A3

1 FIRST

2

3

4

5

6

7

8

A

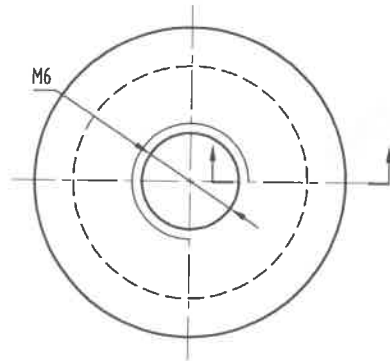
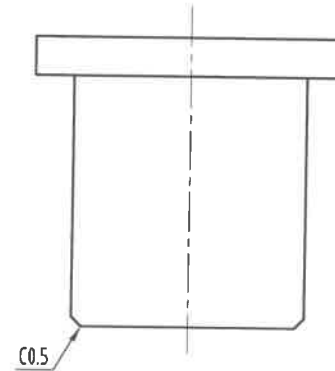
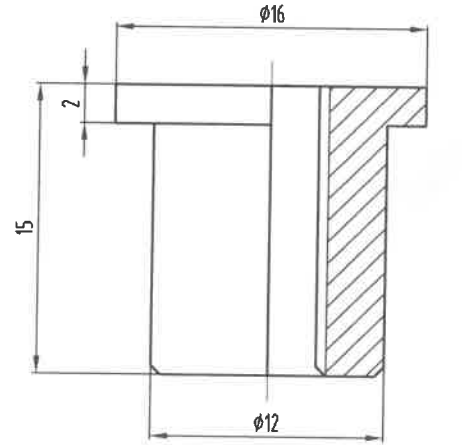
B

C

D

E

F



XOA4034AGS	001
重量(kg)	
备注	

一般性公差要求 GB/T 1804	成型加工		切削加工
	>120	<=120	
线性尺寸	m	m	c
倒圆半径和倒角高度	c	m	c
角度尺寸	v	c	c
形位公差 GB/T 1184	L		K

其余 12.5/

技术要求

1 去毛刺锐边  
5 表面镀锌

图号: 120-2017-07-41

CA号	标记	处数	更改内容	更改人	日期	设计	陈方明	钢板 16 GB/T 702 Q235A GB/T 700	杭州西奥电梯有限公司
						校对	高赞亭		
						标准化	薛艳妮		XOA4034AGS
						批准	宋亮	比例: 4:1	弹簧座
						日期	2020-10-13	共 1 页 第 1 页	CA号: CA-D2010021



签章日期为最终实施日期(对应合同排产日期)

MIN SIZE 297X420

A3

1 FIRST

2021/04/15

生产图章  
外协

普通

4

5

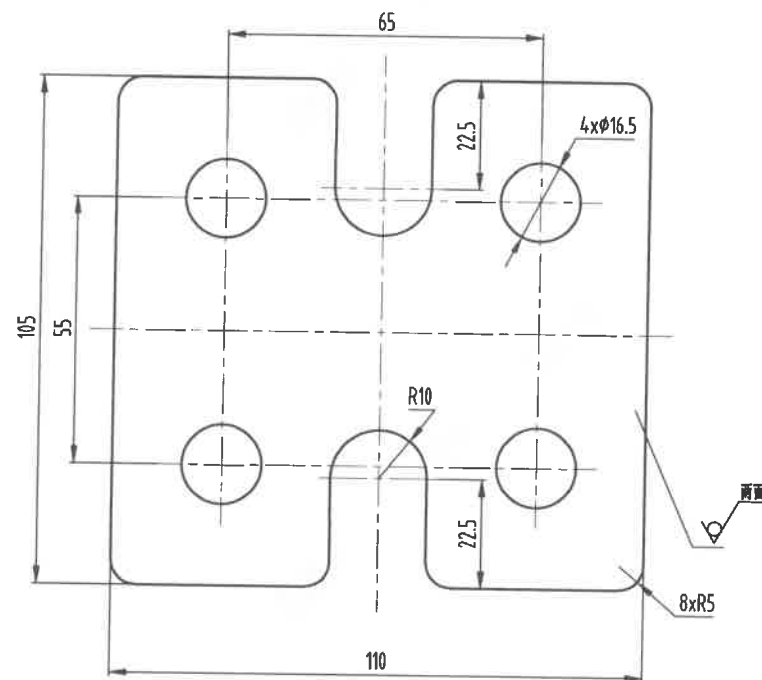
6

7

8

一般性公差要求 GB/T 1804	成型加工			切削加工
	>120	<=120 电梯 扶梯		
线性尺寸	m	m	c	
倒圆半径和倒角高度	c	m	c	m
角度尺寸	v	c	c	
形位公差 GB/T 1184		L		K

其余 12.5/√



XOA4071AGM	001
重量(kg)	
备注	

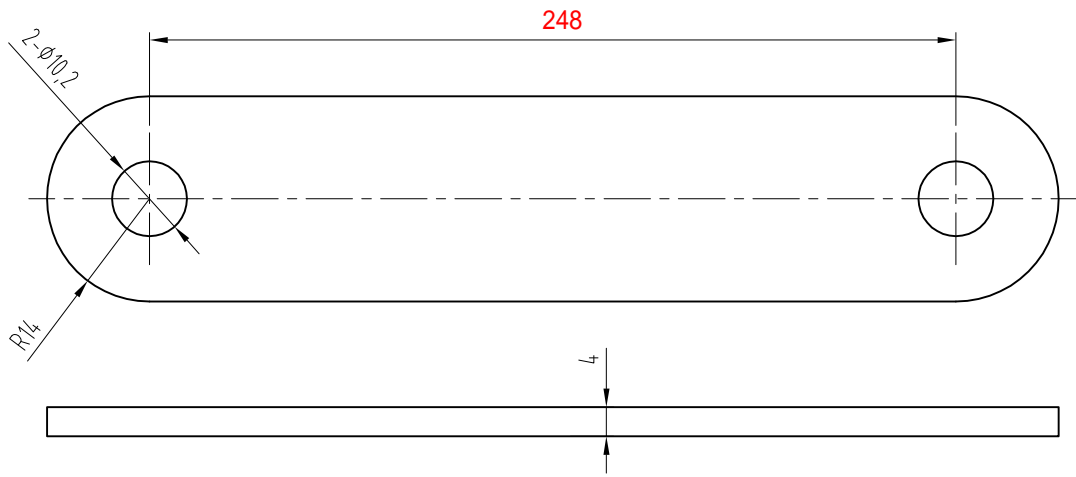
技术要求

1 去毛刺锐边

图号: VZ-0-2017-07-01

CA号	标记	数量	更改内容	更改人	日期	设计	陈方明	冷镀锌 1.0-84/84/C/DX2 钢板 GB/T 15675	杭州西奥电梯有限公司
						校对	高赞亭		XOA4071AGM
						标准化	薛艳妮		垫片
						批准	宋亮	比例: 1:1	
						日期	2020-10-13	共 1 页 第 1 页	CA号: CA-D2010021

其余  $\frac{12.5}{\sqrt{\phantom{x}}}$



技术说明:

- 1、未注倒角C0.5~1;
- 2、表面镀白锌,厚度 $\geq 8\mu\text{m}$ ;
- 3、未注明公差按GB/T1184-K、GB/T1804-m执行;

						<div><div> 宁波奥德普电梯部件有限公司</div><div>NINGBO AODEPU ELEVATOR COMPONENTS CO.,LTD.</div></div>						拉板		
						Q235A/4.0								
标记	处数	分区	更改文件号	签名	年、月、日	阶 段 标 记			重 量	比 例	OX-SGA01-2			
设 计	舒佳乐	2019.06.05	标准化											
										1:1				
审 核														
工 艺			批 准			共 张			第 页					