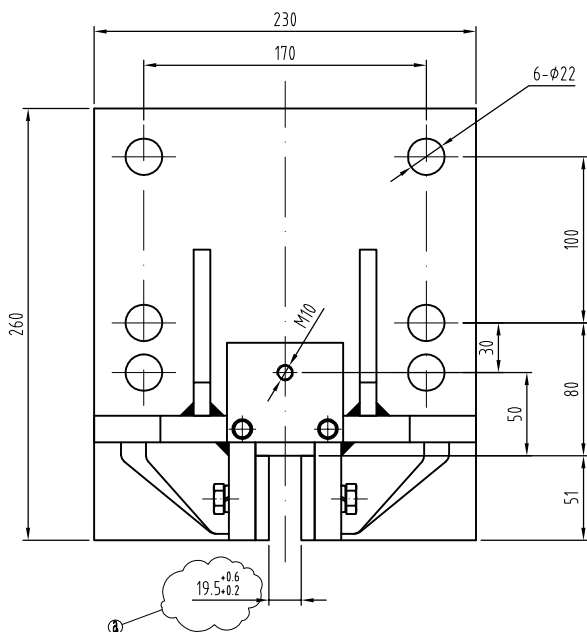


技术说明:

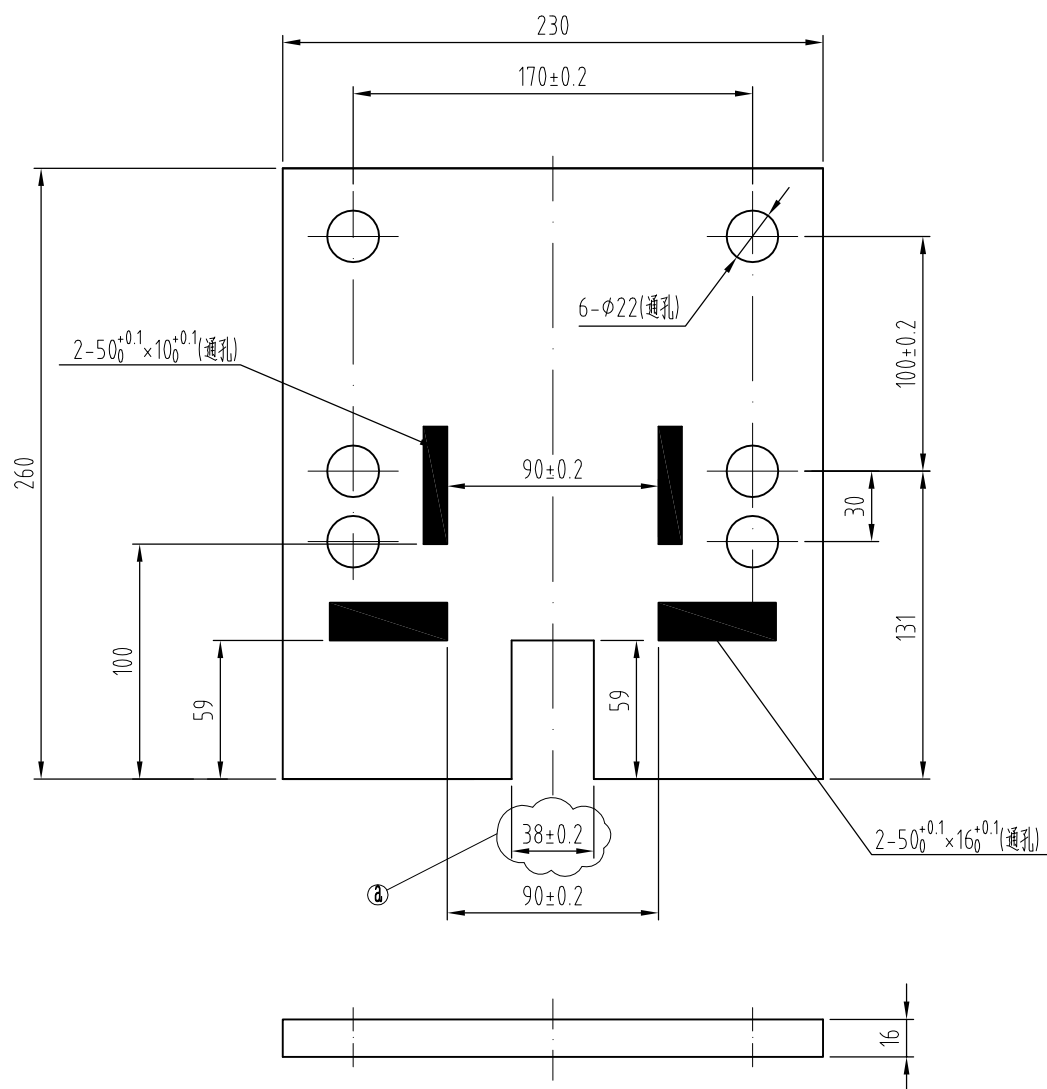
- 1、连接紧固可靠;
- 2、额定速度: $V \leq 0.63\text{m/s}$;
- 3、导轨宽度: 19mm。



9	GB/T 93	弹簧垫圈10	6				
8	GB/T 5783	螺栓M10×25	6				
7	GB/T 93	弹簧垫圈6	2				
6	GB/T 97.1	平垫圈6	2				
5	GB/T 5783	螺栓M6×12	2				
4	OX-17-3	盖板	1	Q235A/3			
3	OX-17-2	铜块2	1	H59/8			
2	OX-17-1	铜块1	2	H59/8			
1	OX-17.1	底座	1	焊接组件			
序号	图 号	名 称	数量	材 料	单计重量	总计重量	备注

				AODEPU® 宁波奥德普电梯部件有限公司			
				NINGBO AODEPU ELEVATOR COMPONENTS CO., LTD.			
a			2019.9.17	总装图			导靴
标记	处数	分区	更改文件号	签名	年、月、日		
设计			标准化			阶段 标记 重量 比例	OX-17
审核						A	
工艺			批准			共 张 第 页	

全部 $\frac{12.5}{\sqrt{}}$



技术说明:

- 1、零件边角去毛刺，锐角倒钝；
- 2、未注倒角C1。

						 宁波奥德普电梯部件有限公司 NINGBO AODEPU ELEVATOR COMPONENTS CO.,LTD.				
a			2019.9.17			Q235A/16				底板
标记	处数	分区	更改文件号	签名	年、月、日					
设计			标准化			阶段标记	重量	比例	0X-17.1-1	
						A		1:3		
审核										
工艺			批准			共 张 第 页				