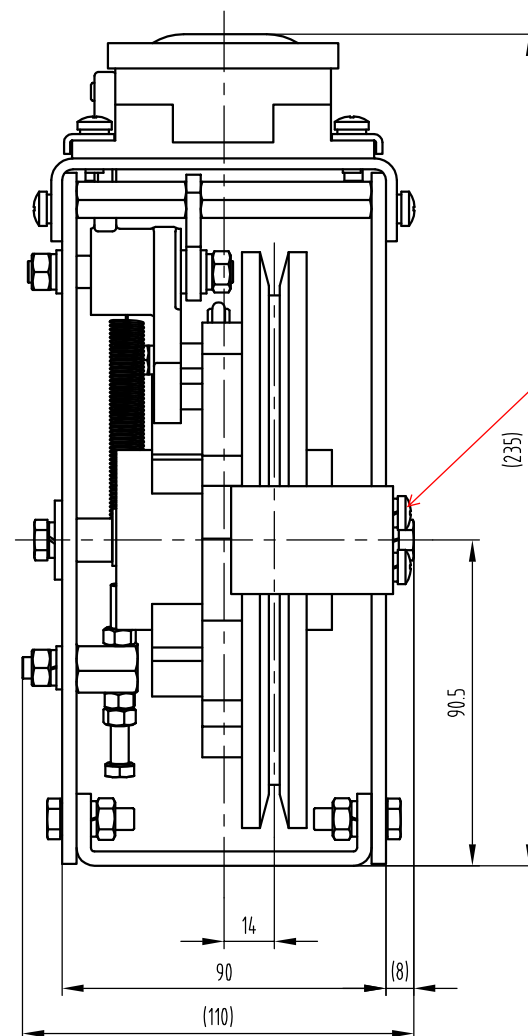
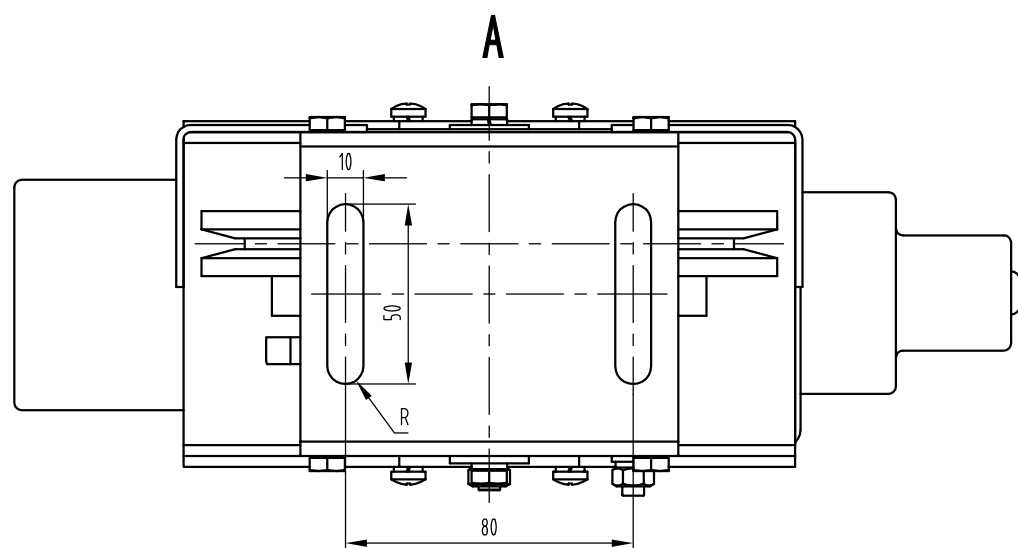


A



安装挡绳板只用十字盘头螺钉和弹垫，不要加平垫圈

对应表

奥的斯机电件号	对应奥德普
	AX186A016G01
	AX186A016G02

参数表

参数名	中文描述
V (m/s)	额定速度
GOVDIM (mm)	限速器绳轮直径
GOVRD (mm)	限速器钢丝绳直径
GOVDIR	限速器安装方向

技术要求

- 1 本图为OX-186A限速器示意图，为奥的斯机电定制；
- 2 本限速器适用额定速度 ≤ 0.4 m/s，测试电磁铁动作电压为DC24V，电流2.3A，复位电磁铁电压DC24V，电流1A；
- 3 接插件采用速普4509XX系列插拔式端子插座，接线图见第二页，线号管按第二页线号示意打印；
- 4 限速器轮规格为 $\phi 150-\phi 6$ ；
- 5 喷粉部件颜色为灰色RAL7037；
- 6 电磁铁连续通电时间不得提出30秒。

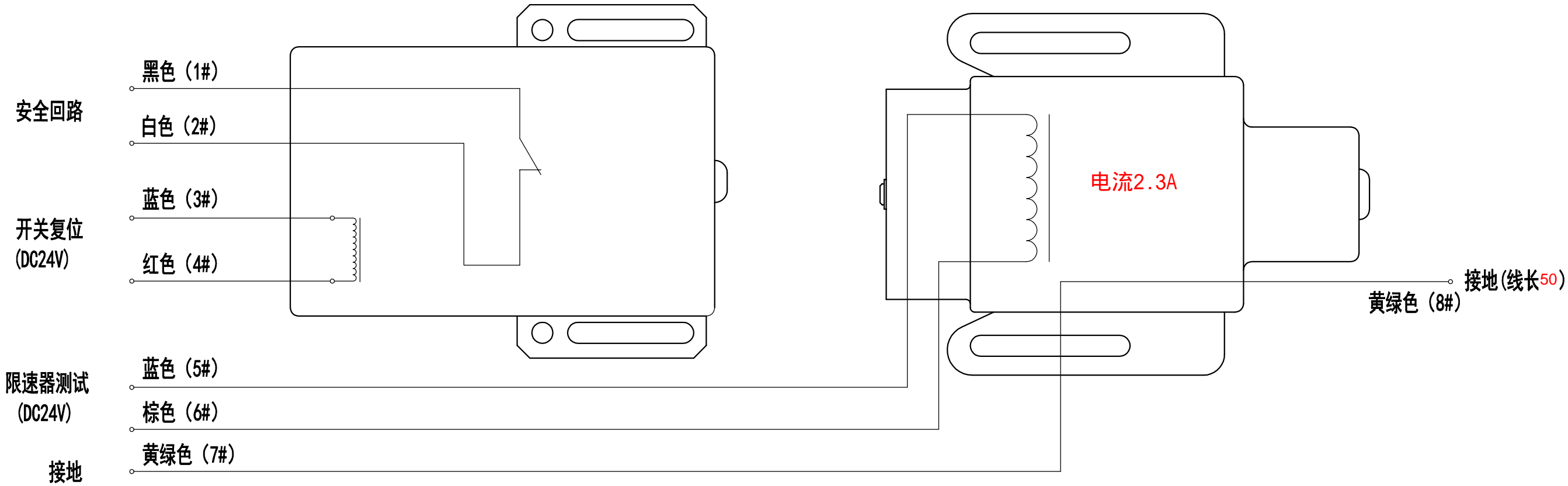
铭牌和方向标签另一侧粘贴	左置	$\phi 6$	$\phi 150$	0.4	G02	限速器
铭牌和方向标签如图粘贴	右置				G01	限速器
说明	GOVDIR	GOVRD	GOVDIM	V	G00	名称

AODEPU® 宁波奥德普电梯部件有限公司
NINGBO AODEPU ELEVATOR COMPONENTS CO., LTD.

					<div><div><div><div></div><div></div></div><div><div></div><div></div></div></div><div><div></div><div></div></div></div> <div>宁波奥德普电梯部件有限公司</div> <div>NINGBO AODEPU ELEVATOR COMPONENTS CO., LTD.</div>												
标记		处数		更改内容		签名		日期		限速器							
设计				标准化									阶段标记		重量		比例
														1:2		AX186A016	
审核																	
工艺				批准						共 2 张		第 1 页					

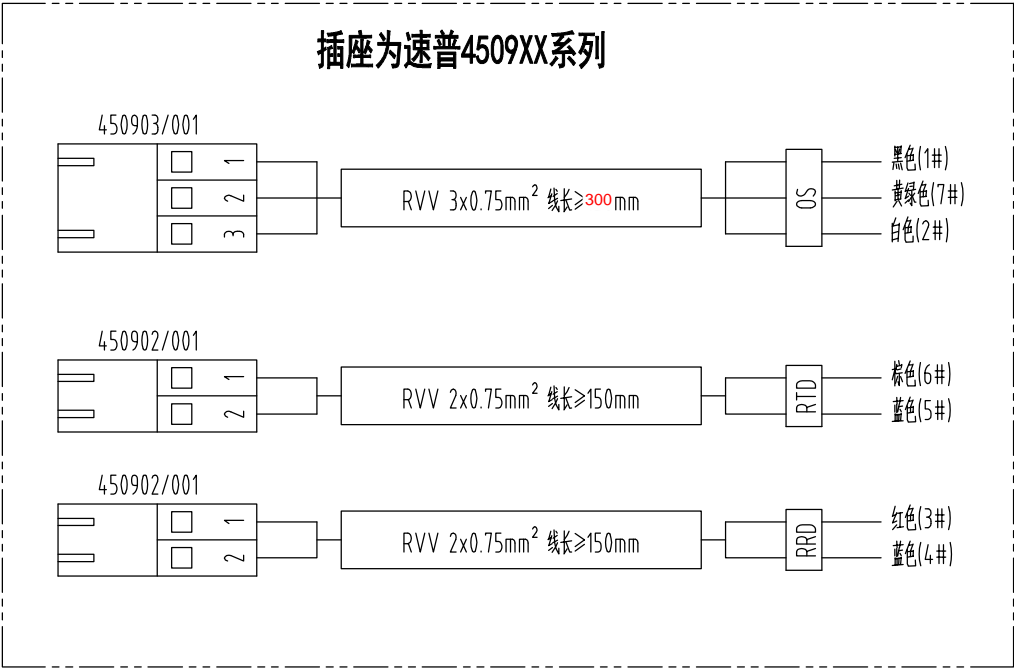
安全开关


测试电磁铁



线号示意

插座为速普4509XX系列



							<div><div></div><div>宁波奥德普电梯部件有限公司</div><div>NINGBO AODEPU ELEVATOR COMPONENTS CO., LTD.</div></div>			
标记	处数	更改内容			签名	日期				限速器(接线图)
设计			标准化				阶段	标记	重量	比例
审核										1:2
工艺			批准				共 2 张 第 2 页			OTS接插件