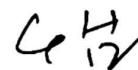


FB-X0A2619AAG002-576740

120117
 1002619AAG
 2017-2-17
 001~006, 101~106
 2017 2月 17日 CA-D710233

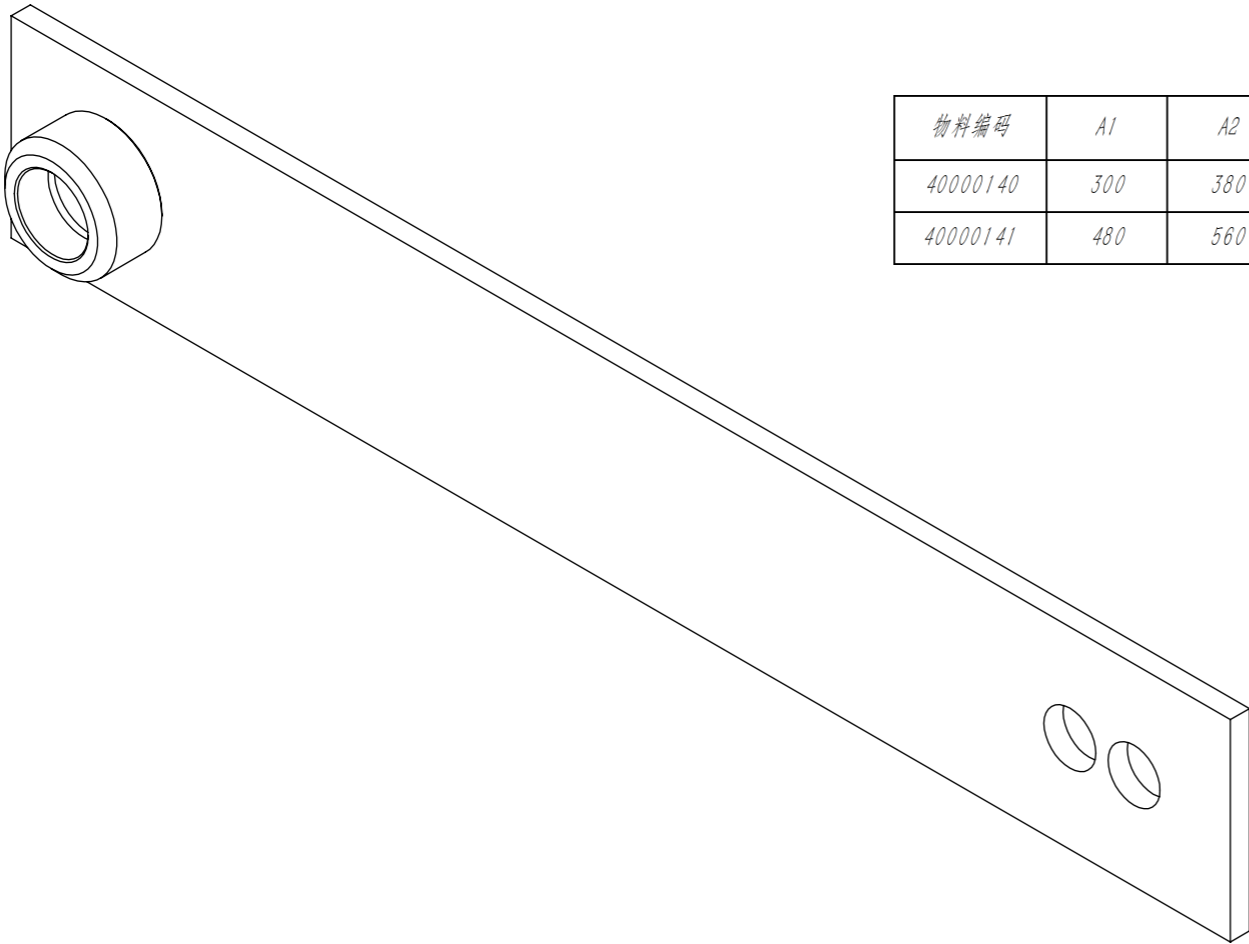
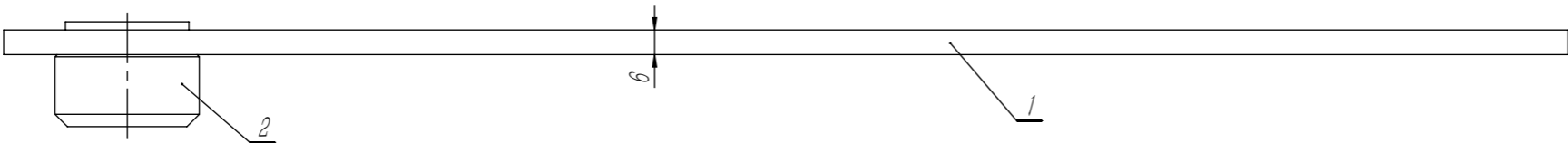
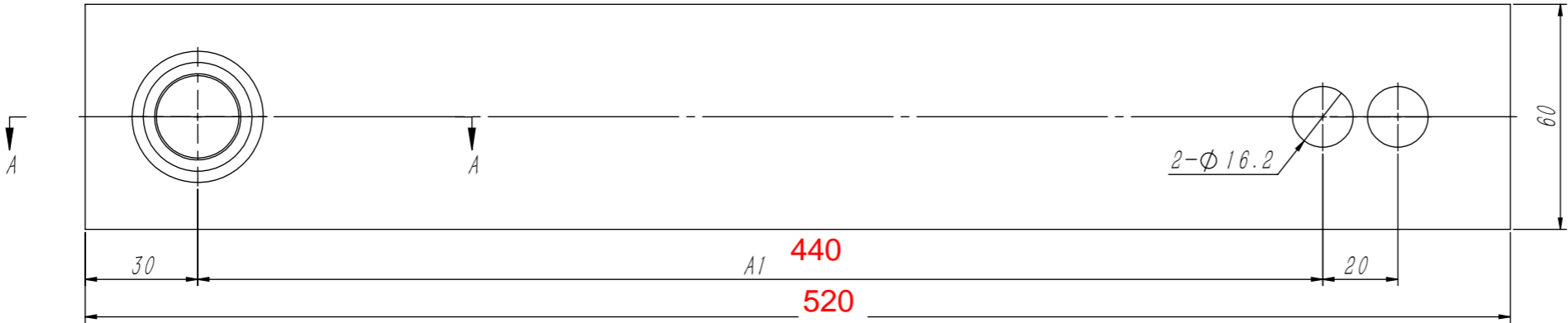


(140)

OX300(XG1

OX300.2(FB)

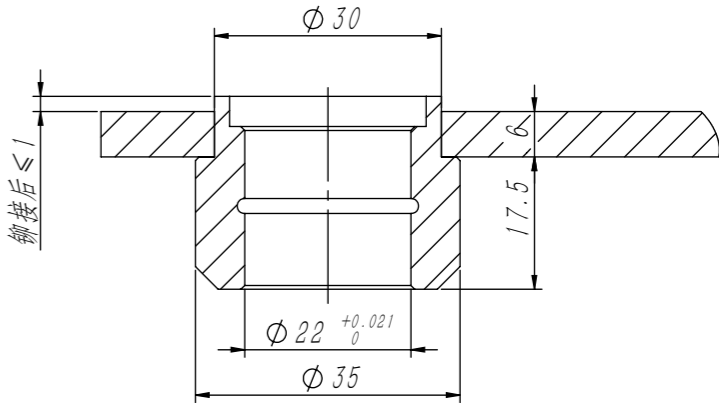
GB/T 1804-m	线性尺寸	0~6	6~30	30~120	120~400	400~1000	1000~2000	2000~4000	半径/高度尺寸	0.5-3	>3-6	>6-30	>30	短边尺寸	≤10	>10-50	>50-120	>120-400	>400
	线性公差	±0.1	±0.2	±0.3	±0.5	±0.8	±1.2	±2.0	倒圆/倒角公差	±0.2	±0.5	±1.0	±2.0	角度公差	±1°	±30′	±20′	±10′	±5′



物料编码	A1	A2	颜色	识别号
40000140	300	380	RAL7037灰色	FB01
40000141	480	560	RAL7037灰色	FB02

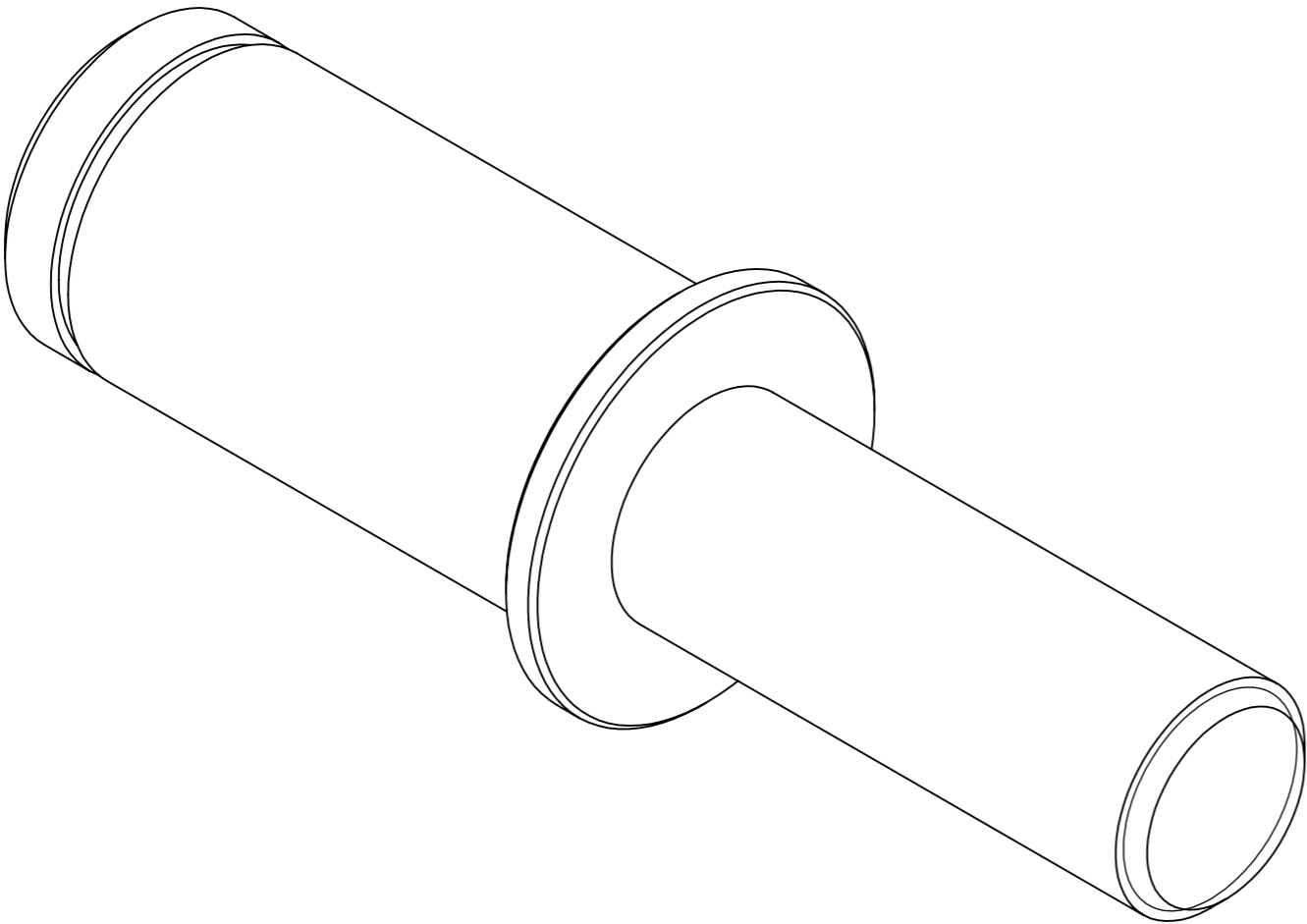
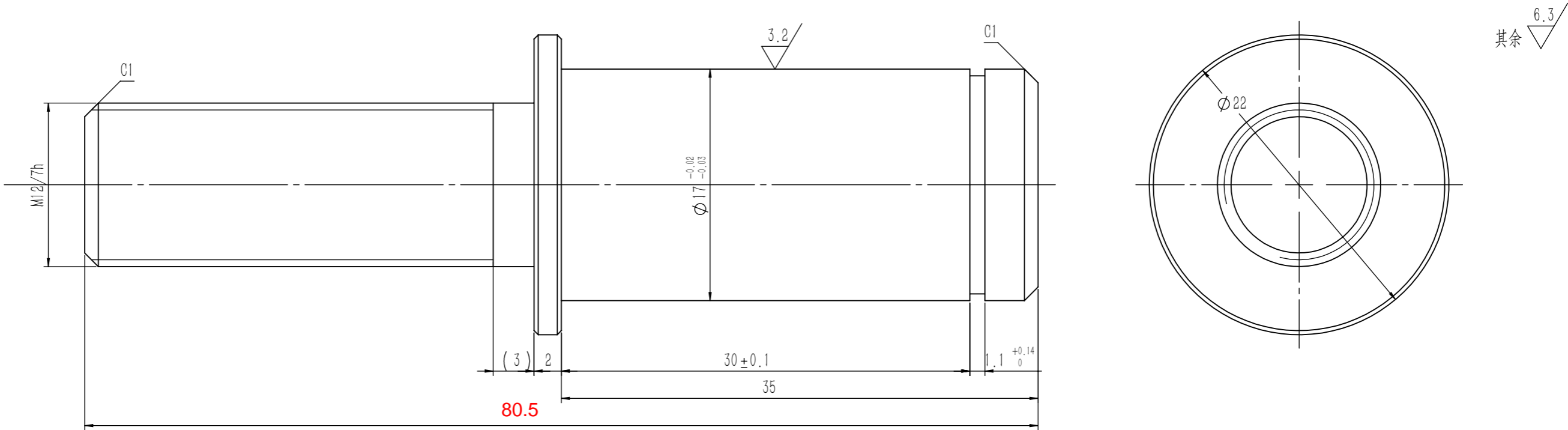
技术说明
1. 本件采用铆接连接，要求铆接牢固可靠，无偏斜或毛边等缺陷；
2. 摇杆主体表面喷涂色漆，颜色按公司标准，特殊按指令；
3. 喷涂后，在装配前需对Φ22摇杆轴套孔作铰孔处理，确保尺寸要求。

剖面 A-A
比例 1 : 1



2	OX300.2-2	摇杆轴套				1	20# / Φ35	0.09	0.09	
1	OX300.2-1(FB)	摇杆板件				1	Q235A/6×60	1.01	1.01	
序号	代 号	名 称				数量	材料说明	重量	总重	备注
										宁波奥德普电梯部件有限公司
标记	处数	分 区	文件更改号	签 名	年月日					摇杆组件
设 计			标准化			阶段标记		重量	比例	
校 对								1.11	3:5	
审 核										
工 艺			批 准			物料编号: 见表				OX300.2(FB)

OX300.3-1(S)	基本尺寸	0~6	6~30	30~120	120~400	400~1000	1000~2000	2000~4000
	公差	0.1	0.2	0.3	0.5	0.8	1.2	2.0



技术说明
1.边角去毛刺，未注明倒角为 $0.3\sim 0.5\times 45^{\circ}$ ；
2.表面镀锌处理；
3.本件适用于双轴承绳轮装配中。

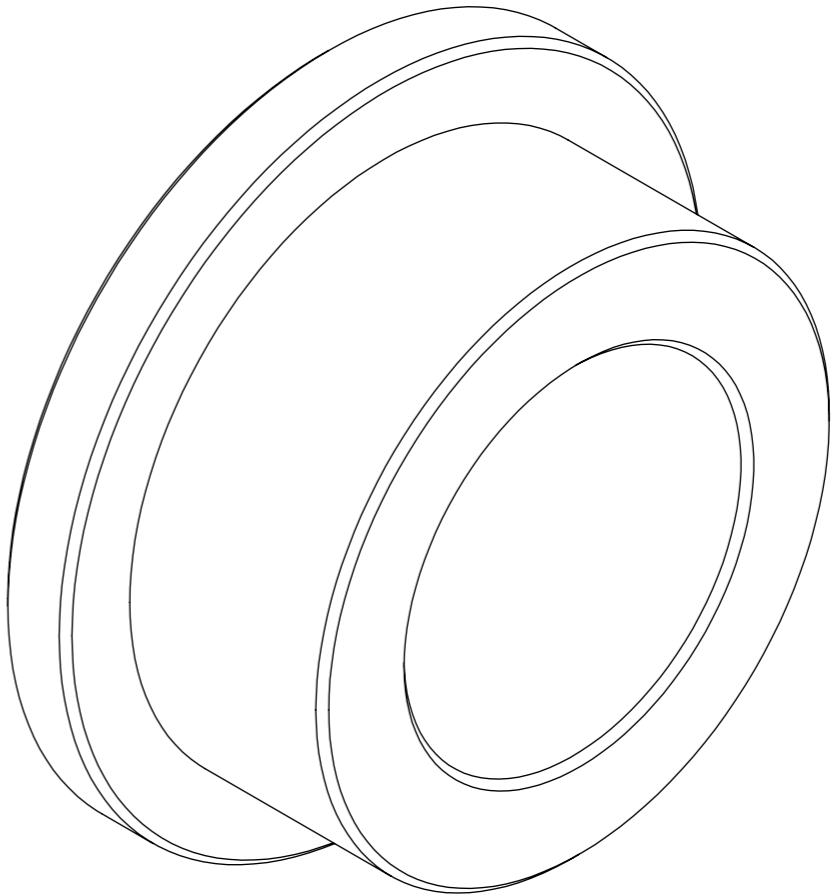
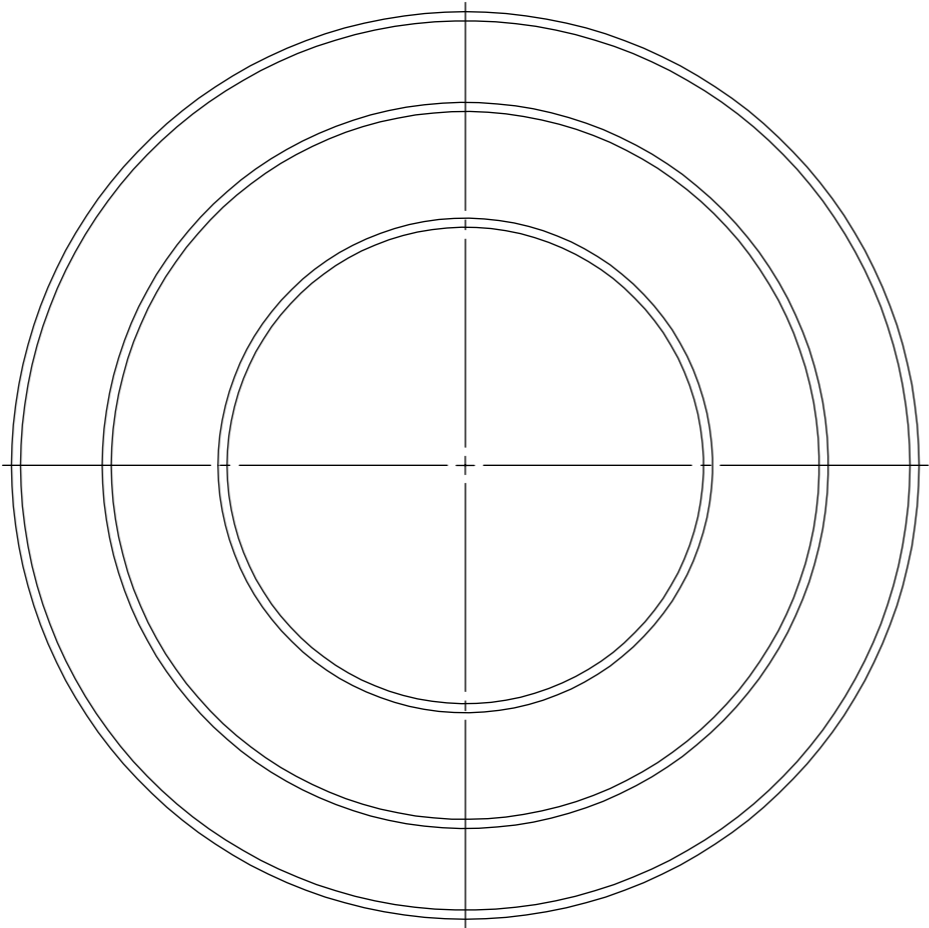
借(通)用件登记
旧底图总号
底图总号
签 字
日 期

						20#/Φ22			宁波奥德普电梯部件有限公司			
									绳轮主轴(双)			
标记	处数	分 区	文件更改号	签 名	年、月、日	阶段标记						
设 计			标准化									
校 对						0.10			3:1			
审 核												
工 艺			批 准			共 1 张			OX300.3-1(S)			
						第 1 张						

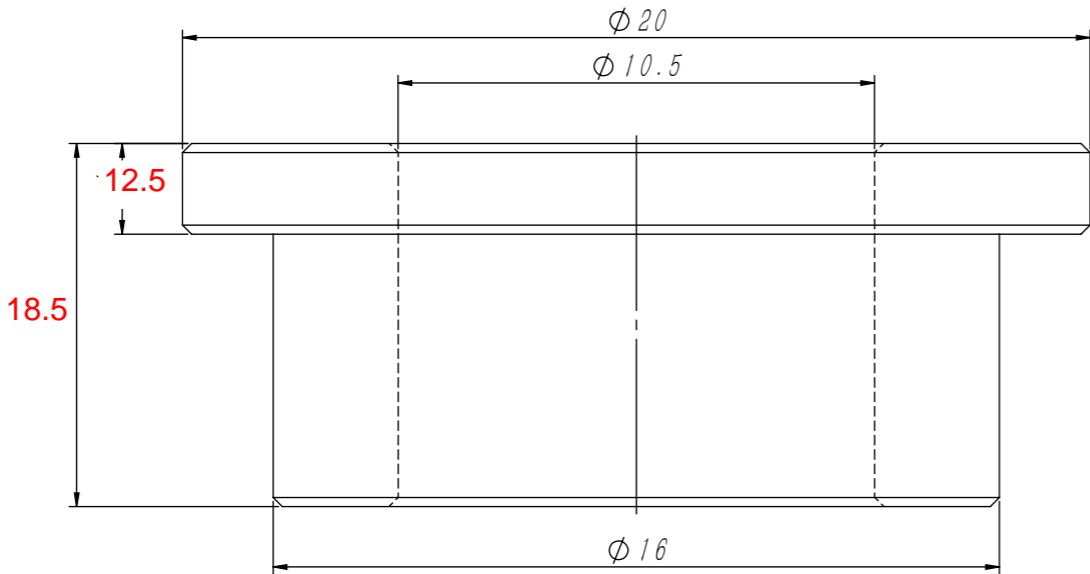
OX300.3-3D

GB/T 1804-m

线性尺寸	0~6	6~30	30~120	120~400	400~1000	1000~2000	2000~4000	半径/高度尺寸	0.5~3	>3~6	>6~30	>30	短边尺寸	≤10	>10~50	>50~120	>120~400	>400
线性公差	±0.1	±0.2	±0.3	±0.5	±0.8	±1.2	±2.0	倒圆/倒角公差	±0.2	±0.5	±1.0	±2.0	角度公差	±1°	±30′	±20′	±10′	±5′



全部 $\frac{6.3}{\nabla}$



技术说明
1. 边角去毛刺，未注明倒角为 $0.3 \times 45^\circ$ ；
2. 表面镀锌处理。

借(通)用件登记
旧底图总号
底图总号
签字
日期

						20# / Φ20				宁波奥德普电梯部件有限公司	
										衬套	
标记	处数	分 区	文件更改号	签 名	年月日						
设 计			标准化			阶段标记		重量	比例	OX300.3-3D	
校 对								0.01	6:1		
审 核											
工 艺			批 准			物料编号: 30500030					